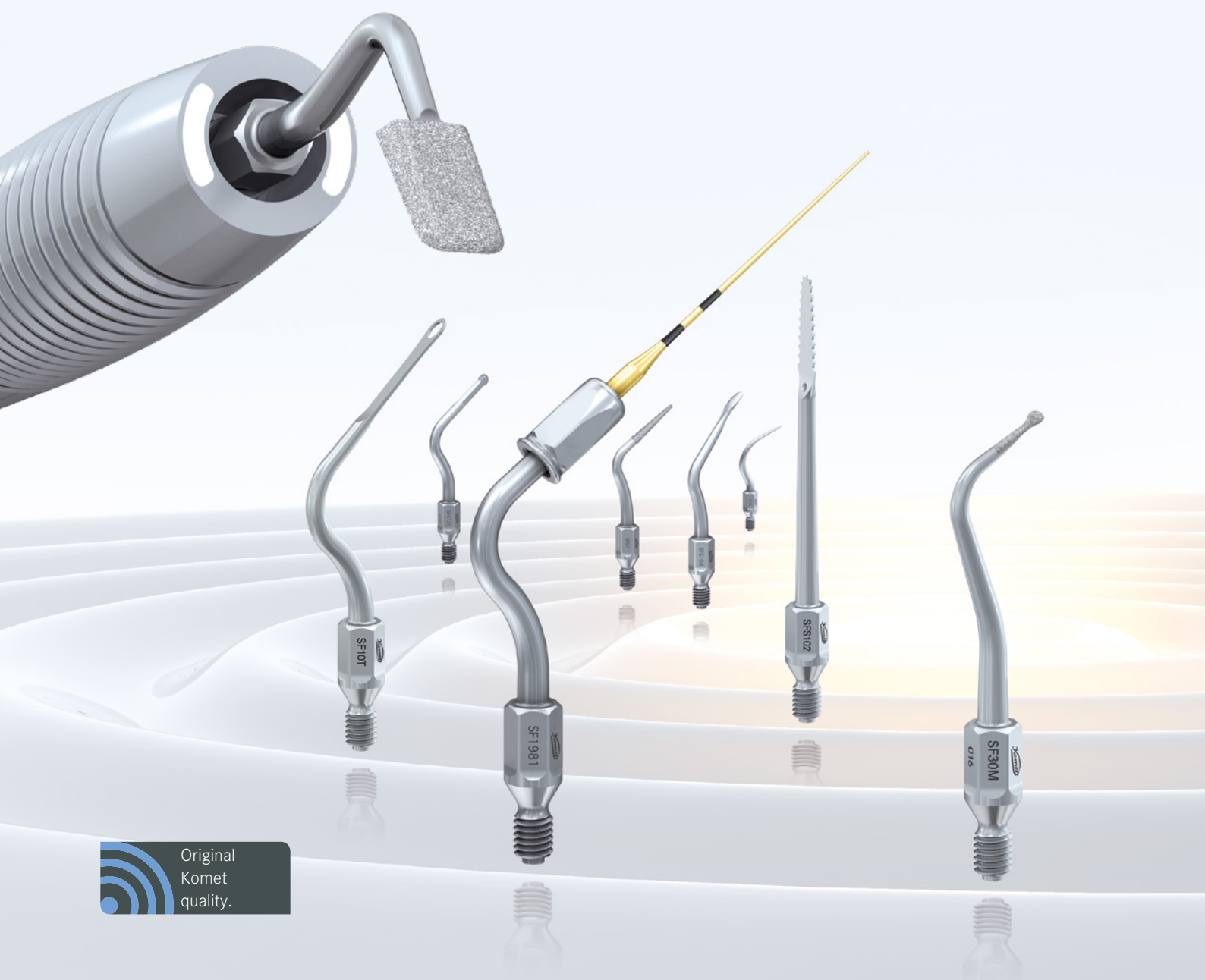




СоникЛайн – Звуковые насадки для широкого спектра применения



 Original
Komet
quality.



Sirona® является зарегистрированной торговой маркой компании Dentsply Sirona. MULTiflex™ и SONICflex™ являются торговыми марками компании KaVo. Proxeo®, Synea® и Alegra® являются зарегистрированными торговыми марками компании W&H.

Brasseler®, Komet®, Art2®, CeraBur®, CeraCut®, CeraDrill®, CeraFusion®, CeraPost®, DC1®, DCTherm®, Derminator®, FastFile®, F360®, F6 SkyTaper®, H4MC®, OccluShaper®, OptiPost®, PolyBur®, PrepMarker®, Procodile®, R6 ReziFlow®, TissueMaster®, TMC®, TissueMaster Concept® и Visio-Soft® являются зарегистрированными торговыми марками фирмы Gebr. Brasseler GmbH & Co. KG.

Некоторые наши инструменты и обозначения, упоминаемые в тексте, являются торговыми марками, имеют патенты либо защищены авторским правом. Отсутствие специальной ссылки на это или знака ® не означает, что на данный продукт не распространяется закон о защите авторского права.

Данное издание защищено авторским правом. Все права, в том числе право на перевод, перепечатку и использование (даже отрывков), защищены. Содержимое каталога запрещается публиковать, обрабатывать посредством электронных систем различными методами (например, применяя фотокопирование, микрофильм) без письменного согласия издателя.

Искажение цвета, изменение продукции и опечатки допускаются.



СоникЛайн

4 5	СоникЛайн
	Профилактика
6 7	Удаление налёта
8	Гигиена имплантатов
	Пародонтология
9	Удаление зубного камня
10 11	Сглаживание поверхности корня
12 13	Обработка области фуркации
	Консервативная стоматология
14 15	Препарирование полостей
16 17	Микро/Скос
18 19	Шлифование/Создание формы
20	Обработка фиссур
	Ортопедия
21	Препарирование под виниры
22 23	Интерпроксимальная финишная обработка
24 25	Препарирование под коронку
	Эндодонтия
26 27	Ортоградная эндодонтия
28 29	Ретроградная эндодонтия
30 31	Активация ирригационного раствора
	Хирургическая стоматология
32 33	Хирургия
34 35	Латеральный синус-лифтинг
36	Работа с костью
37	Хирургическое удлинение коронки зуба
38	Звуковой наконечник
39 40	Аксессуары



Как ведущий всемирно известный производитель вращающихся инструментов, мы предлагаем вашему вниманию широкий ассортимент продукции. Данным изданием мы с гордостью знакомим вас с нашей продукцией СоникЛайн - расширенной линейкой звуковых насадок, созданных фирмой Комет.

Наш постоянно растущий ассортимент высококачественных звуковых насадок включает инструменты для профилактики, пародонтологии, гигиены имплантатов, препарирования под коронку и виниры, препарирования полостей, обработки пломб, ортодонтии, обработки фиссур, эндодонтии, хирургии и имплантологии. Эта брошюра содержит детальную информацию по широкому спектру применения наших звуковых насадок.

* В случае хирургического применения удостоверьтесь, что ваш звуковой наконечник разрешен для использования в хирургии. Звуковой наконечник SF1LM/S, поставляемый фирмой Комет, и наконечник SONICflex™ (серии 2003) производства KaVo одобрены для этой цели.

** Звуковые наконечники Ti-Max, серии S970L/KL/SL производства NSK могут использоваться только с насадками для профилактики и пародонтологического лечения SF1/2/3/4/4L/4R/6/8.





Созданная в Германии, линейка инструментов СоникЛайн включает в себя многообразные высококачественные звуковые насадки, которые могут применяться при различных манипуляциях. Инструменты СоникЛайн обладают крайне эффективной режущей силой благодаря эллиптическим движениям, выполняемым во всех направлениях.

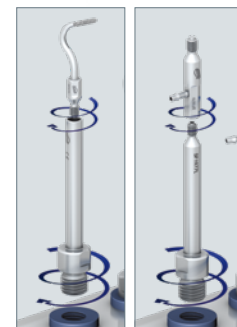
Звуковые насадки очень легко идентифицировать, т.к. они обладают четкой маркировкой. Каталожный номер наносится лазером на хвостовик инструмента. Насадки с мелкой абразивностью обозначаются красной точкой. Звуковые насадки могут обрабатываться в моющих машинах или дезинфекторах Miele при помощи специального переходника, который является частью утвержденной процедуры. Инструкции по обработке звуковых насадок могут быть заказаны у производителя. Помимо богатого выбора звуковых насадок, линейка СоникЛайн от Комет также включает в себя звуковой наконечник SF1LM/S, к которому подходят все звуковые насадки, Этот скалер с воздушным приводом отличает

потрясающее многообразие применения и впечатляющее исполнение. Чтобы получить дополнительную информацию по SF1LM/S, пожалуйста, перейдите к странице 38 этой брошюры.

Важная информация:

Помимо использования в звуковом наконечнике SF1LM/S, предлагаем фирмой Комет, звуковые насадки Комет* могут применяться:

- Со скалерами компании W&H (серии Proxeo® ZA-55/L/LM/M/LS и Proxeo® ST ZE-55RM/BC, серии Synea® ZA-55/L/LM/M или серии Alegra® ST ZE-55RM/BC), а также
- С наконечником SONICflex™ производства KaVo (серии 2000N/L/X/LX или серии 2003N/L/X/LX) или
- С наконечником SIROAIR L от компании Sirona®
- В звуковых наконечниках Ti-Max серии S970L/KL/SL производства фирмы NSK**.



Информация
от производителя по обработке звуковых насадок (410384)





Скалеры

Насадки для удаления зубного камня | SF1-3, SF6

Показание:

- Над- и поддесневое удаление зубного камня (глубина до 2 мм) [1/2]

Преимущества:

- Механическая работа гораздо менее утомительна, чем работа ручными инструментами
- Эллиптические движения во всех направлениях, выполняемые звуковым наконечником, делают профилактическую чистку лёгкой, как детская игра

Рекомендации по применению в звуковом наконечнике SF1LM/S:

- Приведите звуковую насадку в действие до того, как начать обработку зуба, обеспечьте достаточное охлаждение
- Уровень мощности ❶ : мягкое воздействие
- Уровень мощности ❷ : стандартное воздействие
- Уровень мощности ❸ : только на короткий период времени



SF1.000
Универсальный



SF2.000
Серповидный



SF6.000
Серповидный



SF3.000
Пародонтологический

Совет:

Для профилактической чистки имплантатов мы рекомендуем использовать нашу звуковую насадку SF1982 (страница 8).



Скалер

Насадки для удаления зубного налёта | SF8

Надёжная насадка для гигиенистов. SF8 может быть использована для удаления зубного камня в над- и поддесневой зоне. Она создаёт идеальное сочетание удаления зубного камня и пародонтологической обработки во время профессиональной чистки.

Показание:

- Над- и поддесневое удаление зубного камня (глубина до 4 мм)

Преимущества:

- Мягкое и точное удаление зубного камня
- Улучшенное охлаждение
- Более эффективное промывание пародонтальных карманов
- Подходят для работы в карманах глубиной до 4 мм [1]

Рекомендации по применению в звуковом наконечнике Komet SF1LM/S:

- Приведите звуковую насадку в действие до того, как начать обработку зуба, обеспечьте достаточное охлаждение
- Уровень мощности ① : мягкое воздействие
- Уровень мощности ② : стандартное воздействие
- Уровень мощности ③ : только на короткий период времени



SF8.000
Пародонтологическая

Гигиена имплантатов

Удаление налёта с шейки имплантата | SF1982

Показания:

- Полимерные пины для неабразивного удаления поддесневых зубных камней и мягких отложений с гладкой шейки имплантата
- Удаление налёта
- Удаление камня

Преимущества:

- Неабразивны
- Не царапают гладкую шейку имплантата
- Полимерный пин легко фиксируется на насадку-держатель
- Пин предназначен для одноразового применения. Насадку-держатель можно использовать многократно, обрабатывать и стерилизовать

Рекомендации по применению в звуковом наконечнике Komet SF1LM/S:

- Уровень мощности ① : мягкое воздействие
- Уровень мощности ② : стандартное воздействие



SF1982.000
Полимерный пин



566.000
Ключ



SF1981.000
Насадка-держатель

Set 4611
10 полимерных пинов SF1982,
1 держатель SF1981,
1 ключ 566



Пародонтология

Удаление зубного камня | SF4, 4L, 4R

Показание:

- Удаление мягкого налёта из глубоких зубодесневых карманов (глубиной до 9 мм) [1]

Преимущества:

- Минимально инвазивное действие звуковых насадок позволяет осуществлять деликатное удаление налёта, не повреждая прилегающие мягкие ткани и поверхность корня
- Улучшенный бактериологический контроль [2]

Рекомендации по применению в звуковом наконечнике Komet SF1LM/S:

- Приведите звуковую насадку в действие до того, как начать обработку зуба, обеспечьте достаточное охлаждение
- Уровень мощности ❶ : мягкое воздействие
- Уровень мощности ❷ : стандартное воздействие
- Уровень мощности ❸ : только на короткий период времени



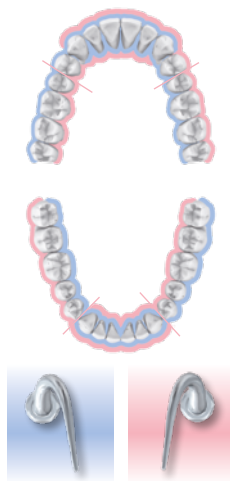
SF4.000
Универсальная



SF4L.000
Изогнутая влево



SF4R.000
Изогнутая вправо



SF4L.000

SF4R.000



Совет:

Мы рекомендуем регулярно проверять степень изношенности звуковых насадок при помощи карты контроля (410655).

Пародонтология

Сглаживание поверхности корня | SF10L/R/T

Наши новые звуковые насадки SF10L/R/T были разработаны в тесном сотрудничестве с проф. Гюнаем из Медицинского университета г. Ганновер. Различаемые по своей продуманной форме со скруглённым кончиком и очень острой внутренней части, SF10L/R/T идеально подходят для минимально инвазивного, но очень эффективного удаления мягких и твёрдых отложений и выравниванию поверхности корня. Округлый кончик насадки уменьшает риск травмирования пациента или доктора. Особая форма этой новой звуковой насадки подходит для ряда различных анатомических типов зубов и упрощает тщательное очищение поверхностей зубов. Тонкая прямая

форма новой звуковой насадки (SF10T) позволяет особенно эффективно использовать насадку для деликатной и точной работы в более глубоких десневых карманах (> 9 мм) в условиях скученности зубов.

Показание:

- Минимально инвазивное, особенно эффективное удаление мягких и твёрдых отложений и выравнивание поверхности корня, при этом риск травмирования пациента снижен.



SF10L.000
Петлевидная, изогнутая влево



SF10R.000
Петлевидная, изогнутая вправо



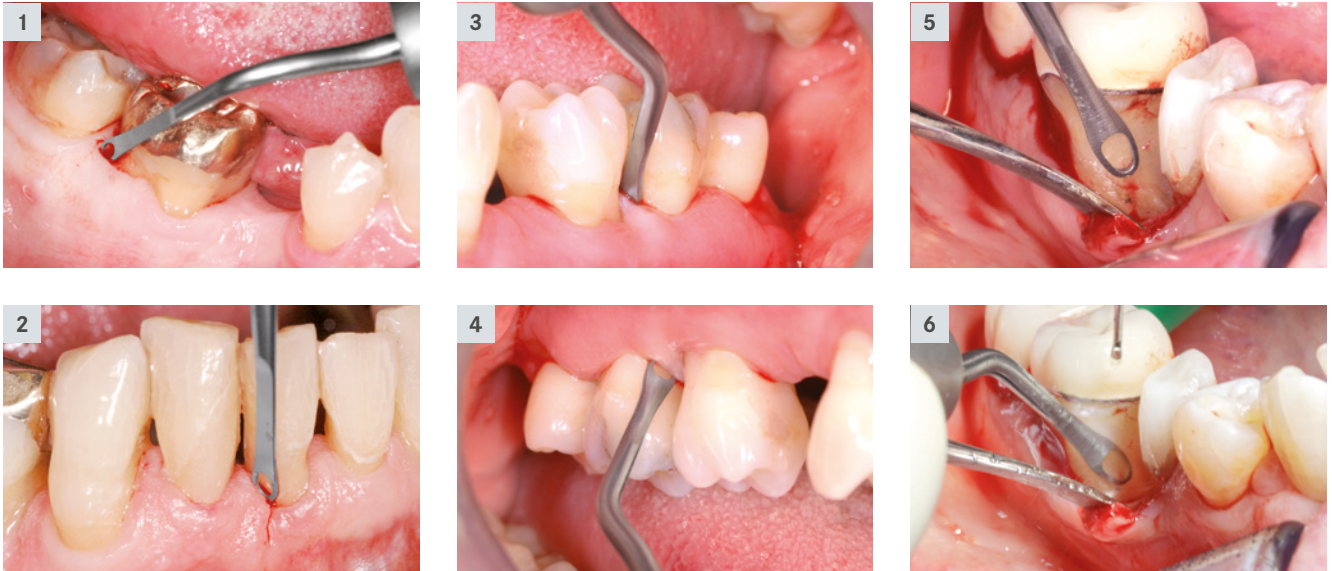
SF10T.000
Петлевидная, прямая

Немецкий патент DE20 2015 100 778
Европейский патент EP2 617 382 заявлен



Научная консультация:
Проф. Гюнай, Медицинский университет
Ганновер/Германия.



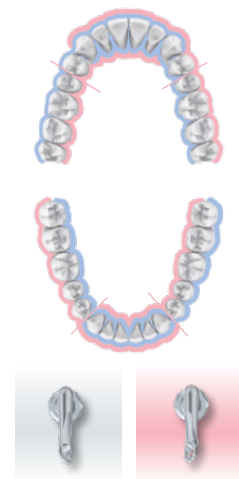
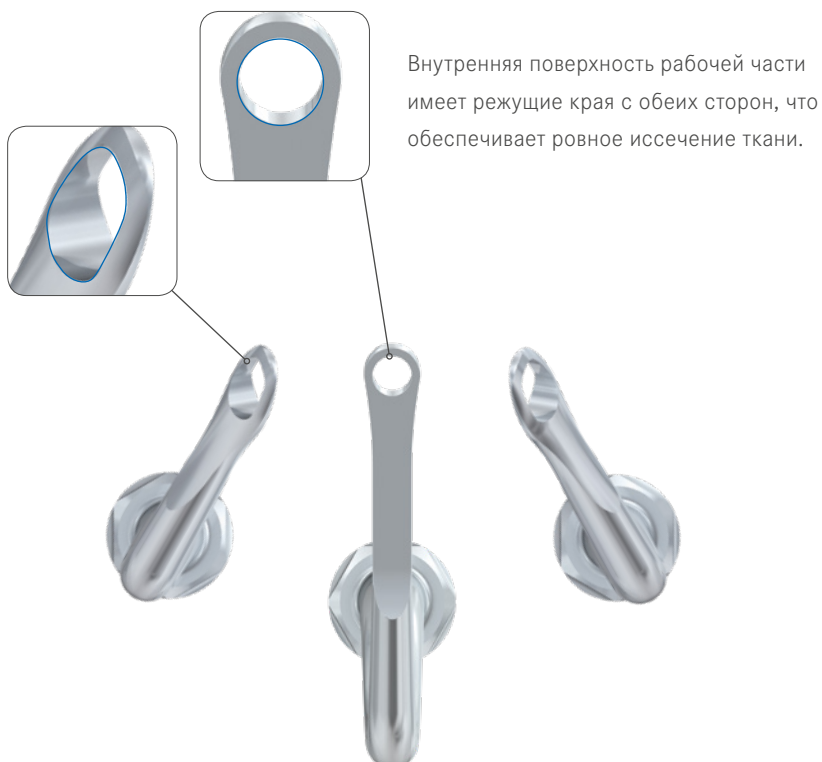


Преимущества:

- Мягкая, но эффективная, с острым внутренним и внешним краем петле-видной рабочей части (см. изображение)
- Предотвращает повреждения мягкой ткани
- Подходит для лечения с созданием лоскута или без него [1 – 6]

Рекомендации по применению в звуковом наконечнике Komet SF10L/S:

- Уровень мощности ❶ : стандартное воздействие
- Уровень мощности ❷ : только на короткий период времени



SF10L.000

SF10R.000

Пародонтология

Обработка области фуркации | SF11

Трудный доступ и неравномерная структура области фуркации всегда является существенным вызовом для доктора. Именно поэтому мы в тесном сотрудничестве с проф. Гюнаем из Медицинского университета г. Ганновер разработали звуковую насадку SF11. Различаемый по своей оригинальной новой форме, этот инструмент действительно революционизировал механическую обработку фуркации. SF11 также может использоваться в рамках лечения корня без создания лоскута, что является особенно деликатным методом по отношению к обрабатываемым мягким тканям. Имея 6 лезвий, эта насадка идеально подходит для эффективного очищения даже в труднодоступных участках фуркации. Особенная форма насадки позволяет применять её для обработки различных анатомических видов зубов.

Показания:

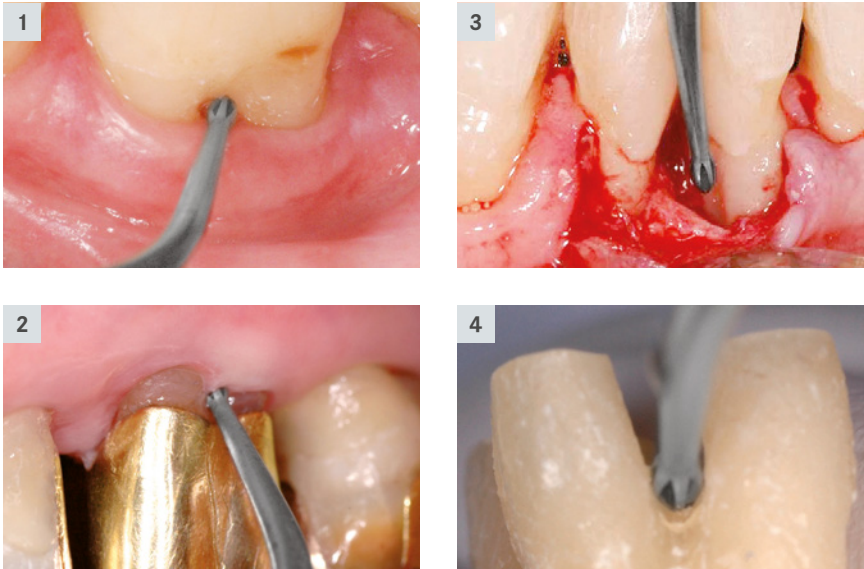
- Минимально инвазивное и крайне эффективное удаление мягких и твёрдых отложений в труднодоступных углублениях
- Расширение входа фуркации для создания оптимальных гигиенических условий
- Подходит для использования на всех этапах пародонтологического лечения фуркации: профилактика, терапия и последующий уход



SF11.000
Почковидная



Научная консультация:
Проф. Гюнай, Медицинский университет
Ганновер/Германия



Преимущества:

- Шесть лезвий для мягкого и эффективного иссечения ткани
- Эффективная атравматичная обработка без повреждения мягких тканей
- Подходит для пародонтологического лечения с созданием лоскута или без него [1-4]

Рекомендации по применению в звуковом наконечнике SF1LM/S:

- Уровень мощности ❶ : стандартное воздействие



Лезвия инструмента обеспечивают равномерное иссечение ткани и создают гладкую поверхность для идеальных гигиенических условий.

Подсказка:

Мы рекомендуем наш компас для пародонтологического лечения:



Идеальны при
применении CAD/
CAM технологии

Межзубное препарирование полостей

Для совершенных границ реставраций

В тесном сотрудничестве с д-ром М. Оливером Алерсом, Гамбург, Комет разработал звуковые насадки для препарирования интерпроксимальных полостей. Мы ставили перед собой целью создать новые звуковые насадки для облегчения окончательного формирования и сглаживания границ интерпроксимальных полостей. В результате мы получили 4 звуковые насадки с алмазным покрытием, разделённые продольно пополам (медиальные и дистальные насадки), которые идеально подходят для работы на молярах и премолярах. Эти насадки были разработаны в чётком соответствии с правилами препарирования под керамические реставрации, с позиции снижения технических требований и упрощения процесса формирования интерпроксимальных полостей. Благодаря своим скруглённым краям в переходной зоне между аксиальной поверхностью и

плечом инструмента, эти звуковые насадки способны препарировать полость со сколом совершенной формы, таким образом, создавая идеальные условия для получения достоверной картины препарирования: и при снятии чётких оттисков с использованием обычного слепочного материала, и для создания чрезвычайно точного рентгеновского снимка. Новые звуковые насадки создают превосходные условия для последнего этапа в зуботехнической лаборатории. Чётко обозначенная, лаконичная форма звуковых насадок чрезвычайно упрощает создание точных реставраций.

Для базового этапа препарирования полости, предваряющего позиционирование керамической вкладки или частичной коронки, мы рекомендуем наш Экспертный набор 4562ST.

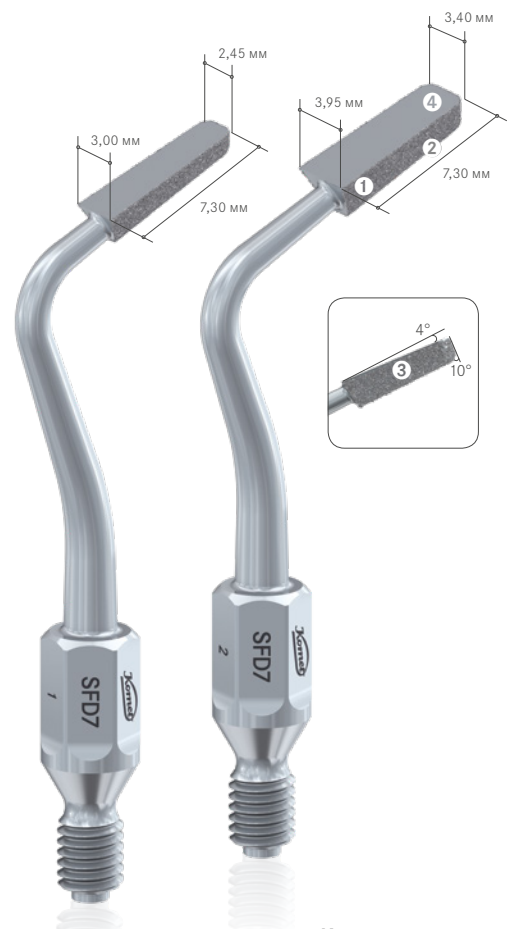
Подсказка:
Мы рекомендуем наш компас для цельнокерамических реставраций:



© 412297

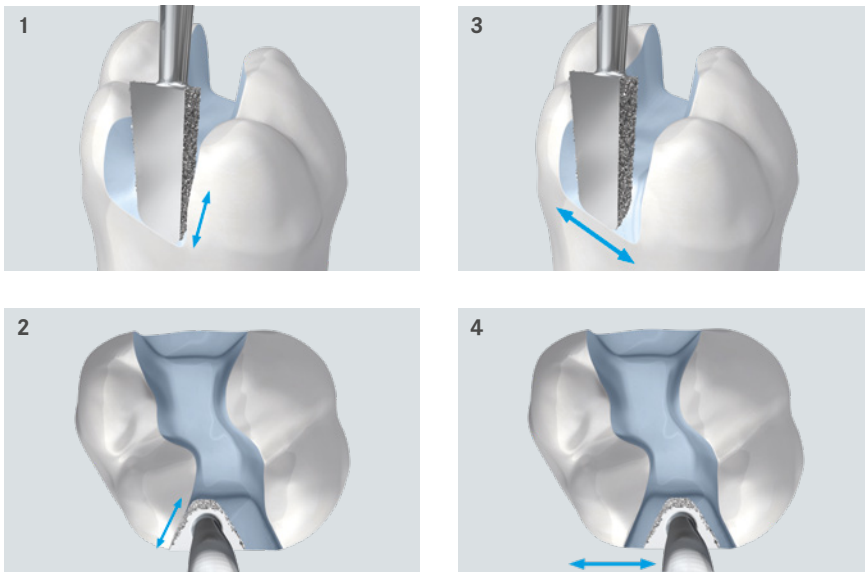


4562ST
Экспертный набор в стерилизуемой подставке из нержавеющей стали



4 аргумента в пользу насадок Комет:

- ❶ Оптимизированное алмазное покрытие (60 мкм вместо 40 мкм), которое позволяет осуществить и формирование полости, и финишную обработку
- ❷ Форма насадок адаптирована к современным керамическим вкладкам (вместо используемых ранее керамических вставок). Это гарантирует ровные латеральные поверхности и переходные зоны между всеми плоскостями
- ❸ Возможность большей аксиальной глубины для улучшенного формирования буккальной и лингвальной поверхностей интерпроксимальной полости, а также дна полости
- ❹ Насадки доступны в двух размерах, каждый из которых - для моляров и для премоляров



Показания:

- Окончательное формирование и финишная обработка интерпроксимальных полостей и сглаживание границ полости на молярах и премолярах [1-4]. Следующие реставрации могут быть осуществлены последовательно:
- Прямое пломбирование с использованием композитных материалов в цвет зуба
- Вкладки/частичные коронки из прессованной керамики или CAD/CAM

Преимущества:

- Скруглённая форма препарирования, предваряющая установку керамических вкладок и композитных пломб
- 2 различных размера для работы с маленькими и большими латеральными дефектами
- Оптимальный угол интерпроксимальной полости предотвращает появление безопорных призм эмали и создаёт границы полости, которые чётко сканируются

Рекомендации по применению в звуковом наконечнике Komet SF1LM/S:

- Приведите звуковую насадку в действие до того, как начать обработку зуба, обеспечьте достаточное охлаждение
- Уровень мощности ① : финишная обработка
- Уровень мощности ③ : создание формы

Для премоляров:



SFM7.000.1
медиа́льная



SFD7.000.1
диста́льная



SF1981.000
Насадка-держатель

Для моляров:



SFM7.000.2
медиа́льная



SFD7.000.2
диста́льная



SF12.000
Колпачок CEM

Полезный совет:

Созданный для мягкого и точного позиционирования вкладок и частичных коронок, колпачок CEM SF12 идеально дополняет эти звуковые насадки.



Видео «Правила препарирования для керамических вкладок и частичных коронок».



Вебинар «Техники препарирования и фиксации цельнокерамических реставраций». Проф., д-р Роланд Франкенбергер

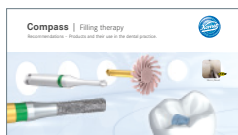
Микро/Скос

Звуковые насадки для микропрепарирования

В консервативной стоматологии приоритет отдан сохранению естественной твёрдой ткани зуба. Основная концепция минимально инвазивной стоматологии, вследствие этого, выражается в новых требованиях к дизайну инструментов. В дополнение к нашим вращающимся инструментам для микропрепарирования (Наборы 4337 и 4384) со специальными тонкими шейками и маленькими рабочими частями сегодня Комет предлагает ряд звуковых насадок для минимально инвазивного лечения зарождающегося кариеса. Лечение кариеса при помощи привычных инструментов вызывает риск иссечения слишком большого количества зубной ткани, в частности, в межзубных участках, где зачастую невозможно предотвратить повреждение здоровой ткани соседних зубов.

Подсказка

Мы рекомендуем наш компас для терапии:



Это именно тот момент, когда к игре подключаются насадки для микропрепарирования. Их маленькие, деликатные рабочие части были специально разработаны для препарирования небольших и труднодоступных поражений. Доктор может выбрать между маленькой (размер 016) и большой (размер 024) полусферами. Насадки подходят как для окклюзионного, так и для латерального доступа к полости. Насадки для скоса созданы для точного препарирования скошенных под 45° границ.

Доступные в медиальной, и в дистальной версии, все насадки имеют одностороннее алмазное покрытие для того, чтобы предотвратить повреждение соседних зубов. Для точного минимально инвазивного препарирования небольших дефектов мы рекомендуем использовать бинокуляры или микроскопы.





Показания

- Ориентированное на дефект препарирование микропоражений без повреждения соседних зубов при помощи SF30D/M (с маленькой [1] или большой [2] полусферами)
- Создание скоса границ полости с использованием SF58D/M [3]

Преимущества:

- Покрытые алмазными частицами только с одной стороны для предотвращения повреждения соседних зубов
- Благодаря осциллирующим движениям и минимально инвазивному препарированию эти насадки очень популярны в детской стоматологии
- Создание точного скоса границ полости для оптимального качества реставрации [3]

Рекомендации по применению в звуковом наконечнике Komet SFILM/S:

- Приведите звуковую насадку в действие до того, как начать обработку зуба, обеспечьте достаточное охлаждение
- Уровень мощности ① : мягкое воздействие

Насадки для микропрепарирования:



SF30M.000.016
медialная



SF30D.000.016
дистальная



SF30M.000.024
медialная



SF30D.000.024
дистальная

Насадки для скоса:



SF58M.000.027
медialная



SF58D.000.027
дистальная



Set 4337.314
для микропрепарирования, предложенный д-ром Штефаном Ноймайером*

* также доступен с коротким хвостовиком 313



Set 4383
для минимальных реставраций, предложенный д-ром Штефаном Ноймайером

Шлифование | Создание формы



Тонкие звуковые насадки для межзубных поверхностей

При тесном сотрудничестве с д-ром Иво Агабити мы создали очень тонкие звуковые насадки с мелкозернистым алмазным напылением, предназначенные для обработки межзубных поверхностей.

Показания:

- Сепарация зубов, предваряющая препарирование под коронку
- Сглаживание переходов интерпроксимальных границ препарирования при работе с полостью [1/2]
- Анатомический тримминг интерпроксимальных поверхностей композитных пломб [3/4]
- Интерпроксимальное иссечение эмали как часть ортодонтического лечения [5/6]

Преимущества:

- Насадки абразивны только с одной стороны («M» – для медиальной и «D» – для дистальной поверхностей). Это позволяет осуществить препарирование, не повреждая соседние зубы.
- Существует два варианта насадок: насадки с плоской (для шлифования) и выпуклой (для создания формы) рабочими частями.



Научная консультация:
Д-р Иво Агабити, Пезаро/Италия



Шлифование

Алмазное покрытие на плоской поверхности



● SFD1F.000
60° | дистальная



● SFM1F.000
60° | медиальная



● SFD3F.000
15° | дистальная



● SFM3F.000
15° | медиальная

Создание формы

Алмазное покрытие на выпуклой поверхности



● SFD2F.000
60° | дистальная



● SFM2F.000
60° | медиальная

Рекомендации по применению в звуковом наконечнике Komet SFILM/S:

- Приведите звуковую насадку в действие до того, как начать обработку зуба, обеспечьте достаточное охлаждение
- Уровень мощности ① : мягкое воздействие



Видео «Препарирование под коронку»
Д-р Агабити



Видео «Препарирование полости»
Д-р Агабити



Видео «Интерпроксимальное иссечение эмали в ортодонтии»
Д-р Агабити



Раскрытие фиссур

Показания:

Минимально инвазивное раскрытие фиссур [1/2], например, в случаях:

- Обнаружения скрытого кариеса
- Удаления фиссурного кариеса
- Препарирования при фиссурном запечатывании

Преимущество:

Относительно низкая осциллирующая амплитуда и небольшой диаметр инструмента позволяют снизить инвазивность процедуры.

Рекомендации по применению в звуковом наконечнике Komet SF1LM/S:

- Приведите звуковую насадку в действие до того, как начать обработку зуба, обеспечьте достаточное охлаждение
- Уровень мощности ❶ : мягкое раскрытие фиссур
- Уровень мощности ❷ : стандартное воздействие
- Уровень мощности ❸ : только на короткий период времени



SF849.000.009



Препарирование под виниры

SF8850

Звуковые насадки для виниров, разработанные д-ром Швенком и д-ром Штригелем, Нюрнберг

Показание:

Финишная обработка [3], последующая за препарированием зуба под виниры идентичными по форме вращающимися инструментами.

Преимущество:

Сочетание тонкой дисперсности и низкой осциллирующей амплитуды создает превосходную поверхность [1], что является важным условием для точного краевого прилегания [2].

Рекомендации по применению в звуковом наконечнике Komet SF1LM/S:

- Сначала выполните стандартное препарирование вращающимися инструментами
- Создайте форму бором 6850.314.016
- Финишный этап при помощи бора 8850.314.016
- Финишная обработка, в особенности, по краю препарирования с помощью мелкодисперсной звуковой насадки SF8850
- Приведите звуковую насадку в действие до того, как начать обработку зуба, обеспечьте достаточное охлаждение
- Уровень мощности ① : финишная обработка поверхности



Научная консультация:
Д-р Томас Швенк
Д-р Маркус Штригель



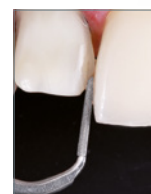
● 6850.314.016



● 8850.314.016



● SF8850.000.016



Подсказка:
Звуковые насадки SF8878KD/KM со страницы 24 также подходят для препарирования под виниры

Интерпроксимальная финишная обработка

Для идеальных интерпроксимальных поверхностей

В тесном сотрудничестве с частным лектором д-ром Оливером Алерсом, Гамбург, и проф., д-ром Даниэлем Эдельхоффом, Мюнхен, мы разработали звуковые насадки для сглаживания и финишной обработки интерпроксимальных поверхностей. На выбор доктора предлагаются две звуковые насадки с рабочими частями, разделёнными надвое по всей длине (медиальная и дистальная). При препарировании интерпроксимальных участков целью ставится создание ровных и гладких поверхностей и предотвращение повреждения соседних зубов.

Однако, этого достаточно сложно достигнуть при помощи традиционных инструментов. Чтобы обеспечить работу, сохраняющую ткани соседних зубов, обычно используют тонкие инструменты. Но после их применения остаётся волнообразная поверхность, что является очевидным недостатком.

Именно здесь вступают в игру насадки SFM6 и SFD6. После иссечения интерпроксимального контактного пункта при помощи вращающихся инструментов эти новые звуковые насадки используются для создания ровной и гладкой поверхности.



Подсказка:

Эти насадки идеально подходят к набору для препарирования под окклюзионные накладки 4665ST. Для более подробной информации обратитесь к нашей брошюре Окклюзионные накладки.

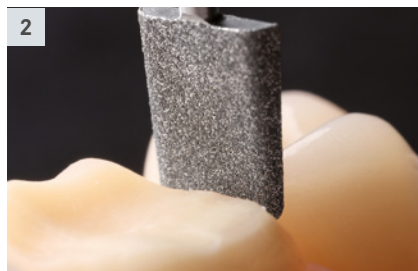


Брошюра Окклюзионные накладки
© 418600



Set 4665 ST

Набор для препарирования под окклюзионные накладки в стерилизуемой подставке из нержавеющей стали



Показания:

- Используются в рамках интерпроксимального препарирования под коронку и минимально инвазивного препарирования под окклюзионные накладки
- Сглаживание и финишная обработка интерпроксимальных поверхностей [2] после разделения при помощи традиционного вращающегося инструмента (например, 858.314.010) [1]

Преимущества:

- Благодаря особой геометрии рабочей части (шире, чем вращающиеся инструменты для разделения размера 010), эти насадки могут создавать гладкие интерпроксимальные поверхности гораздо легче, чем, например, финишный инструмент 8858.314.010
- Одностороннее покрытие насадок предотвращает повреждение соседних зубов

Рекомендации по применению в звуковом наконечнике SF1LM/S:

- Приведите звуковую насадку в действие до того, как начать обработку зуба. Обеспечьте достаточное охлаждение.
- Уровень мощности ① : финишная обработка
- Уровень мощности ③ : создание формы



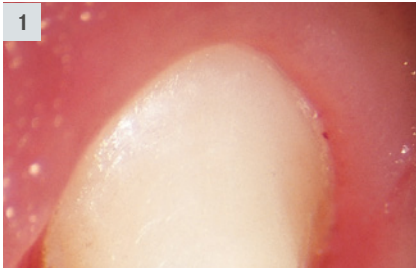
SFM6.000
медальная



SFD6.000
дистальная

Подсказка:

Мы рекомендуем наши звуковые насадки SFM7 и SFD7 (страницы 14, 15) для препарирования интерпроксимальных керамических вкладок



Препарирование под коронку

Превосходное дополнение к вращающимся инструментам

По мнению д-ра Доменико Массирони, «наиболее успешным и эффективным является комбинирование вращающихся инструментов и звукового препарирования». Мы использовали концепцию д-ра Массирони при совместном созда-

нии специальных звуковых насадок для препарирования зуба под коронку. В тесном сотрудничестве с проф. Гюнаем из Медицинского университета г. Ганновер мы разработали звуковые насадки SF8878K и SF8856, а также

специальные насадки с половинчатой рабочей частью для использования в медиальных и дистальных участках. Эти насадки идеально дополняют набор 4384A.

Среднезернистые:



SF979.000.012, 014, 016



SF878K.000.018



SF856.000.018



SF862.000.014



SF847KR.000.016

Мелкозернистые:



● SF8979.000.014, 016



● SF8878K.000.018



● SF8856.000.018

Половинчатые:



● SF8878KD.000.018
дистальная



● SF8878KM.000.018
медиальная

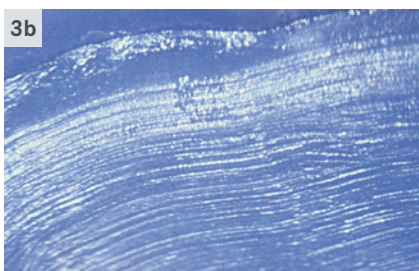
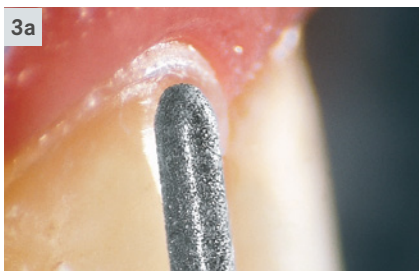


Научная консультация:
Д-р Доменико Массирони, Милан/Италия
Проф. Гюнай, Медицинский Университет
Ганновер/Германия



Set 4384A

для препарирования зубов под коронку, содержащий боры с пином, разработанный проф. Гюнаем



Показания:

- Точное позиционирование и финишная обработка границы препарирования [4 а/б] после наддесневой обработки вращающимися инструментами соответствующей формы [3а/б]
- Межзубное препарирование звуковыми половинчатыми насадками (медиальной или дистальной)

Преимущества:

- Насадки деликатно воздействуют на мягкие ткани, предотвращая кровотечение, которое могло бы затруднить снятие слепков
- Ретракционная нить остаётся нетронутой
- Насадки создают очень точные границы препарирования, что является важнейшим условием для чётко прилегающей долговременной реставрации [1/2]
- Улучшенная адгезия для цементной фиксации благодаря неправильной структуре поверхности культи

Рекомендации по применению

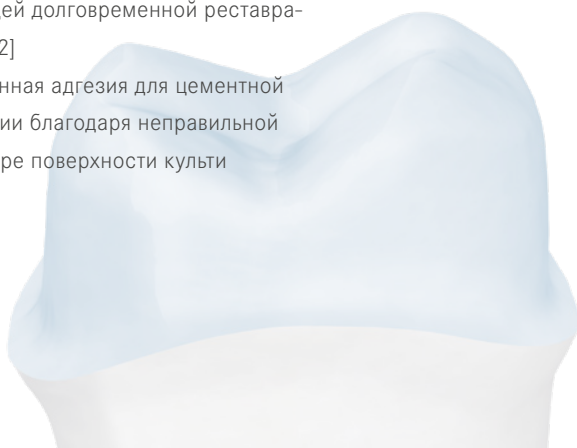
в звуковом наконечнике

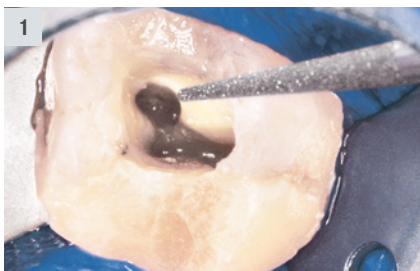
Komet SF1LM/S:

- Вначале обработайте зуб с помощью вращающегося инструмента соответствующей формы
- Приведите звуковую насадку в действие до того, как начать обработку зуба, обеспечьте достаточное охлаждение
- Уровень мощности ① : позиционирование и финишное препарирование края уступа



Видео «Препарирование зуба под коронку»
Д-р Массирони





Эндодонтия

Ортоградная эндодонтия

Показания:

Ортоградное препарирование пульпарной камеры и препарирование цервикальной трети корневого канала как часть эндодонтического лечения.

- SF66: Первичное препарирование полости доступа, удаление выступов
- SF69: Финишная обработка полости доступа и незначительное обновление слоя дентина, удаление остатков пломб из корневых каналов
- SF67: Определение тонких и кальцифицированных каналов, раскрытие верхней части каналов во время подготовительного этапа. Заменяют боры Гейтс Глидден при препарировании [1]
- SF68: Инструмент, использующийся в качестве альтернативы насадке SF67, но с более выраженным углом
- SF70: Расширение длинных и широких каналов, разблокировка обломанных инструментов, удаление из каналов гуттаперчи и мягких видов цемента

Преимущества:

- Быстрое препарирование и удаление старого пломбировочного материала из канала
- Более эффективный поиск корневых каналов
- Расширение облитерированных каналов
- Препарирование полости прямого доступа без ослабления коронки
- Подходят для удаления прочных пломб, цемента или штифтов
- Контролируемое щадящее препарирование без ступенек и неровностей
- Отличная визуализация



SF66.000
Большая почковидная



SF69.000
Маленькая почковидная



SF67.000
Конусная 125°



SF68.000
Конусная 112°



SF70.000
Конусная 122°



Рекомендации по применению в звуковом наконечнике

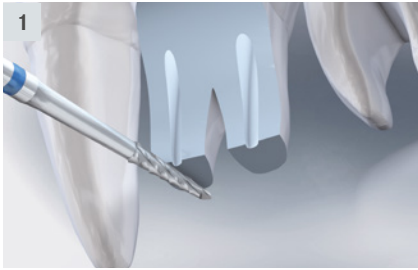
Komet SF1LM/S:

- Сначала выполните препарирование зуба вращающимися инструментами в своей обычной манере
- Приведите звуковую насадку в действие до того, как начать обработку зуба, обеспечьте достаточное охлаждение
- Уровень мощности **1** :
финишная обработка поверхностей и тонкий тримминг
- Уровень мощности **2** :
иссечение больших объемов материала

Подсказка:

Для эндодонтического лечения мы рекомендуем наш богатый ассортимент эндодонтической продукции





Эндодонтия

Ретроградная эндодонтия

Показания:

Ретроградное препарирование корневых каналов во время апикоектомии. После создания доступа, препарирования костного окна и резекции верхушки корня [1] используются следующие звуковые насадки:

SF56/SF57: Поиск корневых каналов со стороны апекса [2].

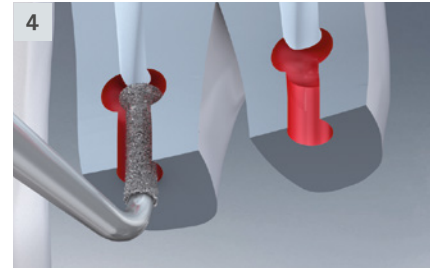
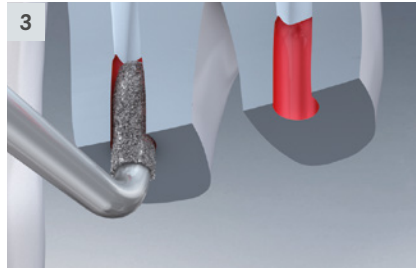
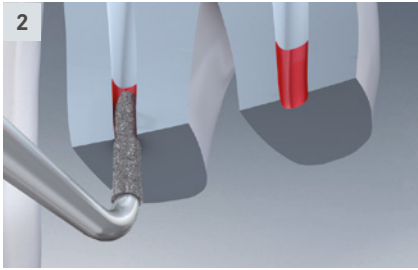
SF16/SF17: Препарирование полости глубиной 3 мм [3].

SF55: В случае работы с чрезвычайно изогнутыми корнями во фронтальном отделе эти насадки особенной формы подходят для раскрытия и расширения канала.

SF20/SF21: Препарирование поднутрений как гарантия механической ретенции ретроградной пломбы корня [4].

Преимущества:

- Минимально инвазивное лечение без необходимости препарирования большого костного окна
- Аксиальная работа даже в условиях скученности зубов
- Более лёгкая работа благодаря двоякоизогнутым насадкам
- Тонкие насадки для великолепной визуализации во всех участках кости челюсти
- Упрощённое препарирование поднутрений для постоянной ретенции ретроградных корневых пломб



SF56.000
Торпедовидная, изогнутая влево



SF57.000
Торпедовидная, изогнутая вправо



SF16.000
Торпедовидная, изогнутая влево



SF17.000
Торпедовидная, изогнутая вправо



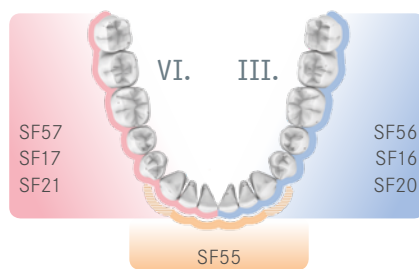
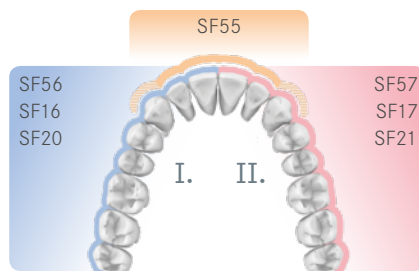
SF55.000
Торпедовидная, с более выраженным изгибом



SF20.000
Т-образная, изогнутая влево



SF21.000
Т-образная, изогнутая вправо



Рекомендации по применению в звуковом наконечнике Komet SF1LM/S:

- Приведите звуковую насадку в действие до того, как начать обработку зуба, обеспечьте достаточное охлаждение
- Внешняя подача стерильной охлаждающей жидкости осуществляется при помощи охлаждающего адаптера SF1979 (подача воды от стоматологической установки должна быть отключена)
- Использовать только на уровне мощности ❶

Эндодонтия

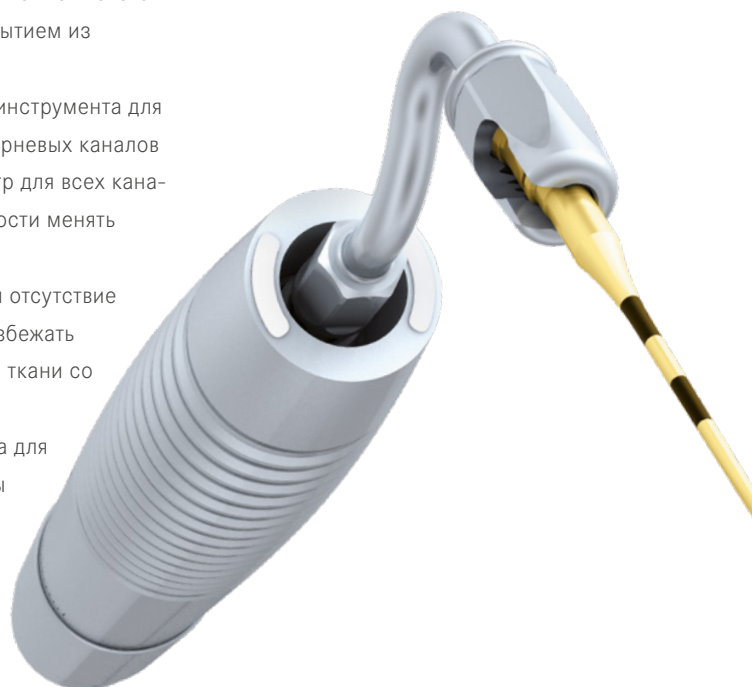
Активация ирригационного раствора

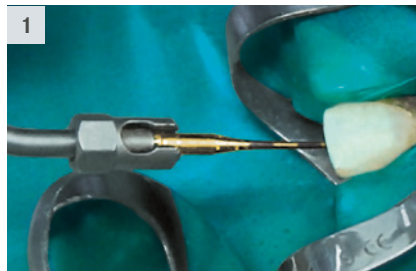
Показание:

Активация ирригационных растворов при эндодонтическом лечении [1]. Движения звуковой насадки и создаваемые ею микропотоки значительно повышают эффективность ирригационной жидкости внутри канала, которая деликатно вымывает бактерии, остатки пульпы, дентинные опилки и смазанный слой [2].

Преимущества:

- Еще более эффективное промывание корневого канала
- Изготовлен из чрезвычайно гибкого никеля титана с покрытием из нитрида титана
- Маленький диаметр инструмента для промывания узких корневых каналов
- Один и тот же диаметр для всех каналов – нет необходимости менять инструмент
- Безопасный кончик и отсутствие насечки позволяет избежать случайного срезания ткани со стенки канала
- Лазерная маркировка для определения глубины





Рекомендации по применению в звуковом наконечнике SF1LM/S:

- Сначала обработайте корневой канал в обычной манере при помощи эндодонтических инструментов (например, F6 SkyTaper, F360 или R6 ReziFlow)
- Промойте канал в соответствии с существующим протоколом, одним из пунктов которого является звуковое воздействие, активирующее ирригационные растворы

- Не начинайте процесс активации звуковой насадки до момента введения ее в канал
- Используйте только уровень мощности ①
- Работайте деликатными движениями вниз и вверх



SF65.000.020
Звуковая насадка для активации ирригационного раствора



587.000
Фиксирующая головка для насадки-держателя SF1981



SF1981.000
Насадка-держатель

Set 4615
5 звуковых насадок SF65, 1 держатель, 1 фиксирующая головка

Хирургия

Чрезвычайно тонкие разрезы кости

Звуковые насадки для хирургической стоматологии, разработанные д-ром Иво Агабити

Показания:

Минимально инвазивная работа с костью как часть хирургических и имплантологических вмешательств. Д-р Агабити изобрёл эти насадки с немного продолговатым и чуть закруглённым внешним контуром – что совершенно чётко соответствует этой цели. Зубчики пилы расположены друг от друга на расстоянии 1 мм.

- Распиливание кости [1a/b] [2a/b]
- Расщепление костного гребня [1a/b]
- Отделение зуба от альвеолы и деликатное его удаление [2a/b] [3a/b]



Научная консультация:
Д-р Иво Агабити
г. Пезаро, Италия
www.sonosurgery.it



SFS 100.000
саггитальная

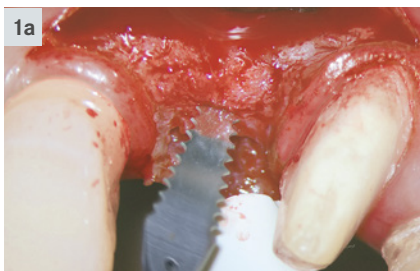


SFS 101.000
аксиальная



SFS 102.000
прямая

Важно:
Толщина разреза 0.25 мм
Глубина разреза 10.70 мм



Преимущества:

- Совершенная форма
- Очень тонкий распил (0.25 мм)
- Не повреждают мягкие ткани
- Просты в использовании
- Отличная визуализация
- Оптимальный контроль при работе насадками

Рекомендации по применению в

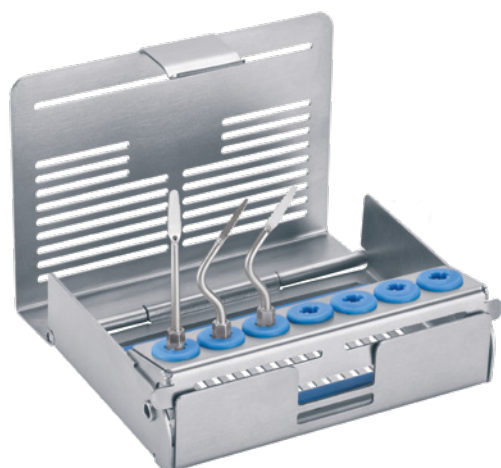
звуковом наконечнике Komet

SF1LM/S:

- Уровень мощности ② : стандартное воздействие
- Уровень мощности ③ : только на короткий период времени
- Внешняя подача стерильной охлаждающей жидкости при помощи охлаждающего адаптера SF1979 (подача воды от установки должна быть отключена)



Видео ©
Д-р Иво Агабити



4567A

Set Сонохирургия
Возможна стерилизация до 135°C



Латеральный синус-лифтинг

SFS109 | SFS103 - 105

Разработанные д-ром Иво Агабити, эти звуковые насадки созданы для минимально инвазивного отслаивания слизистой в верхнечелюстной пазухе при проведении открытого синус-лифтинга.

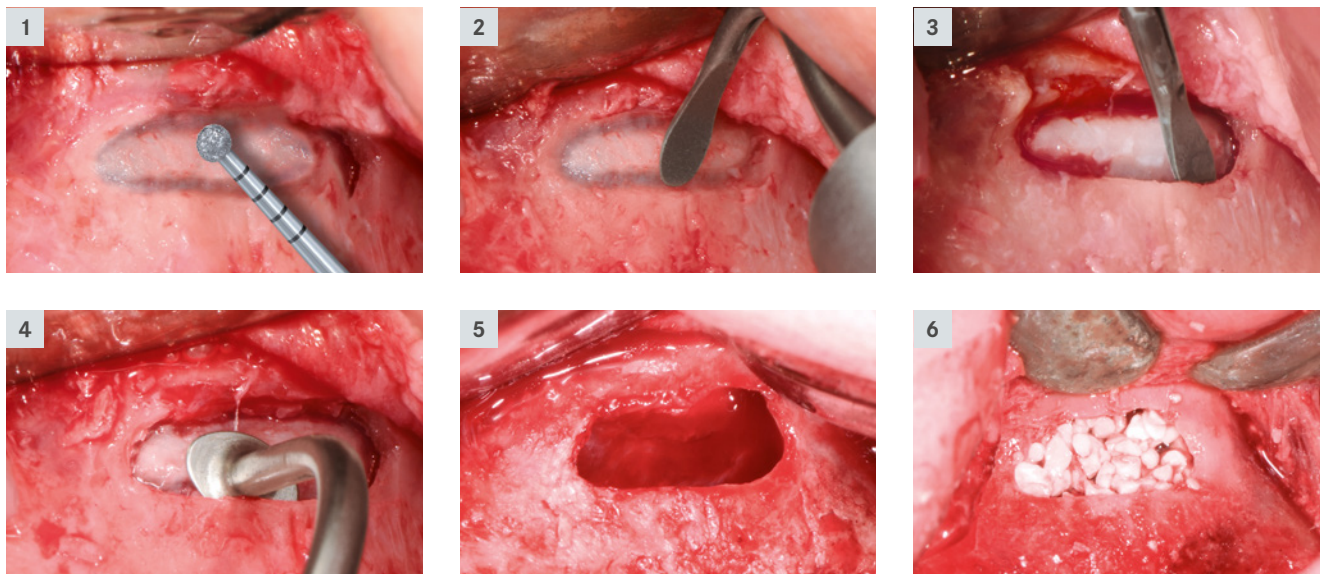
Показания:

- Деликатное препарирование латерального костного окна
- Мягкое отслаивание слизистой в области костного окна
- Безопасное поднятие мембраны синуса



Научная консультация:
Д-р Иво Агабити
г. Пезаро, Италия
www.sonosurgery.it





Преимущества:

- Осциллирующие движения этих звуковых насадок позволяют чрезвычайно деликатно препарировать костное окно и отделять мембрану синуса в области предварительно созданного латерального костного окна
- Блюдцевидные звуковые насадки SFS103 и SFS104 особенно подходят для оптимального поднятия мембраны синуса вдоль краевой линии латерального окна

Рекомендации к применению в звуковом наконечнике SF1LM/S:

- Уровень мощности ❶ : мягкое воздействие
- Уровень мощности ❷ : стандартное воздействие
- Внешняя подача стерильной охлаждающей жидкости при помощи охлаждающего адаптера SF1979 (подача воды от установки должна быть отключена)



Видео
Д-р Иво Агабити



SFS109.000.025
Шаровидная, с алмазным среднезернистым покрытием



SFS103.000
Блюдцевидная Ø 2,5 мм, 75° угловая



● **SFS109F.000.025**
Шаровидная, с алмазным мелкозернистым покрытием



SFS104.000
Блюдцевидная Ø 2,5 мм, 35° угловая



SFS105.000
Овальная («стопа слона»),
прибл. 3,5 x 5,2 мм, 60° угловая

Работа с костью

SFS110

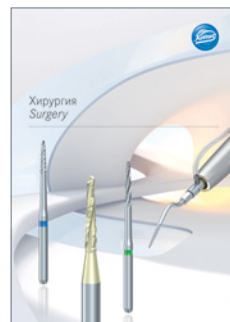
Звуковая насадка с алмазным покрытием для вертикальных разрезов кости в медиальном и дистальном направлениях при расширении альвеолярного гребня

Рекомендации к применению в звуковом наконечнике Komet SF1LM/S:

- Уровень мощности ① :
мягкое воздействие
- Уровень мощности ② :
стандартное воздействие
- Внешняя подача стерильной охлаждающей жидкости при помощи охлаждающего адаптера SF1979 (подача воды от установки должна быть отключена)



SFS110.000
С алмазным покрытием,
конусная
Ø 1,5 мм, L = 10 мм



Подсказка:
Мы рекомендуем ознакомиться с нашей брошюрой.

Хирургия
Surgery
® © 410105



Хирургическое удлинение коронки зуба

SFS120 - 122

Звуковые насадки для минимально инвазивного хирургического удлинения коронковой части зуба без создания лоскута, разработанные д-ром Швенком и д-ром Штригелем, Нюрнберг.



SFS120.000.020
Для зубов 2/4



SFS120.000.030
Для зубов 1/3



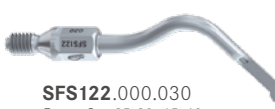
SFS121.000.020
Для зубов 15-18, 35-38



SFS121.000.030
Для зубов 15-18, 35-38



SFS122.000.020
Для зубов 25-28, 45-48



SFS122.000.030
Для зубов 25-28, 45-48

Показания:

- Минимально инвазивное хирургическое удлинение коронки зуба без создания лоскута, достигаемое в результате деликатной работы звуковой насадки в медиальном и дистальном направлениях для восстановления биологической ширины в следующих случаях:
- Ассиметрия зубного ряда [1]
- Десневая улыбка [2]
- Нарушение биологической ширины [3]

Преимущества:

- Хирургическое удлинение коронки зуба без создания лоскута
- Восстановление биологической ширины без хирургической пародонтологии [4]
- Благодаря своей форме, напоминающей уплощенную сферу, эти насадки идеально подходят для эффективного иссечения кости
- Алмазное покрытие нанесено лишь на внешний край
- Отличное заживление раны, практически атравматичное лечение
- Минимально инвазивная техника

Рекомендации к применению в звуковом наконечнике Komet SF1LM/S:

- Уровень мощности ① : мягкое воздействие
- Уровень мощности ② : стандартное воздействие



Научная консультация:
Д-р Томас Швенк
Д-р Маркус Штригель



Видео
Д-р Томас Швенк
Д-р Маркус Штригель



Звуковой наконечник

SF1LM/S

Звуковой наконечник Komet

Звуковой наконечник с воздушным приводом (воздушный скалер) SF1LM/S чрезвычайно эффективен, но очень деликатен. Его действие заключается в эллиптических движениях на 360°. Более того, SF1LM/S обладает следующими преимуществами:

- Подходит к любым видам соединения MULTIflex™ (SF1LM) и Sirona (SF1LS)
- Двойная фокусируемая подсветка обеспечивает оптимальное освещение операционного поля
- Бесконечно многообразен (3 уровня)
- Уровень мощности ❶ = мягкое воздействие
- Уровень мощности ❷ = стандартное воздействие
- Уровень мощности ❸ = только на короткий период времени*
- Блокировка безопасности на уровне 2
- Осциллирующая частота 6 000 Гц
- Встроенное охлаждение
- 2 года гарантии от производителя

Важная информация:

Применяйте только низкое контактное давление; чрезмерное контактное давление снижает вибрацию звуковой насадки и, следовательно, её эффективность.

* Этот уровень рекомендован не для всех звуковых насадок. Для получения дополнительной информации обратитесь к инструкциям по использованию звуковых насадок



Назначение	Уровень мощности SF1LM/S		
	1	2	3
Скалеры	❶	❷	❸
Профилактическая чистка имплантатов	❶	❷	❸
Пародонтология	❶	❷	❸
Препарирование уступа, Шлифование/Формирование	❶	❷	❸
Препарирование полости, Вкладки	❶	❷	❸
Препарирование под виниры, Микро/Скос	❶	❷	❸
Раскрытие фиссур	❶	❷	❸
Эндодонтия*	❶	❷	❸
Хирургия**	❶	❷	❸

Внимание: *SF65, **SFS 103 - 105 только на уровне ❶.
 **SFS100/101/102/109 допускается на уровне ❷.
 ● разрешено
 ● разрешено лишь на короткий период
 ● запрещено

© 09/2016 - 410655V3 - www.kometdental.ru

Карта контроля насадок для профилактики и пародонтологии, на обратной стороне – обзор допустимого уровня мощности для различных манипуляций: 410655

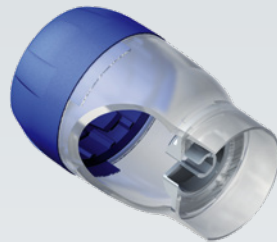


Аксессуары



9993L6

Стерилизационный контейнер для 3 звуковых насадок, а также 6 инструментов под турбинный или угловой наконечники



SF1975

Ключ для смены насадок с контролем усилия



9953

Силиконовая вставка для 9952

9952

Стерилизационный контейнер для звуковых насадок (без инструментов)



9981

Быстросъемный переходник с 4-мя отверстиями со светом

Для всех приборов с воздушным приводом (турбин, воздушных скалеров и т.д.) с соединением KaVo MULTiflex™



SF1978L

Переходник для промывания звуковых насадок

(при их стерилизации в моющих и дезинфекционных автоматах Miele)



9982

Запасные лампы XENON для 9981



9983

Уплотнительное кольцо для 9981



9984

Уплотнительное кольцо для 9981



Аксессуары



Set 4602

Охлаждающий адаптер SF1979 для внешней подачи стерильной охлаждающей жидкости в комплекте с ключом 566

SF1977L

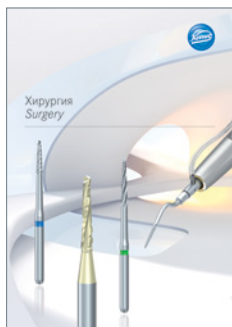
Переходник для промывания охлаждающего адаптера SF1979

(при его стерилизации в мощных и дезинфекционных автоматах Miele)

Важная информация:

Внешняя подача стерильной охлаждающей жидкости при помощи охлаждающего адаптера SF1979 (подача воды от установки должна быть отключена)

Подсказка:
Мы рекомендуем
ознакомиться с
нашими брошюрами:



Хирургия
Surgery
☎ 410105



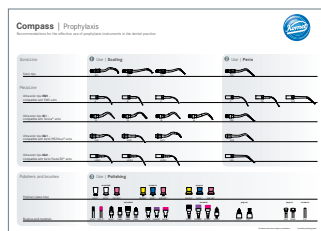
Эндодонтия
Endodontics
☎ 418166



Брошюра Окклюзионные накладки
☎ 418600



Информация от производителя
Звуковые и ультразвуковые насадки
☎ 410384



Компас
Профилактика
☎ 417244



Компас
Звуковые и ультразвуковые насадки для пародонтологического лечения
☎ 418175



Компас
Целнокерамические реставрации
☎ 412297



Компас
Пародонтология
☎ 417238



Компас
Пломбирование
☎ 417124



Komet Dental
Gebr. Brasseler GmbH & Co. KG
Trophagener Weg 25 · 32657 Lemgo
Postfach 160 · 32631 Lemgo
Germany

Export:
Telefon +49 (0) 5261 701-0
Telefax +49 (0) 5261 701-329
export@kometdental.de
www.kometdental.de

Комет Россия
Ср. Переяславская, 2-38 · 129110 Москва
Кабирова Юлия
Представитель по продажам и
маркетингу в России

Телефон +7 903 180 6408
Факс +7 495 688 6558
Skype: yulia_kabirova
ykabirova@kometdental.ru
www.kometdental.ru