



EndoGuard.

Doskonała widoczność
i bezpieczeństwo.





Prosta droga do sukcesu endo.

EndoGuard wytycza już od samego początku kierunek sukcesu leczenia endodontycznego. Preparacja optymalnego dojścia to podstawa skutecznego leczenia endodontycznego. Etap ten jest często bardziej wymagający niż samo poszerzenie kanału korzeniowego.

EndoGuard stosowany zaraz po otwarciu komory miazgi pomaga skutecznie przeprowadzić ten etap leczenia zapewniając maksimum bezpieczeństwa.



Optymalne dojście

Po wstępnym otwarciu komory miazgi i po usunięciu nawisów zębiny poprawiona zostaje widoczność otworu i ułatwione zostaje znalezienie ujść kanałów korzeniowych. Dojście w linii prostej do systemu endodontycznego minimalizuje ryzyko przemieszczenia kanałów oraz niebezpieczeństwo złamania pilnika.



Ochrona dna komory miazgi

EndoGuard posiada gładką końcówkę bez ostrzy. W ten sposób ochronione zostaje dno komory miazgi, co zapobiega zniesieniu zbyt dużej ilości tkanki twardej.



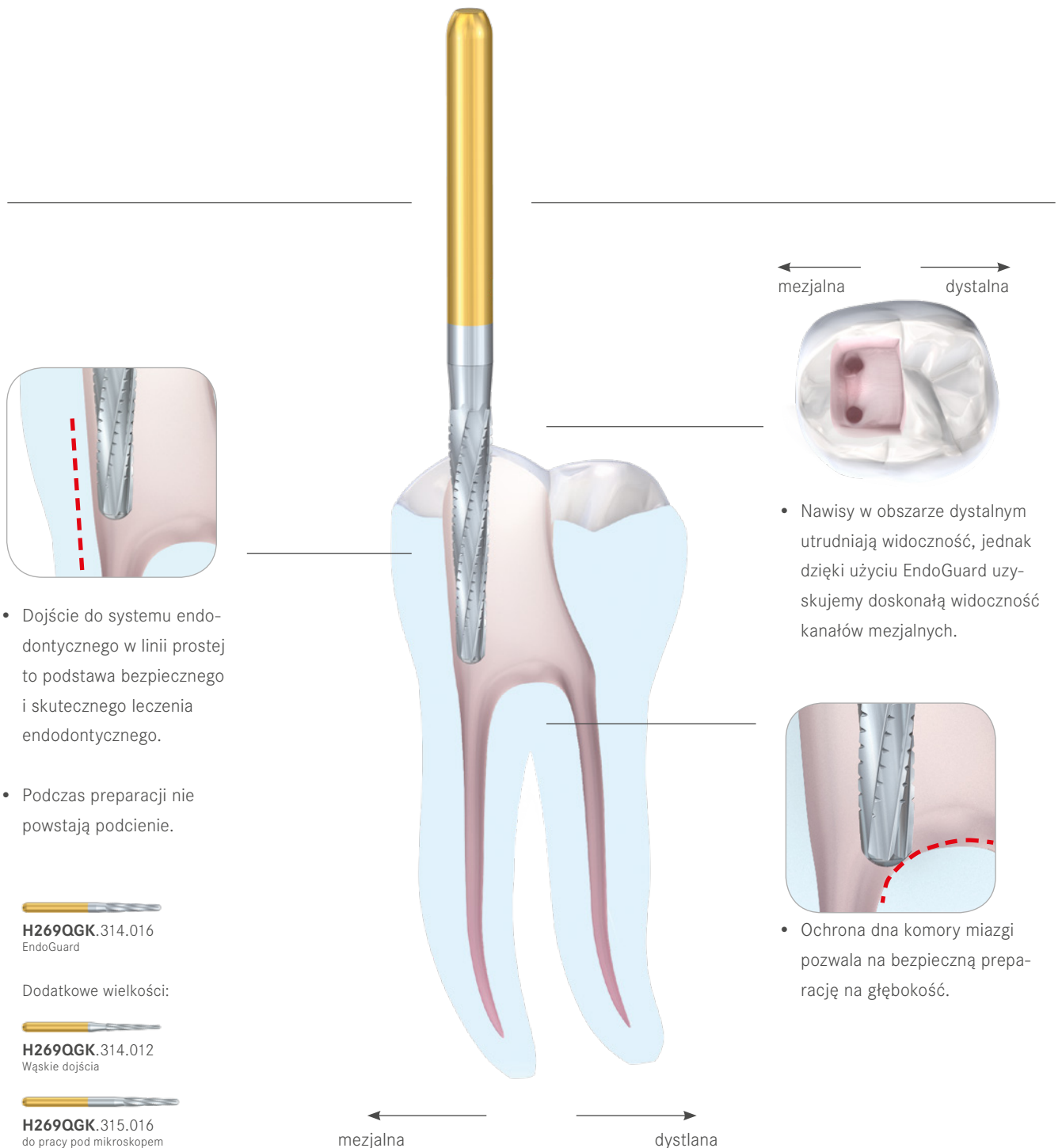
Brak preparacji podcieni

Dzięki swojemu stożkowatemu kształtowi EndoGuard pozwala uniknąć preparacji podcieni. W ten sposób możemy być pewni, że w komorze miazgi nie pozostaną żadne resztki zainfekowanej tkanki.




Skuteczne ostrza poprzeczne

Poprzeczne nacięcia zapewniają skuteczną i spokojną pracę. W ten sposób zyskujemy pełną kontrolę nad instrumentem w każdej chwili.




- Dojście do systemu endodontycznego w linii prostej to podstawa bezpiecznego i skutecznego leczenia endodontycznego.


- Podczas preparacji nie powstają podcienie.


H269QGK.314.016
 EndoGuard

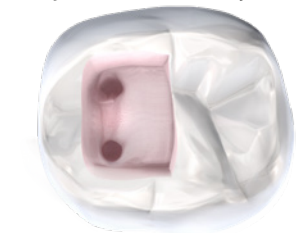
Dodatkowe wielkości:


H269QGK.314.012
 Wąskie dojścia

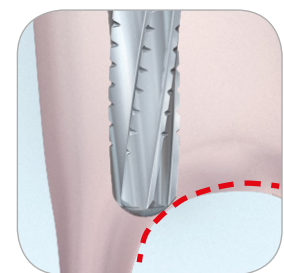

H269QGK.315.016
 do pracy pod mikroskopem

 20.000 min^{-1}

← mezjalna →
 → dystalna ←



- Nawisy w obszarze dystalnym utrudniają widoczność, jednak dzięki użyciu EndoGuard uzyskujemy doskonałą widoczność kanałów mezjalnych.



- Ochrona dna komory miazgi pozwala na bezpieczną preparację na głębokość.

← mezjalna →
 → dystalna ←

Komet Dental

Gebr. Brasseler GmbH & Co. KG

Trophagener Weg 25 · 32657 Lemgo

Postfach 160 · 32631 Lemgo · Germany

Export:

Telefon +49 (0) 5261 701-0

Telefax +49 (0) 5261 701-329

export@kometdental.de

www.kometdental.de

Brasseler®, Komet®, Art2®, CeraBur®, CeraCut®, CeraDrill®, CeraFusion®, CeraPost®, DC1®, DCTherm®, Derminator®, FastFile®, F360®, F6 SkyTaper®, H4MC®, OcluShaper®, OptiPost®, PolyBur®, PrepMarker®, Procodile®, R6 ReziFlow®, TissueMaster®, TMC®, TissueMaster Concept® i Visio-Soft® to zastrzeżone znaki towarowe Gebr. Brasseler GmbH & Co. KG.

Wymienione w tekście produkty i użyte nazwy są częściowo chronione prawem marki, prawem patentowym i prawem autorskim. Brak specjalnego oznaczenia lub znaku © nie oznacza braku ochrony prawnej.

Materiał ten jest chroniony prawem autorskim. Wszelkie prawa zastrzeżone, również w odniesieniu do tłumaczenia, przedruku i powielania, w tym częściowego. Bez uzyskania pisemnej zgody wydawcy żadna część niniejszego materiału nie może być w jakiegokolwiek formie (fotokopia, mikrofilm lub innym sposobem) reprodukowana lub przetwarzana za pomocą systemów elektronicznych.

Zastrzega się możliwość zmiany produktu i koloru oraz wystąpienia błędów drukarskich.

Stan z lipiec 2019 r.