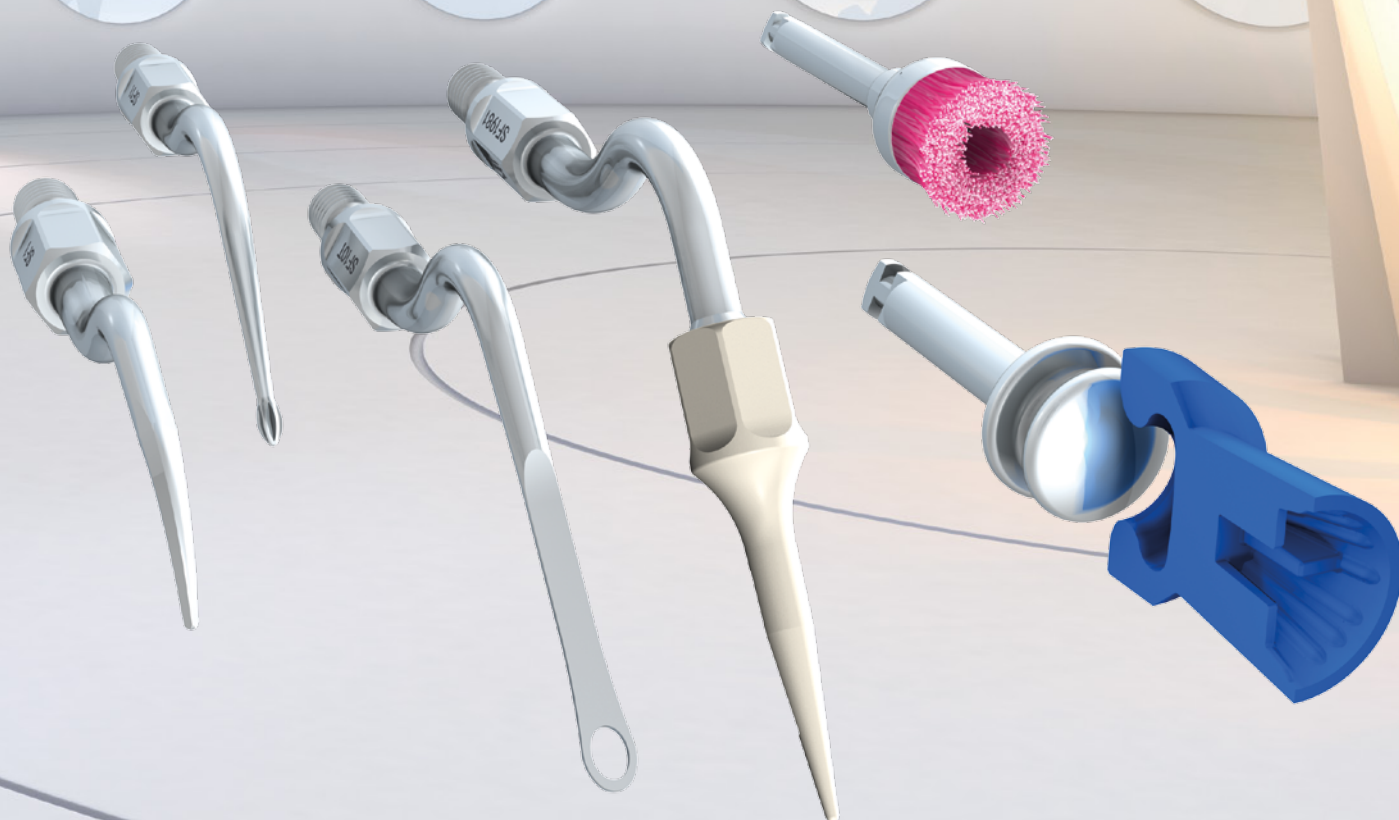




Prophylaxe.



Piezon® und MiniMaster® sind eingetragene

Marken der Firma EMS/Ferton Holding.

Titanus® ist eine eingetragene Marke der Firma TEKNE DENTAL.

Sirona® ist eine eingetragene Marke der Firma Dentsply Sirona.

Satelec® ist eine eingetragene Marke der Firma ACTEON.

PIEZOlux™, MULTIflex™ und SONICflex™

sind Marken der Firma KaVo.

Proxeo®, Synea® und Alegra® sind eingetragene

Marken der Firma W&H.

Brasseler®, Komet®, Art2®, CeraBur®, CeraCut®,

CeraDrill®, CeraFusion®, CeraPost®, DC1®, DCTherm®,

Derminator®, FastFile®, F360®, F6 SkyTaper®, H4MC®,

OccluShaper®, OptiPost®, PolyBur®, PrepMarker®, Procodile®,

R6 ReziFlow®, TissueMaster®, TMC®, TissueMaster Concept®

und Visio-Soft® sind eingetragene Marken der Gebr. Brasseler GmbH & Co. KG.

Die im Text genannten Produkte und Bezeichnungen sind zum Teil marken-, patent- und urheberrechtlich geschützt. Aus dem Fehlen eines besonderen Hinweises bzw. des Zeichens ® darf nicht geschlossen werden, dass kein rechtlicher Schutz besteht.

Dieses Werk ist urheberrechtlich geschützt. Alle Rechte, auch die der Übersetzung, des Nachdrucks und der Vervielfältigung auch von Teilen daraus, sind vorbehalten. Kein Teil des Werkes darf ohne schriftliche Genehmigung des Herausgebers in irgendeiner Form (Fotokopie, Mikrofilm oder ein anderes Verfahren), reproduziert oder unter Verwendung elektronischer Systeme verarbeitet werden.

Produkt- und Farbänderungen sowie Druckfehler vorbehalten.

Stand: Mai 2020



	Prophylaxe	
	Polierer und Bürsten	
5	Montierte Polierer	
6	Screw-In Polierer	
7	Pop-On Polierer	
8 - 9	Montierte Bürsten	
10	Spezialbürsten	
11	Screw-In Bürsten	
12	Pop-On Bürsten	
	Schallspitzen	
14	Scaler	
15	Implantatprophylaxe	
16 - 17	Parodontologie	
18 - 19	Schallspitzen – Zubehör	
	Schallspitzen Quick	
21	Scaler	
22	Implantatprophylaxe	
23 - 24	Parodontologie	
25 - 26	Schallspitzen Quick – Zubehör	
	Ultraschallspitzen	
27 - 32	EM1 - kompatibel mit EMS® Einheiten	
33 - 36	SI1 - kompatibel mit Sirona® Einheiten	
37 - 39	KA1 - kompatibel mit KaVo PIEZOlux™ Einheiten	
40 - 43	ST1 - kompatibel mit Satelec® und NSK Einheiten	
	Diamantierte Finierstreifen	
44 - 46	Diamantierte Finierstreifen	
	Instrumentenaufbereitung	
48	DC1	
49 - 52	Instrumentenständer	


Die „Empfehlung zur Infektionsprävention in der Zahnheilkunde“ des Robert Koch-Instituts von 2006 besagt:

„[...] Aufgrund einer möglichen Kontamination mit Blut sowie der besonderen Schwierigkeiten bei der Reinigung stellen Polierbürsten und -kelche ein spezielles Problem dar, da diese in der Regel mit einem Gemisch aus Blut, Speichel und Polierpasten benetzt sind. Wenn dies durch manuelle oder maschinelle Aufbereitung nicht zu entfernen ist, muss auf die Wiederverwendung verzichtet werden.“

Eine gefahrlose Anwendung kann bei erneuter Verwendung dieser Produkte nicht gewährleistet werden, da ein Infektionsrisiko besteht und/oder die Sicherheit der Produkte nicht weiter gegeben ist.

4

Aus diesem Grund haben wir für Sie diejenigen Produkte als Einmalartikel gekennzeichnet, deren Beschaffenheit eine Wiederaufbereitung nicht gewährleistet.

Sie finden das entsprechende Symbol  auf der Verpackung.

Symbolerklärung:

-  Prophylaxe
-  Parodontologie
-  Füllungsbearbeitung
-  Informationsmaterial
-  Ultraschallbad
-  Thermodesinfektor
-  Autoklav
-  vor Sonnenlicht schützen

Abbildung zum bestimmungsgemäßen Gebrauch




Optimale Drehzahlempfehlung



9631



		100
Größe	Ø 1/10 mm	060
L		8,0

Verpackungseinheiten, Maße, Bezeichnungen

Winkelstück



020 204 034000 ...

9631.204....

060

Drehzahlempfehlung

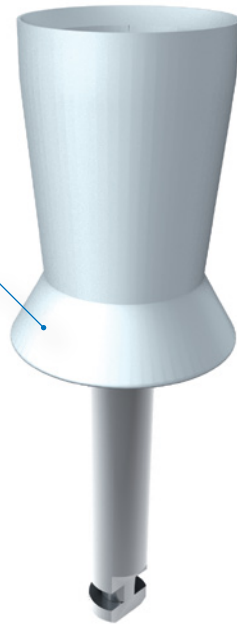
- _{max} 10000 min⁻¹
- _{opt} 1500 min⁻¹
- Mit Polierpaste einsetzen

Komet Bestellnummer
Notieren Sie bitte die blaue Figur-Nummer, Schaftart-Nummer + die jeweilige Größenangabe

Montierte Polierer



Mit integriertem Spritzschutz



Polierer, die direkt auf einem Winkelstück montiert sind, erfordern keine zusätzliche Arbeit, da sie sich bequem direkt einspannen lassen.



Tipp: Um das Verspritzen der Polierpaste zu vermeiden, empfehlen wir Polierer und Bürsten bei einer optimalen Drehzahl von $\odot_{\text{opt.}} 1.500 \text{ min}^{-1}$ einzusetzen.

9631



		100
Größe	$\varnothing \frac{1}{10} \text{ mm}$	060
L	mm	8,0

Winkelstück



020 204 034000 ...

9631.204. ...

060

$\odot_{\text{max.}} 10000 \text{ min}^{-1}/\text{rpm}$

$\odot_{\text{opt.}} 1500 \text{ min}^{-1}/\text{rpm}$

Latexfrei

Mit Polierpaste einsetzen

94016 F



		100
Größe	$\varnothing \frac{1}{10} \text{ mm}$	060
L	mm	10,0

Winkelstück



94016F.204. ...

060

$\odot_{\text{max.}} 10000 \text{ min}^{-1}/\text{rpm}$

$\odot_{\text{opt.}} 1500 \text{ min}^{-1}/\text{rpm}$

Latexfrei

Mit Polierpaste einsetzen

9696



		100
Größe	$\varnothing \frac{1}{10} \text{ mm}$	060
L	mm	10,0

Winkelstück



9696.204. ...

060

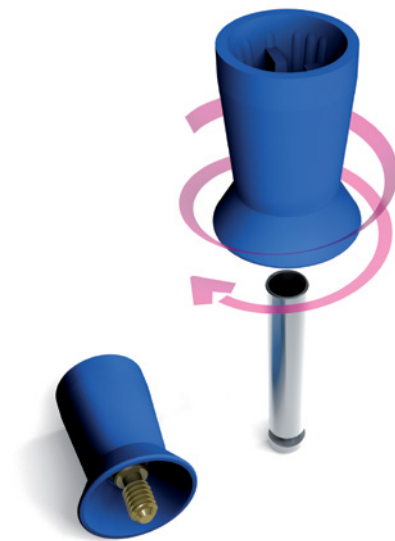
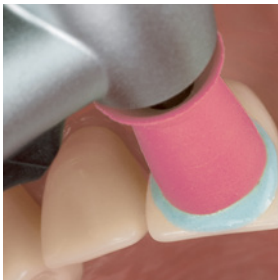
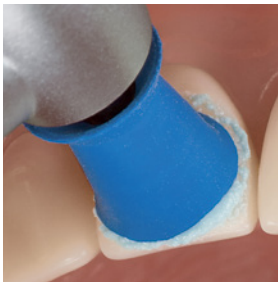
$\odot_{\text{max.}} 10000 \text{ min}^{-1}/\text{rpm}$

$\odot_{\text{opt.}} 1500 \text{ min}^{-1}/\text{rpm}$

Latexfrei

Mit Polierpaste einsetzen

Screw-In Polierer



In jedem Falle die preisgünstigere Alternative bieten unsere Artikel ohne Schaft:

Diese Polierer werden direkt in ein Prophylaxe-Winkelstück (z. B. KaVo, W&H, Micro-Mega, SciCan, NSK) montiert oder ggf. auf das zugehörige Mandrell 312.204 geschraubt.

Die Farbgestaltung kennzeichnet die unterschiedliche Härte der Polierer:

Pink = weiche Polierer zum Entfernen von Zahnbelag und zum Polieren

Blau = normale Polierer zum Entfernen von Zahnbelag und zum Polieren

Gelb = harte Polierer zum Entfernen von starkem Zahnbelag

Die Polierer in unserem Prophylaxesortiment sind latexfrei.

Der Spritzschutz verhindert zusätzlich das Eindringen von Polierpaste in das Winkelstück.

6


94015 F


		100
Größe	Ø 1/10 mm	060
L	mm	10,0

94015F.000. ...
060

⌀_{max.} 10000 min⁻¹/rpm
 ⌀_{opt.} 1500 min⁻¹/rpm
 Polierer, weich
 Latexfrei
 Mit Polierpaste einsetzen
 Passend für Träger 312.204


9532


		100
Größe	Ø 1/10 mm	060
L	mm	10,0

9532.000. ...
060

⌀_{max.} 10000 min⁻¹/rpm
 ⌀_{opt.} 1500 min⁻¹/rpm
 Polierer, normal
 Latexfrei
 Mit Polierpaste einsetzen
 Passend für Träger 312.204


9532 H


		100
Größe	Ø 1/10 mm	060
L	mm	10,0

9532H.000. ...
060

⌀_{max.} 10000 min⁻¹/rpm
 ⌀_{opt.} 1500 min⁻¹/rpm
 Polierer, hart
 Latexfrei
 Mit Polierpaste einsetzen
 Passend für Träger 312.204


312

		6
--	--	---

Winkelstück


312.204. ...
•

⌀_{max.} 30000 min⁻¹/rpm
 Screw-In Träger zum Aufschrauben von Kelchpolierern und Polierbürsten, rostfreier Stahl

Pop-On Polierer



94014 F



		100
Größe	Ø 1/10 mm	060
L	mm	9,0

94014F.000. ... 060

○_{max} 10000 min⁻¹/rpm
 ○_{opt} 1500 min⁻¹/rpm
 Polierer, weich
 Latexfrei
 Mit Polierpaste einsetzen
 Passend für Träger 309A.204



9672



		100
Größe	Ø 1/10 mm	060
L	mm	9,0

9672.000. ... 060

○_{max} 10000 min⁻¹/rpm
 ○_{opt} 1500 min⁻¹/rpm
 Polierer, normal
 Latexfrei
 Mit Polierpaste einsetzen
 Passend für Träger 309A.204

! Tipp: In Sulkunähe empfehlen wir zur Schonung des Weichgewebes die Verwendung von weicheren, blauen Polierern (9532, 9672).



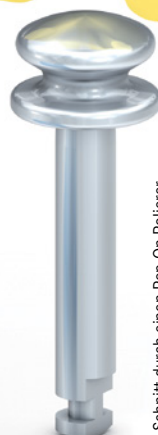
9672 H



		100
Größe	Ø 1/10 mm	060
L	mm	9,0

9672H.000. ... 060

○_{max} 10000 min⁻¹/rpm
 ○_{opt} 1500 min⁻¹/rpm
 Polierer, hart
 Latexfrei
 Mit Polierpaste einsetzen
 Passend für Träger 309A.204



Schnitt durch einen Pop-On Polierer



309 A

		6
--	--	---

Winkelstück



309A.204. ... •

○_{max} 15000 min⁻¹/rpm
 Pop-on Träger zum Aufstecken von Kelchpolierern,
 rostfreier Stahl

Montierte Bürsten



! Tipp: In Sulkusnähe empfehlen wir zur Schonung der Weichgewebe die Verwendung von feinen Bürsten (9645F, 9533F).

Bürsten, die direkt auf einem Winkelstück montiert sind, erfordern keine zusätzliche Arbeit, da sie sich bequem direkt einspannen lassen.

Die Bürste 9531.204.020 ist universell einsetzbar und hervorragend geeignet für die Reinigung von Fissuren.

Die flexiblen Borsten sorgen für eine reibungslose Politur der Zähne auch unterhalb des Zahnfleischrandes.

Das schmale Borstenfeld eignet sich sehr gut für die Prophylaxebehandlung bei Bracket-Patienten.

Im zahnärztlichen Bereich bieten wir ausschließlich Nylonbürsten an. Aus hygienischen Gründen verzichten wir auf Naturhaar.



9654



		100
Größe	Ø 1/10 mm	040

Winkelstück



9654.204. ...	040
---------------	-----

⊖_{max.} 10000 min⁻¹/rpm
 ⊖_{opt.} 1500 min⁻¹/rpm
 Nylonbürste
 Mit Polierpaste einsetzen



9531



		100
Größe	Ø 1/10 mm	020

Winkelstück



9531.204. ... **020**

- _{max.} 10000 min⁻¹/rpm
- _{opt.} 1500 min⁻¹/rpm
- Nylonbürste
- Mit Polierpaste einsetzen



9531 F



		100
Größe	Ø 1/10 mm	020

Winkelstück



9531F.204. ... **020**

- _{max.} 10000 min⁻¹/rpm
- _{opt.} 1500 min⁻¹/rpm
- Nylonbürste, feine Borsten
- Mit Polierpaste einsetzen



9645



		100
Größe	Ø 1/10 mm	060

Winkelstück



9645.204. ... **060**

- _{max.} 10000 min⁻¹/rpm
- _{opt.} 1500 min⁻¹/rpm
- Nylonbürste
- Mit Polierpaste einsetzen



9645 M



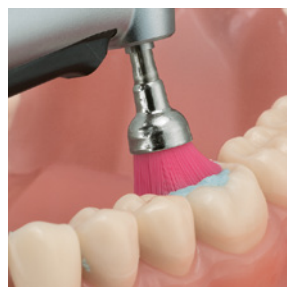
		100
Größe	Ø 1/10 mm	060

Winkelstück



9645M.204. ... **060**

- _{max.} 10000 min⁻¹/rpm
- _{opt.} 1500 min⁻¹/rpm
- Nylonbürste, mittelharte Borsten
- Mit Polierpaste einsetzen



9645 F



		100
Größe	Ø 1/10 mm	060

Winkelstück



9645F.204. ... **060**

- _{max.} 10000 min⁻¹/rpm
- _{opt.} 1500 min⁻¹/rpm
- Nylonbürste, feine Borsten
- Mit Polierpaste einsetzen

Spezialbürsten



SiC-Bürsten

Diese Bürsten sind mit einem Abrasivmedium (Silizium-Karbid) durchsetzt und werden ohne Polierpaste eingesetzt. Neben der ursprünglichen Indikation, dem Polieren von Füllungen, können diese Bürsten auch im Rahmen der Prophylaxe zur Entfernung von Verfärbungen angewendet werden.

Zum Polieren von Composite, Compomer- und Keramikauflä-chen.

9684



		10
Größe	Ø 1/10 mm	040

Winkelstück



9684.204. ... **040**

⊖_{max.} 10000 min⁻¹/rpm
⊖_{opt.} 6000 min⁻¹/rpm

Spezialfaser mit integrierten Polierkörpern aus Siliziumkarbid zum okklusalen Polieren von Composite- und Keramikauflä-chen
Ohne Polierpaste einsetzen
Einsatz mit Spraykühlung

9685



		10
Größe	Ø 1/10 mm	060

Winkelstück



9685.204. ... **060**

⊖_{max.} 10000 min⁻¹/rpm
⊖_{opt.} 6000 min⁻¹/rpm

Spezialfaser mit integrierten Polierkörpern aus Siliziumkarbid zum okklusalen Polieren von Composite- und Keramikauflä-chen
Ohne Polierpaste einsetzen
Einsatz mit Spraykühlung

9686



		10
Größe	Ø 1/10 mm	040

Winkelstück



9686.204. ... **040**

⊖_{max.} 10000 min⁻¹/rpm
⊖_{opt.} 6000 min⁻¹/rpm

Spezialfaser durchsetzt mit Polierkörpern aus Siliziumkarbid zum okklusalen Polieren von Composite- und Keramikauflä-chen
Ohne Polierpaste einsetzen
Einsatz mit Spraykühlung



Screw-In Bürsten

In jedem Falle die preisgünstigere Alternative bieten unsere Artikel ohne Schaft:

Diese Bürsten werden direkt in ein Prophylaxe-Winkelstück (z. B. KaVo, W&H, Micro-Mega, Sirona®, SciCan, NSK) montiert oder ggf. auf das zugehörige Mandrell 312.204 geschraubt.



9534



		100
Größe	Ø 1/10 mm	040
9534.000. ...		040

⊙_{max.} 10000 min⁻¹/rpm
 ⊙_{opt.} 1500 min⁻¹/rpm
 Nylonbürste
 Mit Polierpaste einsetzen
 Passend für Träger 312.204

9533



		100
Größe	Ø 1/10 mm	060
9533.000. ...		060

⊙_{max.} 10000 min⁻¹/rpm
 ⊙_{opt.} 1500 min⁻¹/rpm
 Nylonbürste
 Mit Polierpaste einsetzen
 Passend für Träger 312.204

9533 F



		100
Größe	Ø 1/10 mm	060
9533F.000. ...		060

⊙_{max.} 10000 min⁻¹/rpm
 ⊙_{opt.} 1500 min⁻¹/rpm
 Nylonbürste, feine Borsten
 Mit Polierpaste einsetzen
 Passend für Träger 312.204

9533 M



		100
Größe	Ø 1/10 mm	060
9533M.000. ...		060

⊙_{max.} 10000 min⁻¹/rpm
 ⊙_{opt.} 1500 min⁻¹/rpm
 Nylonbürste, mittelharte Borsten
 Mit Polierpaste einsetzen
 Passend für Träger 312.204

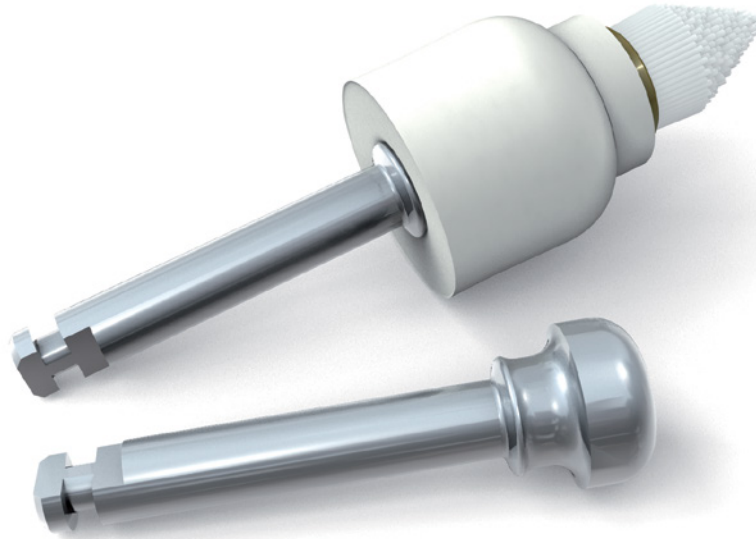
312



		6
Winkelstück		
312.204. ...		•

⊙_{max.} 30000 min⁻¹/rpm
 Screw-In Träger zum Aufschrauben von Kelchpolierern und Polierbürsten, rostfreier Stahl

Pop-On Bürsten



12



9670



		100
Größe	Ø 1/10 mm	040

9670.000. ... 040

○_{max.} 10000 min⁻¹/rpm
 ○_{opt.} 1500 min⁻¹/rpm
 Nylonbürste
 Mit Polierpaste einsetzen
 Passend für Träger 309.204



9671

		100
Größe	Ø 1/10 mm	040

9671.000. ... 040

○_{max.} 10000 min⁻¹/rpm
 ○_{opt.} 1500 min⁻¹/rpm
 Nylonbürste
 Mit Polierpaste einsetzen
 Passend für Träger 309.204



309

		6
--	--	---

Winkelstück



330 204 607000 ...

309.204. ... •

○_{max.} 15000 min⁻¹/rpm
 Pop-on Träger zum Aufstecken von Kelchpolierern und Polierbürsten, rostfreier Stahl

Schallspitzen

Zum umfangreichen Angebot an hochqualitativen Schallspitzen gehören unter anderem unsere Schallspitzen für die Prophylaxe, Parodontologie und die Implantatprophylaxe.

Für den Gesamtüberblick über unsere Schallspitzen und unser Schallhandstück SF1LM/S fordern Sie sich gerne unsere SonicLine Broschüre an.

Unsere Schallspitzen sind wahlweise einsetzbar:

- im Komet Schallhandstück SF1LM/S
- im SONICflex™-Handstück der Fa. KaVo (Serie 2000 oder Serie 2003)*
- in den Scalern der Fa. W&H (Serie Synea® ZA-55/L/LM/M o. Serie Alegra® ST ZE-55RM/BC, Serie Proxeo® ZA-55/L/LM/M/LS o. Serie Proxeo® ST ZE-55RM/BC)**
- im SIROAIR L der Fa. Sirona®
- im Ti-Max 970 L/KL/SL der Fa. NSK

* SONICflex™ ist eine eingetragene Marke der Fa. KaVo Dental GmbH, Biberach.

** Synea®, Alegra® und Proxeo® sind eingetragene Marken der Fa. W&H.



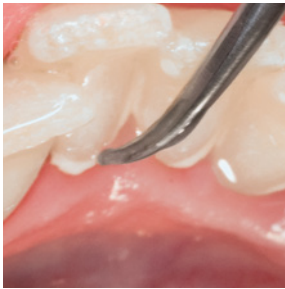
SonicLine
© 419093



Tipp: Wir empfehlen die regelmäßige Kontrolle des Abnutzungsgrades der Prophylaxe- und Parospitzen mit der Prüfkarte 10003026. Auf der Rückseite der Prüfkarte finden Sie die Indikationen mit den jeweils erlaubten Leistungsstufen des Schallhandstücks SF1LM/S.



Scaler



Scaler - Spitzen für die Zahnsteinentfernung

Die Entfernung aller erreichbaren supra- und subgingivalen Beläge im Rahmen der Individualprophylaxe ist ein wichtiger Behandlungsschritt. Hierfür stehen Scalerspitzen für ein maschinelles Arbeiten zur Verfügung, für ein ermüdungsfreieres Arbeiten als nur mit Handinstrumenten.



SF 1

			1
SF1.000. ...			•

Scaler Universal
Supra- und subgingivale Zahnsteinentfernung (bis 2 mm Tiefe)



SF 3

			1
SF3.000. ...			•

Scaler Perio
Supra- und subgingivale Zahnsteinentfernung (bis 2 mm Tiefe)



SF 2

			1
SF2.000. ...			•

Scaler Sichel
Supra- und subgingivale Zahnsteinentfernung (bis 2 mm Tiefe)



SF 6

			1
SF6.000. ...			•

Scaler Sichel lang
Sub- und supragingivale Zahnsteinentfernung (bis 4 mm Tiefe)



SF 8

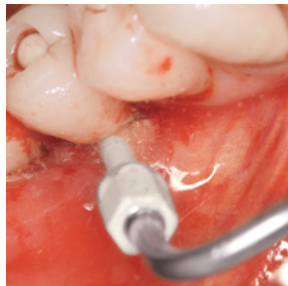
			1
SF8.000. ...			•

Scaler Spitze Perio, lang
Extra lang zum Entfernen von supra- und subgingivalen Zahnstein (bis zu 4 mm Tiefe)

Implantatprophylaxe



Polymer-Pin zur subgingivalen, abrasionsfreien Entfernung von Konkrementen und weichen Belägen an glatten Implantathälsen.



SF 1982



15



30

SF1982.000. ...

Polymer-Pin zur Implantatprophylaxe, Einmalartikel PEEK

SF 1981



1

SF1981.000. ...

Gebrauchsmuster, Patente EP 2 422 738* * angemeldet

Spitzenhalter Rostfreier Stahl

4611.000



Set für die schallgestützte Implantatreinigung

SF1981.000.	1	
SF1982.000.	10	
566.000.	1	

Parodontologie



SF 4



	1
--	---

SF4.000. ...

Paro lang gerade
Subgingivale (bis 9 mm Tiefe) Konkremententfernung



SF 4 L



	1
--	---

SF4L.000. ...

Paro links gebogen
Subgingivale (bis 9 mm Tiefe) Konkremententfernung



SF 4 R



	1
--	---

SF4R.000. ...

Paro rechts gebogen
Subgingivale (bis 9 mm Tiefe) Konkremententfernung



SF 10 T



1

[SF10T.000. ...](#)

Gebrauchsmuster, Patente
EP 2 617 382

Schallspitze Paro Öse, gerade, dünn
Zur Wurzeloberflächenreinigung und Glättung innerhalb tiefer und
engstehender Zahnfleischtaschen



SF 10 R



1

[SF10R.000. ...](#)

Gebrauchsmuster, Patente
EP 2 617 382

Paro Spitze Öse, rechts gebogen
Für die Wurzeloberflächenreinigung und -glättung



SF 10 L



1

[SF10L.000. ...](#)

Gebrauchsmuster, Patente
EP 2 617 382

Paro Spitze Öse, links gebogen
Für die Wurzeloberflächenreinigung und -glättung



SF 11



1

[SF11.000. ...](#)

Schallspitze zur Furkationsbearbeitung
6-fach verzahnt, Knospe



Schallspitzen – Zubehör

Die Schallspitzen können mit unserem Spüladapter SF1978 oder SF1978L, der Bestandteil eines validierten Verfahrens ist, im Miele RDG aufbereitet werden.

Gerne können Sie sich die Herstellerinformation zur Wiederaufbereitung für Schallspitzen anfordern.



Herstellerinformation
Schall- und Ultraschallspitzen
© 10005366

18



SF 1 LM.000



Schallhandstück mit Licht und MULTIflex™-Anschluss, inkl. Spitzenwechsler
MULTIflex™ ist eine Marke der Firma KaVo



SF 1 LS.000



Schallhandstück mit Licht und Sirona®-Anschluss, inkl. Spitzenwechsler
Sirona® ist eine eingetragene Marke der Firma Dentsply Sirona



SF 1975.000



Spitzenwechsler mit Drehmoment



SF 1978.000



Spüladapter zur Aufbereitung von Schallspitzen im Miele Reinigungs- und Desinfektionsgerät



SF 1978 L.000



Spüladapter lang zur maschinellen Aufbereitung von Schallspitzen im Miele Reinigungs- und Desinfektionsgerät



9952.000



Abmessungen	mm	90 x 65 x 22
-------------	----	--------------

Instrumentenständer aus rostfreiem Edelstahl mit 7 Aufnahmen für Schall- oder Ultraschallspitzen und vormontierten hellblauen Silikonstopfen



9953



		7
Größe		1
9953.000. ...		1

Silikonstopfen, als Refill für Instrumentenständer 9952 für Schallspitzen

Schallspitzen Quick

Auf den folgenden Seiten präsentieren wir Schallspitzen mit dem zeitsparendem Quick-Anschluss für Prophylaxe, Implantatprophylaxe und Parodontologie.

Wichtiger Hinweis:

Die Komet Schallspitzen sind einsetzbar im Komet Schallhandstück SFQ2008L/S und im SONICflex™ quick Schallhandstück der Firma KaVo Serie 2008/S/L/LS.

20



Komfort im Handumdrehen:
Jetzt mit QuickClick.



SonicLine Quick
© 417641



Tipp: Wir empfehlen die regelmäßige Kontrolle des Abnutzungsgrades dieser Spitzen mit der Prüfkarte (417443).



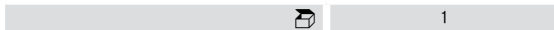
Scaler



Scaler-Spitzen für Schallhandstücke mit Quick-Anschluss

Die Entfernung aller erreichbaren supra- und subgingivalen Belägen im Rahmen der Individualprophylaxe ist ein wichtiger Schritt. Hierfür stehen Scaler-Spitzen für ein maschinelles Arbeiten zur Verfügung, für ein ermüdungsfreieres Arbeiten als nur mit Handinstrumenten.

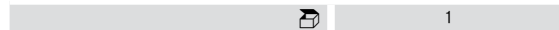
SFQ 1



SFQ1.000. ...

Scaler Universal, Quick Anschluss
Supra- und subgingivale Zahnsteinentfernung (bis 2 mm Tiefe)

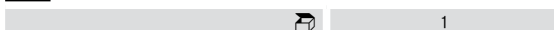
SFQ 3



SFQ3.000. ...

Scaler Perio, Quick Anschluss
Supra- und subgingivale Zahnsteinentfernung (bis 2 mm Tiefe)

SFQ 6



SFQ6.000. ...

Scaler Sichel, Quick Anschluss
Supra- und subgingivale Zahnsteinentfernung (bis 2 mm Tiefe)

SFQ 8



SFQ8.000. ...

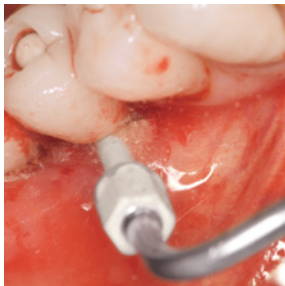
Scaler Spitze Perio, Quick Anschluss
Extra lang zum Entfernen von supra- und subgingivalen Zahnstein (bis zu 4 mm Tiefe)

Implantatprophylaxe



Polymer-Pin zur subgingivalen, abrasionsfreien Entfernung von Konkrementen und weicheren Belägen an glatten Implantathälsen.

22



SF 1982



30

SF1982.000. ...

Polymer-Pin zur Implantatprophylaxe, Einmalartikel PEEK



SFQ 1981

1

SFQ1981.000. ...

Gebrauchsmuster, Patente
EP 2 422 738*
* angemeldet

Spitzenhalter, Quick Anschluss
Rostfreier Stahl

4662.000



Set für die schallgestützte Implantatreinigung, Quick Anschluss

1

SFQ1981.000. 1



SF1982.000. 10



566.000. 1



Parodontologie



SFQ 4



1

SFQ4.000. ...

Paro lang gerade, Quick Anschluss
Subgingivale (bis 9 mm Tiefe) Konkremententfernung

SFQ 4 L



1

SFQ4L.000. ...

Paro links gebogen, Quick Anschluss
Subgingivale (bis 9 mm Tiefe) Konkremententfernung

SFQ 4 R



1

SFQ4R.000. ...

Paro rechts gebogen, Quick Anschluss
Subgingivale (bis 9 mm Tiefe) Konkremententfernung



SFQ 10 T



	1
--	---

SFQ10T.000. ...

Gebrauchsmuster, Patente
EP 2 617 382

Schallspitze Paro Öse, gerade, dünn, Quick Anschluss
Zur Wurzeloberflächenreinigung und Glättung innerhalb tiefer und
engstehender Zahnfleischtaschen



SFQ 10 R



	1
--	---

SFQ10R.000. ...

Gebrauchsmuster, Patente
EP 2 617 382

Paro Spitze Öse, rechts gebogen, Quick Anschluss
Für die Wurzeloberflächenreinigung und -glättung

24



SFQ 10 L



	1
--	---

SFQ10L.000. ...

Gebrauchsmuster, Patente
EP 2 617 382

Paro Spitze Öse, links gebogen, Quick Anschluss
Für die Wurzeloberflächenreinigung und -glättung



SFQ 11



	1
--	---

SFQ11.000. ...

Schallspitze zur Furkationsbearbeitung, Quick Anschluss
6-fach verzahnt, Knospe

Schallspitzen Quick – Zubehör



Herstellerinformation
Schall- und Ultraschallspitzen
© 10005366

Die Quick Schallspitzen können mit unserem Spüladapter SFQ.1978 oder SFQ.1978L, der Bestandteil eines validierten Verfahrens ist, im Miele RDG aufbereitet werden.

Gerne können Sie sich die Herstellerinformation zur Wiederaufbereitung für Schallspitzen anfordern.



SFQ 1978.000



Spüladapter zur Aufbereitung von Schallspitzen im Miele Reinigungs- und Desinfektionsgerät, Quick Anschluss



SFQ 1978 L.000



Spüladapter lang zur maschinellen Aufbereitung von Schallspitzen im Miele Reinigungs- und Desinfektionsgerät, Quick Anschluss



SFQ 1979.000

Kühladapter für Schallspitzen, zur externen Zuführung sterilen Kühlmediums, Quick Anschluss
Rostfreier Stahl



26

566.000



Schlüssel für Kühladapter für Schall- und Ultraschallspitzen, Polymer-Pin SF 1982 Rostfreier Stahl

4659.000



Set Kühladapter SFQ1979 für Schallspitzen Quick und Montageschlüssel 566

SFQ1979.000.	1	
566.000.	1	

SFQ 1977.000



Spüladapter zur maschinellen Aufbereitung des Komet Kühladapters SFQ1979 und der Ultraschallspitzen mit Innengewinde (kompatibel mit EMS und KaVo PIEZOlux™ Einheiten) im Miele Reinigungs- und Desinfektionsgerät, Quick Anschluss, rostfreier Stahl

SFQ 1977 L.000



Spüladapter lang zur maschinellen Aufbereitung des Komet Kühladapters SFQ1979 im Miele Reinigungs- und Desinfektionsgerät, Quick Anschluss, rostfreier Stahl

Ultraschallspitzen



PiezoLine

Neben dem Angebot an druckluftbetriebenen Schallspitzen bietet Komet nun auch Spitzen für den Einsatz in piezoelektrischen Ultraschallgeräten an. Die PiezoLine umfasst Ultraschallspitzen für das Scaling, die Parodontalbehandlung und die Implantatprophylaxe.

Die Ultraschallspitzen von Komet sind mit einem Spüladapter validiert maschinell aufbereitbar. Die Spitzen Typ EM1, SI1 und ST1 werden in einem Drehmomentschlüssel ausgeliefert. Eine Spitzenprüfkarte ermöglicht die Kontrolle des Abnutzungsgrades der Scaler und Parosspitzen und gibt Hinweise zur geeigneten Leistungseinstellung des Handstücks.

! Tipp: Die Ultraschallspitzen sind im Detail in unserer PiezoLine Broschüre dargestellt.
© 410007



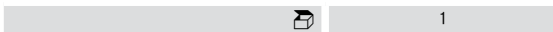
Schaftform	Kompatibel mit:
EM 1	Piezon Master® 700, Minimaster®, Minimaster® LED, MiniPiezon® der Fa. EMS, Titanus E® der Fa. Tekne Dental
SI 1	Periosonic für PerioScan, SIROSONIC/L und SIROSONIC TL, die in den Behandlungseinheiten TENE0 und SINIUS Verwendung finden
KA 1	KaVo PIEZOlux™ oder SONOSOFT/SONOSOFT LUX
ST 1	Newtron, Newtron LED, Newtron SLIM und Newtron SLIM B.LED der Firma Satelec®, die in den Antrieben Newtron P5 (XS), Suprasson P5 Booster, P5 Newtron (LED) (XS), P-MAX Newtron (XS) und Prophymax Newtron Verwendung finden. Varios 2 und Varios 2 LUX, die in den Antrieben Varios 970 und Varios 370 der Firma NSK Verwendung finden.



Scaler EM1

28

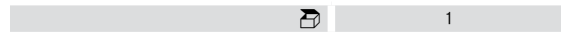
PS



PS.EM1. ...

Scaler Paro, schmal
Supra- und subgingivale Zahnsteinentfernung in allen Quadranten
Kompatibel mit EMS Einheiten

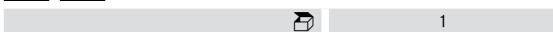
A



A.EM1. ...

Scaler
Supragingivale Zahnsteinentfernung in allen Quadranten
Kompatibel mit EMS Einheiten

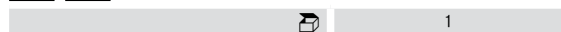
P



P.EM1. ...

Scaler Paro, flach
Supra- und subgingivale Zahnsteinentfernung in allen Quadranten
Kompatibel mit EMS Einheiten

PL 9



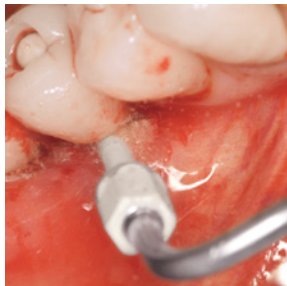
PL9.EM1. ...

Scaler Spitze Perio
Extra lang zum Entfernen von supra- und subgingivalen Zahnstein (bis zu 4 mm Tiefe)
Kompatibel mit EMS Einheiten

Implantatprophylaxe EM1



Polymer-Pin zur subgingivalen, abrasionsfreien Entfernung von Konkrementen und weichen Belägen an glatten Implantathälsen.



SF 1982



30

SF1982.000. ...

Polymer-Pin zur Implantatprophylaxe, Einmalartikel PEEK

1981



1

1981.EM1. ...

Gebrauchsmuster, Patente
EP 2 422 738*
* angemeldet

Spitzenhalter Ultraschall
Kompatibel mit EMS Einheiten

4638.000



Set für die ultraschallgestützte Implantatreinigung
Kompatibel mit EMS Einheiten

1981.EM1.	1	
SF1982.000.	10	
566.000.	1	

Parodontologie EM1

Die Ultraschallspitzen mit dem Anschlussstyp EM1 sind wahlweise einsetzbar in folgenden Handstücken:

Piezon® Master 700, MiniMaster®, MiniMaster® LED und MiniPiezon® der Fa. EMS oder im Titanus® E der Fa. TEKNE DENTAL*.

* Piezon® Master 700, MiniMaster®, MiniMaster® LED und MiniPiezon® sind eine eingetragene Marke der Fa. EMS. Titanus® ist eine eingetragene Marke der Fa. TEKNE DENTAL.



PL 3



	1
PL3.EM1. ...	•

Paro lang gerade
Spülung/Desinfektion parodontaler Zahnfleischtaschen mit desinfizierenden Lösungen
Kompatibel mit EMS Einheiten



PL 1



	1
PL1.EM1. ...	•

Paro links gebogen
Subgingivale Zahnsteinentfernung
Kompatibel mit EMS Einheiten



PL 2



	1
PL2.EM1. ...	•

Paro rechts gebogen
Subgingivale Zahnsteinentfernung
Kompatibel mit EMS Einheiten



HPL 3



	1
Körnungstyp	medium
HPL3.EM1. ...	•

Ultraschallspitze Paro
Zum Glätten von Restorationsüberhängen und Erweitern von Furkationsdächern und zur gründlichen Wurzelreinigung unter direkter Sicht
Kompatibel mit EMS Einheiten



DPL 3



	1
Körnungstyp	fine
DPL3.EM1. ...	•

Ultraschallspitze Paro
Polieren von Zahnflächen nach erfolgter Reinigung und zur gründlichen Wurzelreinigung unter direkter Sicht
Kompatibel mit EMS Einheiten

Zubehör EM1

**PL 2175.000**

Drehmomentschlüssel für Ultraschallschallspitzen
Kompatibel mit EM1 Ultraschallschallspitzen

**SF 1977.000**

Spüladapter zur maschinellen Aufbereitung des Komet Kühladapters SF1979 und der Ultraschallschallspitzen mit Innengewinde (kompatibel mit EMS und KaVo PIEZOlux™ Einheiten) im Miele Reinigungs- und Desinfektionsgerät, rostfreier Stahl

**SF 1977 L.000**

Spüladapter lang zur maschinellen Aufbereitung des Komet Kühladapters SF1979 und der Ultraschallschallspitzen mit Innengewinde (kompatibel mit EMS und KaVo PIEZOlux™ Einheiten) im Miele Reinigungs- und Desinfektionsgerät, rostfreier Stahl

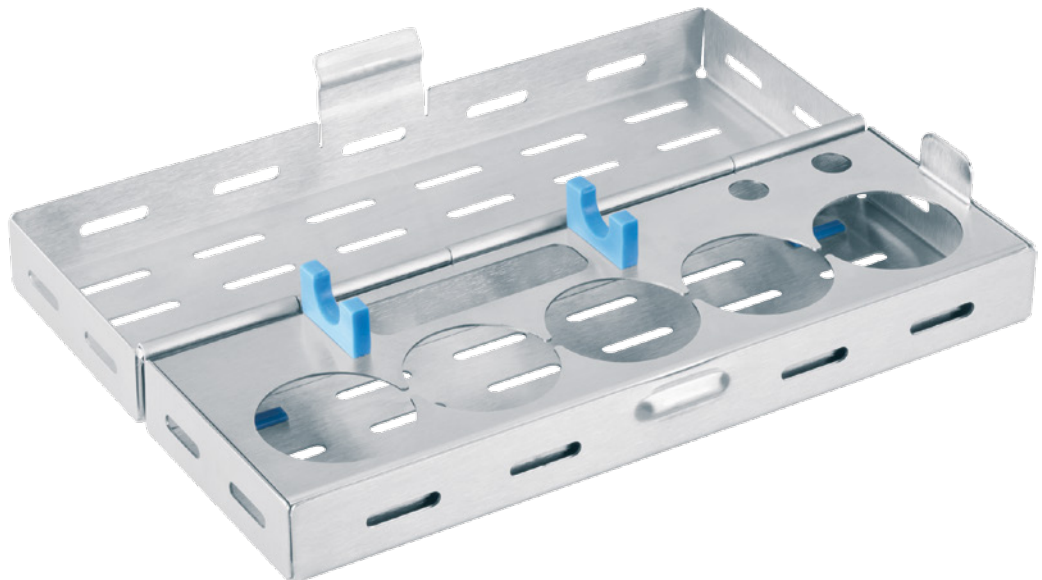
**566.000**

Schlüssel für Kühladapter für Schall- und Ultraschallschallspitzen, Polymer-Pin SF1982
Rostfreier Stahl

32

**97509.000**

Reinigungsdraht für Kühlbohrungen von Ultraschallspitzen

**97507.000**

Abmessungen

mm

205 x 70 x 40,3

Instrumentenständer aus rostfreiem Edelstahl mit 5 Aufnahmen für Ultraschallspitzen (kompatibel mit EMS Einheiten) im Drehmomentschlüssel sowie Halterung für ein Handstück

Scaler SI1

Die Ultraschallspitzen mit dem Anschlusstyp SI1 sind einsetzbar in folgenden Handstücken:
 – PerioSonic für PerioScan
 – SIROSONIC/L/TL (die in der Behandlungseinheit TENEO und SINIUS Verwendung finden)

4 L



	1
4L.SI1. ...	•

Universell, besonders geeignet für supra- und subgingivale Zahnflächen sowie für den interdentalen Bereich
 Kompatibel mit Sirona® Einheiten

3 L



	1
3L.SI1. ...	•

Universell beidseitig, supra-, subgingival und interdental
 Kompatibel mit Sirona® Einheiten

PE 9



	1
PE9.SI1. ...	•

Scaler Spitze Perio
 Extra lang zum Entfernen von supra- und subgingivalen Zahnstein (bis zu 4 mm Tiefe)
 Kompatibel mit Sirona® Einheiten

Implantatprophylaxe SI1



Polymer-Pin zur subgingivalen, abrasionsfreien Entfernung von Konkrementen und weichen Belägen an glatten Implantathälsen.



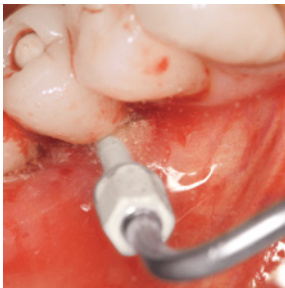
SF 1982



30

SF1982.000. ...

Polymer-Pin zur Implantatprophylaxe, Einmalartikel PEEK



1981



1

1981.SI1. ...

Gebrauchsmuster, Patente
EP 2 422 738*
* angemeldet

Spitzenhalter Ultraschall
Kompatibel mit Sirona® Einheiten

4647.000



Set für die ultraschallgestützte Implantatreinigung
Kompatibel mit Sirona® Einheiten

1

1981.SI1. 1



SF1982.000. 10



566.000. 1



Parodontologie SI1

PE 1



1

[PE1.SI1. ...](#)

Zur Spülung und Wurzelsäuberung in tiefen Zahnfleischtaschen
Kompatibel mit Sirona® Einheiten

4 PS



1

[4PS.SI1. ...](#)

Wurzelsäuberung und Spülung in tiefen Zahnfleischtaschen
Kompatibel mit Sirona® Einheiten

PE 3



1

[PE3.SI1. ...](#)

Zur Wurzelsäuberung in tiefen Zahnfleischtaschen im Seitenzahnbereich
(Linkskrümmung)
Kompatibel mit Sirona® Einheiten

PE 2



1

[PE2.SI1. ...](#)

Zur Wurzelsäuberung in tiefen Zahnfleischtaschen im Seitenzahnbereich
(Rechtskrümmung)
Kompatibel mit Sirona® Einheiten

PE 6



1

[PE6.SI1. ...](#)

Zur Wurzelsäuberung in tiefen Zahnfleischtaschen im Seitenzahnbereich
(Linkskrümmung)
Kompatibel mit Sirona® Einheiten

PE 5



1

[PE5.SI1. ...](#)

Zur Wurzelsäuberung in tiefen Zahnfleischtaschen im Seitenzahnbereich
(Rechtskrümmung)
Kompatibel mit Sirona® Einheiten

Zubehör SI1

**PL 2075.000**

Drehmomentschlüssel für Ultraschallspitzen
Kompatibel mit SI1 Ultraschallspitzen

**1978.SI1**

Spüladapter zur maschinellen Aufbereitung der Ultraschallspitzen mit
Außengewinde (kompatibel mit Sirona® Einheiten) im Miele Reinigungs- und
Desinfektionsgerät, rostfreier Stahl

36

**1978 L.SI1**

Spüladapter lang zur maschinellen Aufbereitung der Ultraschallspitzen mit
Außengewinde (kompatibel mit Sirona® Einheiten) im Miele Reinigungs- und
Desinfektionsgerät, rostfreier Stahl

**566.000**

Schlüssel für Kühladapter für Schall- und Ultraschallspitzen, Polymer-Pin SF1982
Rostfreier Stahl

**97509.000**

Reinigungsdraht für Kühlbohrungen von Ultraschallspitzen

Scaler KA1

Die Ultraschallspitzen mit dem Anschluss KA1 sind wahlweise einsetzbar im Handstück KaVo PIEZOlux™ oder KaVo Piezo SONOSOFT/SONOSOFT LUX.

LU 10



1

LU10.KA1. ...

Scaler Spitze „Perio“
Entfernen von supragingivalen Konkrementen in allen Quadranten, insbesondere in den interproximalen Kavitäten und im Sulkusbereich
Kompatibel mit KaVo PIEZOlux™ Einheiten

LU 9



1

LU9.KA1. ...

Scaler Spitze „Sichel“
Zur Entfernung von supragingivalen Zahnstein in allen Quadranten
Kompatibel mit KaVo PIEZOlux™ Einheiten

LU 11



1

LU11.KA1. ...

Scaler Spitze „universal“
Zur supra- und subgingivalen Zahnsteinentfernung
Kompatibel mit KaVo PIEZOlux™ Einheiten

LU 8



1

LU8.KA1. ...

Scaler LU 8
Extra lang zum Entfernen von supra- und subgingivalen Zahnstein (bis zu 4 mm Tiefe)
Kompatibel mit KaVo PIEZOlux™ Einheiten

Parodontologie KA1

LU 63



1

LU63.KA1. ...

Paro Spitze, lang gerade
Zur subgingivalen Konkremententfernung (bis 9 mm Tiefe), für den Frontzahnbereich und Glatflächen
Kompatibel mit KaVo PIEZOlux™ Einheiten

Implantatprophylaxe KA1



Polymer-Pin zur subgingivalen, abrasionsfreien Entfernung von Konkrementen und weichen Belägen an glatten Implantathälsen.



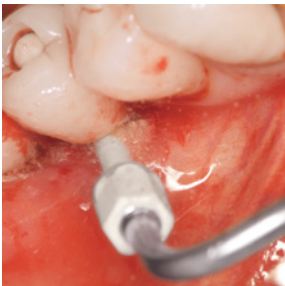
SF 1982



30

SF1982.000. ...

Polymer-Pin zur Implantatprophylaxe, Einmalartikel PEEK



LU 1981



1

LU1981.KA1. ...

Gebrauchsmuster, Patente
EP 2 422 738*
* angemeldet

Spitzenhalter Ultraschall
Kompatibel mit KaVo PIEZOlux™ Einheiten

4653.000



Set für die ultraschallgestützte Implantatreinigung
Kompatibel mit KaVo PIEZOlux™

LU1981.KA1.	1	
SF1982.000.	10	
566.000.	1	

Zubehör KA1

**SF 4887.000**

Drehmomentschlüssel für Schall- und Ultraschallschallspitzen, kompatibel mit Komet SonicLine Schallschallspitzen und KA1 Ultraschallschallspitzen (kompatibel mit KaVo PIEZOlux™ Einheiten)

**SF 1977.000**

Spüladapter zur maschinellen Aufbereitung des Komet Kühladapters SF1979 und der Ultraschallschallspitzen mit Innengewinde (kompatibel mit EMS und KaVo PIEZOlux™ Einheiten) im Miele Reinigungs- und Desinfektionsgerät, rostfreier Stahl

**SF 1977 L.000**

Spüladapter lang zur maschinellen Aufbereitung des Komet Kühladapters SF1979 und der Ultraschallschallspitzen mit Innengewinde (kompatibel mit EMS und KaVo PIEZOlux™ Einheiten) im Miele Reinigungs- und Desinfektionsgerät, rostfreier Stahl

**566.000**

Schlüssel für Kühladapter für Schall- und Ultraschallschallspitzen, Polymer-Pin SF1982 Rostfreier Stahl

**97509.000**

Reinigungsdraht für Kühlbohrungen von Ultraschallschallspitzen

Scaler ST1

Die Ultraschallspitzen mit dem Anschlussstyp ST1 sind wahlweise einsetzbar im Handstück Newtron, Newtron LED, Newtron SLIM und Newtron SLIM B.LED der Firma Satelec®, die in den Antrieben Newtron P5 (XS), Suprasson P5 Booster, P5 Newtron (LED) (XS), P-MAX Newtron (XS) und ProphyMAX Newtron Verwendung finden.

Varios 2 und Varios 2 LUX, die in den Antrieben Varios 970 und Varios 370 der Firma NSK Verwendung finden.



S 1

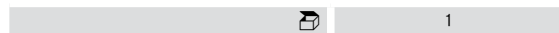


S1.ST1. ...

Ultraschallspitze Scaler universal, für die supragingivale Konkremententfernung in allen Quadranten
Kompatibel mit Satelec und NSK Einheiten



S 10 X

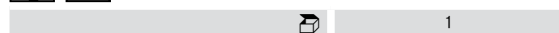


S10X.ST1. ...

Ultraschallspitze Scaler interproximal, für die supragingivale Konkremententfernung insbesondere interproximalen Bereichen
Kompatibel mit Satelec und NSK Einheiten



S 10 Z



S10Z.ST1. ...

Scaler mit Tiefenmarkierung, für die subgingivale Konkremententfernung
Kompatibel mit Satelec und NSK Einheiten



S 1 S

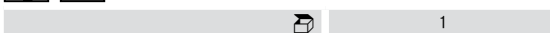


S1S.ST1. ...

Ultraschallspitze Scaler Slim, für die supragingivale Konkremententfernung insbesondere interproximalen Bereichen
Kompatibel mit Satelec und NSK Einheiten



S 10 P



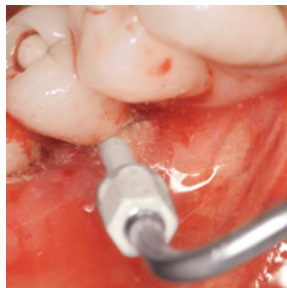
S10P.ST1. ...

Ultraschallspitze Scaler Perio, für die subgingivale Konkremententfernung bis eine Taschentiefe von 3 mm
Kompatibel mit Satelec und NSK Einheiten

Implantatprophylaxe ST1



Polymer-Pin zur subgingivalen, abrasionsfreien Entfernung von Konkrementen und weicheren Belägen an glatten Implantathälsen.



SF 1982



41



30

SF1982.000. ...

Polymer-Pin zur Implantatprophylaxe, Einmalartikel PEEK

S 1981



1

S1981.ST1. ...

Gebrauchsmuster, Patente
EP 2 422 738*
* angemeldet

Spitzenhalter Ultraschall
Kompatibel mit Satelec und NSK Einheiten

566.000



Schlüssel für Kühladapter für Schall- und Ultraschallspitzen, Polymer-Pin SF1982
Rostfreier Stahl

4682.000



Set für die ultraschallgestützte Implantatreinigung
Kompatibel mit Satelec und NSK Einheiten

S1981.ST1.	1	
SF1982.000.	10	
566.000.	1	

Parodontologie ST1

42



PFU



	1
--	---

PFU.ST1. ...

Ultraschallspitze Paro, lang gerade, für labiale Flächen geeignet
Kompatibel mit Satelec und NSK Einheiten



PFL



	1
--	---

PFL.ST1. ...

Ultraschallspitze Paro, links gebogen, für vestibuläre Flächen geeignet
Kompatibel mit Satelec und NSK Einheiten



PFR



	1
--	---

PFR.ST1. ...

Ultraschallspitze Paro, rechts gebogen, für vestibuläre Flächen geeignet
Kompatibel mit Satelec und NSK Einheiten

Zubehör ST1

**PL 2275.000**

Drehmomentschlüssel für Ultraschallspitzen
Kompatibel mit ST1 Ultraschallspitzen

**1977.ST1**

Spüladapter zur maschinellen Aufbereitung der Ultraschallspitzen ST1 mit Innengewinde (kompatibel mit Satelec und NSK Einheiten) im Miele Reinigungs- und Desinfektionsgerät, rostfreier Edelstahl

43**1977 L.ST1**

Spüladapter lang zur maschinellen Aufbereitung der Ultraschallspitzen ST1 mit Innengewinde (kompatibel mit Satelec und NSK Einheiten) im Miele Reinigungs- und Desinfektionsgerät, rostfreier Edelstahl

**97509.000**

Reinigungsdraht für Kühlbohrungen von Ultraschallspitzen

Diamantierte Finierstreifen (Waben)



WS 25

		10
Körnungstyp		medium (45 µm)
Stärke	mm	0,13
Breite (B)	mm	2,5
L	mm	148

Wabenstreifen, einseitig belegt, rostfreier Stahl



WS 25 F

		10
Körnungstyp		fine (30 µm)
Stärke	mm	0,10
Breite (B)	mm	2,5
L	mm	148

Wabenstreifen, einseitig belegt, rostfreier Stahl

44



WS 25 EF

		10
Körnungstyp		extra-fine (15 µm)
Stärke	mm	0,08
Breite (B)	mm	2,5
L	mm	148

Wabenstreifen, einseitig belegt, rostfreier Stahl



WS 25 A.000

Sortiment mit 15 St.
Wabenstreifen, einseitig belegt, rostfreier Stahl

	WS25.000.	5	
	WS25F.000.	5	
	WS25EF.000.	5	



WS 37

		10
Körnungstyp		medium (45 µm)
Stärke	mm	0,13
Breite (B)	mm	3,75
L	mm	148

Wabenstreifen, einseitig belegt, rostfreier Stahl



WS 37 F

		10
Körnungstyp		fine (30 µm)
Stärke	mm	0,10
Breite (B)	mm	3,75
L	mm	148

Wabenstreifen, einseitig belegt, rostfreier Stahl



WS 37 EF

		10
Körnungstyp		extra-fine (15 µm)
Stärke	mm	0,08
Breite (B)	mm	3,75
L	mm	148

Wabenstreifen, einseitig belegt, rostfreier Stahl



DS 25

		10
Körnungstyp		medium (45 µm)
Stärke	mm	0,13
Breite (B)	mm	2,5
L	mm	148

Diamantstreifen, einseitig belegt, rostfreier Stahl



DS 25 EF

		10
Körnungstyp		extra-fine (15 µm)
Stärke	mm	0,08
Breite (B)	mm	2,5
L	mm	148

Diamantstreifen, einseitig belegt, rostfreier Stahl



WS 37 A.000

Sortiment mit 15 St.
Wabenstreifen, einseitig belegt, rostfreier Stahl

	WS37.000.	5	
	WS37F.000.	5	
	WS37EF.000.	5	



DS 25 F

		10
Körnungstyp		fine (30 µm)
Stärke	mm	0,10
Breite (B)	mm	2,5
L	mm	148

Diamantstreifen, einseitig belegt, rostfreier Stahl



DS 25 A.000

Sortiment mit 15 St.
Diamantstreifen, einseitig belegt, rostfreier Stahl

	DS25.000.	5	
	DS25F.000.	5	
	DS25EF.000.	5	



DS 37

		10
Körnungstyp		medium (45 µm)
Stärke	mm	0,13
Breite (B)	mm	3,75
L	mm	148

Diamantstreifen, einseitig belegt, rostfreier Stahl



DS 37 F

		10
Körnungstyp		fine (30 µm)
Stärke	mm	0,10
Breite (B)	mm	3,75
L	mm	148

Diamantstreifen, einseitig belegt, rostfreier Stahl

46



DS 37 EF

		10
Körnungstyp		extra-fine (15 µm)
Stärke	mm	0,08
Breite (B)	mm	3,75
L	mm	148

Diamantstreifen, einseitig belegt, rostfreier Stahl



DS 37 A.000

Sortiment mit 15 St.
Diamantstreifen, einseitig belegt, rostfreier Stahl

	DS37.000.	5	
	DS37F.000.	5	
	DS37EF.000.	5	



DS 60

		10
Körnungstyp		medium (45 µm)
Stärke	mm	0,13
Breite (B)	mm	6,0
L	mm	148

Diamantstreifen, einseitig belegt, rostfreier Stahl



DS 60 F

		10
Körnungstyp		fine (30 µm)
Stärke	mm	0,10
Breite (B)	mm	6,0
L	mm	148

Diamantstreifen, einseitig belegt, rostfreier Stahl

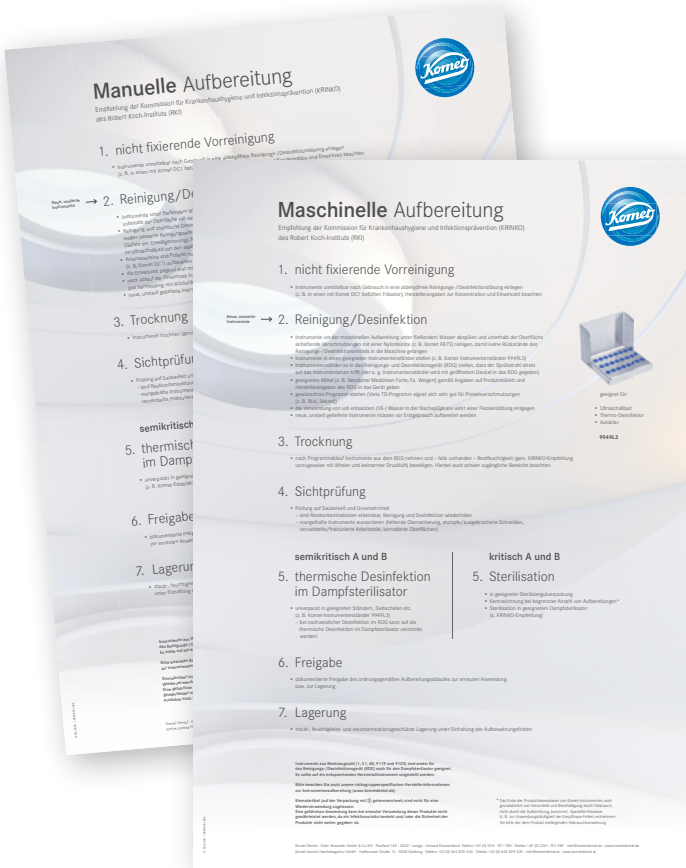
Instrumentenaufbereitung

Als ganzheitlicher Anbieter von zahnärztlichen Instrumenten bietet Komet Ihnen durchdachte Produkte und nützliche Unterlagen, die Ihnen bei der Organisation ihrer Instrumentenaufbereitung behilflich sind und Ihren Hygiene-Alltag einfacher machen.

Komet bietet Herstellerinformationen zur Aufbereitung von Schall- und Ultraschallspitzen, semikritisch A und B, kritisch A und B, Trepanbohrer sowie innengekühlte Instrumente an.

Die Unterlagen sind in Anlehnung an die RKI-Richtlinien entstanden und beruhen auf einer Reinigungs- und Sterilisationsvalidierung, die ein unabhängiges Institut durchgeführt hat.

Darüber hinaus bietet Komet Ihnen ein praktisches und schön gestaltetes Aufbereitungsposter, das die einzelnen Aufbereitungsschritte beschreibt. Unter der REF 411519 erhalten Sie außerdem ein komplettes Paket mit allen relevanten Unterlagen für die Aufbereitung.



Doppelseitiges Aufbereitungsposter



Herstellerinformationen: Schall- und Ultraschallspitzen, Semikritisch A und B, Kritisch A und B, Trepanbohrer, Innengekühlte Instrumente

DC1

Bohrer- und Instrumentenbad:			
bei 1%iger Lösung	→	60 Minuten	
bei 2%iger Lösung	→	30 Minuten	
bei 3%iger Lösung	→	15 Minuten	
Ultraschallbad:			
bei 2%iger Lösung	→	5 Minuten	
bei 2%iger Lösung	→	10 Minuten bei Schall- und Ultraschallspitzen	
Verdünnungstabelle DC1:			
Gebrauchslösung	1%ig	2%ig	3%ig
1 Liter	10ml	20ml	30ml
2 Liter	20ml	40ml	60ml
3 Liter	30ml	60ml	90ml
4 Liter	40ml	80ml	120ml
5 Liter	50ml	100ml	150ml

Materialschonendes Reinigungs- und Desinfektionsmittel für die manuelle Aufbereitung

Alle Vorteile auf einen Blick:

- universell einsetzbares Konzentrat zur Reinigung und Desinfektion
- ein Mittel für alle rotierenden Instrumente
- materialverträglich
- ergiebig
- praktische Dosierflasche
- VAH-/DGHM-zertifiziert
- aldehydfrei, somit nicht fixierend
- alkoholfrei
- alkalisch



9826



Komet DC1 Reinigungs- und Desinfektionsmittel, 1 l (mit mehrsprachiger Anleitung)



9829.000



Komet DC1 Reinigungs- und Desinfektionsmittel 3 l-Kanister im Doppelpack (mit deutscher Anleitung)



9834 A.000



Auslaufhahn für Komet Vorratskanister (3 l-, 5 l- und 10 l-Kanister)

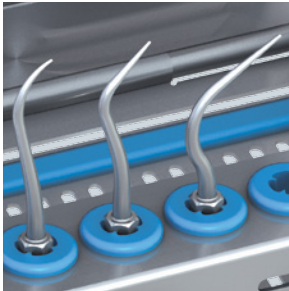


9888.000



Komet DC1 Messbecher 250 ml, mit praktischer Skala zum Anmischen der DC1-Gebrauchslösung

Instrumentenständer



Die rostfreien Instrumentenständer von Komet sind in unterschiedlichen Größen erhältlich und darum wie geschaffen für die individuellen Bedürfnisse des Anwenders. Die Instrumente können dank der optimal angepassten Silikonstopfen nicht herausfallen und ermöglichen so einen sicheren Transport.

Der besondere Clou: Die Instrumentenständer werden mit blauen Silikonstopfen geliefert, können aber im Refill mit 7 unterschiedlichen Farben bestückt werden.



9952.000



Abmessungen	mm	90 x 65 x 22
-------------	----	--------------

Instrumentenständer aus rostfreiem Edelstahl mit 7 Aufnahmen für Schall- oder Ultraschallspitzen und vormontierten hellblauen Silikonstopfen

9953



	7
Größe	1
9953.000. ...	1

Silikonstopfen, als Refill für Instrumentenständer 9952 für Schallschneiden

9891



	1	1	1	1	1	1	1
Größe	1	2	3	4	5	6	7
9891.000. ...	1	2	3	4	5	6	7

Silikonstopfen, als Refill für Instrumentenständer mit Silikonstopfen, 8 Stück



50

9933 L 3.000



Abmessungen	mm	61 x 45 x 30
-------------	----	--------------

Instrumentenständer aus rostfreiem Edelstahl mit 12 Aufnahmen für FG- und Winkelstückinstrumente, mit vormontierten blauen Silikonstopfen, für eine max. Instrumentenlänge von 28 mm



9933 L 5.000



Abmessungen	mm	61 x 45 x 50
-------------	----	--------------

Instrumentenständer aus rostfreiem Edelstahl mit 12 Aufnahmen für FG- und Winkelstückinstrumente, mit vormontierten blauen Silikonstopfen, für eine max. Instrumentenlänge von 48 mm



9933 L 6.000



Abmessungen	mm	61 x 45 x 60
-------------	----	--------------

Instrumentenständer aus rostfreiem Edelstahl mit 12 Aufnahmen für FG- und Winkelstückinstrumente, mit vormontierten blauen Silikonstopfen, für eine max. Instrumentenlänge von 58 mm



9933 L 7.000



Abmessungen	mm	61 x 45 x 70
-------------	----	--------------

Instrumentenständer aus rostfreiem Edelstahl mit 12 Aufnahmen für FG- und Winkelstückinstrumente, mit vormontierten blauen Silikonstopfen, für eine max. Instrumentenlänge von 68 mm

**9949 L 3.000**

Abmessungen	mm	79 x 63 x 30
-------------	----	--------------

Instrumentenständer aus rostfreiem Edelstahl mit 24 Aufnahmen für FG- und Winkelstückinstrumente, mit vormontierten blauen Silikonstopfen, für eine max. Instrumentenlänge von 28 mm

**9949 L 6.000**

Abmessungen	mm	79 x 63 x 60
-------------	----	--------------

Instrumentenständer aus rostfreiem Edelstahl mit 24 Aufnahmen für FG- und Winkelstückinstrumente, mit vormontierten blauen Silikonstopfen, für eine max. Instrumentenlänge von 58 mm

51

**9989.000**

Abmessungen	mm	83 x 45 x 35
-------------	----	--------------

Instrumentenständer aus rostfreiem Edelstahl mit 16 Aufnahmen für FG- und Winkelstückinstrumente, mit vormontierten blauen Silikonstopfen, für eine max. Instrumentenlänge von 33 mm

**9990.000**

Abmessungen	mm	109 x 63 x 35
-------------	----	---------------

Instrumentenständer aus rostfreiem Edelstahl mit 30 Aufnahmen für FG- und Winkelstückinstrumente, mit vormontierten blauen Silikonstopfen, für eine max. Instrumentenlänge von 33 mm



52

9992.000



Abmessungen mm 109 x 80 x 60

Instrumentenständer aus rostfreiem Edelstahl mit 40 Aufnahmen für FG- und Winkelstückinstrumente, mit vormontierten blauen Silikonstopfen, für eine max. Instrumentenlänge von 58 mm



9993 L 6.000



Abmessungen mm 91 x 45 x 60

Instrumentenständer aus rostfreiem Edelstahl mit 6 Aufnahmen für FG- und Winkelstückinstrumente sowie 3 Aufnahmen für Schallinstrumente, mit vormontierten blauen Silikonstopfen, für eine max. Instrumentenlänge von 58 mm

! Tipp: Viele wertvolle Informationen zur Aufbereitung von Instrumenten finden Sie in unserer Broschüre Instrumenten-Management © 10000664.







Komet Dental

Gebr. Brasseler GmbH & Co. KG

Trophagener Weg 25 · 32657 Lemgo

Postfach 160 · 32631 Lemgo · Germany

Verkauf Deutschland:

Telefon +49 (0) 5261 701-700

Telefax +49 (0) 5261 701-289

info@kometdental.de

www.kometdental.de

Komet Austria Handelsagentur GmbH

Hellbrunner Straße 15

5020 Salzburg · Austria

Telefon +43 (0) 662 829-434

Telefax +43 (0) 662 829-435

info@kometdental.at

www.kometdental.at

Export:

Telefon +49 (0) 5261 701-0

Telefax +49 (0) 5261 701-329

export@kometdental.de

www.kometdental.de