




SonicLine – Schallspitzen für ein breites Anwendungsspektrum.



 Original
Markenqualität
von Komet.



Sirona® ist eine eingetragene Marke der Firma Dentsply Sirona.
MULTiflex™ und SONICflex™ sind Marken der Firma KaVo.
Proxeo®, Synea® und Alegra® sind eingetragene Marken der Firma W&H.

Brasseler®, Komet®, Art®, CeraBur®, CeraCut®, CeraDrill®, CeraFusion®, CeraPost®, DC1®, DCTherm®, FastFile®, F360®, F6 SkyTaper®, H4MC®, OccluShaper®, OptiPost®, PolyBur®, PrepMarker®, R6 ReziFlow® sind eingetragene Marken der Gebr. Brasseler GmbH & Co. KG.

Die im Text genannten Produkte und Bezeichnungen sind zum Teil marken-, patent- und urheberrechtlich geschützt. Aus dem Fehlen eines besonderen Hinweises bzw. des Zeichens ® darf nicht geschlossen werden, dass kein rechtlicher Schutz besteht.

Dieses Werk ist urheberrechtlich geschützt. Alle Rechte, auch die der Übersetzung, des Nachdrucks und der Vervielfältigung auch von Teilen daraus, sind vorbehalten. Kein Teil des Werkes darf ohne schriftliche Genehmigung des Herausgebers in irgendeiner Form (Fotokopie, Mikrofilm oder ein anderes Verfahren), reproduziert oder unter Verwendung elektronischer Systeme verarbeitet werden.

Produkt- und Farbänderungen sowie Druckfehler vorbehalten.

Stand: Januar 2022



SonicLine

4 5	SonicLine
	Prophylaxe
6 7	Scaling
8	Implantatprophylaxe
	Parodontologie
9	Konkremententfernung
10 11	Wurzelglättung
12 13	Furkationsbehandlung
	Konservierende Zahnheilkunde
14 15	Kavitätenpräparation
16 17	Micro/Bevel
18 19	Stripping/Shaping
20	Fissurenbearbeitung
	Prothetische Zahnheilkunde
21	Veneertechnik
22 23	Approximales Finish
24 25	Kronenstumpfpräparation
	Endodontie
26 27	Orthograde Endodontie
28 29	Retrograde Endodontie
30 31	Aktivierung von Spülflüssigkeiten
	Oralchirurgie
32 33	Chirurgie
34 35	Externer Sinuslift
36	Knochenbearbeitung
37	Chirurgische Kronenverlängerung
38	Schallhandstück
39 40	Zubehör

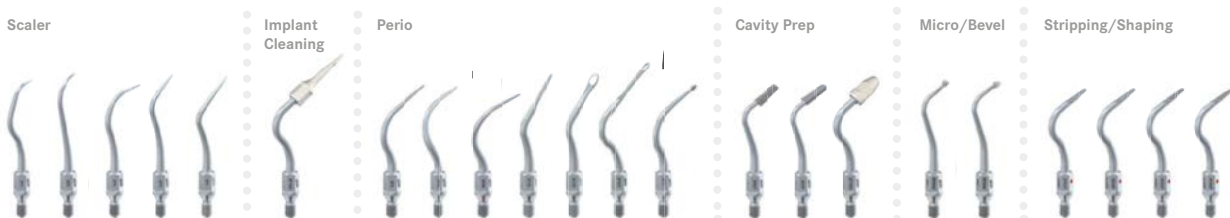


Als weltweit führender Hersteller von Dentalinstrumenten können wir Ihnen ein umfassendes Produktsortiment anbieten. Tauchen Sie ein in die Welt der SonicLine Schallspitzen von Komet.

Wir blicken auf ein stetig wachsendes Angebot an hochqualitativen Schallspitzen, welche im Rahmen der Prophylaxe, Parodontologie, Implantatprophylaxe, Kronenstumpfpräparation, Kavitätenpräparation, Füllungsbearbeitung, Kieferorthopädie, Veneertechnik, Fissurenbearbeitung, Endodontie und oralen Chirurgie eingesetzt werden. Dieses breite Anwendungsspektrum möchten wir Ihnen gerne auf den nächsten Seiten vorstellen.

* Bei der Indikation Chirurgie ist darauf zu achten, welche Schallhandstücke für die Chirurgie freigegeben sind. Dazu gehören das Schallhandstück von Komet SF1LM/S und das SONICflex™-Handstück (Serie 2003) der Fa. KaVo.

** In Ti-Max Serie S970L/KL/SL Schallhandstücken der Firma NSK sind ausschließlich die Prophylaxe- und Parosspitzen SF1/2/3/4/4L/4R/6/8 einsetzbar.





Bei der SonicLine handelt es sich um qualitativ hochwertige, in Deutschland hergestellte Schallspitzen, die einen großen Indikationsbereich abdecken. Die sehr effektive Abtragsleistung beruht auf der rundum aktiven, elliptischen Schwingungsweise.

Dank der eindeutigen Kennzeichnung ist das Handling leicht: Die Bestellnummer ist auf die Schallspitze gelasert, mit Feinkorn diamantierte Spitzen sind an einem roten Farbpunkt zu erkennen. Weiterhin können die Schallspitzen mit einem Spüladapter, der Bestandteil eines validierten Verfahrens ist, im Miele RDG aufbereitet werden. Gerne können Sie sich die Herstellerinformation zur Wiederaufbereitung für Schallspitzen anfordern.

Neben einem breiten Sortiment an Schallspitzen hat Komet auch ein Schallhandstück im Programm, in welchem jede freigegebene Schallspitze eingesetzt werden

kann - den Airscaler SF1LM/S. Der luftbetriebene Scaler überzeugt mit seiner grenzenlosen Vielfalt und Leistung. Bitte lesen Sie nähere Informationen zu unserem SF1LM/S auf Seite 38.

Wichtige Hinweise:

Die Komet Schallspitzen* sind nicht nur einsetzbar im Komet Schallhandstück SF1LM/S sondern auch

- in den Scalern der Fa. W&H (Serie Proxeo® ZA-55/L/LM/M/LS und Proxeo® ST ZE-55RM/BC, Serie Synea® ZA-55/L/LM/M oder der Serie Alegro® ST ZE-55RM/BC),
- im SONICflex™-Handstück der Fa. KaVo (Serie 2000N/L/X/LX oder Serie 2003N/L/X/LX) oder
- im SIROAIR L der Fa. Sirona®,
- in Ti-Max Serie S970L/KL/SL Schallhandstücken der Firma NSK**.



Herstellerinformation
zur Wiederaufbereitung
von Schallspitzen (10005366)





Scaler

Spitzen für die Zahnsteinentfernung | SF1-3, SF6

Indikation:

- supra- und subgingivale Zahnsteinentfernung im Rahmen der Prophylaxebehandlung (bis 2 mm Tiefe) [1/2]

Vorteile:

- maschinelles Arbeiten ist wesentlich ermüdungsfreier als der Einsatz von Handinstrumenten
- die rundum aktive, elliptische Arbeitsweise des Schallhandstücks macht zirkuläres Arbeiten zum Kinderspiel

Anwendungsempfehlung im Komet Schallhandstück

SF1LM/S:

- vor dem Ansetzen an den Zahn Schallspitze mit ausreichend Spraykühlung in Betrieb nehmen
- Leistungsstufe ① : schonend
- Leistungsstufe ② : standard
- Leistungsstufe ③ : kurzfristig



SF1.000
universal



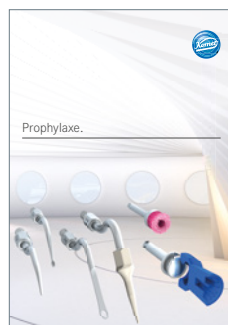
SF2.000
Sichel



SF6.000
Sichel



SF3.000
Perio



Tipp:

Für die folgende Politur empfehlen wir unser umfangreiches Prophylaxesortiment 10004189.

Tipp:

Für die Implantatprophylaxe empfehlen wir die Schallspitze SF1982 auf Seite 8.





Scaler

Spitzen für die Zahnsteinentfernung | SF8

Die zuverlässige Spitze für Dentalhygienikerinnen. Mit der SF8 von Komet kann vielseitig sowohl im supragingivalen als auch im subgingivalen Bereich Konkrement entfernt werden. Sie stellt somit die ideale Verbindungsspitze zwischen Zahnsteinentfernung und parodontalem Scaling für die professionelle Zahnreinigung dar.

Indikation:

- supra- und subgingivale Zahnsteinentfernung (bis 4 mm Tiefe)

Vorteile:

- schonende, präzise Konkremententfernung
- verbesserte Kühlung
- vereinfachte Taschenspülung, arbeiten bis in einer Taschentiefe von 4 mm [1]

Anwendungsempfehlung im Komet Schallhandstück SF1LM/S:

- vor dem Ansetzen an den Zahn Schallspitze mit ausreichend Spraykühlung in Betrieb nehmen
- Leistungsstufe ① : schonend
- Leistungsstufe ② : standard
- Leistungsstufe ③ : kurzfristig



SF8.000
Perio



Implantatprophylaxe

Entfernen von Konkrementen an Implantathälsen | SF1982

Indikation:

- Polymer-Pins zur subgingivalen, abrasionsfreien Entfernung von Konkrementen und weichen Belägen an glatten Implantathälsen
- Plaqueentfernung [1]
- Entfernung von neuen Zahnsteinablagerungen

Vorteile:

- keine Abrasion, keine Kratzartefakte
- kein Aufrauen von glatten Halspartien
- einfach handhabbare Schraubverbindung von Halter und Polymer-Pin
- Pin als Einpatientenartikel, Halter vielfach verwendbar, wiederaufbereitbar und sterilisierbar

Anwendungsempfehlung im Komet SF1LM/S:

- Leistungsstufe ① : schonend
- Leistungsstufe ② : standard



SF1982.000
Polymer-Pin

566.000

SF1981.000
Halter für Schallspitze

Set 4611
10 Polymer-Pins SF1982, 1 Halter SF1981,
1 Montageschlüssel 566



Paro

Konkremententfernung | SF4, 4L, 4R

Indikation:

- Entfernung weicher Beläge in tieferen Zahnfleischtaschen (bis 9 mm Tiefe) [1]

Vorteile:

- die minimalinvasive Arbeitsweise
- schallaktivierter Spitzen unterstützt
- die Schonung des kollagenen Weichgewebes und der Wurzeloberfläche
- verbessertes Bakterienmanagement [2]

Anwendungsempfehlung im Komet SF1LM/S:

- vor dem Ansetzen an den Zahn Schallspitze mit ausreichend Spraykühlung in Betrieb nehmen
- Leistungsstufe ❶ : schonend
- Leistungsstufe ❷ : standard
- Leistungsstufe ❸ : kurzfristig



SF4.000
universal



SF4L.000
links gebogen



SF4R.000
rechts gebogen



SF4L.000

SF4R.000



Tipp:

Wir empfehlen die regelmäßige Kontrolle des Abnutzungsgrades dieser Spitzen mit der Prüfkarte (10003026).

Paro

Wurzelglättung | SF10L/R/T

In Zusammenarbeit mit Prof. Günay von der Medizinischen Hochschule Hannover wurden unsere Schallspitzen SF10L/R/T entwickelt. Durch ihre ausgeklügelte Form mit einer abgerundeten Spitze und einem scharfkantigen Innenteil ermöglicht die SF10L/R ein minimalinvasives, besonders effektives Entfernen von weichen und harten Belägen und eine Glättung der Wurzeloberfläche bei vermindertem Verletzungsrisiko des Patienten und des Behandlers. Zudem passt sich die Arbeitsform einer Vielzahl unterschiedlicher Zahngeometrien an und ermöglicht so eine optimale Reinigung. Die schlanke, gerade Form der Schallspitze SF10T ermöglicht das filigrane Bearbeiten tiefer Zahnfleischtaschen (>9 mm) mit engstehenden Situationen.



SF10L.000
Öse links gebogen



SF10R.000
Öse rechts gebogen



SF10T.000
Öse schlank, gerade

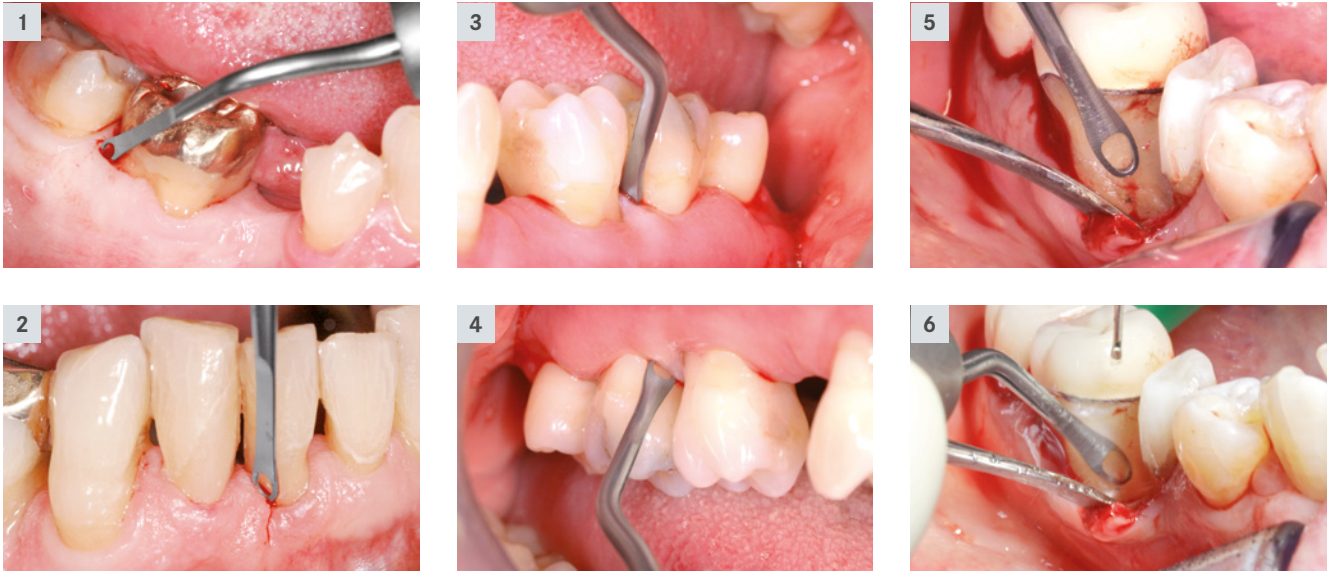
Deutsches Gebrauchsmuster DE20 2012 100 778
Europäisches Patent EP2 617 382

Indikation:

- minimalinvasives, besonders effektives Entfernen von weichen und harten Belägen, Glättung der Wurzeloberfläche bei vermindertem Verletzungsrisiko des Patienten.



Wissenschaftliche Beratung:
Prof. Günay, Medizinische Hochschule Hannover/Deutschland



Vorteile:

- Arbeitsteil zugleich schonend dank abgerundeter Spitze und abtragend, mit einem beidseitig scharfkantigen Innenteil (s. Bild)
- Vermeidung von Verletzungen des Weichgewebes
- einsetzbar für die geschlossene und offene Parobehandlung [1 – 6]

Anwendungsempfehlung im Komet SF1LM/S:

- Leistungsstufe ❶ : standard
- Leistungsstufe ❷ : kurzfristig



SF10L.000

SF10R.000

Paro

Furkationsbehandlung | SF11

Der erschwerte Zugang und die bizarren Strukturen im Furkationsbereich stellen den Anwender vor große Herausforderungen. Aus diesem Grund wurde in Zusammenarbeit mit Prof. Günay von der Medizinischen Hochschule Hannover die Schallspitze SF11 entwickelt. Durch ihre neuartige Form revolutioniert das Instrument die maschinelle Furkationsbehandlung. Die SF11 lässt sich auch innerhalb einer geschlossenen Wurzelbehandlung einsetzen und schont das zu bearbeitende Weichgewebe. Das 6-fach verzahnte Instrument erlaubt ein effektives Reinigen besonders schwer zugänglicher Furkationen. Durch ihre individuelle Form passt sie sich einer Vielzahl von Geometrien an.

Indikation:

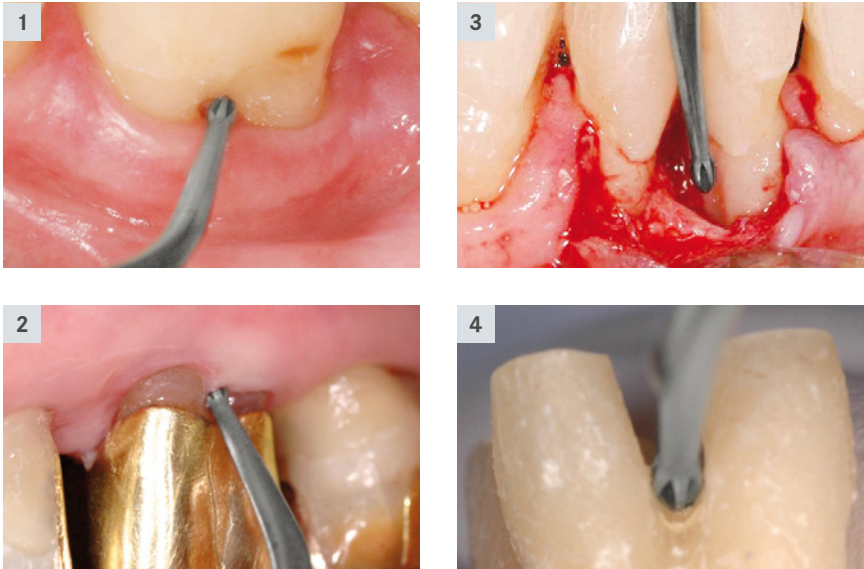
- minimalinvasives, besonders effektives Entfernen von weichen und harten Belägen in schwer zugänglichen Konkavitäten
- Erweiterung des Furkationseingangs zur optimalen Gestaltung der Hygienebedingungen
- einsetzbar in der Prävention, Therapie und Nachsorgephase der Furkationsparodontitis



SF11.000
Knospe



Wissenschaftliche Beratung:
Prof. Günay, Medizinische Hochschule
Hannover/Deutschland



Vorteile:

- schonender und effektiver Abtrag durch eine 6-fache Verzahnung
- atraumatisches und effektives Arbeiten ohne Verletzung des Weichgewebes
- einsetzbar für die geschlossene und offene Parobehandlung [1–4]

Anwendungsempfehlung im Komet SF1LM/S:

- Leistungsstufe ❶ : standard



Das verzahnte Instrument sorgt für einen gleichmäßigen Abtrag und erzeugt somit glatte Oberflächen für optimale Hygienebedingungen.



Tipp:
Wir empfehlen unseren Kompass für die Parodontalbehandlung:



Ideal auch für die
CAD/CAM-Technik

Approximale Kavitätenpräparation

Für perfekte Restaurationsränder

Zusammen mit Priv.-Doz. Dr. M. Oliver Ahlers, Hamburg hat Komet diese Schallspitzen entwickelt. Ziel war es, die abschließende Formgebung von Kavitäten sowie die Glättung der Kavitäten im Approximalbereich zu erleichtern. Entstanden sind 4 längsseitig halbierte und diamantirierte Spitzen (mesial/distal), die optimal auf die Präparation von Prämolaren und Molaren abgestimmt sind. Die Spitzen wurden mit Hinblick auf die Präparationsrichtlinien für Keramikversorgungen gestaltet, um die Technikintensität der Präparation zu minimieren und die Gestaltung der approximalen Kästen zu erleichtern. Die abgerundeten Winkel der Schallspitzen im Übergang vom axialen zum Schulter-

bereich ermöglichen eine Präparation der Kavitäten in perfekter Abschrägung. Diese bildet eine ideale Grundlage zur Abformung der Präparation, sowohl mit herkömmlichen Abformmaterialien als auch mit der optischen Aufnahmetechnik. Somit entsteht eine optimale Arbeitsgrundlage für die zahntechnische Weiterverarbeitung. Die klaren Präparationsformen erleichtern die Konstruktion und ermöglichen eine präzise Fertigung der Restauration.

Für die Grundpräparation empfehlen wir das Experten-Set 4562ST für Keramik-inlays und -teilkronen.



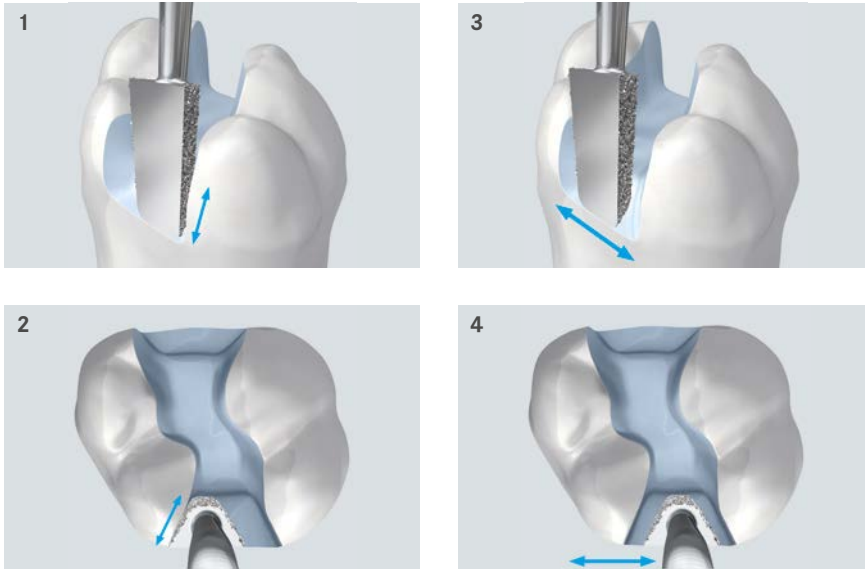
4 Argumente für die Komet-Spitzen:

- ① optimierte Diamantierung (60 µm statt 40 µm) ermöglicht Formgebung und Finitur
- ② Form ist auf heutige Keramik-Inlays abgestimmt (statt früher auf Keramik-Inserts) und garantiert plane Seitenflächen sowie allseits gerundete Übergänge
- ③ mehr axiale Tiefe verbessert die Formgebung der buccalen und lingualen Flächen des approximalen Kastens sowie des Kastenbodens
- ④ Spitze ist dazu passend in 2 Größen erhältlich für Prämolaren und Molaren

Tipp:
Wir empfehlen unseren Kompass für Vollkeramik-Restaurationen:



4562ST
Experten-Set
im sterilisierbaren
Edelstahlstander



Indikationen:

- Abschließende Formgestaltung und Finitur von Kavitäten im Approximalbereich sowie Glättung der approximalen Kavitätenränder bei Prämolaren und Molaren [1–4]. Als abschließende Restauration sind verwendbar:
- direkte Füllungen aus zahnfarbenen Compositen
- Inlays/Teilkronen aus Presskeramik oder CAD/CAM gefräster Keramik

Vorteile:

- abgerundete Formen für die Präparation von Keramikinlays und Composite-Füllungen
- 2 verschiedene Größen für die Bearbeitung von kleineren sowie größeren Seitenzahndefekten
- optimaler approximaler Kavitätenwinkel vermeidet nicht unterstützte Schmelzprismen und schafft eindeutig lesbare/scanbare Restaurationsränder

Anwendungsempfehlung im Komet SF1LM/S:

- vor dem Ansetzen an den Zahn Schallspitze mit ausreichend Spraykühlung in Betrieb nehmen
- Leistungsstufe ① : Finitur
- Leistungsstufe ③ : Formgebung

Für Prämolaren:



SFM7.000.1
mesial



SFD7.000.1
distal



SF1981.000
Halter für Schallspitze

Für Molaren:



SFM7.000.2
mesial



SFD7.000.2
distal



SF12.000
CEM-Spitze

Hinweis:

Eine optimale Ergänzung stellt die CEM-Spitze SF12 dar, mit der Inlays und Teilkronen sanft und passgenau gesetzt werden können.



Video „Präparationsregeln für Keramik-Inlays und -Teilkronen“



Webinar | „Präparationstechniken und Befestigung vollkeramischer Restaurationen“
Univ.-Prof. Dr. Roland Frankenberger
Tipp: Produktinformation 411870

Micro/Bevel

Schallspitzen für die Mikropräparation

Der Erhalt der natürlichen Zahnhartsubstanz hat in der konservierenden Zahnheilkunde höchste Priorität. Aus dem Kerngedanken der minimalinvasiven Zahnmedizin ergeben sich besondere Anforderungen an die Instrumente. Neben unseren rotierenden Instrumenten für die Mikropräparation (Set 4337 und 4383), die sich durch schlanke Hälse und kleine Kopfgrößen auszeichnen, bieten wir nun auch Schallspitzen für die minimalinvasive Therapie bei beginnender Karies an. Bei herkömmlicher Arbeitsweise sind die Präparationen oft größer als nötig, im kritischen Approximalraum gehen sie mitunter sogar zu Lasten gesunder Nachbarzähne.

Die Micro-Spitzen setzen genau hier an. Mit ihren filigranen Arbeitsteilen sind sie für kleine, schwer zugängliche Läsionen konzipiert. Eine kleine (Größe 016) und große Halbkugel (Größe 024) stehen zur Auswahl. Die Spitzen sind sowohl für den okklusalen als auch für den lateralen Zugang zur Kavität geeignet.

Die Bevel-Spitzen dienen einer gezielten Abschrägung der Kavitätenränder im 45° Winkel.

Alle Spitzen sind einseitig mit Diamantkorn belegt, sodass die Nachbarzähne geschont werden. Es stehen jeweils mesiale und distale Varianten zur Verfügung. Durch den Einsatz von Lupenbrille oder Behandlungsmikroskop werden die Voraussetzungen für eine minimalinvasive Versorgung von Kleinstläsionen zusätzlich verbessert.



Tipp:
Wir empfehlen unseren Kompass für die Füllungstherapie:





Indikationen:

- defektbezogene und nachbarzahnschonende Präparation von Mikrodefekten mit SF30D/M, wahlweise mit der kleinen [1] oder der großen Halbkugel [2]
- Abschrägung der Kavitätenränder mit SF58D/M [3]

Vorteile:

- Schutz der Nachbarzähne dank einseitiger Diamantierung
- minimalinvasive, oszillierende Arbeitsweise ist speziell in der Kinderzahnheilkunde sehr beliebt
- gezielte Abschrägung der Kavitätenränder (Bevel-Spitzen) optimiert die Qualität der Restauration [3]

Anwendungsempfehlung im Komet SF1LM/S:

- vor dem Ansetzen an den Zahn Schallspitze mit ausreichend Spraykühlung in Betrieb nehmen
- Leistungsstufe ① : schonend

Micro-Spitzen:



SF30M.000.016
mesial



SF30D.000.016
distal



SF30M.000.024
mesial



SF30D.000.024
distal

Bevel-Spitzen:



SF58M.000.027
mesial



SF58D.000.027
distal



Set 4337.314
für die Mikropräparation
nach Dr. Stefan Neumeyer*

* auch als 313 FG-Kurzschäft erhältlich



Set 4383
zur minimalinvasiven Restauration
nach Dr. Stefan Neumeyer

Stripping | Shaping



Dünne Schallspitzen für Approximalflächen

In Zusammenarbeit mit Dr. Ivo Agabiti wurden sehr dünne, mit Feinkorn belegte Schallspitzen für Approximalflächen entwickelt.

Indikationen:

- Separation vor Beginn der Kronenstumpfpräparation
- Abrundung scharfer Übergänge am approximalen Präparationsgrenzenverlauf im Rahmen der Kavitätenpräparation [1/2]
- anatomische Ausgestaltung der approximalen Flächen von Composite-Füllungen [3/4]
- proximale Schmelzreduktion (ASR) im Rahmen der Kieferorthopädie [5/6]

Vorteile:

- dank einseitiger Belegung „M“ für mesiale und „D“ für distale Flächen bleiben die Nachbarzähne unversehrt
- es stehen gerade („Strip“) und gewölbte Spitzen („Shape“) zur Verfügung



Wissenschaftliche Beratung:
Dr. Ivo Agabiti, Pesaro/Italien



Stripping
gerade Seite belegt



Shaping
gewölbte Seite belegt



**Anwendungsempfehlung
im Komet SF1LM/S:**

- vor dem Ansetzen an den Zahn Schallspitze mit ausreichend Spraykühlung in Betrieb nehmen
- Leistungsstufe ① : schonend



Video „Kronenstumpfpräparation“
Dr. Agabiti



Video „Kavitätenpräparation“
Dr. Agabiti



Video „ASR“
Dr. Agabiti



Fissurenbearbeitung

Indikationen:

Minimalinvasives Aufziehen von Fissuren [1/2] bei bspw. folgenden Situationen:

- Detektion einer Hidden Caries
- Entfernung einer Fissurenkaries
- Vorbereitung einer Fissurenversiegelung

Vorteil:

Dank der relativ geringen Schwingungsamplitude und dem kleinen Durchmesser des Arbeitsteils kann minimalinvasiv gearbeitet werden.

Anwendungsempfehlung im Komet SF1LM/S:

- vor dem Ansetzen an den Zahn Schallspitze mit ausreichend Spraykühlung in Betrieb nehmen
- Leistungsstufe ❶ : schonendes Aufziehen der Fissuren
- Leistungsstufe ❷ : standard
- Leistungsstufe ❸ : kurzfristig



SF849.000.009



Veneertechnik

SF8850

Schallspitze für die Veneertechnik nach Dr. Schwenk und Dr. Striegel, Nürnberg.

Indikation:

Finish der Veneerpräparation [3] nach Präparation mit formgleichen, rotierenden Instrumenten.

Vorteil:

Die Kombination der feinen Körnung und der geringen Schwingungsamplitude lassen eine sehr feine Oberfläche [1] entstehen, die Voraussetzung eines dichten Randschlusses [2] ist.

Anwendungsempfehlung:

- zunächst die Veneerpräparation in gewohnter Weise mit rotierenden Instrumenten durchführen:
- Formgebung mit: 6850.314.016
- Finitur mit: 8850.314.016
- die Feinausarbeitung – speziell der Randbereiche – erfolgt mit der feinkörnigen Schallspitze SF8850
- vor dem Ansetzen an den Zahn Schallspitze mit ausreichend Spraykühlung in Betrieb nehmen
- Leistungsstufe ① im Komet SF1LM/S: Feinbearbeitung der Oberflächen



Wissenschaftliche Beratung:
Dr. Thomas Schwenk
Dr. Marcus Striegel



● 6850.314.016



● 8850.314.016



● SF8850.000.016



Tipp:
Auch die SF8878KD/KM eignet sich sehr gut für die Veneertechnik (Seite 24).

Approximales Finish

Für perfekte Approximalflächen

Zusammen mit Priv.-Doz. Dr. Oliver Ahlers, Hamburg, und Prof. Dr. Daniel Edelhoff, München, hat Komet Schallspitzen für die Glättung und Finitur von Approximalflächen entwickelt. Es stehen 2 längsseitig halbierte Spitzen (mesial und distal), das sogenannte Approximalschwert, zur Verfügung. Bei der Gestaltung von Approximalflächen gilt es, eine möglichst gerade verlaufende Approximalfläche zu erzeugen, ohne die Nachbarzähne zu verletzen.

Mit der klassischen, rotierenden Arbeitsweise ist das nur bedingt möglich. Um platzsparend zu arbeiten, werden dünne Instrumente eingesetzt. Diese erzeugen bei rotierender Arbeitsweise jedoch leicht ein Wellenprofil auf der Approximalfläche. Genau hier setzen die neuen Schallspitzen an. Nach rotierender Aufhebung des Approximalkontaktes wird das neue Approximalschwert eingesetzt, um eine gleichmäßige, wellenfreie Approximalfläche zu erzeugen.

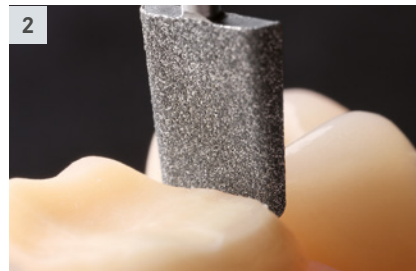


Okklusiononlay-Broschüre
© 418594



Set 4665 ST
Okklusiononlay-Set
im sterilisierbaren Edelstahlständer

Tipp:
Diese Spitzen sind die perfekte Ergänzung zum Okklusiononlay-Set 4665ST. Weitere Informationen bietet die Okklusiononlay-Broschüre.



Indikationen:

- Einsatz im Rahmen der approximalen Kronenstumpfpräparation und im Rahmen der minimalinvasiven Okklusionsonlaypräparation möglich
- Glättung und Finitur approximaler Flächen [2], nachdem mit einem klassischen rotierenden Instrument (z. B. 858.314.010) separiert wurde [1].

Vorteile:

- glatte Approximalflächen sind dank der Geometrie dieser Spitzen (breiter als rotierende Separierer in Größe 010) einfacher zu erzeugen als bspw. mit dem Finierer 8858.314.010
- dank der einseitigen Belegung der Spitzen bleiben die Nachbarzähne unversehrt

Anwendungsempfehlung

im Komet SF1LM/S:

- Vor dem Ansetzen an den Zahn Schallspitze mit ausreichend Kühlung in Betrieb nehmen
- Leistungsstufe ① : Finitur
- Leistungsstufe ③ : Formgebung



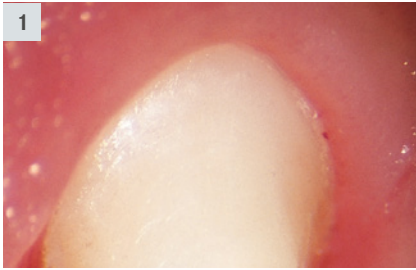
SFM6.000
mesial



SFD6.000
distal

Hinweis:

Für Approximalpräparationen von Keramikinlays empfehlen wir die SFM7 und SFD7 (Seite 14, 15).



Kronenstumpfpräparation

Optimale Ergänzung zur rotierenden Primärpräparation

Nach Dr. Domenico Massironi entstehen „beste Synergieeffekte durch die Kombination aus rotierenden Instrumenten und Schallinstrumenten“. In gemeinsamer Arbeit haben wir sein Konzept umgesetzt und spezielle Schallspitzen für die Kronenstumpfpräparation entwickelt.

Unsere längsseitig reduzierten Spitzen, die mesial bzw. distal eingesetzt werden, sowie die Schallspitzen SF8878K und SF8856 wurden mit Prof. Günay von der Medizinischen Hochschule Hannover als Ergänzung zum Set 4384A entwickelt.

Normalkorn:



SF979.000.012, 014, 016



SF878K.000.018



SF856.000.018



SF862.000.014



SF847KR.000.016

Feinkorn:



● SF8979.000.014, 016



● SF8878K.000.018



● SF8856.000.018

Längsseitig halbiert:



● SF8878KD.000.018
distal



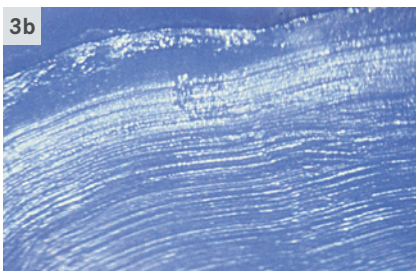
● SF8878KM.000.018
mesial



Wissenschaftliche Beratung:
Dr. Domenico Massironi, Mailand/Italien
Prof. Günay, Medizinische Hochschule Hannover/Deutschland



Set 4384A
für die Kronenstumpfpräparation
mit Führungsstift nach Prof. Günay



Indikationen:

- exakte Positionierung und Finitur des prothetischen Verschlussrandes [4 a/b] nach supragingivaler Präparation mit formgleichen, rotierenden Instrumenten [3 a/b]
- approximale Ausarbeitung mit längsseitig reduzierten Spitzen (mesial bzw. distal)

Vorteile:

- weichgewebeschonendes Arbeiten vermeidet Blutungen, die das Abformen erschweren könnten
- Retraktionsfäden werden nicht herausgerissen
- erzeugt sehr feine Kronenränder, welche Voraussetzung für passgenaue, langlebige Restaurationen sind [1/2]
- gesprenkelte Struktur des Stumpfes begünstigt bessere Haftung des Befestigungsmaterials

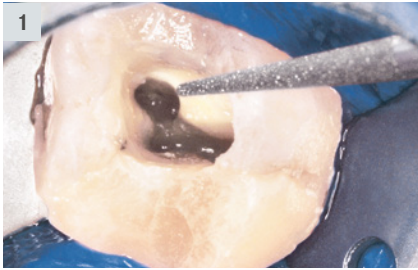
Anwendungsempfehlung:

- Zahn mit formgleichen, rotierenden Instrumenten vorpräparieren
- vor dem Ansetzen an den Zahn Schallspitze mit ausreichend Spraykühlung in Betrieb nehmen
- Leistungsstufe ① im Komet SF1LM/S: Positionierung und Finitur des Kronenrandes



Video „Kronenstumpfpräparation“
Dr. Massironi





Endodontie

Orthograde Endodontie

Indikationen:

Orthograde Präparation des Pulpakavums und Aufbereitung des zervikalen Drittels des Wurzelkanals im Rahmen einer endodontischen Behandlung.

- SF66: initiale Bearbeitung der Zugangskavität, Beseitigung von Überhängen
- SF69: Finieren der Zugangskavität und zum minimalen Auffrischen der Dentinschicht, zur Entfernung von Wurzelkanalfüllungsresten
- SF67: Auffinden von feinen und verkalkten Kanälen, zum Eröffnen der oberen Kanalanteile bei der Revision, zur Präparation anstelle von Gates-Glidden-Bohrern [1]
- SF68: stärker abgewinkelte Alternative zur SF67
- SF70: Erweiterung langer und weiter Kanäle, zum Lösen frakturierter Instrumente, zur Entfernung von Wurzelfüllungen aus Guttapercha und weichen Zementen

Vorteile:

- schnelle Aufbereitung und Entfernung alter Wurzelfüllungen
- erleichtertes Auffinden von Wurzelkanälen
- Erweiterung obliterierter Kanäle
- Präparation geradliniger Zugänge zu den Kanälen ohne Schwächung der Krone
- hilfreich bei der Entfernung von harten Wurzelfüllmaterialien, Zementen oder Stiften
- kontrollierte, schonende Präparation ohne Stufen und Überhänge
- exzellente Übersicht





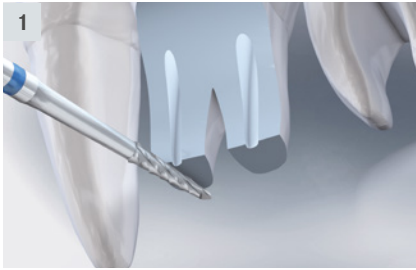
Anwendungsempfehlung:

- zunächst in gewohnter Weise den Zahn mit rotierenden Instrumenten vorpräparieren
- vor dem Ansetzen an den Zahn Schallspitze mit ausreichend Spraykühlung in Betrieb nehmen
- Leistungsstufe ❶ im Komet SF1LM/S: Finieren von Oberflächen und Feinbearbeitung
- Leistungsstufe ❷ im Komet SF1LM/S: Hoher Materialabtrag

Tipp:

Für die endodontische Behandlung empfehlen wir unser umfangreiches Endodontiesortiment.





Endodontie

Retrograde Endodontie

Indikationen:

Zur retrograden Wurzelkanalaufbereitung im Rahmen der Wurzelspitzenresektion. Nach Zugang durch den Kieferknochen, der Präparation eines Knochenfensters und der Resektion der Wurzelspitze [1] kommen folgende Schallspitzen zum Einsatz:

SF56/SF57: Auffinden der Wurzelkanäle von apikal [2].

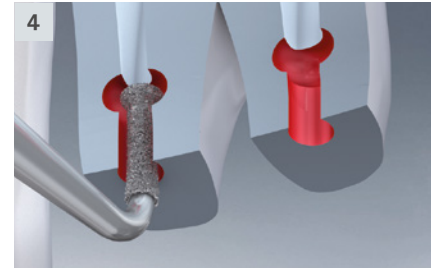
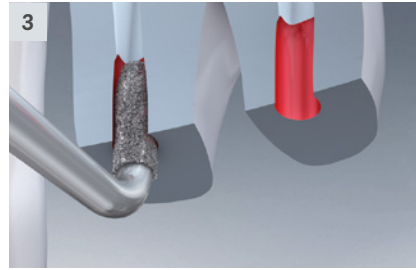
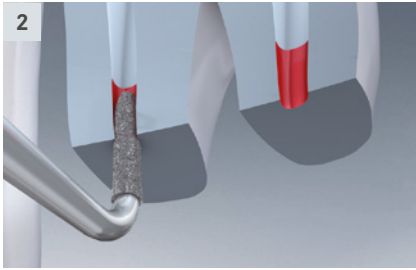
SF16/SF17: Präparation der Kavität bis zu einer Eindringtiefe von 3 mm [3].

SF55: Bei sehr starker Wurzelkrümmung im Frontzahnbereich kann die Eröffnung und Erweiterung mit dieser stark gebogenen Spitze hilfreich sein.

SF20/SF21: Präparation des Unterschnittes zur Retention der retrograden Wurzelfüllung [4].

Vorteile:

- minimalinvasives Vorgehen ohne Präparation von großen Knochenfenstern
- achsengerechte Bearbeitung, auch bei sehr beengten Platzverhältnissen
- Arbeitserleichterung durch doppelt abgewinkelte Spitzen
- filigrane Spitzen für gute Sicht in allen Kieferbereichen
- vereinfachte Präparation von Unterschnitten für eine dauerhafte Retention der retrograden Wurzelfüllung



SF56.000
torpedoförmig, links gebogen



SF57.000
torpedoförmig, rechts gebogen



SF16.000
torpedoförmig, links gebogen



SF17.000
torpedoförmig, rechts gebogen



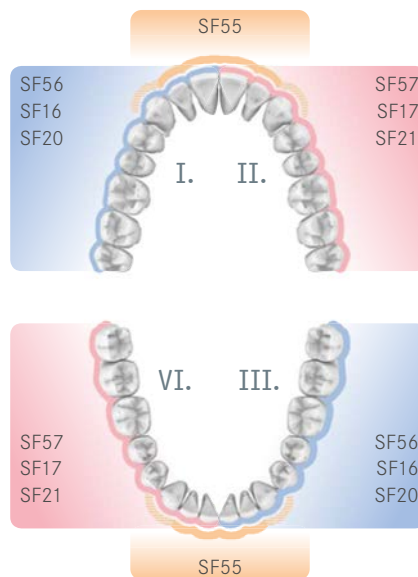
SF55.000
torpedoförmig, sehr stark gebogen



SF20.000
T-förmig, links gebogen



SF21.000
T-förmig, rechts gebogen



Anwendungsempfehlung im Komet SF1LM/S:

- vor dem Ansetzen an den Zahn, Schallspitze mit ausreichend steriler Spraykühlung in Betrieb nehmen
- Zufuhr sterilen Kühlmediums über den Kühladapter SF1979 von extern (die Wasserzufuhr der zahnärztlichen Behandlungseinheit wird abgeschaltet)
- ausschließlich in Leistungsstufe ① verwenden

Endodontie

Aktivierung von Spülflüssigkeiten

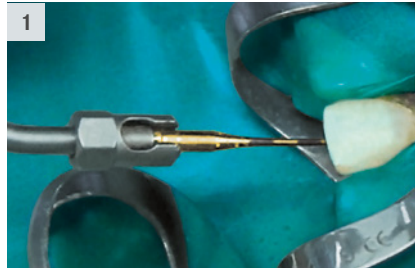
Indikation:

Zur Aktivierung von Spülflüssigkeiten im Rahmen einer endodontischen Behandlung [1]. Durch schallaktivierte Bewegungen und Mikroströmungen wird die Wirksamkeit der Spüllösung erhöht, wodurch Bakterien, Pulpagewebsreste, lose Dentinspäne und Smear Layer zuverlässig beseitigt werden [2].

Vorteile:

- gründlichere Spülung des Wurzelkanals
- hergestellt aus hochflexiblem Nickel-Titan mit Titan-Nitrid-Oberflächenbeschichtung
- kleiner Instrumentendurchmesser für die Spülung enger Kanäle
- ein Instrumentendurchmesser für alle Kanäle, wodurch ein Instrumentenwechsel entfällt
- keine Verzahnung und nicht-schneidende Instrumentenspitze, um ungewollten Abtrag an der Kanalwand zu vermeiden
- Lasermarkierungen zur Tiefenorientierung





Anwendungsempfehlung:

- den Wurzelkanal zunächst in gewohnter Weise mit einem gängigen Aufbereitungssystem (z. B. F6 SkyTaper, F360 oder Procodile) behandeln
- anschließend kann ein vorhandenes Spülprotokoll um die schallaktivierte Aufbereitung ergänzt werden
- Spülspritze im nicht aktivierten Zustand in den Kanal einführen und erst im Kanal in Betrieb nehmen
- ausschließlich in Leistungsstufe ① im Komet SF1LM/S verwenden
- mit leichten Auf- und Abwärts-Bewegungen arbeiten



SF65.000.020
Schallspitze zur Aktivierung
von Spülflüssigkeiten



587.000
Klemmmutter
für Spitzenhalter SF 1981



SF1981.000
Halter für Schallspitze

Set 4615
5 Schallspitzen SF65, 1 Halter SF1981,
1 Klemmmutter 587

Chirurgie



Feinste Knochenschnitte

Schallspitzen für die Oralchirurgie nach Dr. Ivo Agabiti.

Indikationen:

Substanzschonende Knochenbearbeitung im Rahmen chirurgischer und implantologischer Maßnahmen. Die Idee von Dr. Agabiti für die äußere Formgebung des sägeförmigen Arbeitsteiles in leicht abgerundeter, jedoch länglicher Außenkontur ist perfekt. Die Sägezähne sind im Abstand von 1 mm angeordnet.

- Knochenschnitte [1a/b] [2a/b]
- Kieferkammspreizung (Splitting) [1a/b]
- Lösen eines Zahnes aus seinem Alveolarfach bei Extraktion [2a/b] [3a/b]



SFS 100.000
sagittal



SFS 101.000
axial

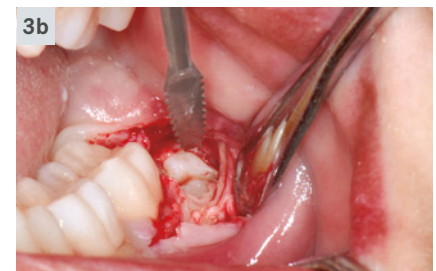
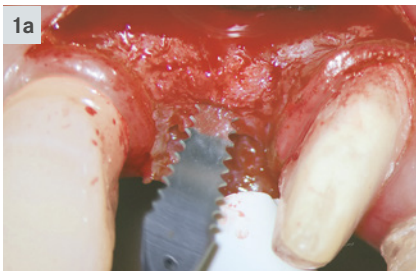


SFS 102.000
gerade



Wissenschaftliche Beratung:
Dr. Ivo Agabiti, Pesaro/Italien

Hinweis:
Schnittstärke 0,25 mm
Schneidentiefe 10,70 mm



Vorteile:

- perfekte Form
- sehr feiner Schnitt (0,25 mm)
- schonend für das Weichgewebe
- optimale Handhabung
- gute Sicht
- hohe Kontrollierbarkeit

Anwendungsempfehlung im Komet SF1LM/S:

- Leistungsstufe ② : standard
- Leistungsstufe ③ : kurzfristig
- Zufuhr sterilen Kühlmediums über den Kühladapter SF1979 von extern (die Wasserzufuhr der zahnärztlichen Behandlungseinheit wird abgeschaltet)



Video [®]
Dr. Ivo Agabiti



4567A
Chirurgie Set
Sterilisierbar bis 135°C



Externer Sinuslift



SFS109 | SFS103 - 105

Schallspitzen für die Präparation des Knochenfensters und die minimalinvasive Mobilisierung der Kieferhöhlenschleimhaut im Rahmen einer externen Sinuslift-OP, entwickelt mit Dr. Ivo Agabiti.

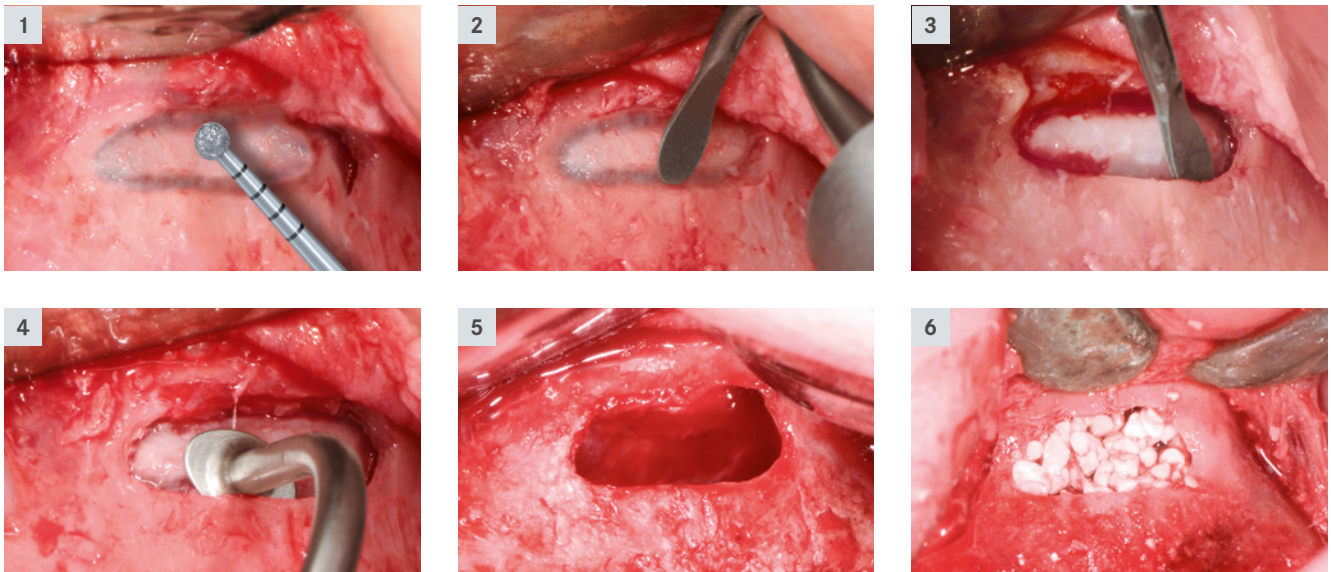
Indikationen:

- schonende Präparation des lateralen Knochenfensters
- schonende Separation der Sinusmembran im Bereich des Knochenfensters
- schonende Elevation der Sinusmembran



Wissenschaftliche Beratung:
Dr. Ivo Agabiti, Pesaro/Italien





Vorteile:

- die oszillierende Arbeitsweise ermöglicht ein besonders schonendes Präparieren des Knochenfensters von lateral und sanftes Lösen der Sinusmembran im Bereich des zuvor mobilisierten Knochenfensters
- die Elevation der Sinusmembran im Bereich der Knochenfensterränder ist mit den tellerförmigen Schallspitzen SFS103 oder SFS104 optimal durchführbar

Anwendungsempfehlung im Komet SF1LM/S:

- Leistungsstufe ① : schonend
- Leistungsstufe ② : standard
- Zufuhr sterilen Kühlmediums über den Kühladapter SF1979 von extern (die Wasserzufuhr der zahnärztlichen Behandlungseinheit wird abgeschaltet)



Video
Dr. Ivo Agabiti



SFS109.000.025
diamantiert, rund,
Normalkorn



● **SFS109F.000.025**
diamantiert, rund,
Feinkorn



SFS103.000
Teller Ø 2,5 mm, 75°
gewinkelt



SFS104.000
Teller Ø 2,5 mm, 35°
gewinkelt



SFS105.000
Oval („Elefantenfuß“),
ca. 3,5 x 5,2 mm, 60° gewinkelt

Knochen- bearbeitung

SFS110

Diamantierte Schallspitze für vertikale Knochenschnitte mesial und distal bei der Kieferkammverbreiterung.

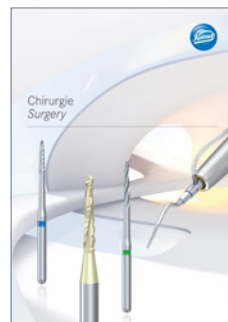
Anwendungsempfehlung

im Komet SF1LM/S:

- Leistungsstufe ① : schonend
- Leistungsstufe ② : standard
- Zufuhr sterilen Kühlmediums über den Kühladapter SF1979 von extern (die Wasserzufuhr der zahnärztlichen Behandlungseinheit wird abgeschaltet)



SFS110.000
diamantiert, konisch
Ø 1,5 mm, L = 10 mm



Tipp:
Wir empfehlen unsere
Broschüre:

**Chirurgie
Surgery**
© 10010480



Chirurgische Kronenverlängerung



SFS120 - 122

Schallspitzen für die minimalinvasive chirurgische Kronenverlängerung ohne Lappenbildung nach Dr. Schwenk und Dr. Striegel, Nürnberg.

Indikationen:

- Minimalinvasive chirurgische Kronenverlängerung ohne Lappenbildung durch leichtes Schwenken der Schallspitze zur Wiederherstellung der biologischen Breite bei:
- unsymmetrischem Arkadenverlauf [1]
- Gummy Smile [2]
- Verletzung der biologischen Breite [3]

Vorteile:

- chirurgische Kronenverlängerung ohne Lappenbildung
- Wiederherstellung der biologischen Breite ohne parodontalchirurgischen Eingriff [4]
- effektive knöcherne Reduzierung dank durchdachter Form einer abgeflachten Kugel
- an der Außenfläche diamantiert
- gute Wundheilung, geringes Behandlungstrauma
- minimalinvasive Technik

Anwendungsempfehlung im Komet SF1LM/S:

- Leistungsstufe ① : schonend
- Leistungsstufe ② : standard



SFS120.000.020
für Zähne 2/4



SFS120.000.030
für Zähne 1/3



SFS121.000.020
für Zähne 15-18, 35-38



SFS121.000.030
für Zähne 15-18, 35-38



SFS122.000.020
für Zähne 25-28, 45-48



SFS122.000.030
für Zähne 25-28, 45-48



Wissenschaftliche Beratung:
Dr. Thomas Schwenk
Dr. Marcus Striegel



Video
Dr. Thomas Schwenk
Dr. Marcus Striegel



Schallhandstück

SF1LM/S

Schallhandstück von Komet

Das luftbetriebene Schallhandstück (AirsScaler) SF1LM/S arbeitet sehr schonend und effektiv, zeichnet sich durch elliptische Schwingungen aus und ist zu 360° aktiv. Weiterhin punktet das SF1LM/S mit folgenden Eigenschaften:

- passend für alle MULTIflex™-Kupplungen (SF1LM) und Sirona®-Anschlüsse (SF1LS)
- leuchtet das Arbeitsfeld mit 2 gebündelten Lichtaugen optimal aus
- regelt die Leistung stufenlos (3 Stufen)
Stufe ① = schonend
Stufe ② = standard
Stufe ③ = kurzfristig*
- Sicherheitsanschlag bei Stufe 2
- Schwingfrequenz von 6 kHz
- verfügt über innen geführtes Kühlspray
- 2 Jahre Herstellergarantie

Wichtiger Hinweis:

Die Schallspitzen sollten mit geringer Anpresskraft eingesetzt werden, da eine zu große Anpresskraft die Schwingung der Schallspitze dämpft und die Effektivität verringert.

* Nicht bei allen Spitzen erlaubt.
Entsprechende Hinweise finden Sie in den Gebrauchsanweisungen der Spitzen.



Indikation/Indication	Power Level SF1LM/S		
	1	2	3
Scaler	①	②	③
Implantatprophylaxe/Implant prophylaxis	①	②	●
Paro/Perio*	①	②	③
Kronenpräp./Crown Prep, Stripping/Shaping	①	●	●
Bearbeitung von Approximalfächern/ Work on interprox. surfaces (SFM/D6, SFM/D7)	①	●	③
Veneertechnik/Veneer Technique, Micro/Bevel	①	●	●
Fissurenbearbeitung/Opening of Fissures	①	②	③
Endo*	①	②	●
Chirurgie*/Surgery*	①	②	●

*Achtung: Bei vereinzelt Instrumenten dieser Indikation gibt es Einschränkungen der Leistungsstufen. Bitte die korrekte Leistungsstufe der Gebrauchsanweisung entnehmen. ● erlaubt/permited
 *Caution: In some cases, the instruments intended for this indication cannot be used at all power settings. Please refer to the instructions for use for the correct setting. ● nur kurzfristig erlaubt/permited for a short time only
 ● nicht erlaubt/not permitted

50888 AMS · © 09/2019 · 10003026v.007 · www.kometdental.de

Prüfkarte für die Prophylaxe- und Paro-Spitzen, zugleich auf der Rückseite eine hilfreiche Übersicht der Leistungsstufen: 10003026



Zubehör



9993L6
Sterilkassette für 3 Schallspitzen
und 6 FG- und Winkelstückinstrumente



SF1975
Spitzenwechsler
mit Drehmoment



9953
Silikonstopfen für 9952/9993L6



SF1978L
Spüladapter für Schallspitzen

(Aufbereitung in Miele Reinigungs-
und Desinfektionsgeräten)



Zubehör



Set 4602

Kühladapter SF1979
zur externen Zuführung
sterilen Kühlmediums
mit Montageschlüssel 566

SF1977L

Spüladapter
zur Aufbereitung des Kühladapters SF1979
in Miele Reinigungs- und Desinfektionsgeräten

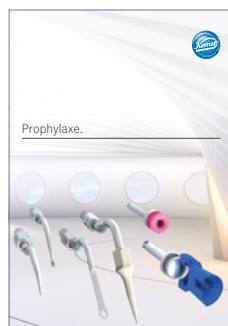
Wichtiger Hinweis:

Zufuhr sterilen Kühlmediums über
den Kühladapter SF1979 von extern
(die Wasserzufuhr der zahnärztlichen
Behandlungseinheit wird abgeschaltet)

Tipp:
Wir empfehlen unsere
Broschüren:



Herstellerinformation
Schallschleifspitzen
© 10005366



Prophylaxe
© 10004189



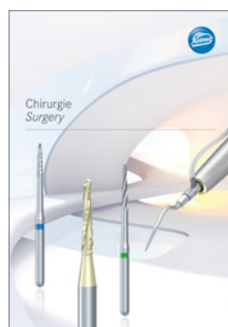
**Approximale
Kavitätenpräparation**
© 411870



Okklusionsonlay-Broschüre
© 418594



Endodontie
Endodontics
© 10004844



Chirurgie
Surgery
© 10010480



Kompass
Parodontologie
© 417222



Kompass
Vollkeramik-Restaurationen
© 412123



Kompass
Füllungstherapie
© 10005000



Komet Dental

Gebr. Brasseler GmbH & Co. KG

Trophagener Weg 25 · 32657 Lemgo

Postfach 160 · 32631 Lemgo · Germany

Verkauf Deutschland:

Telefon +49 (0) 5261 701-700

Telefax +49 (0) 5261 701-289

info@kometdental.de

www.kometdental.de

Komet Austria Handelsagentur GmbH

Hellbrunner Straße 15

5020 Salzburg · Austria

Telefon +43 (0) 662 829-434

Telefax +43 (0) 662 829-435

info@kometdental.at

www.kometdental.at

Export:

Telefon +49 (0) 5261 701-0

Telefax +49 (0) 5261 701-329

export@kometdental.de

www.kometdental.de

