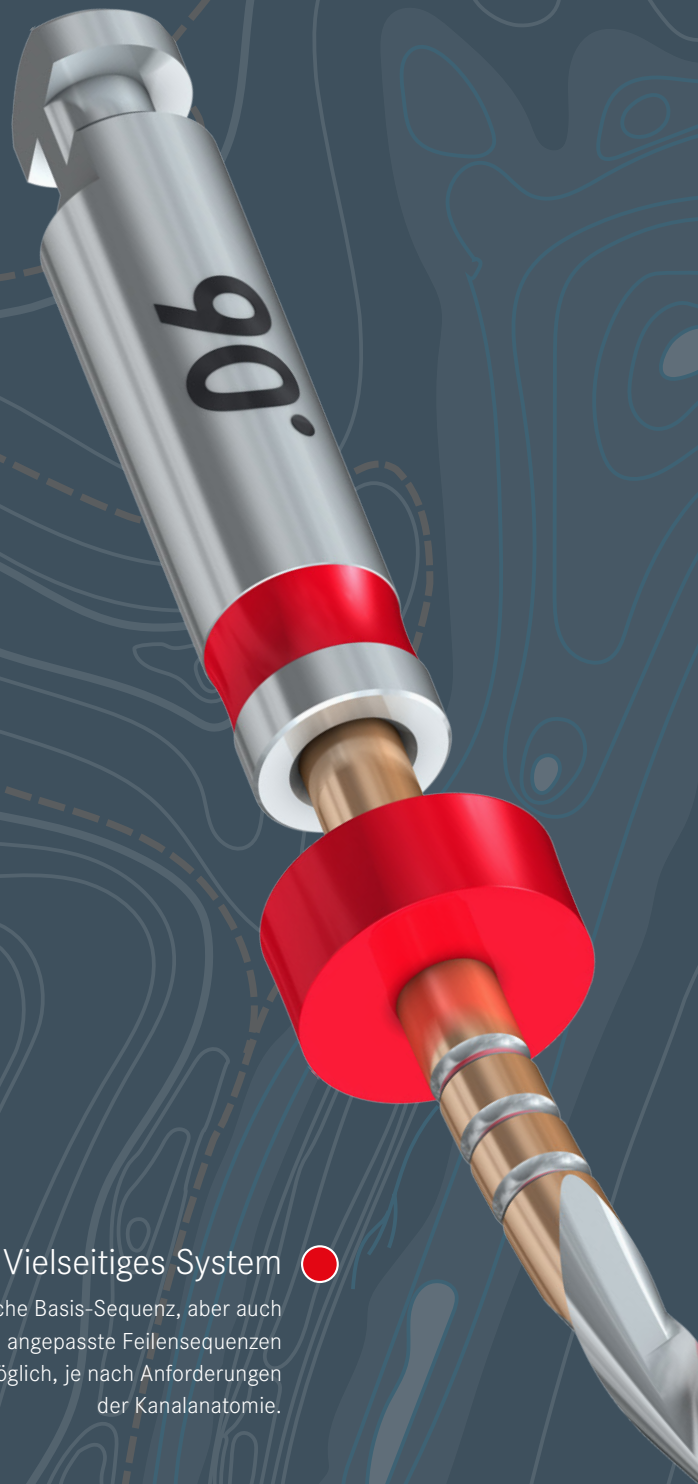




FQ. Der einfache Weg zur
erfolgreichen Endo.





Brasseler_, Komet_, Art2_, CeraBur_, CeraCut_, CeraDrill_, CeraPost_, DC1_, DIAO_, FastFile_, F360_, F6 SkyTaper_, H4MC_, KometBioSeal®, OccluShaper_, OptiPost_, PolyBur_, PrepMarker_, Procodile_, Procodile Q_ und SHAX_ sind eingetragene Marken der Gebr. Brasseler GmbH & Co. KG.

ReFlex_ und EndoPilot_ sind eingetragene Marken der Schlumbohm GmbH & Co. KG

Die im Text genannten Produkte und Bezeichnungen sind zum Teil marken-, patent- und urheberrechtlich geschützt. Aus dem Fehlen eines besonderen Hinweises bzw. des Zeichens ® darf nicht geschlossen werden, dass kein rechtlicher Schutz besteht.

Dieses Werk ist urheberrechtlich geschützt. Alle Rechte, auch die der Übersetzung, des Nachdrucks und der Vervielfältigung auch von Teilen daraus, sind vorbehalten. Kein Teil des Werkes darf ohne schriftliche Genehmigung des Herausgebers in irgendeiner Form (Foto Kopie, Mikrofilm oder ein anderes Verfahren), reproduziert oder unter Verwendung elektronischer Systeme verarbeitet werden.

Produkt- und Farbänderungen sowie Druckfehler vorbehalten.

Stand: Juni 2023

Vielseitiges System ●

Übersichtliche Basis-Sequenz, aber auch individuell angepasste Feilensequenzen sind möglich, je nach Anforderungen der Kanal Anatomie.

Wärmebehandeltes Nickel-Titan** ●

besserer Zugang zu den Wurzelsystemen und verringerte Gefahr von Kanalverlagerungen und Stufenbildung.

** Außer FQ Glider

FQ. effizient, flexibel, zuverlässig.

Jede Endo ist einzigartig, FQ auch - ein innovatives System, das die Behandlung einfacher, effizienter und sicherer macht. Eine überzeugende Komplettlösung, die die Erfahrung von Komet in eine neue Generation Feilen übersetzt. Auch schwierige Zähne sind mit dem neuen rotierenden Feilensystem aus wärmebehandeltem Nickel-Titan zuverlässig und minimalinvasiv zu behandeln. Der innovative variabel getaperte Feilenkern sorgt mit dem Doppel-S-Querschnitt für maximale Flexibilität bei effizientem Abtrag. Die vorbiegbaren Feilen überzeugen durch ein angenehmes, schnittfreudiges und sicheres Arbeitsgefühl.

Wärmebehandeltes Nickel-Titan.

Minimiert das Risiko eines Feilenbruchs durch Widerstandsfähigkeit gegen zyklische Ermüdung. Besserer Zugang zu den Wurzelsystemen und verringerte Gefahr von Kanalverlagerungen und Stufenbildung, denn die Feile ist vorbiegbar und sehr flexibel.

Doppel-S-Querschnitt.

Effiziente Behandlung durch hohe Schneideffizienz. Außerdem erlaubt der schmalere Instrumentenkern optimale Flexibilität.

Variabel getaperter Feilenkern*

Durch den variabel getaperten Feilenkern ist der Spanraum der Feile vergrößert. Infiziertes Gewebe wird noch effizienter aus dem Kanal abgetragen und die Behandlungszeit optimiert.

Dank des wärmebehandelten Materials bietet der variabel getaperte Feilenkern ein hohes Maß an Flexibilität. Auch bei gekrümmten Kanälen folgt die Feile der Anatomie: Die Behandlung wird sicherer.



großer Spanraum für optimalen Abtransport des Debris

abgestimmter Instrumentenkern für hohe Flexibilität

● einzigartig - Doppel-S-Querschnitt und variabel getaperter Feilenkern*

infiziertes Gewebe wird noch effizienter aus dem Kanal abgetragen und die Behandlungszeit optimiert

* für Instrumente mit Taper .06

FQ. Step-by-Step.

Durchdachtes System. Zeitersparnis bei der Wurzelkanalbehandlung durch wenige, optimal aufeinander abgestimmte Instrumente, die eine übersichtliche Basis-Sequenz ermöglichen.

Das vielseitige Gesamtportfolio erlaubt jedoch auch individuelle Feilensequenzen, je nach Anforderungen der Kanal Anatomie.



[01] Darstellung des Kanaleingangs mit dem FQ Opener



[02] Sondierung mit manuellen Feilen und mechanische Gleitpfaderstellung mit dem FQ Glider.



[03] Kanalaufbereitung mit den FQ Shaping Feilen. Wählen Sie je nach Bedarf zwischen den Feilensequenzen Taper .04 und Taper .06.



Finalisierung bis zur gewünschten Präparationsgröße mit den FQ Finishing Files.

020



015



1

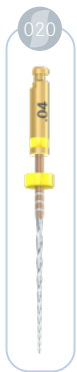
Eingangserweiterung FQ Opener

2

Gleitpfad FQ Glider

Taper .04

für minimalinvasive
Behandlungen



025

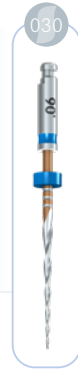


Taper .06

für die meisten
klinischen Fälle



025



Shaping optional

3

Shaping

Finishing

FQ. Das System.

FQ Opener

- formt den Kanaleingang, um einen idealen und zugleich geradlinigen Zugang zu schaffen
- Zugang zu engen Kanälen, insbesondere MB2
- leichter Einschraubeffekt, um den Kanaleingang zu greifen



● **FQ08L19.204.020**

FQ Glider

- effektiver und optimaler Übergang zu den Shaping-Feilen
- Schaffung eines funktionellen, reproduzierbaren Gleitpfades
- im Vergleich zur rein manuellen Gleitpfaderstellung spart der Anwender wertvolle Zeit



○ **FQ03L25.204.015**

Kann in allen gängigen Endo Antrieben mit den folgenden Einstellungen benutzt werden:

	Drehmoment [Ncm]
FQ Opener	2,4
FQ Glider	0,8
FQ Taper .04 (020 - 035)	1,8
FQ Taper .06 (020 - 030) FQ Taper .04 (045 - 055)	2,4

Geschwindigkeit [rpm]

300 (max. 500)

FQ Feilen | Taper .04

- Minimalinvasives Behandlungskonzept
- Maximaler Erhalt der Zahnstruktur und Erhalt der natürlichen Morphologie des Wurzelkanals
- Optimal geeignet für Füllungen mit nur einem Stift.



● **FQ04L25.204.020**



● **FQ04L25.204.025**



● **FQ04L25.204.030**



● **FQ04L25.204.035**



○ **FQ04L25.204.045**



● **FQ04L25.204.055**

FQ Feilen | Taper .06

- Optimale Präparation für eine effiziente Reinigung des Wurzelkanals
- Höchste Flexibilität bei der Wahl der Obturationsmethode
- Optimal geeignet für alle Arten von Füllung, einschließlich der warmen vertikalen Füllung
- Besonders effizient bei Revisionen



● **FQ06L25.204.020**



● **FQ06L25.204.025**



● **FQ06L25.204.030**

Erhältlich in den Längen 21 mm, 25 mm und 31 mm (jede Blisterpackung enthält 6 Feilen).

FQ Sortiment

SORT207

● **FQ08L19.204.020**

○ **FQ03L25.204.015**

● **FQ04L25.204.020**

● **FQ04L25.204.025**

● **FQ04L25.204.030**

● **FQ04L25.204.035**

Erhältlich in der Länge 25 mm (jede Blisterpackung enthält 6 Feilen).



FQ. Antriebe.

EnGo Endo Motor

- kabellos
- individuell regelbare Einstellungen
- durchdachte Ergonomie
- optimale Sicht
- integrierter Apexlokator
- bürstenloser Motor

EndoPilot

- Endo Motor, Apexlocator und thermoplastische Obturation in Einem
- Nachträgliches Aufrüsten des EndoPiloten mit DownPack und BackFill möglich
- Batteriebetrieben und mit kabellosem Funkfußschalter
- Übersichtliches Menü und einfache Bedienung dank Touchscreen
- Feilenbibliothek mit vielen voreingestellten Feilensystemen
- genaue Längenmessung in Echtzeit

EnGO13 Endo-Motor



EP0014 EndoPilot
(EPDP - DownPack/EPBF - BackFill)

FQ. Die Obturation.

Die Obturation. Step by Step.



[01] Nach durchgeführter Abschlusspülung erfolgt die Trocknung der Kanalsysteme mit formkongruenten Papierspitzen und die Anpassung der Guttapercha.



[02] Mit Hilfe der grazilen Einbringspitze werden die Wurzelkanalsysteme mit KometBioseal aufgefüllt.



[03] In pumpenden Bewegungen wird der Guttaperchastift auf Arbeitslänge eingebracht und gekürzt, zum Beispiel mit dem EndoPilot Downpack Handstück.

Komet**BioSeal**

ist ein biokeramischer Sealer, der alle Anforderungen an ein modernes Füllungs-material für den Wurzelkanal erfüllt.

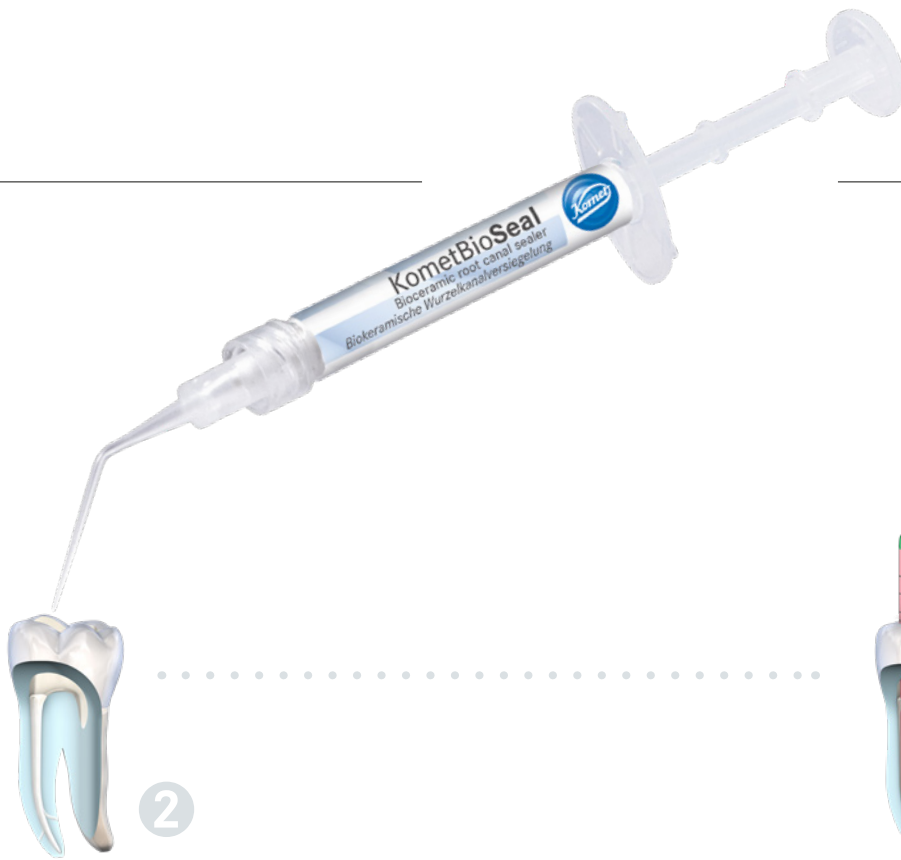
Die klinischen Vorteile auf einen Blick:

- hervorragende Biokompatibilität
- idealer Haftverbund und einfache Applikation
- antibakterielle Wirkung
- ausgezeichnete Röntgensichtbarkeit

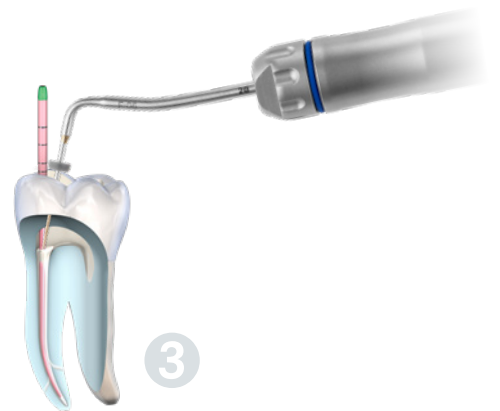


FQ Papierspitzen
abgestimmt auf die Aufbereitung mit dem FQ System.
Farblich kodiert und sortiert.





2



3

BCS1 KometBioSeal
Biokeramisches Wurzelfüllungsmaterial

FQ Guttaperchaspitzen
abgestimmt auf die Aufbereitung mit dem FQ System.
Farblich kodiert und sortiert.



FQ. Klinischer Fall.



Dr. David Christofzik

Spezialist für Endodontie und
Traumatologie, Kiel

„Ich arbeite gerne mit FQ.

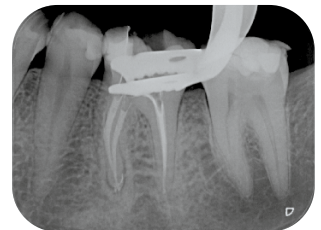
Das System bietet für mich die Komplettlösung für eine sichere Endo. Gleichzeitig hilft eine klare Basissequenz, Zeit bei der Präparation zu sparen und bietet eine schnelle Lernkurve für jeden Anwender.“



Diagnostische Röntgenaufnahme



Masterpoint



Obturation



Rafael Michiels

Spezialist für Endodontie,
Hasselt/Belgien

„Mit FQ kann der Generalist mit wesentlich mehr Sicherheit und Vertrauen vorgehen, während die hohe Vielseitigkeit der Instrumente es dem Spezialisten ermöglicht, individuell auf komplizierte Kanal anatomien einzugehen, wie dieser Patientenfall zeigt.“



Diagnostische Röntgenaufnahme



Masterpoint



Obturation

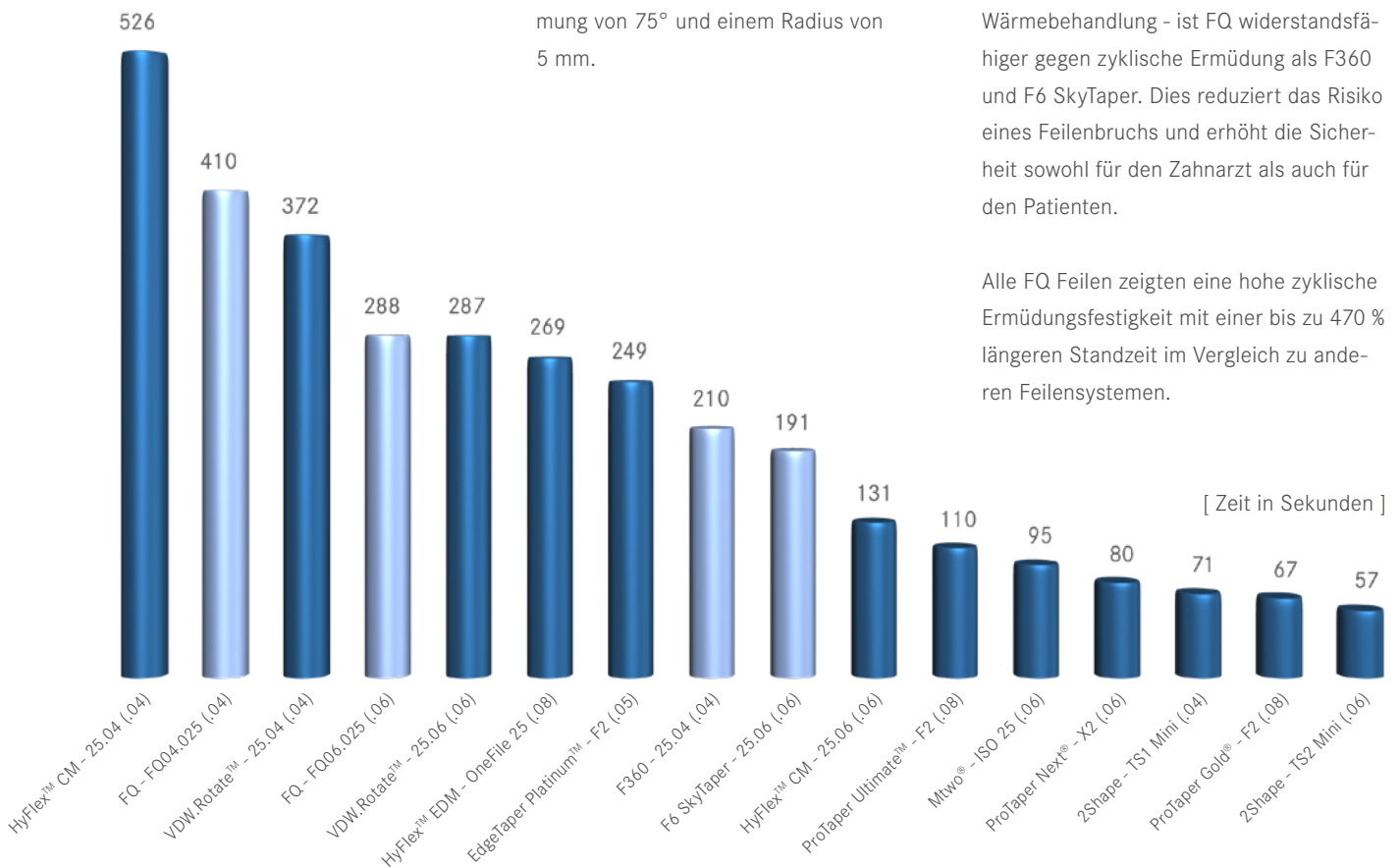


FQ. Widerstandsfähigkeit gegen zyklische Ermüdung*.

Zyklische Ermüdungsfestigkeit von FQ- und Wettbewerbsfeilen bei einer Kanalkrümmung von 75° und einem Radius von 5 mm.

Dank einer Reihe von Merkmalen - wie einer innovativen Feilengeometrie und Wärmebehandlung - ist FQ widerstandsfähiger gegen zyklische Ermüdung als F360 und F6 SkyTaper. Dies reduziert das Risiko eines Feilenbruchs und erhöht die Sicherheit sowohl für den Zahnarzt als auch für den Patienten.

Alle FQ Feilen zeigten eine hohe zyklische Ermüdungsfestigkeit mit einer bis zu 470 % längeren Standzeit im Vergleich zu anderen Feilensystemen.



*Basierend auf interne Tests. Unterstützende Daten sind vorhanden.

Die folgenden Systeme sind keine eingetragenen Handelsmarken von Gebr. Brasseler GmbH & Co. KG:

VDW.Rotate™ - ist eine Handelsmarke von DENTSPLY SIRONA Inc.
 ProTaper Ultimate™ - ist eine Handelsmarke von DENTSPLY SIRONA Inc.
 ProTaper Next® - ist eine Handelsmarke von DENTSPLY SIRONA Inc.
 ProTaper Gold® - ist eine Handelsmarke von DENTSPLY SIRONA Inc.
 EdgeTaper Platinum™ - ist eine Handelsmarke von Edge Endo, LLC

Mtwo® - ist eine Handelsmarke von SWEDEN & MARTINA S.p.a.
 2Shape - ist eine Handelsmarke von MICRO MEGA INTERNATIONAL MANUFACTURES
 HyFlex™ CM - ist eine Handelsmarke von Coltene/Whaledent, Inc.
 HyFlex™ EDM - ist eine Handelsmarke von Coltene/Whaledent, Inc.

Komet Dental

Gebr. Brasseler GmbH & Co. KG

Trophagener Weg 25 · 32657 Lemgo

Postfach 160 · 32631 Lemgo · Germany

Verkauf Deutschland:

Telefon 0800 7701700

Telefax 0800 7701800

info@kometdental.de

www.kometdental.de

Komet Austria Handelsagentur GmbH

Hellbrunner Straße 15

5020 Salzburg · Austria

Telefon 00800 70170070

Telefax +43 (0) 662 829-435

info@kometdental.at

www.kometdental.at

Export:

Telefon +49 (0) 5261 701-0

Telefax +49 (0) 5261 701-329

export@kometdental.de

www.kometdental.com

