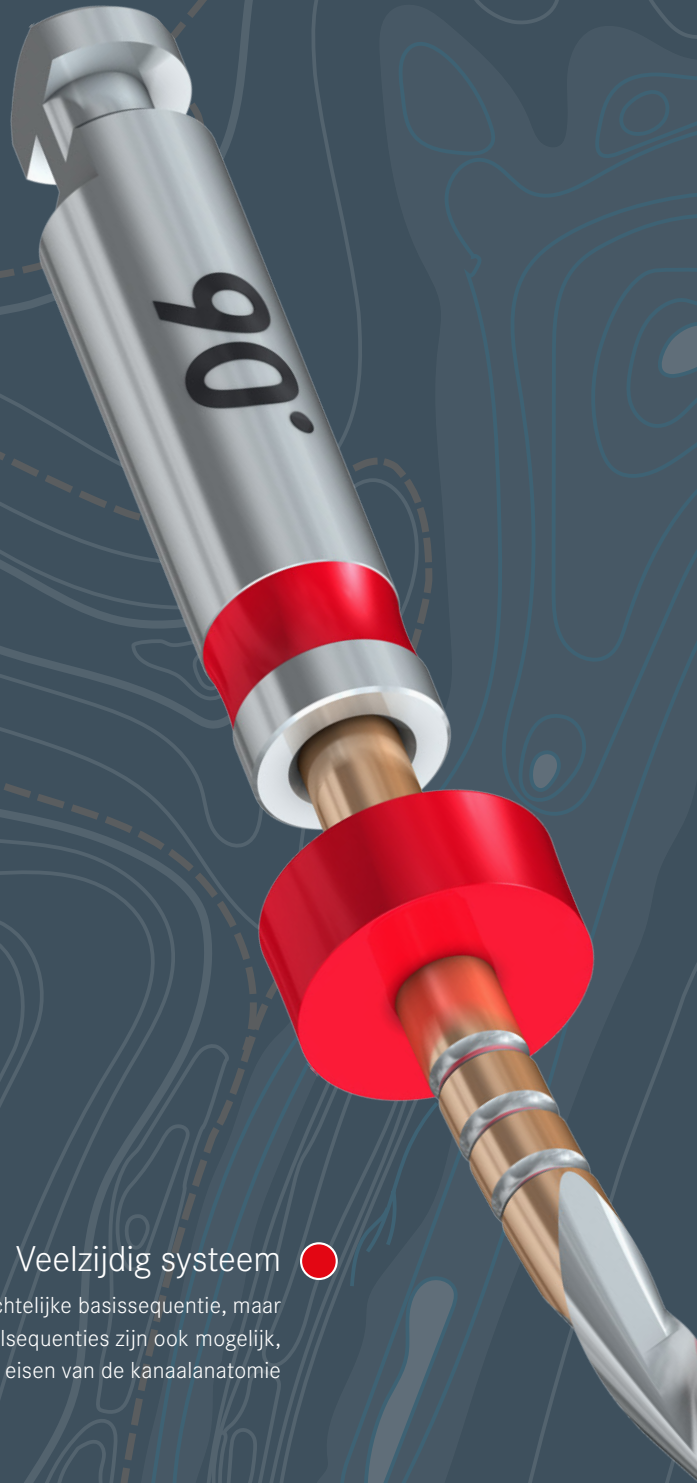




FQ. De gemakkelijke weg naar een succesvolle endo-behandeling.





Brasseler®, Komet®, Art2®, CeraBur®, CeraCut®, CeraDrill®, CeraPost®, DC1®, DIAO®, FastFile®, F360®, F6 SkyTaper®, H4MC®, KometBioSeal®, OccluShaper®, OptiPost®, PolyBur®, PrepMarker®, Procodile®, Procodile Q® en SHAX® zijn geregistreerde handelsmerken van Gebr. Brasseler GmbH & Co. KG.

ReFlex® en EndoPilot® zijn geregistreerde handelsmerken van Schlumbohm GmbH & Co. KG

De producten en benamingen die in de tekst zijn vermeld, zijn gedeeltelijk beschermd onder het merken-, octrooi- en auteursrecht. Uit het ontbreken van een specifieke verwijzing of van het symbool ® mag niet worden afgeleid dat er geen juridische bescherming bestaat.

Dit werk is auteursrechtelijk beschermd. Alle rechten, ook die van vertaling, nadruk en verveelvoudiging - tevens van delen hieruit - zijn voorbehouden. Geen deel van het werk mag zonder schriftelijke toestemming van de uitgever in enigerlei vorm (fotokopie, microfilm of een andere methode) worden gereproduceerd of met gebruik van elektronische systemen worden verwerkt.

Product- en kleurwijzigingen alsmede drukfouten voorbehouden.

Versie: april 2023

Veelzijdig systeem ●

Overzichtelijke basissequentie, maar individuele vijlsequenties zijn ook mogelijk, afhankelijk van de eisen van de kanaalanatomie

Thermisch behandeld nikkel-titanium** ●

Betere toegang tot de wortelkanalen en minder risico op kanaalverschuivingen en richelvorming

** Behalve FQ Glider

FQ.

Efficiënt, flexibel, betrouwbaar.

Elke endo-behandeling is uniek. FQ ook; een innovatief systeem dat de behandeling gemakkelijker, efficiënter en veiliger maakt. Tevens een overtuigende totaaloplossing die de ervaring van Komet vertaalt naar een nieuwe generatie vijlen. Zelfs moeilijke tanden kunnen betrouwbaar en minimaal invasief worden behandeld met het nieuwe roterende vijlsysteem van warmtebehandeld nikkel-titanium. De innovatieve variabel getaperde vijlkern zorgt met zijn dubbele S-doorsnede voor maximale flexibiliteit en een efficiënte verwijdering. De voorbuigbare vijlen overtuigen door een aangenaam, vlot en veilig werkgevoel.

Warmtebehandeld nikkel-titanium.

Beperkt het risico van vijlbreek tot een minimum dankzij de weerstand tegen cyclische vermoeidheid. Betere toegang tot de wortelsystemen en minder risico op kanaalverschuivingen en richelvorming, omdat de vijl kan worden voorgebogen en zeer flexibel is.

Dubbele S-doorsnede.

Efficiënte behandeling dankzij hoge snij-efficiëntie. Bovendien zorgt de smallere instrumentenkern voor optimale flexibiliteit.

Variabel getaperde vijlkern*

Dankzij de variabel getaperde vijlkern is de spaanruimte van de vijl vergroot. Geïnfec-teerd weefsel wordt nóg efficiënter uit het kanaal verwijderd en de behandelingstijd wordt geoptimaliseerd.

Dankzij het warmtebehandelde materiaal biedt de variabel getaperde vijlkern een hoge mate van flexibiliteit. Ook bij gebogen kanalen volgt de vijl de anatomie, waardoor de behandeling veiliger wordt.



Grote spaanruimte voor optimale afvoer van debris

Afgestemde instrumentenkern voor hoge flexibiliteit

Uniek - dubbele S-doorsnede en variabel getaperde vijlkern*

Geïnfec-teerd weefsel wordt nóg efficiënter uit het kanaal verwijderd en de behandelingstijd wordt geoptimaliseerd.

* voor Taper 06. -instrumenten

FQ. Step-by-Step.

Overzichtelijke basissequentie

(stap 1 – 3) met slechts enkele, optimaal op elkaar afgestemde instrumenten om tijd te sparen tijdens de wortelkanaalbehandeling.

Het gevarieerde totaalportfolio maakt echter ook individuele vijlsequenties mogelijk, afhankelijk van de eisen van de kanaalanatomie.



[01] Blootstelling van de kanaal-ingang met de FQ Opener.



[02] Sonderen met handvijlen en mechanisch creëren van een glijpad met de FQ Glider.



[03] Kanaalvoorbereiding met de FQ Shaping-vijlen. Afhankelijk van de vereisten kies een sequentie tussen Taper .04 en Taper .06.



Afwerken tot de gewenste preparatiegrootte met de FQ Finishing Files.

020



015



1

Vergroting van de toegang
FQ Opener

2

Glijpad FQ Glider



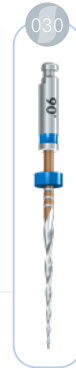
Taper .04

voor minimaal inva-
sieve behandelingen



Taper .06

voor de meeste
klinische gevallen



3

Vormgeven (optioneel)

Vormgeven

Afwerking

FQ. Het systeem.

FQ Opener

- Vormt de kanaalingang voor een ideale, rechte toegang.
- Toegang tot smalle kanalen, vooral MB2
- Licht inschroefeffect om grip te krijgen op de ingang van het kanaal



● **FQ08L19.204.020**

FQ Glider

- Effectieve en optimale overgang naar de vormvijlen
- Creëert een functioneel en herhaalbaar glijpad
- Vergeleken met het puur handmatig creëren van een glijpad bespaart de gebruiker kostbare tijd



○ **FQ03L25.204.015**

Geschikt voor gebruik in alle gangbare endodontische motoren met de volgende instellingen:

	Koppel [Ncm]
FQ Opener	2,4
FQ Glider	0,8
FQ Taper .04 (020 - 035)	1,8
FQ Taper .06 (020 - 030) FQ Taper .04 (045 - 055)	2,4

Snelheid [rpm]

300 (max. 500)

FQ Vijlen | taper .04

- Minimaal invasief behandelconcept
- Maximaal behoud van tandstructuur en behoud van de natuurlijke wortelkanaalmorfologie
- Uitermate geschikt voor single-cone obturatie



● **FQ04L25.204.020**



● **FQ04L25.204.025**



● **FQ04L25.204.030**



● **FQ04L25.204.035**



○ **FQ04L25.204.045**



● **FQ04L25.204.055**

FQ Vijlen | taper .06

- Optimale voorbereiding voor een efficiënte reiniging van het wortelkanaal
- Grote flexibiliteit bij het kiezen van de obturatiemethode
- Ideaal voor alle soorten obturatie; inclusief warm-verticale obturatie
- Bijzonder efficiënt voor retreatments



● **FQ06L25.204.020**



● **FQ06L25.204.025**



● **FQ06L25.204.030**

Verkrijgbaar in de lengten 21 mm, 25 mm en 31 mm (6 vijlen per blister)

FQ Assortiment

SORT207

- **FQ08L19.204.020**
- **FQ03L25.204.015**
- **FQ04L25.204.020**
- **FQ04L25.204.025**
- **FQ04L25.204.030**
- **FQ04L25.204.035**

Verkrijgbaar in de lengte 25 mm (6 vijlen per blister)

STERILE R



FQ.

De motoren.

EnGo EndoMotor

- Draadloze motor
- Individuele instellingen
- Geavanceerde ergonomie
- Optimaal zicht
- Geïntegreerde Apex Locator
- 360° roteerbare kleine kop

EndoPilot

- EndoMotor, Apex Locator en thermoplastische obturatie in één
- Latere upgrade van de EndoPilot met DownPack en BackFill mogelijk
- Batterijvoeding en schakelaar op afstand
- Overzichtelijk menu en eenvoudige bediening dankzij een touchscreen
- Vijlbibliotheek met veel vooraf ingestelde vijlsystemen
- Nauwkeurige bepaling van de lengte in realtime

EnGO13 EndoMotor



EP0014 EndoPilot
(EPDP - DownPack/EPBF - BackFill)

FQ.

De obturatie.

De obturatie. Stap voor stap.



[01] Na de laatste spoeling wordt het kanaalsysteem gedroogd met papierpunten van congruente vorm en wordt de guttapercha dienovereenkomstig aangepast.



[02] Het wortelkanaalsysteem wordt gevuld met Komet-BioSeal via de fijne punt van een applicatiespuit.



[03] De guttaperchapunt wordt ingebracht met pompende bewegingen en ingekort tot de juiste werk lengte, bijvoorbeeld met het EndoPilot Downpack-handstuk.

KometBioSeal

is een biokeramische sealer die voldoet aan alle eisen die worden gesteld aan een modern wortel vulmateriaal.

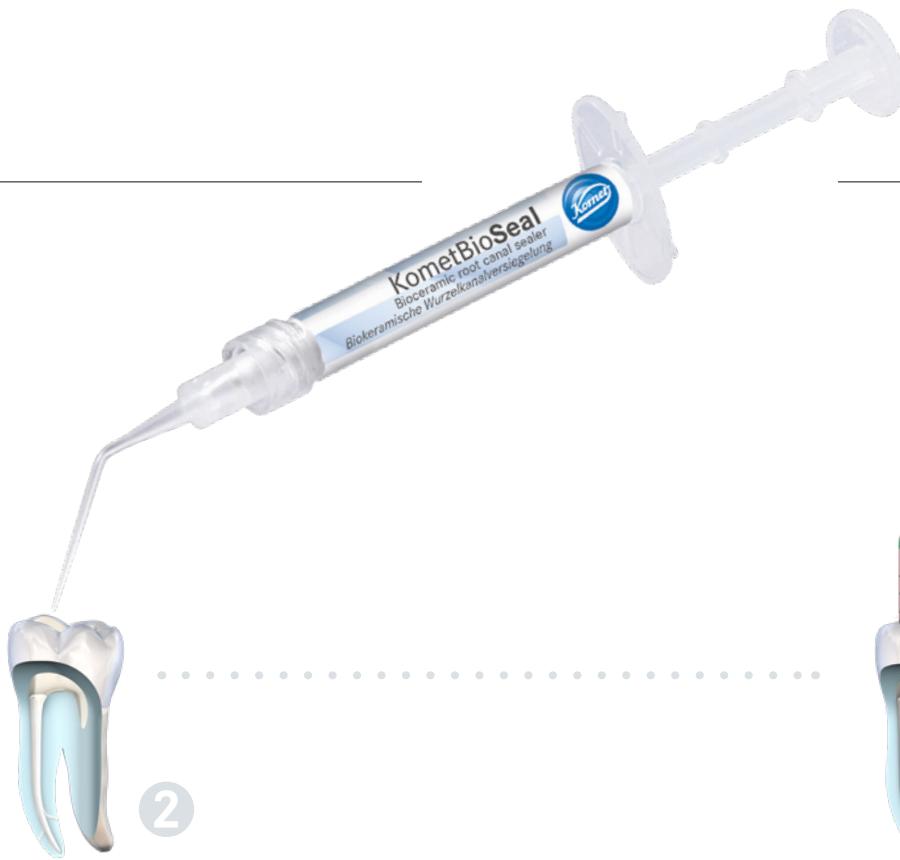
De klinische voordelen in één oogopslag:

- uitstekende biocompatibiliteit
- perfecte hechting en eenvoudige toepassing
- antibacteriële werking
- excellente radiopaciteit

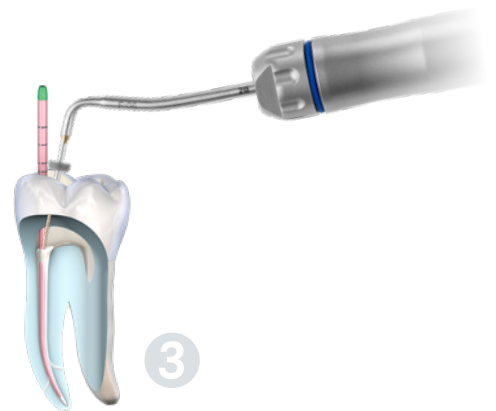


FQ papierpunten
afgestemd op de voorbereiding met het FQ-systeem.
Kleurgecodeerd en geïnduceerd.





2



3

BCS1 KometBioSeal
Biokeramisch wortelkanaalvulmateriaal

FQ-guttaperchapunten
afgesteld op de voorbereiding met het FQ-systeem.
Kleurgecodeerd, gegradeerd en röntgenologisch
zichtbaar.



FQ.

Klinische casus.



Dr. David Christofzik

Specialist voor endodontie en traumatologie, Kiel/Duitsland

“Ik werk graag met FQ.

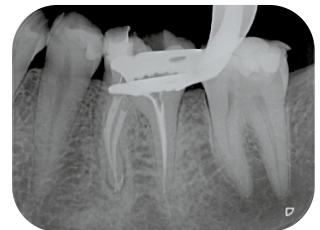
Voor mij biedt het systeem de complete oplossing voor een veilige endo. Tegelijkertijd helpt een duidelijke basisvolgorde om tijd te besparen tijdens de voorbereiding en biedt FQ een snelle leercurve voor elke gebruiker.”



Diagnostische radiografie



Masterpunt



Vulling



Rafael Michiels

Specialist voor endodontie Hasselt/België

“Met FQ kunnen algemene tandartsen met veel meer zekerheid en vertrouwen te werk gaan, terwijl de grote veelzijdigheid van de instrumenten specialisten in staat stelt om individueel te reageren op gecompliceerde kanaalanatomieën, zoals te zien is in dit klinische patiëntgeval.”



Diagnostische radiografie



Masterpunt



Vulling

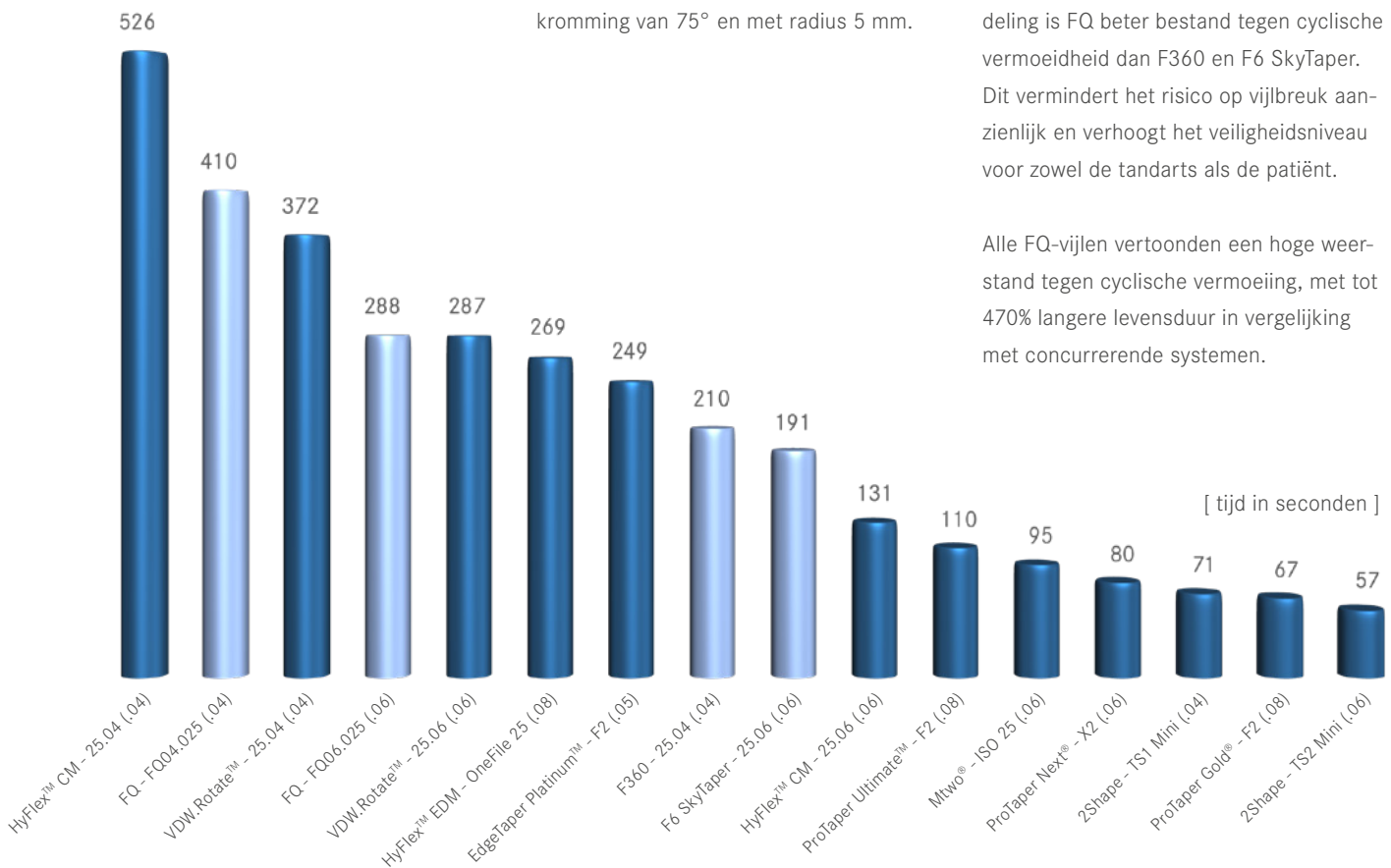


FQ. Weerstand tegen cyclische vermoeidheid*.

Cyclische vermoeiingsweerstand van FQ en concurrerende vijlen bij een kanaalkromming van 75° en met radius 5 mm.

Dankzij een aantal eigenschappen zoals innovatieve vijlgeometrie en warmtebehandeling is FQ beter bestand tegen cyclische vermoeidheid dan F360 en F6 SkyTaper. Dit vermindert het risico op vijlbreuk aanzienlijk en verhoogt het veiligheidsniveau voor zowel de tandarts als de patiënt.

Alle FQ-vijlen vertoonden een hoge weerstand tegen cyclische vermoeiing, met tot 470% langere levensduur in vergelijking met concurrerende systemen.



*Gebaseerd op eigen test. Ondersteunende gegevens zijn beschikbaar

De volgende systemen zijn geen geregistreerde handelsmerken van Gebr. Brasseler GmbH & Co. KG.

VDW.Rotate™ - is een geregistreerd handelsmerk van DENTSPLY SIRONA Inc.
 ProTaper Ultimate™ - is een geregistreerd handelsmerk van DENTSPLY SIRONA Inc.
 ProTaper Next® - is een geregistreerd handelsmerk van DENTSPLY SIRONA Inc.
 ProTaper Gold® - is een geregistreerd handelsmerk van DENTSPLY SIRONA Inc.
 EdgeTaper Platinum™ - is een geregistreerd handelsmerk van Edge Endo, LLC

Mtwo® - is een geregistreerd handelsmerk van SWEDEN & MARTINA S.p.a.
 ZShape - is een geregistreerd handelsmerk van MICRO MEGA INTERNATIONAL MANUFACTURES
 HyFlex™ CM - is een geregistreerd handelsmerk van Coltene/Whaledent, Inc.
 HyFlex™ EDM - is een geregistreerd handelsmerk van Coltene/Whaledent, Inc.

Komet Dental

Gebr. Brasseler GmbH & Co. KG

Trophagener Weg 25 · 32657 Lemgo

Postfach 160 · 32631 Lemgo · Duitsland

Verkoop Duitsland:

Telefoon 0800 7701700

Fax 0800 7701800

info@kometdental.de

www.kometdental.de

Komet Austria Handelsagentur GmbH

Hellbrunner Straße 15

5020 Salzburg · Oostenrijk

Telefoon 00800 70170070

Fax +43 (0) 662 829-435

info@kometdental.at

www.kometdental.at

Export:

Telefoon +49 (0) 5261 701-0

Fax +49 (0) 5261 701-329

export@kometdental.de

www.kometdental.com

