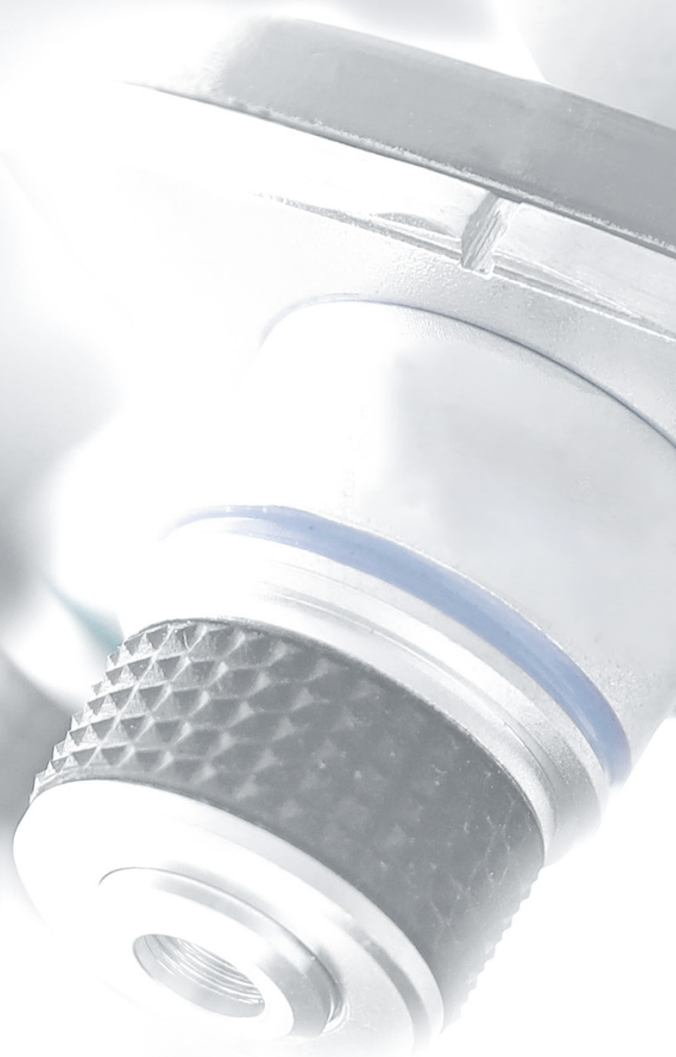




# Die wärmebehandelte **Q-Serie** von Komet Dental.

Eigenschaften belegt durch Tests und Studien.



# FQ.

## Unvergleichliche Effizienz und Lebensdauer.

### FQ geht aus der jüngsten Dental Advisor-Studie als Sieger hervor.

Wenn Sie eine Endo vornehmen, vertrauen Sie auf die Leistung Ihrer Instrumente. Eine aktuelle Studie des Dental Advisor Biomaterials Research Center offenbart nun die bisher unerreichte Zuverlässigkeit der rotierenden FQ-Feilen.

#### Eine Revolution in Sachen Schneideffizienz.

Die Daten zeigen bemerkenswerte Ergebnisse bei der Schneideffizienz der rotierenden FQ-Feilen. Im Vergleich zu ProTaper Ultimate™ zeigen FQ-Feilen eine beeindruckende Schnittgeschwindigkeit, die 24 % höher ist als die der Konkurrenz.<sup>1</sup>

#### Wegweisend bei gründlichen Behandlungen.

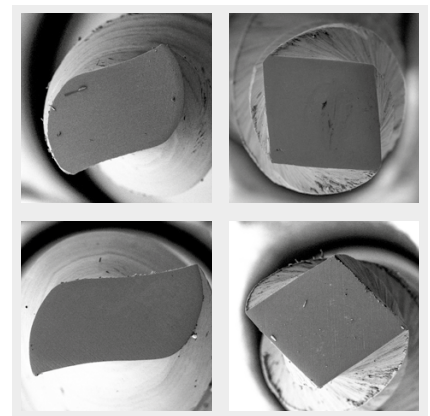
Die effektive Entfernung von Debris ist entscheidend für erfolgreiche Endo-Behandlungen und die rotierenden FQ-Feilen haben ihre Überlegenheit in diesem Punkt bewiesen. Sie übertreffen die ProTaper Ultimate™ bei der Entfernung von Debris um Längen. Die ausgeprägten Schneidkanten der rotierenden FQ-Feilen tragen dazu bei, dass lange Spanstreifen entstehen und gewährleisten so eine gründliche Beseitigung von Debris aus den Kanälen.

#### Dauerhafte Leistung.

Was die zyklische Ermüdungsbeständigkeit betrifft, so ist FQ ein echter Champion. Die Daten zeigen, dass diese Feilen im Vergleich zu ProTaper Ultimate™ eine bemerkenswerte Steigerung der zyklischen Ermüdungsbeständigkeit um 110 % bis 228 % aufweisen. Noch beeindruckender ist, dass alle Feilen den anspruchsvollen Schwellenwert von drei Kanälen überleben und damit ihre unübertroffene Lebensdauer bewiesen haben.

#### FQ setzt neue Maßstäbe.

Diese Erkenntnisse unterstreichen die außergewöhnliche Leistung und Zuverlässigkeit der rotierenden FQ-Feilen und machen sie zur bevorzugten Wahl für Zahnärzte, die hochwertige endodontische Instrumente suchen.



**Abb. 1:** Querschnittsdarstellungen der rotierenden Feilen 20.06 FQ und 20.07 ProTaper Ultimate, durchgeschnitten bei 8 mm und 13 mm von der Spitze. ProTaper Ultimate-Feilen haben ein Parallelogramm-Design mit einer variablen Schneidkante von ~85-105°.

FQ-Feilen haben einen spitzeren Schneidwinkel mit ~110-130° Schneidkanten mit 2 glatten, S-förmigen Flächen, die Kanalverlagerung und den Einschraubeffekt reduzieren und den Abtrag von Debris erleichtern.



**Abb. 2:** Vergleichende Abbildung der Feilen nach Entfernung von Debris zur Veranschaulichung der Unterschiede in der Schneidleistung

<sup>1</sup> Cowen, M., Powers, J. M. (2023). **Laboratory Evaluation of FQ Rotary Endodontic Files.** DENTAL ADVISOR, Biomaterials Research Results

<sup>2</sup> ebd.

<sup>3</sup> ebd.

# Procodile Q. Eine neue Dimension der Sicherheit.

## Herausragende Flexibilität.

Komets Procodile Q ist die erste wärmebehandelte reziproke Feile mit variabel getapertem Feilenkern. Die Wärmebehandlung sorgt dabei für Vorbiegbbarkeit und gleichzeitig ein neues Level an Flexibilität – selbst gekrümmte Wurzelkanäle können dadurch optimal aufbereitet werden. Untersuchungen des University of Texas Health Science Centers in Houston bestätigen: Die Flexibilität der neuen Procodile Q ist deutlich höher als die der WaveOne Gold® Feilen.<sup>1</sup>

## So sicher wie nie zuvor.

Auch in Bezug auf die Widerstandsfähigkeit ist die Procodile Q Feile Vorreiter. Aus Daten des Dental Advisor Biomaterials Research Centers geht eindeutig hervor, dass die Widerstandsfähigkeit gegen zyklische Ermüdung bei Procodile Q zwischen 197 % und 325 % höher ist als die von WaveOne Gold®. Dies senkt das Risiko von Feilenfrakturen und trägt so zu einer sichereren Behandlung bei.<sup>2</sup>

Die Studie des Dental Advisor Biomaterials Research Centers untersuchte auch das Aufdrehen der Feilen und kam dabei zu folgendem Ergebnis: Während nach der Behandlung von drei Kanälen bei allen drei Größen der WaveOne Gold® Feilen ein signifikantes Aufdrehen festgestellt werden

konnte, war dies lediglich bei einer Größe der Procodile Q Feilen der Fall. Auch hinsichtlich der Strapazierfähigkeit stechen Procodile Q Feilen also deutlich heraus.<sup>3</sup>

## Hochgradig effizient.

Die Dental Advisor Studie ergibt außerdem: Mit einer 16 % höheren Schneideffizienz als bei WaveOne Gold® Feilen ist Procodile Q bestens für eine zügige und effiziente Aufbereitung der Wurzelkanäle geeignet.<sup>4</sup> Der variabel getaperte Feilenkern sorgt zusätzlich für eine effektive Entfernung von infiziertem Gewebe und einen koronalen Abtrag des Debris. Dadurch kann das Risiko von post-operativen Infektionen gesenkt werden.<sup>5</sup>

## Procodile Q: die effizientere, flexiblere und strapazierfähigere Feile.

Alle Studien machen deutlich: Mit ihrer herausragenden Flexibilität, ihrer ausgeprägten Widerstandsfähigkeit gegenüber zyklischer Ermüdung, der hohen Sicherheit sowie der Vielseitigkeit an verschiedenen Feilen-Größen, meistert die Procodile Q Feile nahezu alle Herausforderungen, die sich bei Ihren Behandlungen ergeben.

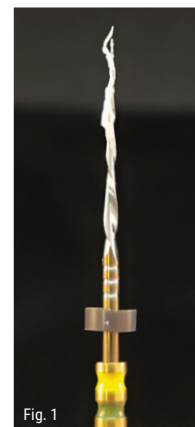


Fig. 1

**Abb. 1:** Das Bild zeigt eine Procodile Q nach der Entfernung einer großen Menge Debris.

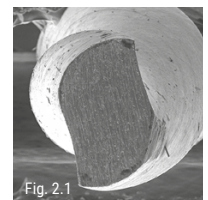


Fig. 2.1

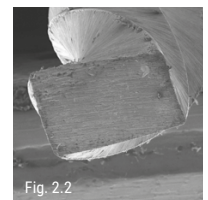


Fig. 2.2

Querschnittsaufnahmen der ISO 035 Feilen.

**Abb. 2.1** zeigt eine Procodile Q Feile, die über einen feineren Schneidewinkel mit ~106° Schneidekante verfügt.

**Abb. 2.2** zeigt eine WaveOne Gold® Feile, ein Parallelogramm-Design mit ~85° Schneidekante, was zu einer eher kratzenden Art der Instrumentierung führt.

<sup>1</sup> Beltran, A. S. M., Dadarkar, F. and Jaramillo, D. E. (2022). Comparison of Dentin Debris Extrusion After the Use of WaveOne Gold and Procodile Q NiTi File. *Online Journal of Dentistry & Oral Health*, 6(1), pp. 1–5.

<sup>2</sup> Cowen, M., Power, J. M., (2022). Laboratory Evaluation of Procodile Q Endodontic Files. *DENTAL ADVISOR Biomaterials Research Results*.

<sup>3</sup> ebd.

<sup>4</sup> ebd.

<sup>5</sup> Beltran, A. S. M., Dadarkar, F. and Jaramillo, D. E. (2022). Comparison of Dentin Debris Extrusion After the Use of WaveOne Gold and Procodile Q NiTi File. *Online Journal of Dentistry & Oral Health*, 6(1), pp. 1–5.

**Komet Dental**

Gebr. Brasseler GmbH & Co. KG  
Trophagener Weg 25 · 32657 Lemgo  
Postfach 160, 32631 Lemgo · Germany  
Telefon +49 (0) 5261 701-0

Verkauf Deutschland:  
Telefon +49 (0) 5261 701-700  
Telefax +49 (0) 5261 701-289  
info@kometdental.de  
www.kometdental.de

**Komet Austria** Handelsagentur GmbH  
Hellbrunner Straße 15 · 5020 Salzburg  
Telefon +43 (0) 662 829-434  
Telefax +43 (0) 662 829-435  
info@kometdental.at  
www.kometdental.at

Brasseler®, Komet®, Art2®, CeraBur®, CeraCut®, CeraDrill®, CeraPost®, DC1®, DIAO®, FastFile®, F360®, F6 SkyTaper®, H4MC®, KometBioSeal®, OccluShaper®, OptiPost®, PolyBur®, PrepMarker®, Procodile®, Procodile Q® und SHAX® sind eingetragene Marken der Gebr. Brasseler GmbH & Co. KG.

ReFlex® und EndoPilot® sind eingetragene Marken der Schlumbohm GmbH & Co. KG

Die im Text genannten Produkte und Bezeichnungen sind zum Teil marken-, patent- und urheberrechtlich geschützt. Aus dem Fehlen eines besonderen Hinweises bzw. des Zeichens ® darf nicht geschlossen werden, dass kein rechtlicher Schutz besteht.

Dieses Werk ist urheberrechtlich geschützt. Alle Rechte, auch die der Übersetzung, des Nachdrucks und der Vervielfältigung auch von Teilen daraus, sind vorbehalten. Kein Teil des Werkes darf ohne schriftliche Genehmigung des Herausgebers in irgendeiner Form (Fotokopie, Mikrofilm oder ein anderes Verfahren), reproduziert oder unter Verwendung elektronischer Systeme verarbeitet werden.

Produkt- und Farbänderungen sowie Druckfehler vorbehalten.

Stand: April 2024