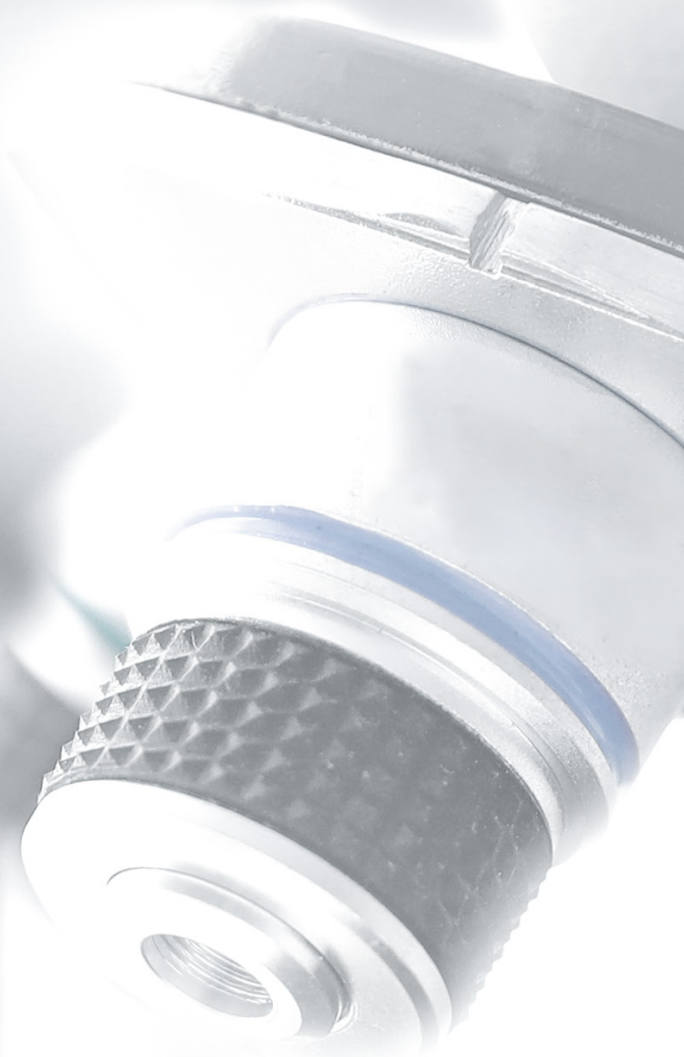




La série de limes **Q** traitées thermiquement.

Prouvé par plusieurs tests et études.



FQ.

Efficacité et durée de vie incomparables.

La FQ sort gagnante de la dernière étude Dental Advisor.

Lorsque vous réalisez un traitement canalaire, vous faites confiance à la performance de vos instruments. Une étude récente du Dental Advisor Biomaterials Research Center révèle aujourd'hui la fiabilité inégalée des limes rotatives FQ.

Une révolution en matière de vitesse de coupe.

Les données montrent des résultats remarquables en termes d'efficacité de coupe des limes rotatives FQ. Comparées à ProTaper Ultimate™, les limes FQ présentent une vitesse de coupe, supérieure de 24 % à celle de la concurrence.¹

Une référence pour les traitements approfondis.

Une élimination efficace des débris joue un rôle crucial dans la réussite des traitements endodontiques, et les limes rotatives FQ ont démontré leur supériorité à cet égard. Elles surpassent de loin les ProTaper Ultimate™ en matière d'élimination des débris. Les rainures prononcées des limes rotatives FQ contribuent à la formation de longues bandes de copeaux et garantissent ainsi une élimination complète des débris dans les canaux.

Une performance durable.

En ce qui concerne la résistance à la fatigue cyclique, FQ se distingue comme une véritable championne. Les données montrent que ces limes présentent une augmentation remarquable de 110 % à 228 % de la résistance à la fatigue cyclique par rapport à ProTaper Ultimate™. Plus impressionnant encore, toutes les limes ont survécu au seuil exigeant des trois canaux, prouvant ainsi leur durée de vie inégalée.

FQ pose de nouveaux jalons.

Ces conclusions soulignent les performances et la fiabilité exceptionnelles des limes rotatives FQ et en font le choix privilégié des dentistes à la recherche d'instruments endodontiques de qualité.

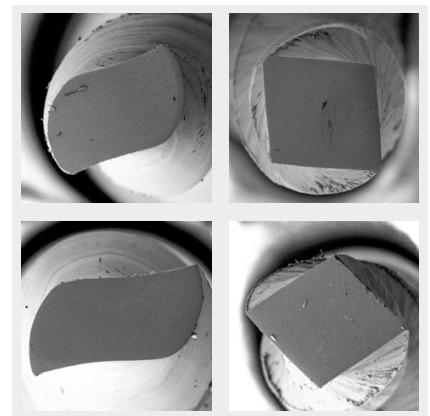


Fig. 1: Représentations du profil des limes rotatives 20.06 FQ et 20.07 ProTaper Ultimate, coupées à 8 mm et 13 mm de la pointe. Les limes ProTaper Ultimate ont un design en parallélogramme avec une arête de coupe variable de ~85-105°. Les limes FQ ont un angle de coupe plus pointu avec ~110-130° d'arête de coupe avec 2 surfaces lisses en forme de S qui réduisent le déplacement du canal et l'effet de vissage et facilitent l'élimination des débris.



Fig 2: Image comparative des limes après élimination des débris pour illustrer les différences de capacité de coupe

¹ Cowen, M., Powers, J. M. (2023). **Laboratory Evaluation of FQ Rotary Endodontic Files.** DENTAL ADVISOR, Biomaterials Research Results

² cf.

³ cf.

Procodile Q. Une nouvelle dimension de sécurité.

Une flexibilité inégalée.

Procodile Q est la première lime en mouvement alternatif asymétrique traitée thermiquement avec une âme centrale à conicité variable. Le traitement thermique offre la possibilité d'une pré-courbure tout en offrant un niveau de flexibilité sans précédent. Cela signifie que même les canaux radiculaires courbés peuvent être préparés de manière optimale. Des études menées par l'Université of Texas Health Science Center à Houston le confirment : la flexibilité des nouvelles limes Procodile Q est nettement supérieure à celle des limes WaveOne Gold®.¹

Une sécurité sans précédent.

La lime Procodile Q est également une pionnière en matière de résistance. Les données du Dental Advisor Biomaterials Research Center indiquent clairement que la résistance à la fatigue cyclique de Procodile Q est supérieure de 197 % à 325 % à celle de WaveOne Gold®. Cela réduit le risque de fractures de la lime et contribue ainsi à un traitement plus sûr.²

L'étude du Dental Advisor Biomaterials Research Center a également examiné la désérialisation des limes et a abouti aux résultats suivants alors qu'après le traite-

ment de trois canaux, les trois tailles de limes WaveOne Gold® ont montré une désérialisation significative, ce n'était le cas que pour une seule taille de limes Procodile Q. Les limes Procodile Q se distinguent donc aussi nettement en termes de résistance à la désérialisation.³

Une efficacité élevée.

L'étude Dental-Advisor révèle également qu'avec une vitesse de coupe 16 % supérieure à celle des limes WaveOne Gold, Procodile Q est parfaitement adaptée à une préparation rapide et efficace des canaux radiculaires.⁴

L'âme centrale de la lime, à conicité variable, garantit également une élimination efficace des tissus infectés et facilite l'évacuation coronaire des débris. Cela permet de réduire le risque d'infections postopératoires.⁵

Procodile Q : la lime plus efficace, plus flexible et plus résistante.

Toutes les études le démontrent : avec sa flexibilité exceptionnelle, sa résistance à la fatigue cyclique, son haut niveau de sécurité et sa polyvalence en termes de tailles de limes, la lime Procodile Q répond à presque tous les défis que vous pourriez rencontrer lors de vos traitements.

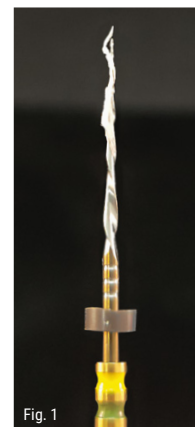


Fig. 1 : Image comparative des limes après élimination des débris pour illustrer les différences de capacité de coupe.

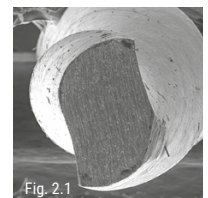


Fig. 2.1

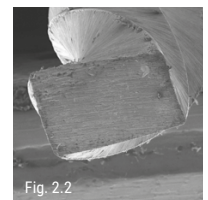


Fig. 2.2

Photos de la section transversale des limes moyennes #035.

La **figure 2.1** montre une lime Procodile Q, qui présente un angle de coupe plus fin avec une arête de coupe de ~106°.

La **figure 2.2** montre une lime WaveOne Gold avec un design en parallélogramme dotée d'une arête de coupe de ~85°, ce qui conduit plutôt à un type d'instrumentation avec fonctionnement par grattage.

¹ **Beltran, A. S. M., Dadarkar, F. and Jaramillo, D. E. (2022).** Comparison of Dentin Debris Extrusion After the Use of WaveOne Gold and Procodile Q NiTi File. *Online Journal of Dentistry & Oral Health*, 6(1), pp. 1–5.

² **Cowen, M., Power, J. M., (2022).** Laboratory Evaluation of Procodile Q Endodontic Files. *DENTAL ADVISOR Biomaterials Research Results*.

³ **Cowen & Power,** Laboratory Evaluation of Procodile Q Endodontic Files.

⁴ **Cowen & Power,** Laboratory Evaluation of Procodile Q Endodontic Files.

⁵ **Beltran et al.** Comparison of Dentin Debris Extrusion.

Komet Dental

Gebr. Brasseler GmbH & Co. KG
Trophagener Weg 25 · 32657 Lemgo
Postfach 160, 32631 Lemgo · Germany
Telefon +49 (0) 5261 701-0
hello@kometdental.com
Contact for dealers:
export@kometdental.de

Verkauf Deutschland:
Telefon +49 (0) 5261 701-700
Telefax +49 (0) 5261 701-289
info@kometdental.de
www.kometdental.de

Export:
Telefon +49 (0) 5261 701-0
Telefax +49 (0) 5261 701-329
export@kometdental.de
www.kometdental.com

Komet Austria Handelsagentur GmbH
Hellbrunner Straße 15 · 5020 Salzburg
Telefon +43 (0) 662 829-434
Telefax +43 (0) 662 829-435
info@kometdental.at
www.kometdental.at

Komet France

18 rue · Fourcroy · 75017 Paris
Phone +33 (0) 1 43 48 89 90
info@komet.fr
www.komet.fr

Komet Italy

Via Gianbattista Morgagni 36,
37 135 Verona
Phone +39 (0) 45 11171911
info@komet.it
www.kometacademy.it

Komet USA

3042 Southcross Blvd Suite 101,
Rock Hill · SC 29730
Phone +1 888566 3887
info@kometusa.com
www.kometusa.com

Brasseler®, Komet®, Art2®, CeraBur®, CeraCut®, CeraDrill®,
CeraPost®, DC1®, DIAO®, FastFile®, F360®, F6 SkyTaper®,
H4MC®, KometBioSeal®, OccluShaper®, OptiPost®, PolyBur®,
PrepMarker®, Procodile®, Procodile Q® et SHAX® sont des
marques déposées de Gebr. Brasseler GmbH & Co. KG.

ReFlex® et EndoPilot® sont des marques déposées de
Schlumbohm GmbH & Co. KG

Quelques-uns des produits ou désignations dans le texte
sont protégés par la loi sur les droits d'auteur, les droits
sur la marque ou par un brevet. L'absence éventuelle d'une
référence spéciale ou le signe ® n'exclut pas l'existence
d'une telle protection juridique.

Cette œuvre est protégée par la loi sur les droits d'auteur.
Tous droits réservés, y compris ceux de la traduction, copie
et de la réimpression partielle ou complète. Tous droits de
reproduction, même d'extraits (photocopie, microfilm ou un
autre procédé, ou la sauvegarde sur informatique de toutes
sortes) sont réservés et assujettis à notre autorisation
écrite.

Sauf modification de produit ou couleur ou de fautes
d'impression.

Fait en Février 2024