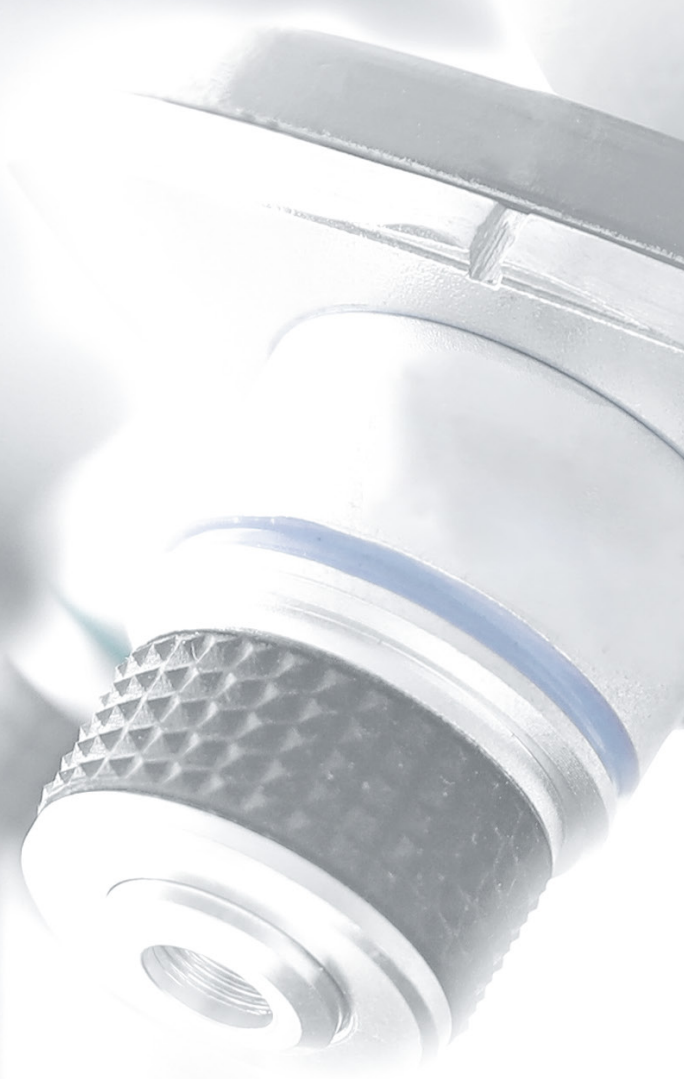




La serie **Q** tratada
térmicamente de Komet Dental.
Pruebas y estudios.



FQ.

Eficacia y vida útil incomparables.

FQ sale victorioso del último estudio de Dental Advisor.

Al realizar un tratamiento endodóntico, confiamos en el rendimiento de los instrumentos. Un estudio reciente del Dental Advisor Biomaterials Research Center revela ahora la fiabilidad sin precedentes de las limas rotatorias FQ.

Una revolución en la velocidad de corte.

Los datos muestran resultados notables en la eficacia de corte de las limas rotatorias FQ. En comparación con ProTaper Ultimate™, las limas FQ muestran una impresionante velocidad de corte un 24 % superior a la competencia.¹

A la vanguardia de los tratamientos exhaustivos

La eliminación eficaz de los residuos es fundamental para el éxito de los tratamientos endodónticos, y las limas rotatorias FQ han demostrado su superioridad en este sentido. Superan con creces a las ProTaper Ultimate™ en la eliminación de restos.² Las ranuras pronunciadas de las limas rotatorias FQ ayudan a crear largas tiras de viruta, asegurando así una eliminación completa de las virutas de los conductos.

Rendimiento duradero.

En términos de resistencia a la fatiga cíclica, FQ es un auténtico campeón. Los datos muestran que estas limas tienen un notable aumento del 110 % al 228 % en resistencia a la fatiga cíclica en comparación con ProTaper Ultimate™. Aún más impresionante es que todas las limas han sobrevivido al exigente umbral de tres canales, lo que demuestra su inigualable durabilidad.

FQ establece nuevas normas.

Estos resultados subrayan el excepcional rendimiento y fiabilidad de las limas rotatorias FQ, que las convierten en la elección preferida de los dentistas que buscan instrumentos endodónticos de alta calidad.

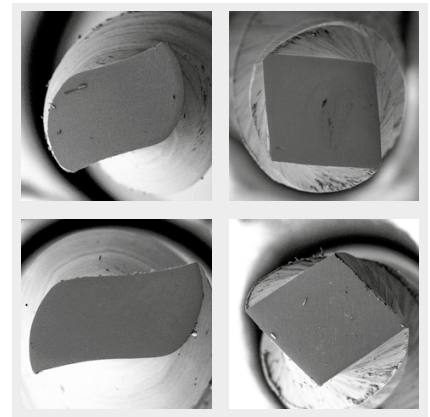


Fig. 1: Vistas transversales de las limas rotatorias 20.06 FQ y 20.07 ProTaper Ultimate, cortadas a 8 mm y 13 mm de la punta. Las limas ProTaper Ultimate tienen un diseño de paralelogramo con un ángulo de corte variable de ~85-105°. Las limas FQ tienen un ángulo de corte más agudo con filos de ~110-130° con 2 superficies lisas en forma de S que reducen el des-plazamiento del canal y el efecto de atornillado y facilitan la eliminación de virutas.



Fig 2: Imagen comparativa de las limas tras la eliminación de virutas para ilustrar las diferencias en la eficacia del corte.

¹ Cowen, M., Powers, J. M. (2023). **Laboratory Evaluation of FQ Rotary Endodontic Files.** DENTAL ADVISOR, Biomaterials Research Results

² cf.

³ cf.

Procodile Q.

Un nuevo sentido de seguridad.

Flexibilidad extraordinaria.

Procodile Q de Komet es la primera lima recíprocante tratada térmicamente con núcleo con conicidad variable. Gracias al tratamiento térmico, la lima puede ser pre-doblada y, al mismo tiempo, ofrece un nuevo nivel de flexibilidad: incluso los conductos muy curvados pueden prepararse de forma óptima. Los estudios realizados por el Centro de Ciencias de la Salud de la Universidad de Texas en Houston confirman que: la flexibilidad de la nueva lima Procodile Q es significativamente mejor que la de la lima WaveOne Gold®.¹

Seguridad sin precedente.

La lima Procodile Q es líder también en términos de resistencia. Los datos del Dental Advisor Biomaterials Research Center muestran claramente que la resistencia a la fatiga cíclica de Procodile Q es entre un 197 % y un 325 % superior a la de WaveOne Gold®. Esto reduce el riesgo de fracturas de las limas y contribuye a un tratamiento más seguro.² El estudio del Dental Advisor Biomaterials Research Center también examinó la alineación no deseada de las roscas de las limas y descubrió lo siguiente: Mientras que los tres tamaños de limas WaveOne Gold® mostraron una alineación

significativa tras el tratamiento de tres conductos, esto sólo ocurrió con un tamaño de lima Procodile Q. Por lo tanto, las limas Procodile Q también destacan claramente en términos de resistencia a la destorsión de la rosca.³

Extremadamente eficiente.

El estudio de Dental Advisor también muestra que con una velocidad de corte de un 16% superior a la de las limas WaveOne Gold®, Procodile Q es la solución ideal para una preparación rápida y eficaz del conducto radicular. La lima con un núcleo con conicidad variable también garantiza una eliminación eficaz del tejido infectado y la eliminación de detritos en la zona coronal. Esto puede reducir el riesgo de infecciones postoperatorias.⁵

La lima más eficiente, flexible y resistente.

Todos los estudios lo demuestran: con su extraordinaria flexibilidad, alta resistencia a la fatiga cíclica y alto nivel de seguridad, la lima Procodile Q, disponible en muchos tamaños diferentes, es capaz de enfrentarse a casi cualquier reto que planteen sus tratamientos.

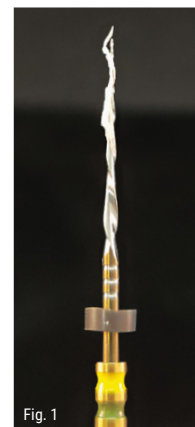


Fig. 1: muestra una lima Procodile Q después de haber removido una gran cantidad de detritos.

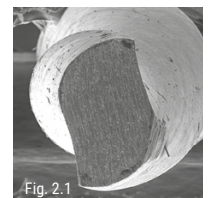


Fig. 2.1

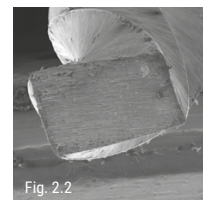


Fig. 2.2

Fotos de la sección transversal de las limas medias #035.

Fig. 2.1 muestra una lima Procodile Q, que tiene un ángulo de corte más fino con una arista cortante de ~106°.

Fig. 2.2 muestra una lima WaveOne Gold con un diseño de paralelogramo y una arista cortante de ~85°, que conduce más bien a un instrumento con modo de funcionar por raspado.

¹ Beltran, A. S. M., Dadarkar, F. and Jaramillo, D. E. (2022). Comparison of Dentin Debris Extrusion After the Use of WaveOne Gold and Procodile Q NiTi File. *Online Journal of Dentistry & Oral Health*, 6(1), pp. 1–5.

² Cowen, M., Power, J. M., (2022). Laboratory Evaluation of Procodile Q Endodontic Files. *DENTAL ADVISOR Biomaterials Research Results*.

³ Cowen & Power, Laboratory Evaluation of Procodile Q Endodontic Files.

⁴ Cowen & Power, Laboratory Evaluation of Procodile Q Endodontic Files.

⁵ Beltran et al. Comparison of Dentin Debris Extrusion.

Komet Dental

Gebr. Brasseler GmbH & Co. KG
Trophagener Weg 25 · 32657 Lemgo
Postfach 160, 32631 Lemgo · Germany
Telefon +49 (0) 5261 701-0
hello@kometdental.com
Contact for dealers:
export@kometdental.de

Verkauf Deutschland:
Telefon +49 (0) 5261 701-700
Telefax +49 (0) 5261 701-289
info@kometdental.de
www.kometdental.de

Export:
Telefon +49 (0) 5261 701-0
Telefax +49 (0) 5261 701-329
export@kometdental.de
www.kometdental.com

Komet Austria Handelsagentur GmbH
Hellbrunner Straße 15 · 5020 Salzburg
Telefon +43 (0) 662 829-434
Telefax +43 (0) 662 829-435
info@kometdental.at
www.kometdental.at

Komet France

18 rue · Fourcroy · 75017 Paris
Phone +33 (0) 1 43 48 89 90
info@komet.fr
www.komet.fr

Komet Italy

Via Gianbattista Morgagni 36,
37 135 Verona
Phone +39 (0) 45 11171911
info@komet.it
www.kometacademy.it

Komet USA

3042 Southcross Blvd Suite 101,
Rock Hill · SC 29730
Phone +1 888566 3887
info@kometusa.com
www.kometusa.com

Brasseler®, Komet®, Art2®, CeraBur®, CeraCut®, CeraDrill®, CeraPost®, DC1®, DIA0®, FastFile®, F360®, F6 SkyTaper®, H4MC®, KometBioSeal®, OccluShaper®, OptiPost®, PolyBur®, PrepMarker®, Procodile®, Procodile Q® et SHAX® son marcas registradas de Gebr. Brasseler GmbH & Co. KG.

ReFlex® y EndoPilot® son marcas registradas de Schlumbohm GmbH & Co. KG

Los productos y las denominaciones comerciales que figuran en estas páginas se encuentran protegidos en parte por patente o por derecho de autor o de marcas. La ausencia de una nota específica o la no figuración del signo ® no significa que no exista tal protección jurídica.

Esta obra está protegida por derecho de autor. Todos los derechos de divulgación, incluyendo reproducción total o parcial de fotos o textos, reimpresiones o extractos, almacenamiento, recuperación o difusión mediante cualquier sistema, están reservados y requieren de nuestro consentimiento por escrito.

Los colores y los productos están sujetos a alteraciones, exceptuando errores de impresión.

Hecho en Febrero de 2024