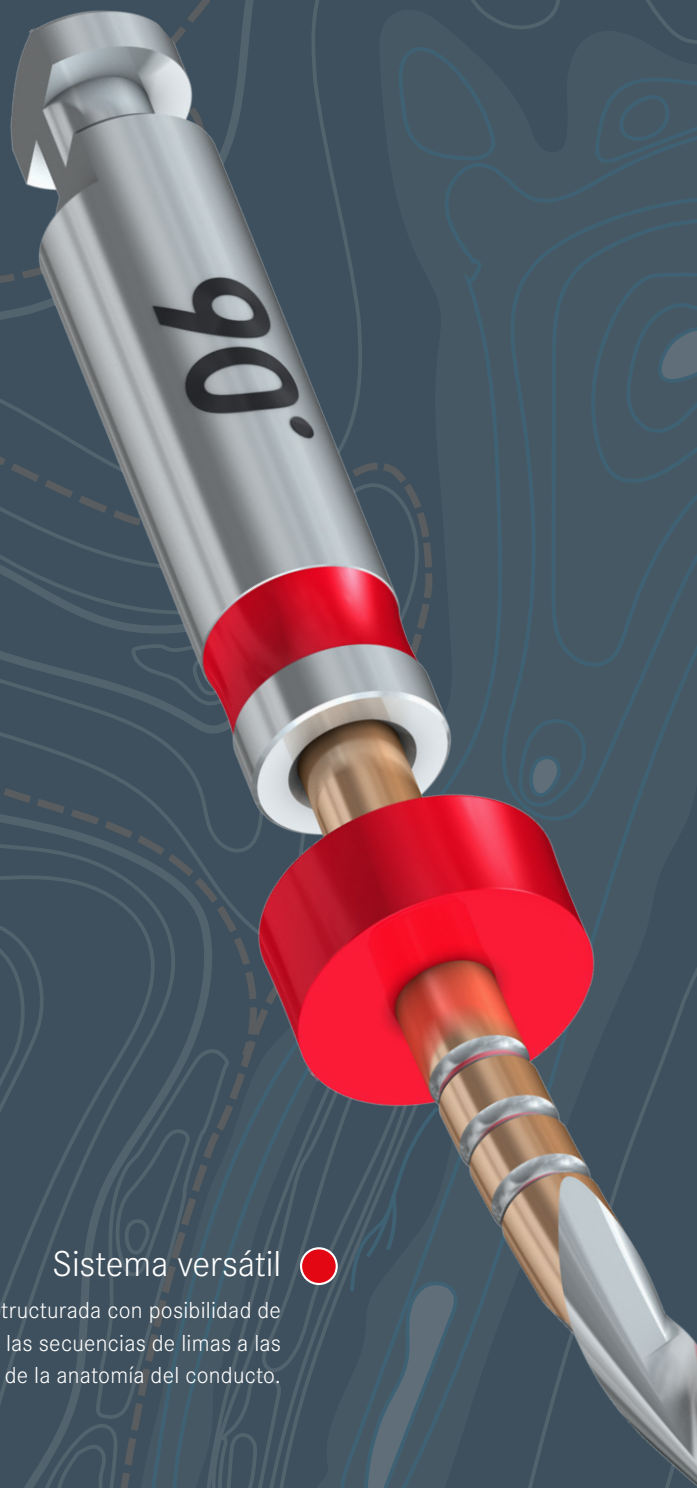




FQ. La solución fácil para una endodoncia exitosa





Brasseler®, Komet®, Art2®, CeraBur®, CeraCut®, CeraDrill®, CeraPost®, DC1®, DIAO®, FastFile®, F360®, F6 SkyTaper®, H4MC®, KommetBioSeal®, OccluShaper®, OptiPost®, PolyBur®, PrepMarker®, Procodile®, Procodile Q® y SHAX® son marcas registradas de Gebr. Brasseler GmbH & Co. KG.

ReFlex® y EndoPilot® son marcas registradas de Schlumbohm GmbH & Co. KG

Los productos y las denominaciones comerciales que figuran en estas páginas se encuentran parcialmente protegidos por patente o derechos de autor. La ausencia de una nota específica o la no figuración del signo ® no significa que no exista tal protección.

Esta obra está protegida por derechos de autor. Todos los derechos de divulgación, incluyendo traducción, reimpresión y reproducción total o parcial, están reservados. Ninguna parte de esta obra puede ser reproducida de ninguna forma (fotocopias, microfilm u otro procedimiento) o utilizada en sistemas electrónicos sin la autorización por escrito del editor.

Nos reservamos modificaciones en productos y sus colores, así como en los errores de impresión.

Impreso en abril de 2023

Sistema versátil ●

Secuencia básica clara y bien estructurada con posibilidad de adaptar individualmente las secuencias de limas a las necesidades específicas de la anatomía del conducto.

Níquel-titanio tratado térmicamente** ●

Mejor acceso a los conductos radiculares y riesgo reducido de desplazamiento del conducto y resaltes indeseados.

** Excepto FQ Glider

FQ. eficiente, flexible, fiable.

Cada tratamiento endodóntico es único. Y así es FQ: un sistema innovador para hacer el tratamiento más fácil, eficaz y seguro. Se trata de una solución integral impresionante que transforma la experiencia de Komet en una nueva generación de limas radiculares. Este nuevo sistema de limas rotatorias de níquel-titanio permite un tratamiento eficaz y mínimamente invasivo de los conductos radiculares difíciles. El núcleo innovativo de la lima con conicidad variable y sección transversal en doble S asegura una flexibilidad extraordinaria y una reducción de sustancia efectiva. Las limas precurvables cortan con facilidad y garantizan un trabajo agradable y seguro.

Níquel-titanio tratado térmicamente

La mayor resistencia a la fatiga cíclica minimiza el riesgo de fractura de la lima. La doblabilidad inicial y flexibilidad de la lima aseguran un mejor acceso al conducto reduciendo el riesgo de desplazamiento del conducto y la creación de resaltes indeseados.

Sección transversal en forma de doble-S

Tratamiento eficiente gracias a la excelente capacidad de corte. El núcleo estrecho confiere a la lima óptima flexibilidad.

Núcleo con conicidad variable*

Con su núcleo con conicidad variable, la lima dispone de unos espacios para la evacuación de los detritos ampliados, resultando en una remoción aún más eficiente del tejido infectado y un tratamiento más corto

Gracias al material tratado térmicamente, el núcleo de la lima de conicidad variable es muy flexible. Incluso en los canales curvos, la lima sigue el curso anatómico del conducto y la preparación puede realizarse con seguridad.



Grandes espacios para la óptima evacuación de las virutas

Núcleo idealmente adaptado para alta flexibilidad

● Sección transversal en doble-S único y un núcleo con conicidad variable*

Evacuación aún más eficiente del tejido infectado fuera del conducto, resultando en un tiempo de preparación optimizado

*para instrumentos con conicidad .06

FQ.

Paso a paso.

Sistema conciso. Secuencia básica claramente estructurada (pasos 1-3) con un número de instrumentos bien adaptados para ahorrar tiempo durante los tratamientos del conducto radicular.

Sin embargo, la amplia gama de limas versátiles también permite la compilación de secuencias de limas adaptadas individualmente a los requisitos de la anatomía del canal.



[01] Preparación de la entrada del conducto con el Opener FQ.



[02] Desobstrucción del conducto con limas manuales y preparación mecánica de una vía de deslizamiento con la lima FQ Glider.



[03] Preparación del conducto con las limas FG Shaping. En función de los requerimientos anatómicos, elija una secuencia entre conicidad .04 y conicidad .06.



Acabado del conducto hasta el tamaño de preparación deseado con las limas FQ Finishing

020



015



1

Ensancho de acceso Opener FQ

2

Vía de deslizamiento FQ Glider

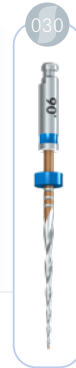
Conicidad .04

para tratamientos mínimamente invasivos



Conicidad .06

para la mayoría de los casos clínicos



opcional: dar forma

3

dar forma

acabar

FQ. Sistema.

FQ Opener

- para dar forma a la entrada del conducto y así asegurar un acceso recto e ideal al sistema radicular
- acceso a conductos estrechos sobre todo MB2
- se enrosca fácilmente para acceder a la entrada del conducto



● **FQ08L19.204.020**

FQ Glider

- facilita una pasada óptima y eficaz a las limas de preparación
- crea una vía de deslizamiento funcional y repetible
- en comparación con una creación de la vía de deslizamiento meramente manual, el usuario ahorra un tiempo valioso



○ **FQ03L25.204.015**

Puede ser utilizado en todos los motores endodónticos de uso corriente con los parámetros siguientes:

	Torque [Ncm]
FQ Opener	2,4
FQ Glider	0,8
FQ Taper .04 (020 - 035)	1,8
FQ Taper .06 (020 - 030) FQ Taper .04 (045 - 055)	2,4

Speed [rpm]

300 (max. 500)

Limas FQ | conicidad .04

- concepto de tratamiento mínimamente invasivo
- máxima preservación de la estructura del diente y preservación de la trayectoria natural del conducto
- idealmente apropiado para la obturación con un solo cono



● **FQ04L25.204.020**



● **FQ04L25.204.025**



● **FQ04L25.204.030**



● **FQ04L25.204.035**



○ **FQ04L25.204.045**



● **FQ04L25.204.055**

Limas FQ | conicidad .06

- preparación óptima para una limpieza eficaz del conducto radicular
- máxima flexibilidad cuando se trata de elegir el método de obturación
- perfectamente apto para cualquier tipo de obturación, incluso obturación vertical caliente
- particularmente eficiente para retratamientos



● **FQ06L25.204.020**



● **FQ06L25.204.025**



● **FQ06L25.204.030**

Disponible en longitudes 21 mm, 25 mm y 31 mm (6 limas en cada embalaje blister)

FQ Surtido

SORT207

● **FQ08L19.204.020**

○ **FQ03L25.204.015**

● **FQ04L25.204.020**

● **FQ04L25.204.025**

● **FQ04L25.204.030**

● **FQ04L25.204.035**

Disponible en longitudes 25 mm (6 limas en cada embalaje blister)



FQ. Motores.

EnGo Motor endodóntico

- sin cable
- ajustes individuales
- ergonomía sofisticada
- vista óptima
- localizador de ápice integrado
- motor eléctrico sin escobillas

EndoPilot

- motor endodóntico, localizador de ápice y obturación termoplástica todo en uno
- el software del EndoPilot puede actualizarse posteriormente con DownPack y BackFill
- funciona con pilas e interruptor remoto
- menú claramente estructurado y operación sencilla, gracias a la pantalla táctil
- biblioteca de limas con numerosos sistemas de limas programadas
- determinación precisa de la longitud en tiempo real

EnGO13 Motor endodóntico



EP014 EndoPilot
(EPDP - DownPack/EPBF - BackFill)

FQ. Obturación.

La obturación. Paso a paso.



[01] Después del enjuague final, seque el sistema radicular con puntas de papel de forma congruente y adapte la gutapercha

KometBioSeal es un sellador biocerámico que cumple todos los requisitos exigidos a un material de obturación radicular moderno. Las ventajas clínicas de un vistazo:



[02] Rellene el sistema de conductos radiculares con KometBioSeal a través de la punta fina de una jeringa de aplicación.

- excelente biocompatibilidad
- perfecta adherencia y fácil aplicación
- efecto antibacteriano
- radiopacidad excepcional

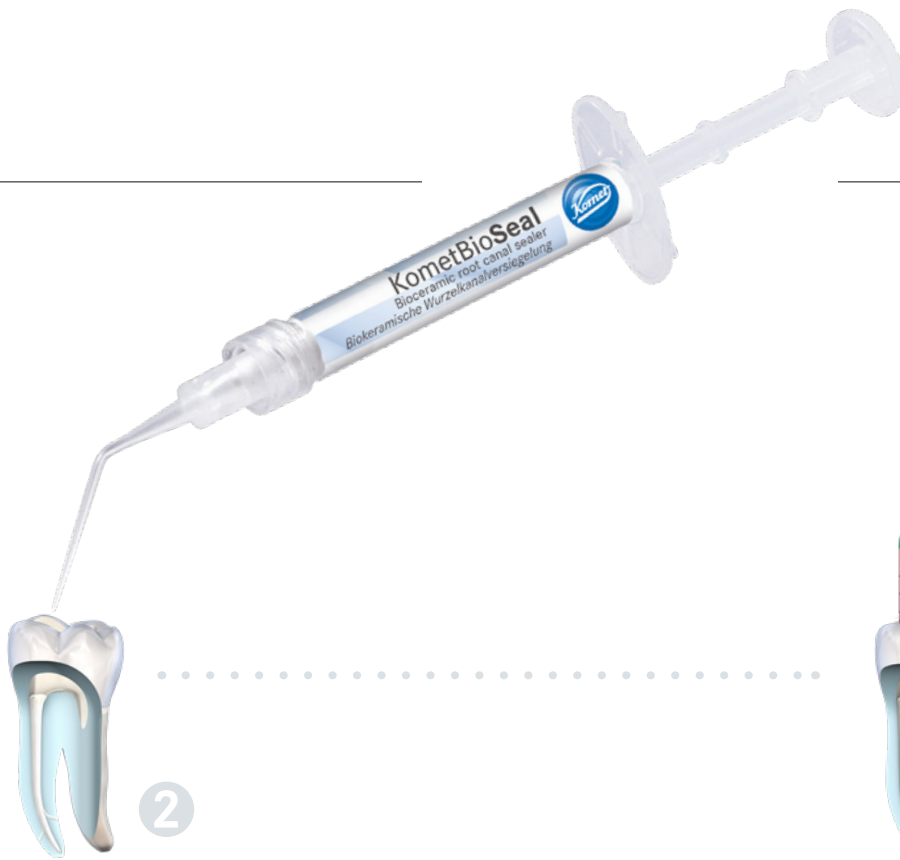


[03] Introduzca la punta de gutapercha con movimientos a empujones y córtela a la longitud de trabajo correcta, por ejemplo con la pieza de mano EndoPilot Downpack.

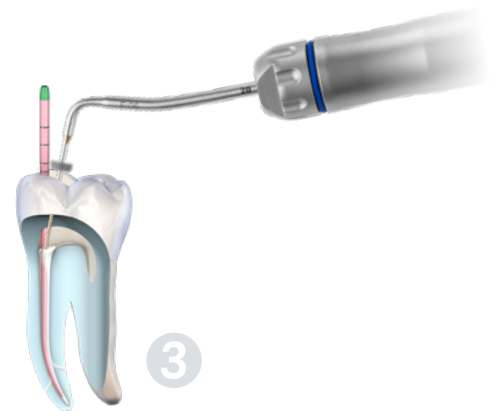


FQ Puntas de papel adaptados a la preparación con el sistema FQ. Código de color, graduados





2



3

BCS1 KometBioSeal
Material de obturación radicular biocerámico

FQ Puntas de gutapercha adaptados a la preparación con el sistema FG
Código de color, graduados



FQ.

Caso clínico.



Dr. David Christofzik

Especialista en endodoncia y traumatología, Kiel /Alemania

"Me gusta trabajar con FQ.

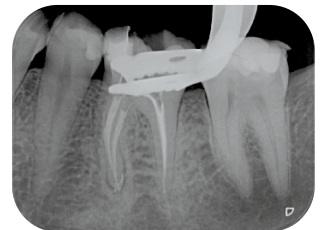
Para mí, el sistema ofrece la solución completa para una endodoncia segura. Al mismo tiempo, una secuencia básica clara ayuda a ahorrar tiempo durante la preparación y proporciona una curva de aprendizaje rápida para cada usuario."



Radiodiagnóstico



Punta maestro



Obturación



Rafael Michiels

Especialista en endodoncia Hassel/Bélgica

"El sistema FQ permite a los médicos generales proceder con mucha más seguridad y confianza, mientras que la gran versatilidad de los instrumentos permite a los especialistas responder individualmente a las anatomías de canal más complicadas, como se muestra en el caso del paciente."



Radiodiagnóstico



Punta maestro



Obturación

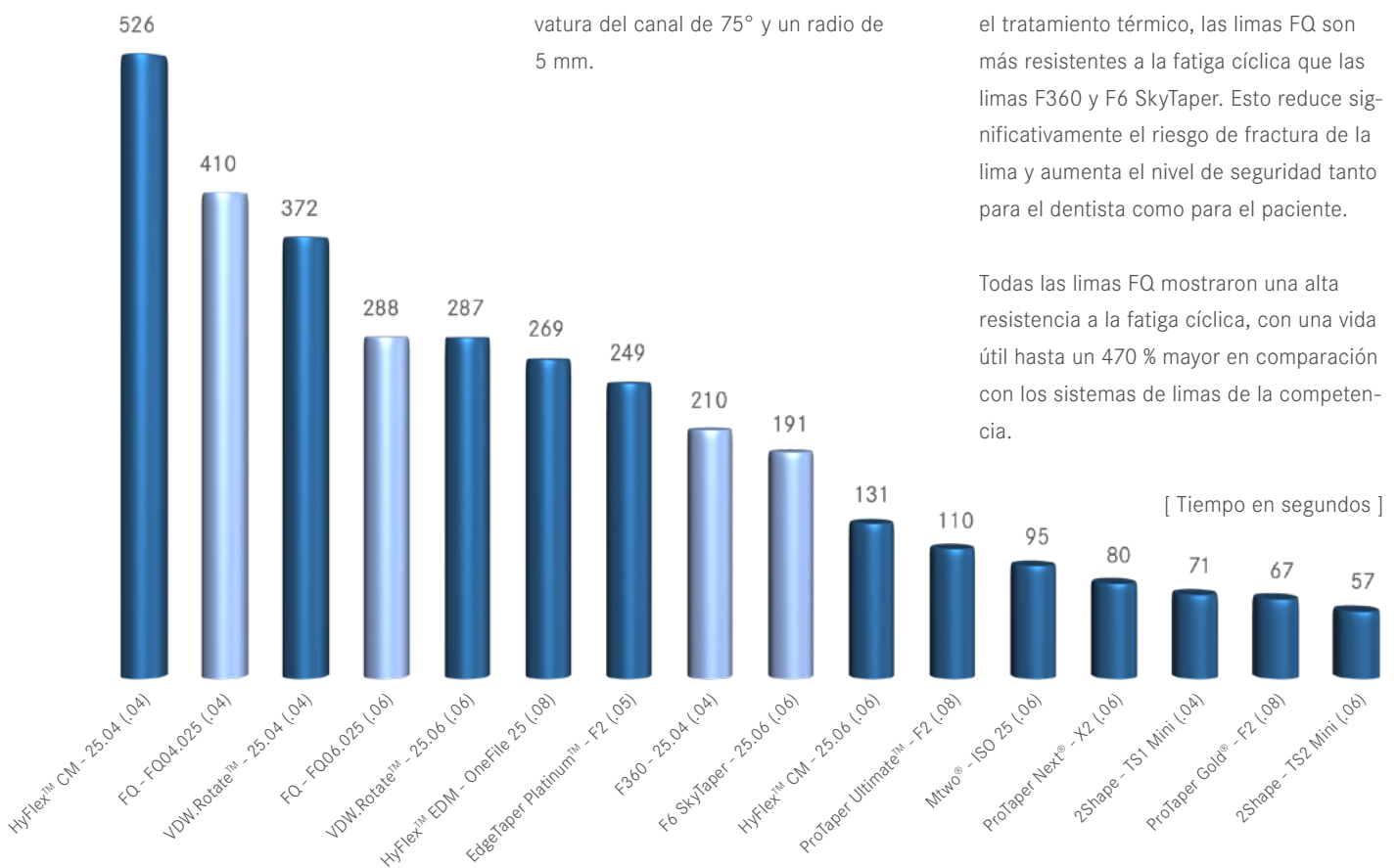


FQ. Resistencia a la fatiga cíclica*.

Resistencia a la fatiga cíclica de las limas FQ y limas competidoras con una curvatura del canal de 75° y un radio de 5 mm.

Gracias a las características especiales, como la geometría innovadora de la lima y el tratamiento térmico, las limas FQ son más resistentes a la fatiga cíclica que las limas F360 y F6 SkyTaper. Esto reduce significativamente el riesgo de fractura de la lima y aumenta el nivel de seguridad tanto para el dentista como para el paciente.

Todas las limas FQ mostraron una alta resistencia a la fatiga cíclica, con una vida útil hasta un 470 % mayor en comparación con los sistemas de limas de la competencia.



*Basado en pruebas internas. Se dispone de datos de apoyo

Los siguientes sistemas no son marcas registradas de Gebr. Brasseler GmbH & Co. KG.

VDW.Rotate™ - es una marca registrada de DENTSPLY SIRONA Inc.
 ProTaper Ultimate™ - es una marca registrada de DENTSPLY SIRONA Inc.
 ProTaper Next® - es una marca registrada de DENTSPLY SIRONA Inc.
 ProTaper Gold® - es una marca registrada de DENTSPLY SIRONA Inc.
 EdgeTaper Platinum™ - es una marca registrada de Edge Endo, LLC

Mtwo® - es una marca registrada de SWEDEN & MARTINA S.p.a.
 2Shape - es una marca registrada de MICRO MEGA INTERNATIONAL MANUFACTURES
 HyFlex™ CM - es una marca registrada de Coltene/Whaledent, Inc.
 HyFlex™ EDM - es una marca registrada de Coltene/Whaledent, Inc.

Komet Dental
Gebr. Brasseler GmbH & Co. KG
Trophagener Weg 25 · 32657 Lemgo
Postfach 160 · 32631 Lemgo · Germany

Verkauf Deutschland:
Telefon 0800 7701700
Telefax 0800 7701800
info@kometdental.de
www.kometdental.de

Export:
Telefon +49 (0) 5261 701-0
Telefax +49 (0) 5261 701-329
export@kometdental.de
www.kometdental.com

