



# Komet **BioRepair.**

Die Evolution der endodontischen Behandlungen:  
Die Stärke unseres ready-to-use biokeramischen Reparaturmaterials.



## Komet Dental. Ihr Partner für Spitzenleistung.

Seit unserer Gründung im Jahr 1923 durch die Gebrüder Brasseler hat sich Komet Dental von einem kleinen Unternehmen in Lemgo, Deutschland, zu einem der führenden Anbieter im Dentalbereich entwickelt. Unsere Handlungen, Entwicklungen und Innovationen sind stets von einem Ziel geprägt: Ihre Vision einer perfekten Behandlung Wirklichkeit werden zu lassen. Mit über 100 Jahren Erfahrung bieten wir Ihnen hochwertige Lösungen, Instrumente und Dienstleistungen, auf die Sie sich verlassen können – für beste Ergebnisse und einen reibungslosen Praxisablauf.

Die kontinuierliche Optimierung bestehender Lösungen und die Entwicklung innovativer Neuentwicklungen sind tief in unserer DNA verankert. Unsere Überzeugung: Es geht immer noch ein bisschen besser. Wir setzen alles daran, Ihre Arbeit zu erleichtern, Ihre Ergebnisse zu maximieren und Ihre Praxis auf das nächste Level zu heben. Deshalb hören wir niemals auf, Innovationen voranzutreiben.

Wir legen großen Wert auf die enge Zusammenarbeit mit Zahnärztinnen und Zahnärzten. Durch die Verbindung Ihrer wertvollen Erkenntnisse mit unserem Fachwissen ist es möglich ein tiefes Verständnis für Behandlungsprozesse und -vorbereitungen zu entwickeln. Diese Synergie ist der Schlüssel zu unserem Erfolg bei der Entwicklung hochwertiger Produkte und Dienstleistungen, die auf die Bedürfnisse einer Zahnarztpraxis abgestimmt sind.

Komet Dental steht heute nicht nur für Zuverlässigkeit, sondern auch für den Goldstandard rotierender Instrumente. Ob Kronentrenner oder der ikonische „Rosenbohrer“, wir bieten maßgeschneiderte Lösungen für nahezu jede zahnärztliche Behandlung. Darüber hinaus haben wir ein innovatives Endodontie-System entwickelt, das u. a. benutzerfreundliche Feilen beinhaltet und eine besonders sichere und effektive Behandlung ermöglicht.

**Komet. In love with better.**



# Komet **BioRepair**.

Zahnmedizinische Exzellenz neu definiert: Entdecken Sie unsere gebrauchsfertige Lösung für die Erhaltung der Vitalität.

Seit über 100 Jahren ist Komet Dental ein verlässlicher und bedeutender Partner für Zahnärzte weltweit. Unsere Produkte stehen für höchste Qualität und Innovation, die den Praxisalltag erleichtern. Mit der Einführung des neuen Komet BioRepair Putty-Materials setzen wir einen weiteren Meilenstein in der Verbesserung endodontischer Behandlungen und vervollständigen unser umfassendes Portfolio.

Bei der Behandlung von Patienten hat die Erhaltung der natürlichen Zähne oberste Priorität für jeden Zahnarzt. Es gibt jedoch viele Faktoren, die die Behandlung erschweren: Einige haben eine geschwächte Knochenstruktur, während andere Patienten Lösungen benötigen, die ihr Wurzelwachstum nicht beeinträchtigen.

Unser Komet BioRepair ist die Antwort auf diese Herausforderungen. Dieses innovative Material eignet sich für acht verschiedene Indikationen und wurde speziell für komplexe Fälle entwickelt. Die biokeramische Formel fördert die Neubildung von periradikulärem Zement und stimuliert die Reparaturprozesse in geschädigten Geweben. So können Zahnärzte nun Behandlungen durchführen, die bisher undenkbar waren.

Darüber hinaus wird Komet BioRepair als gebrauchsfertige Lösung geliefert, was Zeit und Geld spart. Da das Material nicht in der Praxis angemischt werden muss, können Sie bei jeder Anwendung sofort von der gleichbleibend hohen Komet Qualität profitieren. Entdecken Sie mit Komet BioRepair Putty eine neue Dimension der endodontischen Behandlung und bieten Sie Ihren Patienten die beste Versorgung für den langfristigen Erhalt ihrer natürlichen Zähne.





# Komet **BioRepair**.

Der Allrounder für Ihre endodontischen Behandlungen.

Mit Komet BioRepair haben Sie die Möglichkeit Ihre Patienten mithilfe nur einer benutzerfreundlichen Lösung zu behandeln. Komet BioRepair hebt Ihre endodontischen Behandlungen auf die nächste Stufe. Entdecken Sie die bemerkenswerten Eigenschaften von Komet BioRepair und profitieren Sie von einer optimierten Behandlungseffizienz, herausragenden Ergebnissen und zufriedenen Patienten, die die Vorteile einer fortschrittlichen endodontischen Therapie erleben.

## **8 verschiedene Indikationen – eine All-in-One-Lösung.**

Komet BioRepair ist die ideale Lösung für die effektive Behandlung von acht verschiedenen Indikationen. Dank dieser All-in-One-Lösung können Sie jede Behandlung mit dem gleichen, einfach anzuwendenden Material durchführen.

### **Einfache Anwendung.**

Komet BioRepair Putty wird als vorgemischte Lösung geliefert, was nicht nur eine einfache Anwendung gewährleistet, sondern auch schnellere Behandlungen ermöglicht.

### **Vitalitätserhaltung und Stimulierung der Regeneration.**

Die hervorragenden Eigenschaften zur Vitalitätserhaltung und Gewebestimulation von Komet BioRepair machen es zu einer besonders geeigneten Lösung für die Behandlung anspruchsvoller Patientenfälle.

### **Keine Verfärbung trotz umfangreicher Zahnreparaturen.**

Ein weiterer Vorteil von Komet BioRepair liegt in seinen ästhetischen Eigenschaften, da die Farbe der behandelten Zähne, anders als bei bspw. MTA Reperaturzementen, auch bei umfangreichen Reparaturen nicht beeinträchtigt wird.



#### → **Hydrophiles Material.**

Das Material unseres Puttys ist hydrophil und benötigt Feuchtigkeit, um den Aushärtungsprozess zu starten. Dies erleichtert Ihnen die Arbeit erheblich, da die Kavität vor der Applikation nicht vollständig getrocknet werden muss.

#### **All-in-One-Lösung.**

Komet BioRepair ist, bei acht verschiedenen Indikationen geeignet und kann somit eine Vielzahl anderer Materialien ersetzen. Diese Vielseitigkeit vereinfacht Ihr Lagermanagement erheblich.

#### → **Hemmung des bakteriziden Wachstums.**

Die bakterizide Wirkung durch den starken alkalischen pH-Wert von ~12 hilft Frühinfektionen zu verhindern – eine Eigenschaft, die durch das Ausbleiben des Schrumpfungprozesses während des Aushärtungsprozesses unterstützt wird und keinen Raum für bakterielles Eindringen lässt.

#### → **Biokeramische Zusammensetzung.**

Komet BioRepair Putty besteht aus Kalziumsilikaten und enthält keine Schwermetalle.

#### **Gebrauchsfertige Lösung.**

Komet BioRepair wird gebrauchsfertig geliefert, was Ihnen Kostenersparnisse und den Verzicht auf zusätzliche Mitarbeiterschulungen ermöglicht.

#### **Konstante Qualität.**

Das vorgemischte Putty eliminiert Anwendungsfehler und stellt sicher, dass Sie bei jeder Anwendung von der konstant hohen Komet-Qualität profitieren.

#### **Langzeiteffekt.**

Die Verwendung von Komet BioRepair verbessert die Langzeitprognose endodontischer Behandlungen erheblich. Dank der vitalitätserhaltenden Eigenschaften unseres Puttys eröffnen sich nicht nur neue Behandlungsmöglichkeiten für klassische klinische, sondern auch für besonders anspruchsvolle Patientenfälle.

#### **Hervorragende Ästhetik.**

Die Inhaltsstoffe von Komet BioRepair verursachen keine Verfärbungen und sorgen so für ein ästhetisch ansprechendes Ergebnis und zufriedene Patienten.

#### **Hohe Radioopazität.**

Dank der hohen Radioopazität ist Komet BioRepair auf Röntgenbildern leicht zu erkennen, was die Kontrolle der korrekten Anwendung erleichtert.

# 1 Lösung für 8 Indikationen:

Komet BioRepair's hervorragende Vielseitigkeit.

Komet BioRepair überzeugt durch seine herausragende Vielseitigkeit und ermöglicht die mühelose Behandlung von acht verschiedenen endodontischen Indikationen. Unsere innovative All-in-One-Lösung vereinfacht Ihre Praxisabläufe und liefert konsistente, hochwertige Ergebnisse für jeden Patienten.

Vereinfachen Sie Ihre Behandlungsabläufe und maximieren Sie Ihre Effizienz!

**1** Pulpotomie  
(siehe S. 8-9)

**2** Wurzelresorption  
(siehe S. 7)

**3** Apexifikation

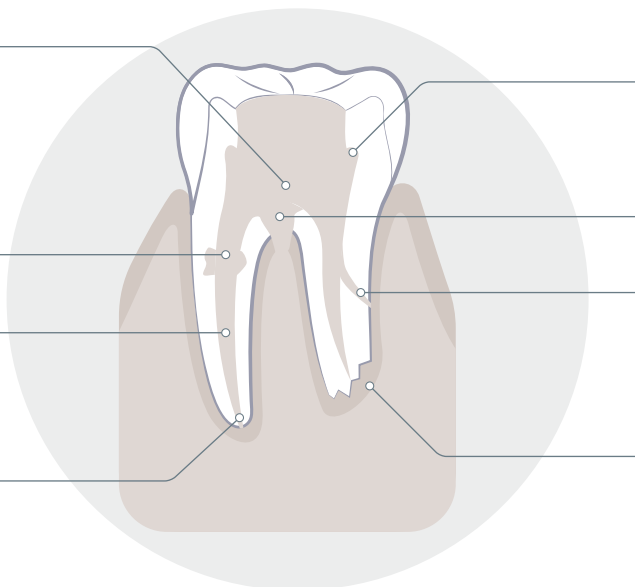
**4** Apexogenese

**5** Pulpaschutz  
(indirekte Überkappung)

**6** Furkationsperforation

**7** Wurzelperforation

**8** Retrograde Füllung



# Schritt-für-Schritt: Wurzelresorption

Integrieren Sie Komet BioRepair mühelos in Ihren Behandlungen.

## Behandlung der internen Resorption - chirurgisch oder über den Wurzelkanal.

1. Anästhesie und absolute Isolation durchführen
2. Entfernung des Granulationsgewebes im Resorptionsbereich
3. Neutralisierung des Mediums mit Kalziumhydroxidpaste
4. Entfernen Sie die Kalziumhydroxidpaste in der folgenden Sitzung und führen Sie die endodontische Behandlung auf herkömmliche Weise bis zur Höhe der Resorption durch
5. Tragen Sie Komet BioRepair auf die Resorptionsstelle auf und verdichten Sie es gegen die Kavitätenwände mit speziellen Instrumenten oder einem leicht angefeuchteten sterilen Kunststoffpellet
6. Führen Sie die koronale Versiegelung mit Glasionomer durch und restaurieren Sie mit dem bevorzugten Material
7. Röntgenaufnahme und Durchführung der Nachsorge für mindestens zwei Jahre





# Fallstudie: Partielle Pulpotomie.

Komet BioRepair verbindet höchste Qualität mit einfacher Handhabung.

## Komet BioRepair Putty für erfolgreiche endodontische Behandlungen

Die Priorität des Zahnarztes ist es, die natürlichen Zähne seiner Patienten zu erhalten. In anspruchsvollen Fällen wie der partiellen Pulpotomie sind erhaltende Therapien oft entscheidend, um endodontische Behandlungen und Zahnverlust erfolgreich zu verhindern.

Komet BioRepair bietet Allgemein Zahnärzten und Endodontologen eine effektive und benutzerfreundliche Lösung, die sie bei der Behandlung dieser besonders sensiblen Fälle effektiv unterstützt.

Dabei spielen die Erhaltung der Zahnvitalität und die Regenerationseigenschaften eine entscheidende Rolle.

## Behandlungsablauf

Georg Benjamin begann die Therapie der partiellen Pulpotomie mit einer lokalen Anästhesie und der Applikation eines Kofferdams, um unerwünschte Feuchtigkeit im Behandlungsbereich zu verhindern. Anschließend entfernte er das alte Füllmaterial mit einem Diamantbohrer, bevor er die Sekundärkaries mit dem EndoTracer entfernte.

Zunächst erstellte Benjamin eine Zugangskavität, um den infizierten, aber noch lebensfähigen Zahnerv zu behandeln. Als nächsten Schritt führte er eine millimetergenaue Exzision des Pulpenhorns durch. Es ist wichtig, dass dies gleichmäßig erfolgt, um eine ebene Oberfläche für das später

aufgetragene Komet BioRepair Putty-Füllmaterial zu schaffen. Benjamin entfernte dann jegliche infizierten Rückstände aus dem Behandlungsbereich, indem er das Pulpenhorn kontinuierlich mit Natriumhypochlorit spülte, um es zu desinfizieren.

Um den Zahn auf die Aufnahme des Komposits vorzubereiten ätzte Benjamin den Zahnschmelz selektiv an. Er verwendete das Komet BioRepair Putty-Material, um den Behandlungsbereich abzudecken. Um einen optimalen Haftungseffekt zu erzielen, trug er ein selbst-ätzendes Flow-Material auf das Komet BioRepair-Material auf und sandstrahlte den gesamten Behandlungsbereich.

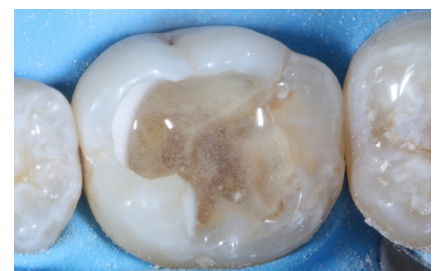
## Schritt-für-Schritt: Pulpotomie.



1. Entfernung von Sekundärkaries und Erstellung der Zugangskavität.



2. Öffnen des mesialen Pulpenhorns und Durchführung der millimetergenauen Exzision des Pulpenhorns.



3. Desinfektion mit NaOCl 2%.



„Es gibt nicht viele Putty-Produkte auf dem Markt. Und unter den wenigen Produkten bietet Komet BioRepair viele großartige Vorteile: Beginnend mit dem intuitiv nutzbaren Dispenser über den vorgemischten Zustand bis hin zu den enormen Eigenschaften wie großartige Haftung und Widerstandsfähigkeit während der Anwendung. Alles in allem müssen sich Endodontologen und Zahnärzte mit Komet BioRepair um nichts kümmern.“

Georg Benjamin, Endodontologe, Deutschland

Nach selektivem Ätzen und der Formung des Komposits mit Handinstrumenten und einem kleinen Pinsel (mit dem Pinsel malte er die Fissuren nach, um optisch mehr Tiefenwirkung zu erzielen), polierte er den behandelten Bereich und führte einen Okklusionstest durch, um die Behandlung erfolgreich zu beenden.

**Komet BioRepair:  
Bietet bedeutende Fortschritte für die  
Endodontie und allgemeine Zahnmedizin**

Endodontische Behandlungen erfordern äußerste Präzision und Sorgfalt, besonders bei herausfordernden Fällen. Der Erfolg jeder endodontischen Behandlung hängt entscheidend davon ab, das effizienteste

Putty-Material zu verwenden. Komet BioRepair bietet Zahnärzten und Endodontologen eine flexible Lösung, die für fast jede Patientengruppe und insgesamt acht verschiedene Indikationen verwendet werden kann. Dank seiner speziellen Formel unterstützt

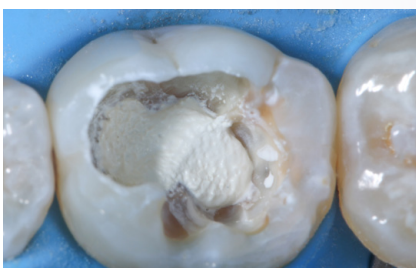
Komet BioRepair effizient die Zahnregeneration und erhält die Zahnvitalität.



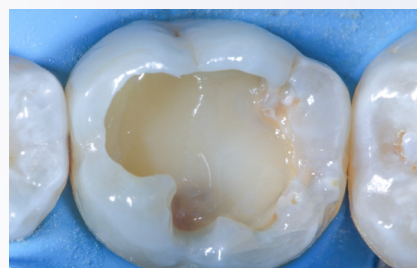
Röntgenaufnahme des Zahns des Patienten vor der Behandlung.



Röntgenaufnahme des Zahns des Patienten nach der Behandlung.



4. Applikation von Komet BioRepair.



5. Applikation von transparentem, glasfaserverstärktem Flow.



6. Fertigstellung der zahnfarbenen Füllung.

# Komet **BioRepair.**

## Technische Daten.

Komet <b>BioRepair</b>		Produktspezifikationen		Zusammensetzung	Funktion
<b>Basis</b>	Kalziumsilikat	<b>Artikelnummer</b>	10022114	Tricalciumsilikat (C3S)	Mechanische Festigkeit über die Zeit Freisetzung von Kalziumionen
<b>Darreichungsform</b>	fertig angemischte Spritze	<b>REF</b>	BCR1	Dicalciumsilikat (C2S)	Mechanische Festigkeit über die Zeit Freisetzung von Kalziumionen
<b>Inhalt</b>	1 X 0,5 g Spritze	<b>Darreichungsform / Inhalt</b>	Verpackung mit 1 Spritze à 0,5 g	Tricalciumaluminat	Initiales Aushärten
<b>Aushärtungszeit</b>	≤ 120 Minuten	<b>Anwendungen*</b>	~ 10 pro Spritze	Kalziumoxid	Freisetzung von Kalziumionen
<b>Radioopazität</b>	> 7,0 mm Al	<b>Beschreibung</b>	Gebrauchsfertiges biokeramisches Reparaturmaterial (Putty)	Zirkoniumoxid	Radioopazität
<b>pH-Wert</b>	12	<b>Haltbarkeit</b>	2 Jahre ab Produktionsdatum	Siliziumoxid	Rheologie-Mittel
<b>Expansion bei Aushärtung</b>	0.092 ± 0,05 %	<b>Lagerung</b>	Lagern Sie das Produkt an einem trockenen und gut belüfteten Ort bei 15-30 °C und einer relativen Luftfeuchtigkeit unter 60 %. Nicht im Kühlschrank lagern. Lagern Sie das Produkt nicht in der Nähe von Ammoniak, Ammoniumnitrat und chlorhaltigen Produkten. Vermeiden Sie die Verwendung von Desinfektionslösungen, die diese Inhaltsstoffe enthalten.	Polyethylenglykol	Dispergier-Mittel
<b>Löslichkeit</b>	< 3 %			Eisenoxid	Pigmentierung
<b>Festigkeit</b>	7,933 ± 3,284 MPa				
<b>Partikelgröße</b>	< 2 µm				



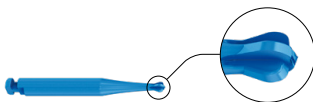
# Komplementäre Produkte

perfekt aufeinander abgestimmt.



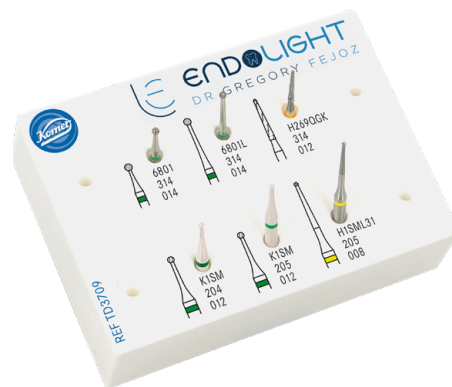
## BCS1 - KometBioSeal

- Biokeramischer Sealer
- Wurzelfüllmaterial auf Kalziumsilikatbasis mit bakterizider Wirkung und ausgezeichneter Biokompatibilität
- Indikationsschritt – Wurzelkanalbehandlung nach Perforation oder Resorption



## PolyBur - P1.204.014/018/023

- Exkavation in der Nähe der Pulpa
- Ideal geeignet für minimalinvasive Exkavation nahe der Pulpa dank selbstlimitierender Eigenschaften
- Indikationsschritt – Pulpaschutz



## TD3709 - Pulpotomie-Set nach Dr. Grégory Fejzo

- Spezielles Pulpotomie-Set zur Behandlung bei vitaler Pulpa
- Entwickelt mit Dr. Grégory Fejzo - Frankreich
- Indikationsschritt – Pulpotomie und Pulpaschutz



## SonicTips - SF55/16-17/20-21/56-57.000

- Schallspitzen für die retrograde Behandlung des Wurzelkanals während der Wurzelspitzenresektion
- minimalinvasive Vorgehensweise ohne Vorbereitung großer Knochenfenster
- Indikationsschritt – Retrograde Füllung

**Komet Dental**

Gebr. Brasseler GmbH & Co. KG  
Trophagener Weg 25 · 32657 Lemgo  
Postfach 160, 32631 Lemgo · Germany  
Telefon +49 (0) 5261 701-0  
hello@kometdental.com  
Contact for dealers:  
export@kometdental.de

**Verkauf Deutschland:**

Telefon +49 (0) 5261 701-700  
Telefax +49 (0) 5261 701-329  
info@kometdental.de  
www.kometdental.de

**Export:**

Telefon +49 (0) 5261 701-0  
Telefax +49 (0) 5261 701-329  
export@kometdental.de  
www.kometdental.com

**Komet Austria** Handelsagentur GmbH  
Hellbrunner Straße 15 · 5020 Salzburg  
Telefon +43 (0) 662 829-434  
Telefax +43 (0) 662 829-435  
info@kometdental.at  
www.kometdental.at

**Komet France**

18 rue · Fourcroy · 75017 Paris  
Phone +33 (0) 1 43 48 89 90  
info@komet.fr  
www.komet.fr

**Komet Italy**

Via Gianbattista Morgagni 36,  
37 135 Verona  
Phone +39 (0) 45 11171911  
info@komet.it  
www.kometacademy.it

Brasseler®, Komet®, Art2®, CeraBur®, CeraCut®,  
CeraDrill®, CeraPost®, DC1®, DIAO®, FastFile®, F360®,  
F6 SkyTaper®, H4MC®, KometBioSeal®, OccluShaper®,  
OptiPost®, PolyBur®, PrepMarker®, Procodile®, Procodile  
Q® und SHAX® sind eingetragene Marken der Gebr.  
Brasseler GmbH & Co. KG.

ReFlex® und EndoPilot® sind eingetragene Marken  
der Schlumbohm GmbH & Co. KG

Die im Text genannten Produkte und Bezeichnungen sind  
zum Teil marken-, patent- und urheberrechtlich geschützt.  
Aus dem Fehlen eines besonderen Hinweises bzw. des  
Zeichens ® darf nicht geschlossen werden, dass kein  
rechtlicher Schutz besteht.

Dieses Werk ist urheberrechtlich geschützt. Alle Rechte,  
auch die der Übersetzung, des Nachdrucks und der  
Vervielfältigung auch von Teilen daraus, sind vorbehalten.  
Kein Teil des Werkes darf ohne schriftliche Genehmigung  
des Herausgebers in irgendeiner Form (Fotokopie, Mikrofilm  
oder ein anderes Verfahren), reproduziert oder unter  
Verwendung elektronischer Systeme verarbeitet werden.

Produkt- und Farbänderungen sowie Druckfehler  
vorbehalten.

Stand: Juli 2024