

Drei Paro-Stars

Die Paro-Schallspitze SF10 L/R hat mit ihrer markanten Ösenform eine große Fan-Gemeinde unter den Zahnärzten gefunden. Nun setzt Komet den Erfolg durch die Zusammenarbeit mit Prof. Dr. H. Günay in diesem Bereich fort: Die SF10T und SF11 bedienen neue Indikationen und erzeugen ebenfalls den „Wow“-Effekt, selbst bei schwierigen Strukturen.

Die Zahnärzte beschreiben die ungewöhnliche Form der SF10L/R als „spontan einleuchtend“, „ausgeklügelt“ und „elegant wie effektiv“. Denn: Durch ihre markante Ösenform ist das Instrument außen sicher und innen scharf. Diese Ösenform wurde nun auf eine filigrane, gerade Instrumentenversion, die **SF10T**, übertragen. Die schlanke SF10T ermöglicht auch bei engstehenden Situation oder tiefen Zahnfleischtaschen ein effektives Entfernen von weichen und harten subgingivalen Belägen und eine minimalinvasive Glättung der Wurzeloberfläche. Damit hebt das Instrument die Wurzelglättung auf ein neues Niveau und stellt eine optimale Ergänzung für die Alterszahnmedizin dar. Die Glättung der Wurzel ist mit drei Instrumenten innerhalb einer geschlossenen und einer offenen Paro-Behandlung möglich. Die schonende und gleichzeitig effektive Arbeitsweise schafft Zeit und führt zu einer deutlich schnelleren Wundheilung.

Für die noch größere Herausforderung, das Debridement von Furkationen, entwickelte Komet im Schulterschluss mit Prof. Günay (MH Hannover) eine weitere Spitze: die **SF11**.

/// Evolution in der Furkationsbehandlung

Erschwerner Zugang und bizarre Strukturen bereiten bei der Furkationsbehandlung dem Behandler oft große Schwierigkeiten. Die SF11 revolutioniert das Vorgehen mit ihrer ausgeklügelten Form, ja macht sie federleicht. Eine geschlossene, atraumatische Parodontalbehandlung ist nun problemlos möglich. Das 6-fach verzahnte Arbeitsteil erlaubt ein effektives Reinigen besonders schwer zugänglicher Bereiche. Durch ihre individuelle Form passt sie sich einer Vielzahl von Dachgeometrien an und schonen das Weichgewebe. Daher sind die Anwendungsmöglichkeiten vielfältig z.B. bei der Prävention, der Therapie und Erhaltungstherapie (Nachsorge-Phase), bei Furkationsparodontitis sowie bei der Reinigung und Bearbeitung der Wurzel-

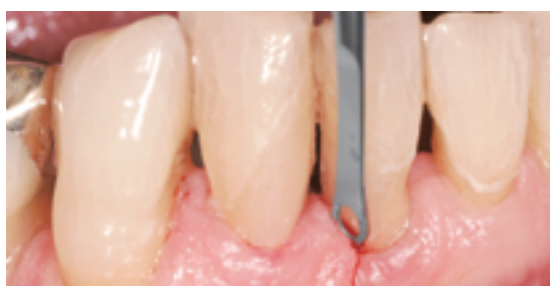


Abb. 1: Die schlanke, gerade Form der Schallspitze SF10T ermöglicht das Bearbeiten besonders tiefer Zahnfleischtaschen (> 9 mm) mit besonders eng stehenden Situationen.

oberfläche (besonders bei Furchen) und in der marginalen Parodontitistherapie.

/// Tipps zur Aufbereitung

Die Paro-Stars können wie alle SonicLine-Spitzen im Thermodesinfektor unter Verwendung eines Spülsiebtes aufbereitet werden. Dabei werden sie aber nicht von innen gereinigt. Die Lösung: Komet, einziger Anbieter einer validierten maschinellen Aufbereitungsempfehlung, hat auch den Spüladapter SF1978 im Programm. Er erhöht die Lebensdauer des Schall/Ultraschallinstrumentes und vermeidet Innenkorrosion. Besonders praktisch sind außerdem die Steri-Kassetten 9952 für Schallspitzen. Die Ständer nehmen die Spitzen in sieben vormontierten hellblauen Silikonstopfen auf. Dadurch bleibt selbst in Seitenlage alles schön geordnet und es entstehen keine Spülschatten. Das perfektioniert die Praxisabläufe.

Abb. 2: Das verzahnte Instrument SF11 kann zur Erweiterung des Furkationseingangs eingesetzt werden und optimiert somit die Hygienebedingungen.



KONTAKT

Komet Dental
Gebr. Brasseler GmbH & Co KG
Trophagener Weg 25
32657 Lemgo
Telefon: 05261/701-700
Telefax: 05261/701-289
E-Mail: info@kometdental.de
Internet: www.kometdental.de

