



剔骨车针 | H254E/LE



用于骨组织的保守预备。

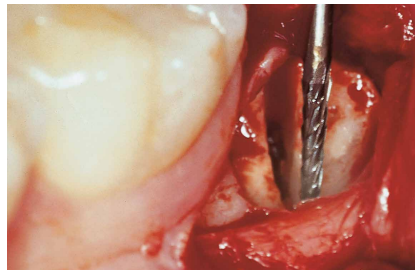
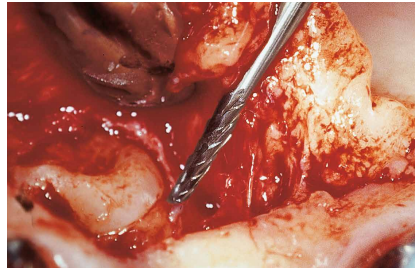
H254E/LE 剔骨车针是根据 Dr.Stefan Neumeyer 建议开发的微创组合器械，用于骨组织的保守预备，以及坚硬的牙组织。同时，还备有长度为5mm以上的剔骨车针H254LE，总长度可达31mm。

具有哪些优势？

- 该器械可以在不损伤组织的情况下，预备拔除阻生智齿或进行根尖切除术能够重新放回的骨质或骨盖。此外，它还可以用来确定性的清除周围的骨组织。
- 由于器械具有高效的切割能力，因此也适用于切割坚硬的牙组织，特别是分离残根。

适应症:

- 暴露并拔除阻生智齿。
- 预备骨质和骨盖。
- 根尖切除术。



建议使用方法:

- 杆部型号314 :
 - _{opt.} 80.000 rpm
 - _{max.} 100.000 rpm
- 杆部型号104/204/205 :
 - _{opt.} 40.000 rpm
 - _{max.} 40.000 rpm
- 使用充足的外部冷却剂 (至少50ml/分钟)。
- 使用最小接触压力 (< 2N)
- H254E/LE.314剔骨车针需与微动力马达 (红色反角手机) 配合使用, 不能用于涡轮手机→存在事故风险。

