



Estética Gingival | SFS 120/121/122



Patentes: DE 10 2008 033 062* - EP 2 145 598*
**pendientes

Puntas sónicas para la extensión mínimamente invasiva de coronas, según la técnica del Dr. Schwenk y Dr. Striegel.

La extensión quirúrgica de la corona es un método generalizado en odontología estética, p. ej. cuando ha habido un exceso en una preparación, dañando la anchura biológica, o cuando existe un contorno irregular de la arcada dentaria y/o en caso de una sonrisa gingival.

El método convencional para la prolongación de una corona mediante un colgajo mucoperióstico utilizando instrumentos rotatorios presenta ciertas desventajas, como ser el riesgo de la formación de recepciones o de cicatrices. Además, estos procedimientos son bastante traumáticos, largos y costosos.

En colaboración con los Dres. Schwenk y Striegel, de Nuremberg, hemos desarrollado puntas sónicas para la extensión mínimamente invasiva de la corona, que evitan la necesidad de efectuar un colgajo.



ca. 30 - 45°

Después de una cuidadosa planificación mediante Mock-Up (modelo provisorio)/ Wax-Up (modelado en cera) o plantilla, de medir la anchura biológica y de realizar las correcciones deseadas a la encía (por ejemplo con el CeraTip de Komet o un electrotomo), se efectúa el tratamiento de corrección controlada y mínimamente invasiva del hueso, usando la punta sónica SFS120.

El resultado es el restablecimiento de la anchura biológica.

Prolongación quirúrgica, mínimamente invasiva de la corona

Indicaciones



Contorno irregular de la arcada



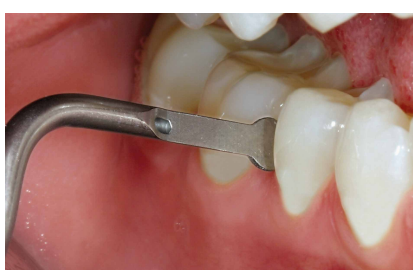
Sonrisa gingival



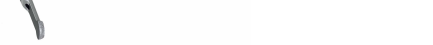
Ancho biológico dañado



Puntas sónicas in situ



Caso clínico



SF1LM

Pieza de mano sónica

Etapas

- Planificación del Mock-Up, Wax-Up o de la plantilla.
- Osteotomía con la punta sónica para restablecer la anchura biológica desde el inicio del tratamiento, sin necesidad de un colgajo.
- Medición de la anchura biológica individual.
- Corrección de la encía con el CeraTip (alternativa: electrótomo, bisturí, láser).