



Эндо Рескью | Набор 4601



Для извлечения обломков инструментов.

Поломка инструмента при эндодонтическом лечении не только является невероятным стрессом для доктора, но и повышенным риском постэндодонтических осложнений для пациента.

Удаление таких фрагментов зачастую чрезвычайно трудно и его практически невозможно спрогнозировать. Набор Эндо Рескью предлагает простое и последовательное решение этой проблемы: обеспечение доступа к устью канала и извлечение сломанного инструмента (вращающихся NiTi файлов). Поломка инструмента чаще всего происходит при неадекватном или недостаточном препарировании доступа к каналу или полости доступа, поэтому первый этап для исправления этой ситуации - правильное и точное повторное препарирование доступа при помощи обычных инструментов.

- Для улучшения визуализации мы рекомендуем использовать эндодонтический бор размера XXL с нережущим кончиком.

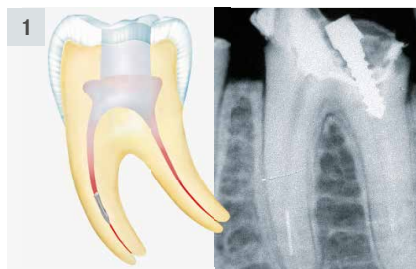
После выполнения повторной локализации устья канала и создания доступа к верхней части фрагмента в дело вступают два специально разработанных инструмента, которые значительно упрощают эту процедуру, являющуюся еще совсем недавно крайне сложной:

- Ключевое сверло проходит последние несколько миллиметров, обеспечивая непосредственный доступ к фрагменту.
- Затем верхняя часть фрагмента инструмента обсерлируется чрезвычайно тонким трепаном и удерживается в нем за счет опилок дентина. Далее фрагмент вытягивается против часовой стрелки из корневого канала.

Этот простой в применении набор является незаменимым в случае непредвиденной ситуации.

Клиническая последовательность:

1. Начальная ситуация. Фрагмент обломанного инструмента в медиальном корневом канале.

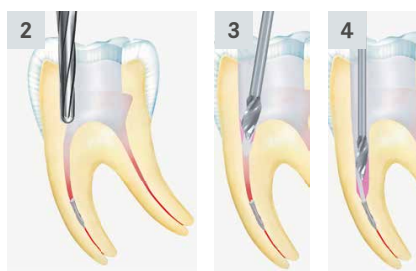


2. Повторное препарирование полости доступа.

H269GK.315.016 $\varnothing_{\text{опт.}}$ 100.000 об/мин

3. Коронарный изгиб выпрямлен осевыми движениями для создания прямого доступа к фрагменту.

G180A.204.110 $\varnothing_{\text{опт.}}$ 800 об/мин

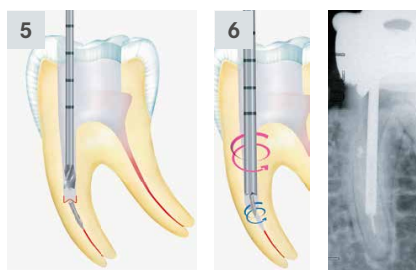


4. Создание доступа непосредственно к фрагменту.

G180.204.090 $\varnothing_{\text{опт.}}$ 800 об/мин

5. Обнажение поверхности обломанного инструмента посредством обсверливания фрагмента.

RKP.204.090 $\varnothing_{\text{опт.}}$ 300 об/мин



6. Фрагмент обсверлен и захвачен.

Вращение против часовой стрелки.

Удаление фрагмента осуществляется при помощи трепана за счет опилок дентина.

RKT.204.090 $\varnothing_{\text{опт.}}$ 300 об/мин

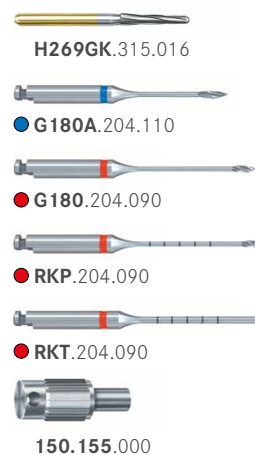


7. Апикальная треть канала теперь может быть адекватно препарирована.

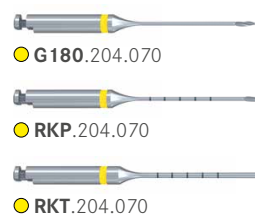
8. Результат лечения после пломбирования.



Набор ЭндоРескью 4601



Также доступен размер 070:



Также доступен размер 110:

