



# Endo Rescue | Kit 4601

Pour le retrait des instruments fracturés

---



La fracture d'un instrument au cours d'un acte endodontique représente à la fois un stress majeur pour le praticien et une perte de chance pour le patient. Le retrait de ces fragments fracturés est souvent un acte difficile et peu prévisible.

Le kit Endo Rescue propose une solution simple et codifiée d'accès et de retrait de ces instruments fracturés (instruments rotatifs NiTi). L'une des principales causes de fractures instrumentales étant une mauvaise ou une sous préparation de l'accès et de la cavité d'accès, la première étape sera précisément de reprendre celle-ci correctement à l'aide d'instruments conventionnels :

- une fraise endo XXL (pour une meilleure visibilité) non travaillante à la pointe est tout à fait recommandée.

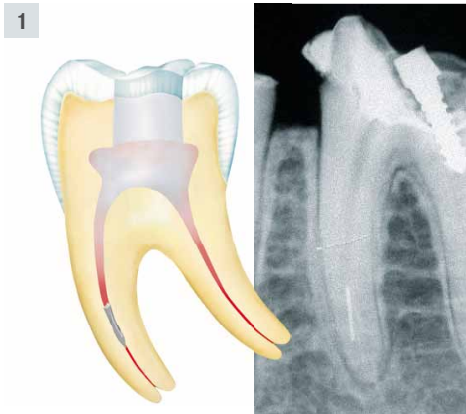
Après avoir ensuite relocalisé l'entrée et réalisé l'accès jusqu'à la tête du fragment, 2 instruments spécifiques vont permettre de simplifier un acte jusqu'ici compliqué :

- Un foret pointeur vient dégager les derniers millimètres tout en recentrant l'accès au fragment.
- Un trépan extrêmement fin vient ensuite coiffer ce fragment avant de le retirer en l'emprisonnant (par effet de bourrage des résidus dentinaires).

Cette solution est utilisable par l'omnipraticien qui se voit désormais doté d'un outil de dépannage facile d'utilisation et d'une mise en oeuvre immédiate.

## Séquence clinique

1. Situation initiale. Fragment d'instrument fracturé dans une racine mésiale.



2. La cavité d'accès est prolongée aux dépens de la paroi qui porte le nom du canal (pour un canal mésio-vestibulaire, paroi mésiovestibulaire).

**H269GK.315.016**  $\odot_{opt.}$  100.000 t/min.

3. La courbure coronaire est effacée pour permettre un accès direct vers le fragment. Utilisation dans un mouvement axial en appui pariétal.

**G180A.204.110**  $\odot_{opt.}$  800 t/min.

4. Préparation de l'accès jusqu'au fragment.

**G180.204.090**  $\odot_{opt.}$  800 t/min.

5. Dégagement de la tête de l'instrument et recentrage de la préparation.

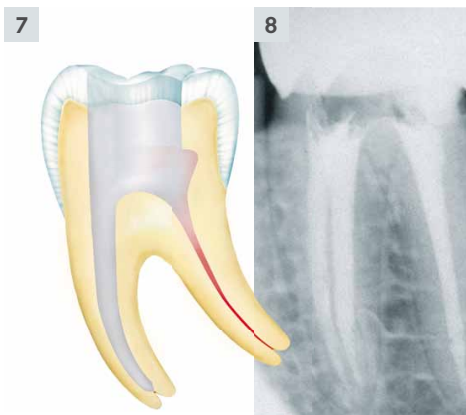
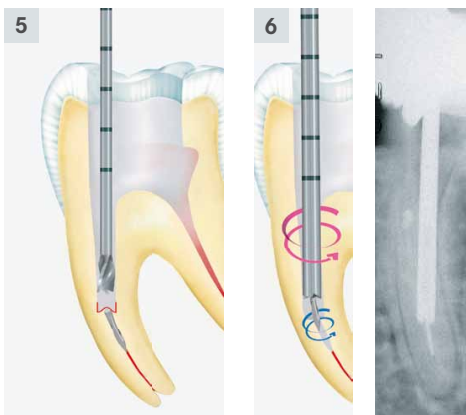
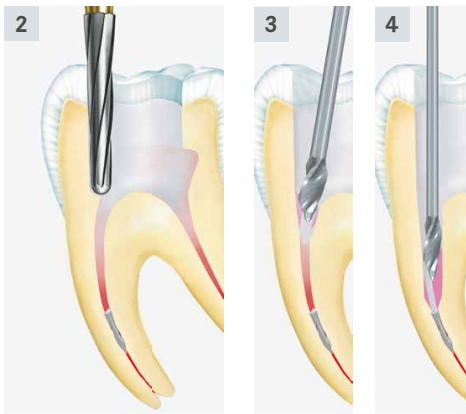
**RKP.204.090**  $\odot_{opt.}$  300 t/min.

6. Dégagement et emprisonnement du fragment. **Rotation en sens antihoraire.** Retrait du fragment, emprisonné dans le trépan par les débris dentinaires.

**RKT.204.090**  $\odot_{opt.}$  300 t/min.

7. Le dernier tiers peut alors être correctement préparé.

8. Situation finale après obturation.



### Endo Rescue Kit 4601



**H269GK.315.016**



**G180A.204.110**



**G180.204.090**



**RKP.204.090**



**RKT.204.090**



**150.155.000**

### Disponibles également en tailles 070 :



**G180.204.070**



**RKP.204.070**



**RKT.204.070**

### Disponibles également en tailles 110 :



**G180.204.110**



**RKP.204.110**



**RKT.204.110**

Dispositif médical : Classe IIa  
Organisme notifié : TÜV Rheinland (0197)  
Fabricant : Gebr. Brasseler GmbH & Co. KG  
Pour toute information complémentaire se référer à la notice d'utilisation.