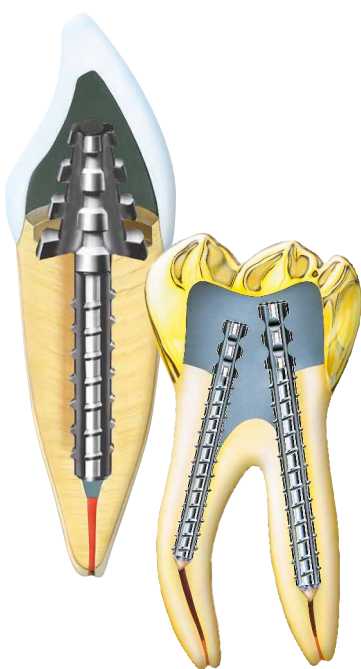




Pernos de reconstrucción | Sistema Vario



Pernos de reconstrucción cilíndricos para múltiples campos de aplicación.

Gracias a los diferentes diseños de las cabezas retentivas y a las diversas configuraciones de los vástagos, los pernos del sistema Vario son apropiados para una gran variedad de tratamientos coronales y radiculares:

- Perno **Vario** con cabeza cilíndrica no emergente para la reconstrucción de dientes parcialmente destruidos con más de una raíz
- Perno **Vario X** con cabeza retentiva pronunciada para los dientes con destrucción profunda
- Perno **Vario X ELO** para la reconstrucción de dientes profundamente destruidos con coronas clínicas de gran tamaño

Los vástagos de los pernos Vario se encuentran disponibles en 4 longitudes (6, 7, 9 y 13 mm), con o sin rosca. El vástago activo con rosca autocortante sirve para el anclaje activo del perno en el conducto radicular, mientras que el vástago pasivo con ranuras de retención y superficie (asperizada) está destinado para la reconstrucción de dientes más frágiles.

Los instrumentos del sistema Vario se adaptan perfectamente entre sí, garantizando un tratamiento sistemático sin importar el modelo de perno elegido o el caso clínico.

Fabricados en titanio puro, los pernos Vario son perfectamente apropiados para la reconstrucción con materiales plásticos como ser Composite.

Secuencia Clínica:

1. Situación radiológica preoperatoria.
2. Situación clínica preoperatoria.
3. Remoción de la corona clínica.
4. Preparación del conducto radicular con la fresa de combinación 179 y tallado de la cavidad inlay con la fresa para aplanar 116D.
5. Control de ajuste con el perno de control 151L9.



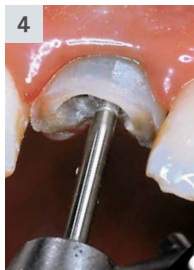
6. Reconstrucción directa del muñón con composite (p. ej. DentinBuild).



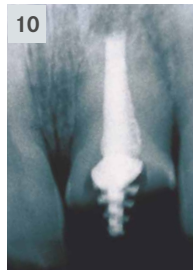
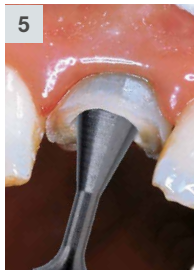
7. Reconstrucción directa del muñón con composite (p. ej. DentinBuild)



8. Muñón preparado.



9. Situación clínica postoperatoria.



10. Situación radiológica postoperatoria.

