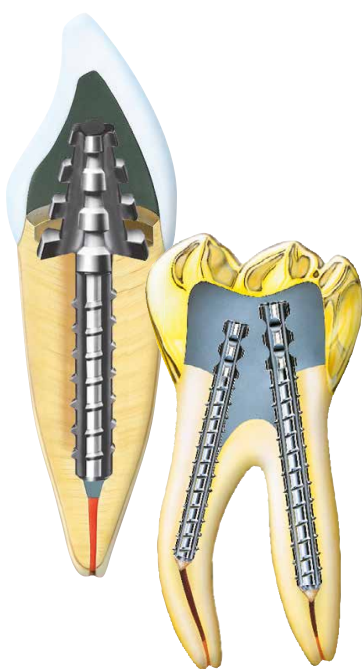




## Корневые штифты | Система Варио



Цилиндрические реконструктивные штифты для широкого спектра применений.

Благодаря разнообразному дизайну головки штифта и конфигурации хвостовика Система Варио идеально подходит для различных вариантов восстановления коронок и корней зубов.

- **Варио** - слабовыраженная цилиндрическая головка для восстановления частично разрушенных зубов или зубов более, чем с одним корнем
- **Варио X** с выраженной ретенционной головкой для глубоко разрушенных зубов
- **Варио X ELO** для восстановления значительно разрушенных зубов с длинной клинической коронкой

Штифты Варио выпускаются с 4 различными по длине хвостовиками (6, 7, 9 и 13 мм). Активный хвостовик с самонарезающей резьбой является анкерной опорой штифта в корневом канале, в то время как пассивный хвостовик штифта с ретенционными бороздками и обработанной особым образом поверхностью созданы для более хрупких зубов.

Благодаря четко соответствующим друг другу компонентам и различной конфигурации штифтов Система Варио позволяет - вне зависимости от клинической ситуации - провести идеальное систематическое лечение.

Изготовленные из чистого титана штифты Варио, в частности, подходят для восстановления с использованием пластичных материалов, например, композита.

**Клиническая последовательность:**

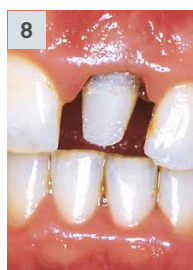
1. Предоперационная рентгенологическая ситуация.
2. Предоперационная клиническая ситуация.
3. Удаление клинической коронки.
4. Препарирование корневого канала выполняется комбинационным бором 179, создание полости для вкладки - при помощи инструмента с алмазным кольцом 116D.
5. Контроль позиционирования штифта при помощи проверочного штифта 151L9.



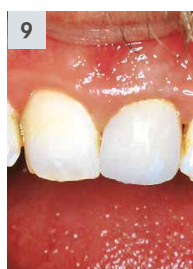
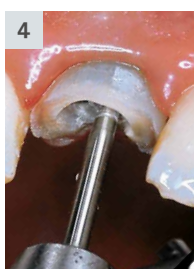
6. Канал заполнен цементом. Штифт помещается в канал при помощи инструмента для позиционирования 66L9.



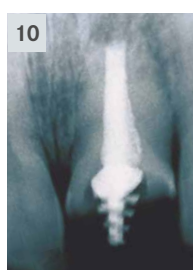
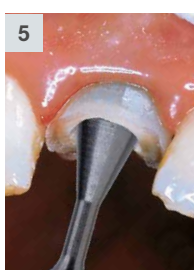
7. Прямая реконструкция культи композиционным материалом (например, ДентинБилд).



8. Подготовленная культя.



9. Послеоперационная клиническая ситуация.



10. Послеоперационная рентгенологическая ситуация.

