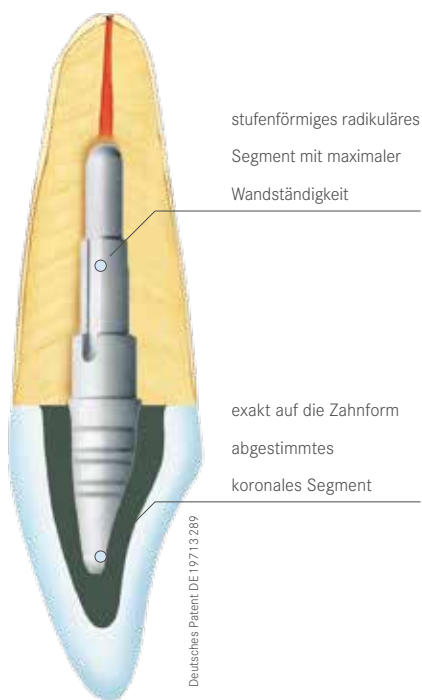




Wurzelstiftsystem | OptiPost



OptiPost – das einfache und sichere Wurzelstiftsystem zur Versorgung von koronal tiefzerstörten Frontzähnen, Eckzähnen und Prämolaren.

OptiPost verbindet die Vorteile individuell gefertigter Stifte mit der Zeit sparenden, einfachen Applikation konfektionierter Stifte.

Optimale Retention

Durch das stufenförmige Design des Stiftschafes sitzt OptiPost in allen Bereichen des Wurzelkanals wandständig. Die Parallelität der Stiftsegmente in Verbindung mit dem wandständigen Stiftsitz sorgt für eine gute mechanische Friktion und somit für eine optimale Retention im Wurzelkanal.

Optimale Form

Durch genaues Studium der Anatomie wurde für jeden Zahntyp aus dem Indikationsbereich eine Stiftform entwickelt, die der anatomischen Gegebenheit koronal wie radikulär exakt entspricht.

Optimierter Behandlungsablauf

Die präzise auf den entsprechenden Stift abgestimmten Aufbereitungsinstrumente schaffen in nur wenigen Behandlungsschritten das Stiftbett in der Zahnwurzel. Der Behandlungsablauf gestaltet sich damit Zeit und Kosten sparend und dennoch sehr sicher.

Optimale Kraftübertragung

Durch computergestützte Simulationen wurde die Konstruktion der Stifte so gewählt, dass eine optimale Kraftübertragung von der Restauration über den Stift auf den Zahnstumpf erfolgt.



Behandlungsablauf einer Restauration mit OptiPost:

1. Präoperativer Röntgenstatus.

2. Präoperativer klinischer Status.
Abgebrochene mesiale Kante am Zahn 11.

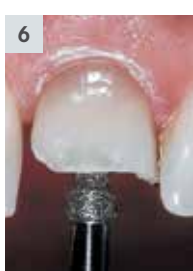
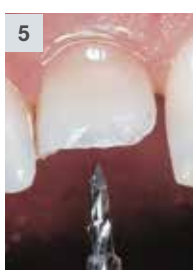
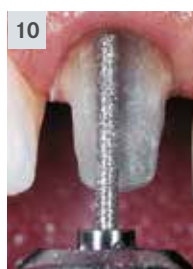
3. Entfernen der palatinalen Glasionomer-Zement-Füllung.

4. Entfernen der Wurzelfüllung mit OptiPost-Pilotbohrer 183LA.204.090.

Empfohlene Drehzahl:
 $\text{Opt. } 1.000 - 5.000 \text{ min}^{-1}$

5. Vorerweitern des Stiftkanals mit verzahntem OptiPost-Vorformer 29A.204.1.

Empfohlene Drehzahl:
 $\text{Opt. } 2.000 - 6.000 \text{ min}^{-1}$



6. Definitive Erweiterung des Stiftkanals mit diamantiertem OptiPost-Stufenformer 27D.204.1

Empfohlene Drehzahl:
 $\text{Opt. } 2.000 - 6.000 \text{ min}^{-1}$

7. Aufbereiteter Stiftkanal von okklusal.

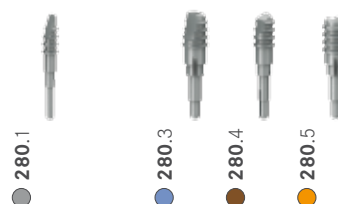
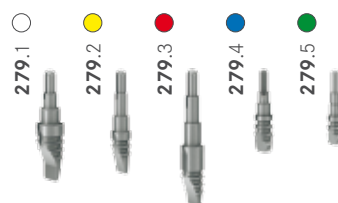
8. OptiPost 279.1 in situ.

9. Aufbau mit Kompositmaterial (Composite mit E-Modul > 8000 MPa verwenden) bei bellassener Zahnhartsubstanz.

10. Stumpfpräparation entsprechend der beabsichtigten Krone.

11. Postoperativer Röntgenstatus.

12. Postoperativer klinischer Status.



Literaturhinweise:

Marxkors, R., Marxkors, D.,
 Neumeyer, S., Ahlers, H.;
 OptiPost
 Die Quintessenz, 2/97