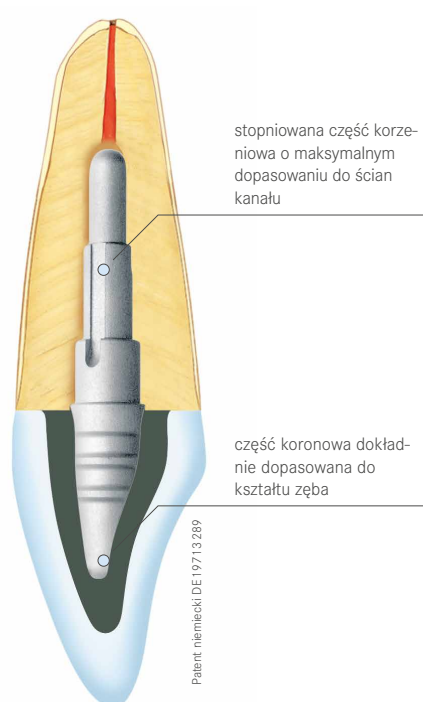


## System wkładów korzeniowych | **OptiPost**



OptiPost – prosty i niezawodny system wkładów korzeniowych do zaopatrywania zębów siecznych, kłów i zębów przedtrzonowych o głęboko zniszczonej części koronowej.

System OptiPost łączy w sobie zalety wkładów wykonywanych indywidualnie i szybkich w opracowaniu i niekomplikowanych wkładów konfekcjonowanych.

### **Optymalna retencja**

Dzięki stopniom na trzpieniu wkład OptiPost idealnie przylega do ścian kanału na całej jego długości. Równoległość segmentów wkładu oraz jego ciasne przyleganie w kanale zapewnia prawidłową frykcję mechaniczną i tym samym optymalną retencję.

### **Optymalny kształt**

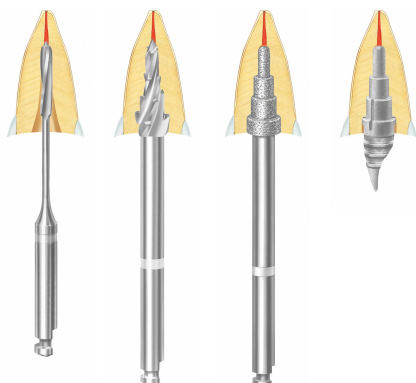
Dzięki dokładnemu przestudiowaniu anatomii każdego typu zębów opracowano wkłady korzeniowe, które optymalnie odpowiadają morfologii danego zęba zarówno w odcinku koronowym, jak i korzeniowym.

### **Optymalizacja postępowania**

Precyzyjne, dopasowane do danego rodzaju wkładu instrumenty pozwalają na optymalne poszerzenie kanału korzeniowego już w kilku etapach. Tym samym całe postępowanie jest szybsze i bardziej ekonomiczne, a jednocześnie bardzo niezawodne.

### **Optymalne przenoszenie sił**

Dzięki symulacjom komputerowym opracowana konstrukcja wkładu pozwala na optymalne przenoszenie sił żucia od uzupełnienia przez wkład na kikut zęba.



**Postępowanie w przypadku odbudowy z zastosowaniem OptiPost:**

1. Zdjęcie rentgenowskie wykonane przed leczeniem.

2. Złamanie mezjalnego kąta siecznego zęba 11.

3. Usuwanie wypełnienia z cementu szklano-jonomerowego od strony podniebiennej.

4. Usuwanie wypełnienia korzeniowego wiertłem pilotującym OptiPost 183LA.204.090.

Zalecana liczba obrotów:

☞<sub>opt.</sub> 1.000 – 5.000 min<sup>-1</sup>

5. Wstępne poszerzenie kanału przy użyciu OptiPost 29A.204.1.

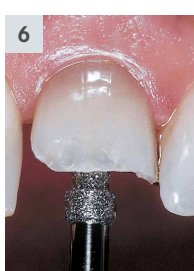
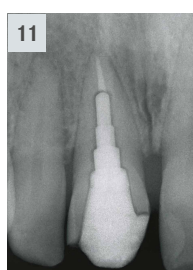
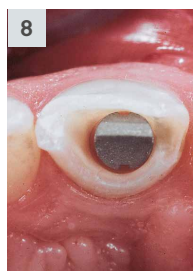
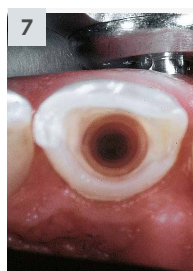
Zalecana liczba obrotów:

☞<sub>opt.</sub> 2.000 – 6.000 min<sup>-1</sup>

6. Ostateczne poszerzenie kanału przy użyciu wiertła diamentowego formującego stopnie OptiPost 27D.204.1.

Zalecana liczba obrotów:

☞<sub>opt.</sub> 2.000 – 6.000 min<sup>-1</sup>



7. Poszerzony kanał korzeniowy.

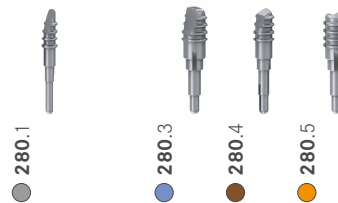
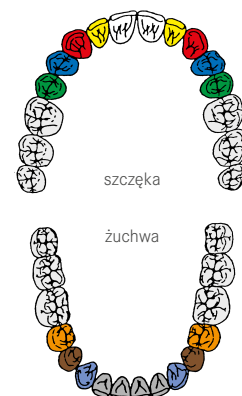
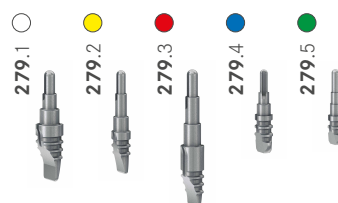
8. OptiPost 279.1 in situ.

9. Odbudowa materiałem kompozytowym przy pozostawieniu tkanki twardej zęba (należy stosować kompozyt o module sprężystości podłużnej E > 8000 MPa).

10. Preparacja kikut zgodnie z planowaną koroną.

11. Zdjęcie rentgenowskie wykonane po leczeniu.

12. Sytuacja kliniczna po leczeniu.



**Literatura:**

Marxkors, R., Marxkors, D., Neumeyer, S., Ahlers, H.; OptiPost Die Quintessenz, 2/97

