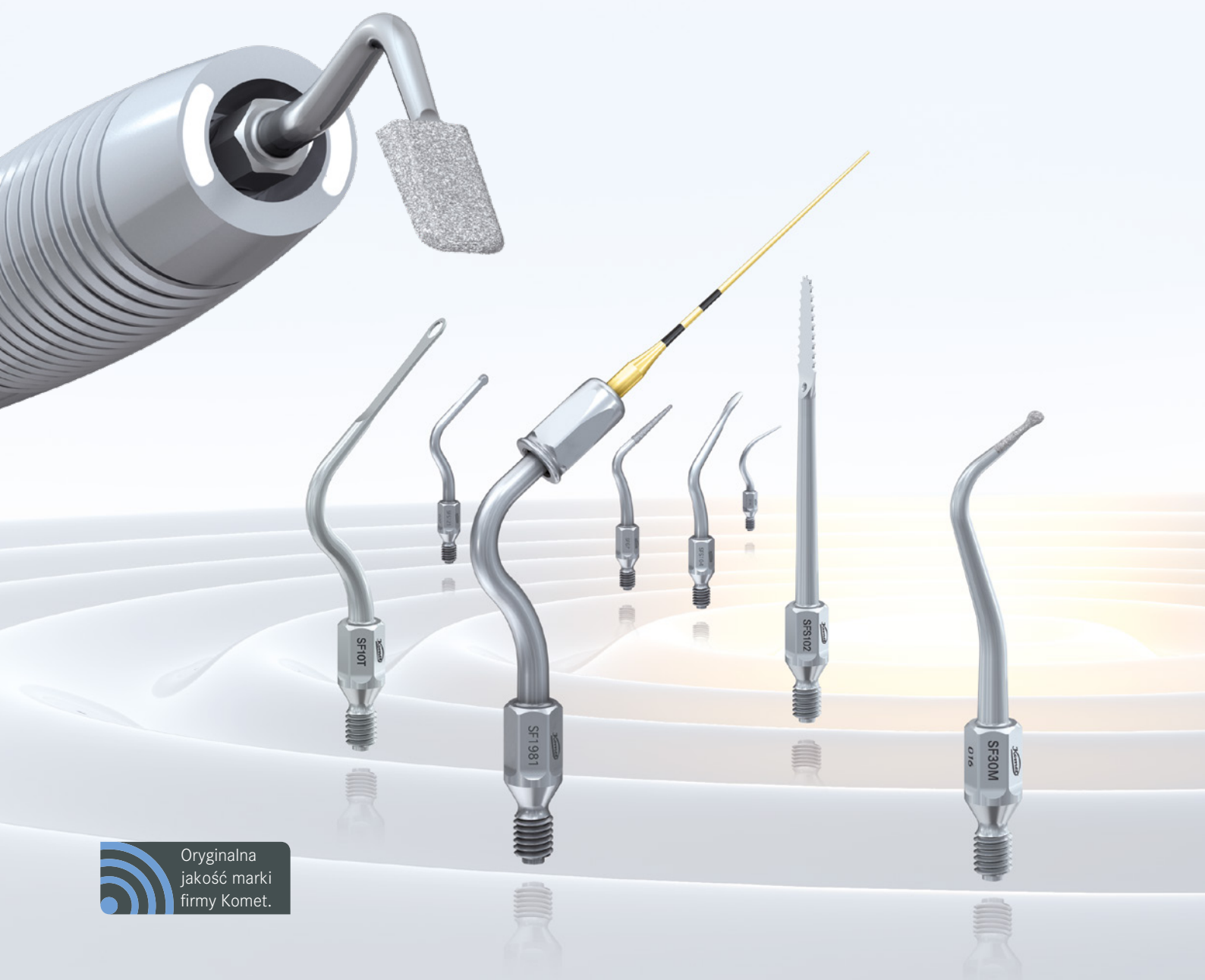





# SonicLine – Końcówki dźwiękowe o szerokim spektrum zastosowania.

---



 Oryginalna  
jakość marki  
firmy Komet.



Sirona® to zastrzeżony znak towarowy firmy Dentsply Sirona.  
MULTIflex™ i SONICflex™ to znaki towarowe firmy KaVo.  
Proxeo®, Synea® i Alegra® to zastrzeżone znaki towarowe firmy W&H.

Brasseler®, Komet®, Art2®, CeraBur®, CeraCut®, CeraDrill®, CeraFusion®, CeraPost®, DC1®, DCTherm®, Derminator®, FastFile®, F360®, F6 SkyTaper®, H4MC®, OccluShaper®, OptiPost®, PolyBur®, PrepMarker®, Procodile®, R6 ReziFlow®, TissueMaster®, TMC®, TissueMaster Concept® i Visio-Soft® to zastrzeżone znaki towarowe Gebr. Brasseler GmbH & Co. KG.

Wymienione w tekście produkty i użyte nazwy są częściowo chronione prawem marki, prawem patentowym i prawem autorskim. Brak specjalnego oznaczenia lub znaku ® nie oznacza braku ochrony prawnej.

Materiał ten jest chroniony prawem autorskim. Wszelkie prawa zastrzeżone, również w odniesieniu do tłumaczenia, przedruku i powielania, w tym częściowego. Bez uzyskania pisemnej zgody wydawcy żadna część niniejszego materiału nie może być w jakiegokolwiek formie (fotokopia, mikrofilm lub innym sposobem) reprodukowana lub przetwarzana za pomocą systemów elektronicznych.

Zastrzega się możliwość zmiany produktu i koloru oraz wystąpienia błędów drukarskich.

Stan z maj 2019 r.



# SonicLine

---

4   5	<b>SonicLine</b>
	<b>Profilaktyka</b>
6   7	Scaling
8	Higiena implantów
	<b>Periodontologia</b>
9	Usuwanie złogów
10   11	Wygładzanie korzenia
12   13	Opracowywanie furkacji
	<b>Stomatologia zachowawcza</b>
14   15	Preparacja ubytków
16   17	Mikropreparacja/zukośnienie
18   19	Stripping/Shaping
20	Opracowywanie bruzd
	<b>Protetyka stomatologiczna</b>
21	Licówki
22   23	Wykańczanie powierzchni stycznych
24   25	Preparacja pod koronę
	<b>Endodoncja</b>
26   27	Tradycyjne leczenie endodontyczne
28   29	Leczenie endodontyczne metodą wsteczną
30   31	Aktywacja roztworów płuczających
	<b>Chirurgia szczękowo-twarzowa</b>
32   33	Minimalne nacinanie kości
34   35	Zabieg podniesienia zatoki szczękowej metodą zewnętrzną
36	Opracowywanie kości
37	Chirurgiczne wydłużenie korony
38	<b>Prostnica dźwiękowa</b>
39   40	<b>Akcesoria</b>



Jako wiodący na świecie producent instrumentów stomatologicznych, możemy zaproponować Państwu obszerny asortyment produktów. Witamy w świecie końcówek dźwiękowych SonicLine firmy Komet.

Przedstawiamy stale poszerzaną ofertę doskonałych końcówek dźwiękowych, stosowanych w ramach zabiegów profilaktycznych, leczenia periodontologicznego, profilaktyki po leczeniu implantologicznym, preparacji zębów pod korony, opracowywania ubytków na powierzchniach stycznych, opracowywania wypełnień, leczenia ortodontycznego, wykonywania licówek, opracowywania bruzd, leczenia endodontycznego oraz chirurgii stomatologicznej. Wszystkie obszary zastosowań zostaną omówione na następnych stronach.

\* W przypadku chirurgii należy zwrócić uwagę, które prostnice dźwiękowe mogą być stosowane do zabiegów chirurgicznych. Należy do nich prostnica dźwiękowa SF1LM/S firmy Komet oraz prostnica SONICflex™ (seria 2003) firmy KaVo.

\*\* W prostnicach dźwiękowych Ti-Max seria S970L/KL/SL firmy NSK stosuje się wyłącznie końcówki profilaktyczne i periodontologiczne SF1/2/3/4/4L/4R/6/8.







SonicLine to doskonałe, wyprodukowane w Niemczech końcówki dźwiękowe, które dzisiejszy pokrywają obszerny wachlarz wskazań. Dzięki aktywnej, eliptycznej oscylacji instrumenty te charakteryzują się niezwykłą efektywnością znoszenia materiału.

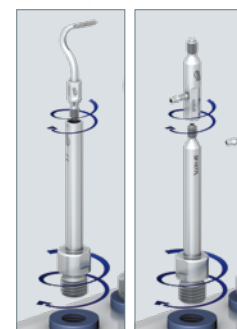
Jednoznaczne oznaczenie instrumentów sprawia, że są one niezwykle łatwe w codziennym użyciu: na końcówce dźwiękowej znajduje się wygrawerowany laserowo numer zamówienia, a końcówki o drobnoziarnistym nasypie diamentowym można rozpoznać po czerwonym punkcie. Ponadto końcówki dźwiękowe można umieszczać w adapterze do płukania, wchodzącym w skład urządzenia do czyszczenia i dezynfekcji Miele. W razie potrzeby mogą Państwo zwrócić się do producenta o udzielenie informacji na temat konserwacji końcówek dźwiękowych.

Oprócz szerokiej oferty końcówek dźwiękowych firma Komet opracowała także prostnicę dźwiękową, która może być używana do napędzania każdej dopuszczanej do użytku końcówki - SF1LM/S. Skaler powietrzny jest niezwykle uniwersalny i wydajny. Bliższe informacje o naszym skalerze SF1LM/S znajdują się na stronie 38.

#### Ważne wskazówki:

Końcówki dźwiękowe\* firmy Komet można stosować nie tylko w prostnicach dźwiękowych SF1LM/S, lecz także

- W skalerach firmy W&H (Seria Proxeo® ZA-55/L/LM/M/LS i Proxeo® ST ZE-55RM/BC, seria Synea® ZA-55/L/LM/M lub serii Alegra® ST ZE-55RM/BC)
- W prostnicy SONICflex™ firmy KaVo (seria 2000N/L/X/LX lub serii 2003N/L/X/LX) lub
- W SIROAIR L firmy Sirona®
- W prostnicach dźwiękowych Ti-Max seria S970L/KL/SL firmy NSK\*\*



**Informacja producenta**  
dot. konserwacji końcówek dźwiękowych 410383





# Scaler

## Końcówki do usuwania kamienia nazębnego | SF1-3, SF6

### Wskazania:

- Nad- i poddziąsłowe (do głębokości 2 mm) usuwanie kamienia nazębnego w ramach zabiegów profilaktycznych [1/2]

### Zalety:

- Postępowanie mechaniczne jest znacznie łatwiejsze, niż przy użyciu instrumentów ręcznych
- Całkowicie aktywny, eliptyczny ruch prostnicy dźwiękowej bardzo ułatwia wykonywania okrężnych ruchów

### Zalecenia dot. stosowania w

#### prostnicy SF1LM/S firmy Komet:

- Przed przyłożeniem końcówki dźwiękowej do zęba należy ją uruchomić z dostatecznym chłodzeniem
- Poziom mocy **1** : oszczędnie
- Poziom mocy **2** : standardowo
- Poziom mocy **3** : krótkookresowo



**SF1.000**  
uniwersalny



**SF2.000**  
kształt sierpa



**SF6.000**  
kształt sierpa



**SF3.000**  
perio



### Wskazówka:

Do higieny implantów polecamy końcówki dźwiękowe SF1982 opisane na stronie 8.



# Scaler

## Końcówki do usuwania kamienia nazębnego | SF8

Sprawdzona końcówka dla higienistek stomatologicznych. Przy pomocy końcówki SF8 firmy Komet można usunąć kamień zarówno w obszarze naddziąstowym jak i też poddziąstowym. Dzięki temu instrument ten nadaje się zarówno do usuwania kamienia nazębnego jak i też skalingu periodontologicznego przeprowadzanego w ramach profesjonalnego czyszczenia zębów.

### Wskazania:

- Usuwanie kamienia nazębnego w obszarach nad- i poddziąstowych (do 4 mm głębokości)

### Zalety:

- Ostrożne, dokładne usuwanie kamienia
- Lepsze chłodzenie
- Łatwiejsze płukanie kieszonek do głębokości 4 mm [1]

### Zalecenia dot. stosowania w prostnicy SF1LM/S firmy Komet:

- Przed przyłożeniem końcówki dźwiękowej do zęba należy ją uruchomić z dostatecznym chłodzeniem
- Poziom mocy ① : oszczędnie
- Poziom mocy ② : standardowo
- Poziom mocy ③ : krótkookresowo



**SF8.000**  
perio

# Higiena implantów

## Usuwanie złogów z szyjek implantów | SF1982

### Wskazania:

Piny polimerowe do poddziastowego, bezabrazyjnego usuwania złogów i miękkich osadów z gładkich szyjek implantów

- Usuwanie płytki bakteryjnej
- Usuwanie nowo powstałego kamienia nazębnego

### Zalety:

- Brak abrazji
- Brak zarysowań w obszarze gładkich szyjek implantu
- Proste w użyciu połączenie śrubowe pomiędzy uchwytem i pinem polimerowym
- Pin jest instrumentem jednorazowym, natomiast uchwyt można stosować wielokrotnie (możliwość konserwacji i sterylizacji)

### Zalecenia dot. stosowania w

#### prostnicy SF1LM/S firmy Komet:

- Poziom mocy ① : oszczędnie
- Poziom mocy ② : standardowo



**SF1982.000**  
Pin polimerowy



**566.000**  
Klucz montażowy



**SF1981.000**  
Uchwyt końcówki dźwiękowej

### Zestaw 4611

10 pinów polimerowych SF1982,  
1 uchwyt SF1981, 1 klucz montażowy 566



# Perio

## Usuwanie złogów | SF4, 4L, 4R

### Wskazania:

- Usuwanie miękkich osadów nazębnych w głębszych kieszonekach dziąsłowych (do głębokości 9 mm) [1]

### Zalety:

- Minimalnie inwazyjna praca końcówek aktywowanych dźwiękiem sprzyja ochronie kolagenu w tkance miękkiej oraz powierzchni korzenia
- Ułatwione leczenie antybakteryjne [2]

### Zalecenia dot. stosowania w prostnicy SF1LM/S firmy Komet:

- Przed przyłożeniem końcówki dźwiękowej do zęba należy ją uruchomić z dostatecznym chłodzeniem
- Poziom mocy ❶ : oszczędnie
- Poziom mocy ❷ : standardowo
- Poziom mocy ❸ : krótkookresowo



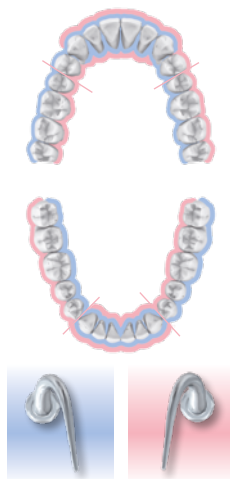
**SF4.000**  
uniwersalny



**SF4L.000**  
zagięty w lewą stronę



**SF4R.000**  
zagięty w prawą stronę



**SF4L.000**

**SF4R.000**



### Rada:

Zalecamy regularne sprawdzanie stopnia zużycia końcówek dźwiękowych na podstawie karty kontrolnej 410654.

# Perio

## Wygładzanie korzenia | SF10L/R/T

Dzięki współpracy z prof. Günayem z Uniwersytetu Medycznego w Hanowerze opracowane zostały nasze końcówki dźwiękowe SF10L/R/T. Dzięki doskonałemu kształtowi z zaokrągloną końcówką i wewnętrzną częścią z ostrymi krawędziami końcówka SF10L/R/T zachwyca minimalną inwazyjnością, niezwykle skutecznym znoszeniem twardych i miękkich osadów, wygładzaniem powierzchni korzenia przy minimalnym ryzyku zranienia pacjenta i lekarza. Poza tym ten wąski i prosty kształt końcówki SF10T pozwala na delikatne opracowywanie głębokich kieszonek zębowych (> 9 mm) w sytuacjach gdzie zęby są stłoczone..

### Wskazania:

- Minimalnie inwazyjne, bardzo skuteczne usuwanie miękkich i twardych osadów, wygładzanie powierzchni korzenia przy minimalnym ryzyku zranienia pacjenta.



**SF10L.000**  
z pętlą zagięty w lewą stronę



**SF10R.000**  
z pętlą zagięty w prawą stronę



**SF10T.000**  
z pętlą wąski, prosty

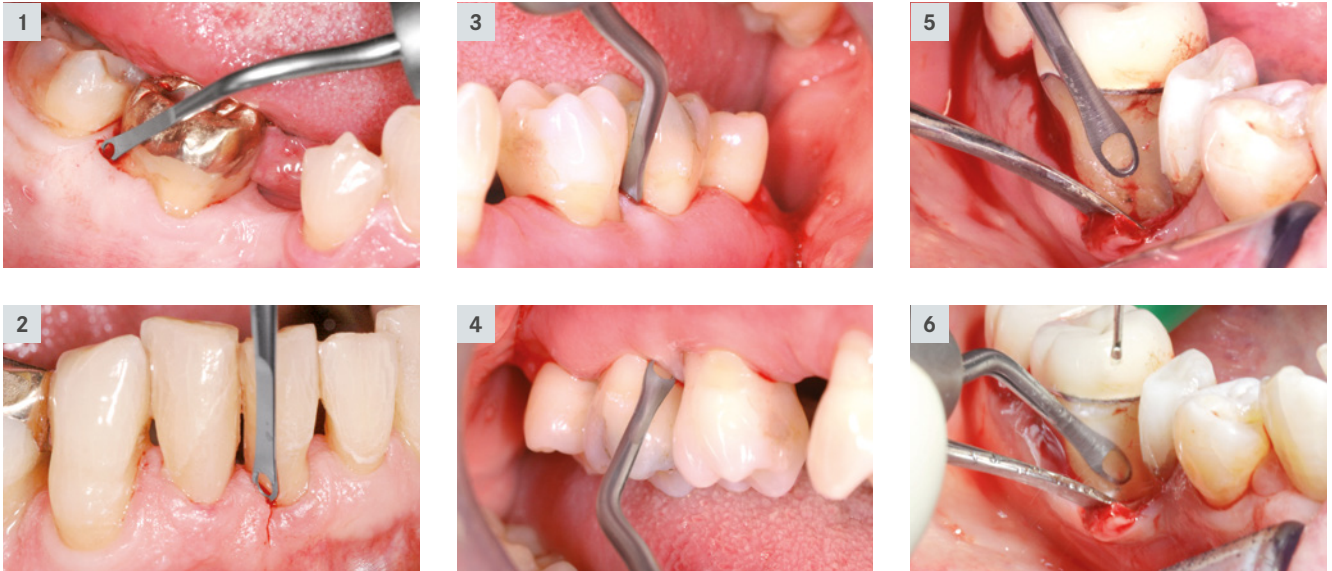
Niemiecki wzór użytkowy DE20 2012 100 778  
Zgłoszony patent europejski EP2 617 382



**Konsultacja naukowa:**  
Prof. Günay,  
Uniwersytet Medyczny Hanower/Niemcy





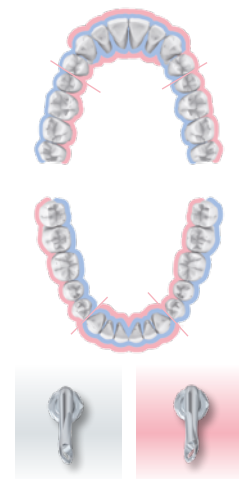
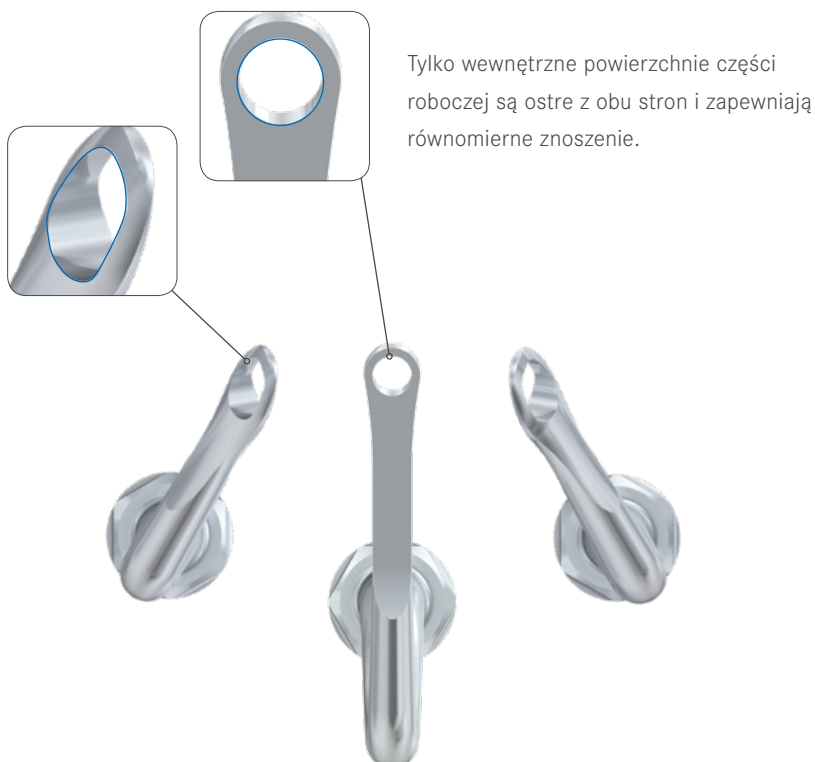


#### Zalety:

- Końcówka robocza jest jednocześnie delikatna i skuteczna, z częścią wewnętrzną posiadającą z obu stron ostre krawędzie i zaokrągloną końcówką (patrz rycina)
- Chroni przed uszkodzeniem tkanki miękkiej
- Możliwość stosowania w otwartym i zamkniętym leczeniu przyzębia [1 – 6]

#### Zalecenia dot. stosowania w prostnicy SF1LM/S firmy Komet:

- Poziom mocy ❶ : oszczędnie
- Poziom mocy ❷ : krótkookresowo



SF10L.000

SF10R.000

# Perio

---

## Opracowywanie bruzd | SF11

Utrudniony dostęp oraz delikatne struktury w obszarze furkacji stanowią dla użytkownika niełatwe wyzwanie. Z tego też względu dzięki współpracy z Uniwersytetem Medycznym w Hanowerze a dokładniej z Prof. Günayem opracowano końcówkę dźwiękową SF11. Dzięki swojemu nowoczesnemu kształtowi zrewolucjonizowała ona mechaniczne opracowywanie furkacji. Końcówkę SF11 można stosować także w ramach zamkniętego opracowywania kanału, chroni ona opracowywaną tkankę. Instrument z 6 ostrzami pozwala w efektywny sposób czyścić trudno dostępne furkacje. Dzięki indywidualnemu kształtowi dopasowuje się ona do wielu kształtów.

### **Wskazania:**

- Minimalnie inwazyjne, szczególnie skuteczne usuwanie miękkich i twardych osadów w trudno dostępnych miejscach
- Poszerzanie furkacji w celu stworzenia optymalnych warunków higienicznych
- Stosowane prewencyjnie, w leczeniu i opiece następowej w w ramach leczenia zapalenia przyzębia

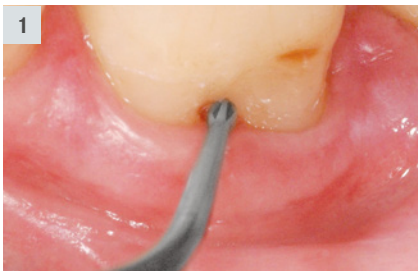


**SF11.000**  
w kształcie pąka



**Konsultacja naukowa:**  
Prof. Günay,  
Uniwersytet Medyczny Hanower/Niemcy





#### Zalety:

- Delikatne i skuteczne znoszenie dzięki 6 ostrzom
- Bezurazowe i skuteczne opracowywanie bez uszkodzania tkanki miękkiej
- Możliwość stosowania w leczeniu periodontologicznym zamkniętym i otwartym [1-4]

#### Zalecenie dotyczące stosowania w prostnicy SF1LM/S:

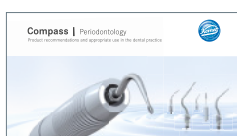
- Poziom mocy ❶ : standardowo



Instrument z ostrzami umożliwia jednolite znoszenie i pozwala uzyskać gładką powierzchnię, co stwarza optymalne warunki higieniczne

#### Wskazówka:

Polecamy naszą broszurę dotyczącą leczenia periodontologicznego:



Idealne w technice  
CAD/CAM

# Preparacja ubytków w obszarze stycznym

## Dla perfekcyjnych krawędzi preparacji

Dzięki współpracy z Priv.-Doz. dr M. Olive-rem Ahlersem z Hamburga firma Komet opracowała nowe końcówki dźwiękowe. Są one przeznaczone do ostatecznego nadawania kształtu ubytkom oraz wygładzania ubytków w obszarze stycznym. Zaprojektowano 4 podłużne, przepoławione końcówki pokryte diamentem (od strony mezialnej/ dystalnej), które są optymalnie dopasowane do preparacji zębów przedtrzonowych i trzonowych. Końcówki te zostały opracowane z uwzględnieniem wytycznych dotyczących preparacji pod uzupełnienia ceramiczne, aby zminimalizować preparację od strony technicznej i ułatwić preparację ubytków w obszarze stycznym. Zaokrąglone krawędzie końcówek dźwiękowych w miejscu przejścia w obszar stopnia

pozwalają na preparację ubytku o doskonałym zukośnieniu. W ten sposób uzyskujemy idealną podstawę do pobrania wycisku, zarówno przy użyciu tradycyjnych materiałów wyciskowych jak i też wycisków optycznych. Dzięki temu mamy idealną podstawę dla dalszych prac protetycznych w laboratorium. Jednoznaczny kształt preparacji ułatwia modelowanie i dokładne wykonanie uzupełnienia.

Do wykonania podstawowej preparacji polecamy nasz zestaw ekspercki 4562ST przeznaczony do ceramicznych wkładów i koron częściowych.



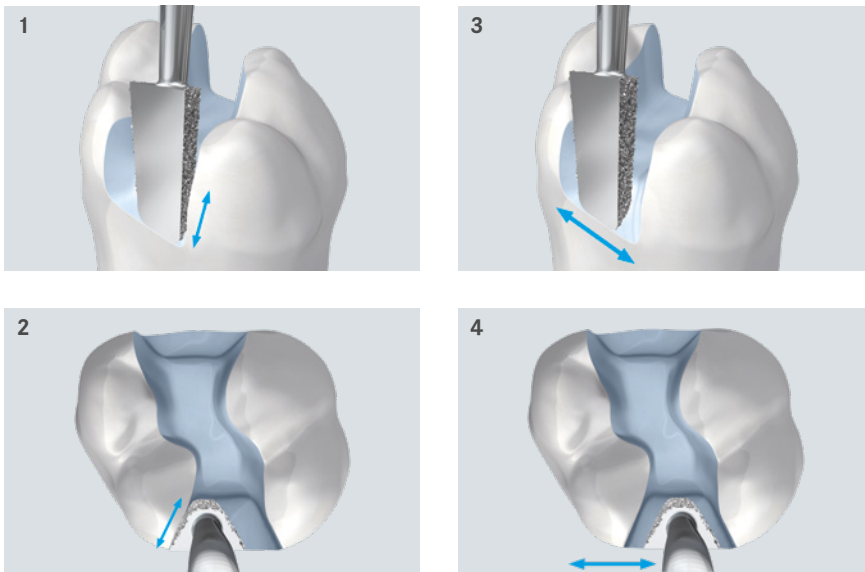
### 4 argumenty za stosowaniem końcówek Komet:

- 1 optymalny nasyp diamentowy (60  $\mu\text{m}$  zamiast 40  $\mu\text{m}$ ) pozwala na nadawanie kształtu i wykańczanie
- 2 kształt dopasowany do stosowanych obecnie wkładów ceramicznych zapewnia on płaskie powierzchnie boczne oraz wszystkie zaokrąglone krawędzie
- 3 większa głębokość osiowa ułatwia nadawanie kształtu powierzchni policzkowym i językowym i dnie skrzynki
- 4 końcówka dostępna w 2 wielkościach dla zębów przedtrzonowych i trzonowych

**Wskazówka:**  
Polecamy naszą broszurę na temat uzupełnień pełnoceramicznych:



**4562ST**  
Zestaw ekspercki w specjalnym stojaku ze stali szlachetnej z możliwością sterylizacji



#### Wskazania:

- Ostateczne nadawanie kształtu i wykańczanie ubytków w obszarze stycznym oraz wygładzanie krawędzi ubytku w zębach przedtrzonowych i trzonowych [1–4]. Jako uzupełnienie można zastosować:
- Wypełnienia bezpośrednie z kompozytu w kolorze zęba
- Wkłady/korony częściowe z ceramiki tłoczonej lub ceramiki frezowanej CAD/CAM

#### Zalety:

- Zaokrąglone kształty pozwalające na preparację wkładów ceramicznych i wypełnień z kompozytu
- 2 różne wielkości pozwalające na opracowywanie mniejszych i większych ubytków w zębach bocznych
- Optymalny kąt krawędziowy w obszarze stycznym nie zaburza przyrządów szkliwa i stwarza jednoznaczne widoczne dla skanera krawędzie preparacji

#### Zalecenia dot. stosowania w prostnicy SF1LM/S firmy Komet:

- Przed przyłożeniem końcówki dźwiękowej do zęba należy ją uruchomić z dostatecznym chłodzeniem
- Poziom mocy ① : wykańczanie
- Poziom mocy ③ : nadawanie kształtu

#### Do zębów przedtrzonowych:



**SFM7.000.1**  
mezjalnie



**SFD7.000.1**  
dystalnie



**SF1981.000**  
uchwyt do końcówki dźwiękowej

#### Do zębów trzonowych:



**SFM7.000.2**  
mezjalnie



**SFD7.000.2**  
dystalnie



**SF12.000**  
końcówka CEM

#### Uwaga:

Optymalnym uzupełnieniem jest końcówka CEM SF12, którą można stosować razem z wkładami i koronami częściowymi.



Film „Zasady preparacji pod wkłady ceramiczne i korony częściowe“

# Mikropreparacja/zukośnienie

## Końcówki dźwiękowe dla mikropreparacji

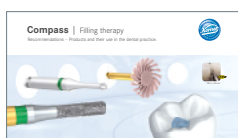
Zachowanie naturalnej tkanki twardej zęba jest sprawą priorytetową w stomatologii zachowawczej. Ta zasada miała istotny wpływ podczas opracowywania instrumentów. Oprócz obrotowych instrumentów przeznaczonych do mikropreparacji (zestaw 4337 i 4383), które charakteryzują się wąskimi szyjkami i niewielką główką posiadamy także końcówki dźwiękowe przeznaczone do leczenia minimalnie inwazyjnego w sytuacjach z próchnicą początkową. Przy tradycyjnym sposobie pracy preparacje są często większe niż potrzeba, a w krytycznym obszarze stycznym wykonywane są one często kosztem zdrowych zębów.

W takich sytuacjach najlepiej sprawdzają się końcówki mikro. Dzięki delikatnym częściom można je stosować do opracowywania małych, trudno dostępnych ubytków. Do wyboru jest mała (wielkość 016) i duża (024) półkula. Końcówki można stosować zarówno do wykonywania dojścia okluzyjnego jak i też bocznego. Końcówki ze zukośnieniem pozwalają na opracowywanie ubytku pod kątem 45 stopni.

Wszystkie końcówki pokryte są z jednej strony nasypem diamentowym, co pozwala ochronić zęby sąsiednie. Dostępne są zarówno wersje mezialne jak i dystalne. Dzięki użyciu lup lub mikroskopu operacyjnego można dodatkowo poprawić warunki dla preparacji minimalnie inwazyjnej.



**Wskazówka:**  
Polecamy naszą broszurę na temat wypełnień.





#### Wskazania:

- Ostrożna preparacja obejmująca tylko mikroubytek przy pomocy końcówki SF30D/M, do wyboru mała [1] lub duża półkuła [2]
- Zukośnienie krawędzi preparacji przy pomocy SF58D/M [3]

#### Zalety:

- Ochrona zębów sąsiednich dzięki jednostronnemu nasypowi diamentowemu
- Minimalnie inwazyjna praca z ruchami oscylacyjnymi znajduje zastosowanie zwłaszcza w stomatologii dziecięcej
- Celowe zukośnienie krawędzi preparacji (końcówka do zukośnień) pozwala poprawić jakość uzupełnień [3]

#### Zalecenia dot. stosowania w prostnicy SF1LM/S firmy Komet:

- Przed przyłożeniem końcówki dźwiękowej do zęba należy ją uruchomić z dostatecznym chłodzeniem
- Poziom mocy ① : oszczędnie

#### Końcówki do mikropreparacji:



**SF30M.000.016**  
mezjalnie



**SF30D.000.016**  
dystalnie



**SF30M.000.024**  
mezjalnie



**SF30D.000.024**  
dystalnie

#### Końcówki do zukośnień:



**SF58M.000.027**  
mezjalnie



**SF58D.000.027**  
dystalnie



**Zestaw 4337.314**  
przeznaczony do mikropreparacji według dr Stefana Neumeyera\*

\* dostępne także w wersji z krótkim trzonkiem 313FG



**Zestaw 4383**  
do wykonywania uzupełnień minimalnie inwazyjnych według dr. Stefana Neumeyera

# Stripping | Shaping



## Smukłe końcówki dźwiękowe do powierzchni stycznych

We współpracy z dr. Ivo Agabiti opracowano bardzo smukłe końcówki dźwiękowe z drobnopziarnistym nasypem, przeznaczone do opracowywania powierzchni stycznych.

### Wskazania:

- Separacja zębów przed przystąpieniem do preparacji pod koronę
- Zaokrąglenie ostrych granic preparacji na powierzchniach stycznych w ramach opracowywania ubytków [1/2]
- Nadawanie anatomicznego kształtu wypełnieniom kompozytowym na powierzchniach stycznych [3/4]
- Redukcja szkliwa na powierzchniach stycznych (ASR) w ramach leczenia ortodontycznego [5/6]

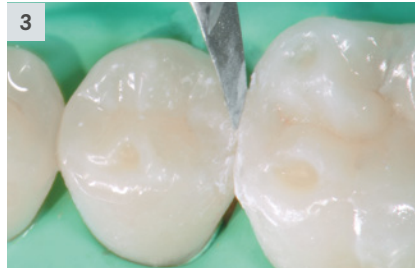
### Zalety:

- Dzięki jednostronnemu pokryciu instrumentu (M - powierzchnia mezialna, D - powierzchnia dystalna) zęby sąsiednie pozostają nienaruszone
- Dostępne są końcówki proste („Strip“) i wypukłe („Shape“)



**Konsultacja naukowa:**  
dr Ivo Agabiti, Pesaro/Włochy





### Stripping

powłoka na powierzchni prostej



● SFD1F.000  
60° | dystalnie



● SFM1F.000  
60° | mezjalnie



● SFD3F.000  
15° | dystalnie



● SFM3F.000  
15° | mezjalnie



### Shaping

powłoka na powierzchni wypukłej



● SFD2F.000  
60° | dystalnie



● SFM2F.000  
60° | mezjalnie



### Zalecenia dot. stosowania w prostnicy SF1LM/S firmy Komet:

- Przed przyłożeniem końcówki dźwiękowej do zęba należy ją uruchomić z dostatecznym chłodzeniem
- Poziom mocy ① : oszczędnie



Film „Preparacja po koronę”  
dr Agabiti



Film „Preparacja ubytku”  
dr Agabiti



Film „ASR”  
dr Agabiti



# Opracowywanie bruzd

## Wskazania:

Minimalnie inwazyjne poszerzanie bruzd [1/2] na przykład w następujących sytuacjach:

- Wykrywanie próchnicy ukrytej
- Usuwanie próchnicy szczelinowej
- Zabiegi przygotowujące przed lakowaniem bruzd

## Zalety:

Dzięki stosunkowo małej amplitudzie drgań i małej średnicy części roboczej narzędzia, zabieg może być wykonany w sposób minimalnie inwazyjny.

## Zalecenia dot. stosowania w prostnicy SF1LM/S firmy Komet:

- Przed przyłożeniem końcówki dźwiękowej do zęba należy ją uruchomić z dostatecznym chłodzeniem
- Poziom mocy **1** : oszczędne poszerzanie bruzd
- Poziom mocy **2** : standardowo
- Poziom mocy **3** : krótkookresowo



SF849.000.009





# Licówki

## SF8850

Końcówka dźwiękowa stosowana do wykończenia licówek opracowana wg dr. Schwenka i dr. Striegela, Norymberga

### Wskazania:

Wykończenie preparacji pod licówki [3] przy użyciu instrumentów obrotowych o analogicznym kształcie.

### Zalety:

Drobnoziarnisty nasyp oraz niewielka amplituda drgań pozwalają na opracowanie bardzo gładkiej powierzchni [1], która jest warunkiem uzyskania szczelności brzeżnej [2].

### Zalecenia dot. stosowania:

- W pierwszej kolejności należy dokonać tradycyjnej preparacji pod licówki przy użyciu instrumentów obrotowych:
- Nadanie kształtu przy użyciu instrumentu: 6850.314.016
- Wykończenie przy użyciu instrumentu: 8850.314.016
- Ostateczne wykończenie - zwłaszcza w obszarze brzeżnym - przy użyciu drobnoziarnistej końcówki dźwiękowej SF8850
- Przed przyłożeniem końcówki dźwiękowej do zęba należy ją uruchomić z dostatecznym chłodzeniem
- Poziom mocy ❶ w prostnicach SF1L-M/S firmy Komet: precyzyjna obróbka powierzchni



**Konsultacja naukowa:**  
dr Thomas Schwenk  
dr Marcus Striegel



● 6850.314.016



● 8850.314.016



● SF8850.000.016



**Uwaga:**  
Do preparacji pod licówki nadaje się także instrument SF8878KD/KM (strona 24).

# Wykańczanie powierzchni stycznych

## Uzyskiwanie idealnych powierzchni stycznych

Razem z Priv.-Doz. dr. Oliverem Ahlersem, Hamburg i prof. dr. Danielem Edelhoffem, Monachium firma Komet opracowała końcówki dźwiękowe do wygładzania i wykańczania powierzchni stycznych. Dostępne są dwie przepołowione wzdłuż końcówki (mezjalne i dystalne). Podczas opracowywania powierzchni stycznych obowiązuje zasada uzyskania maksymalnie prostej powierzchni stycznej, bez uszkodzania zębów sąsiednich.

Obrotowy klasyczny ruch instrumentu nie pozwala na to. Konieczne jest stosowanie cienkich instrumentów ze względu na niewielką ilość miejsca. Takie instrumenty przy ruchach obrotowych tworzą profil fali na powierzchni stycznej. Właśnie w takich sytuacjach sprawdzają się nowe końcówki dźwiękowe. Po zniesieniu punktów stycznych instrumentami obrotowymi należy użyć nowego instrumentu, który pozwala uniknąć profilu fali na powierzchniach stycznych.

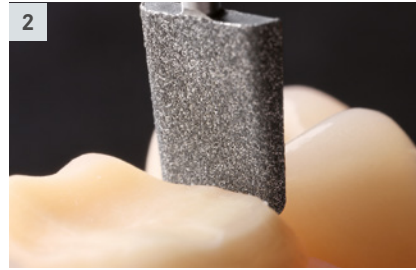
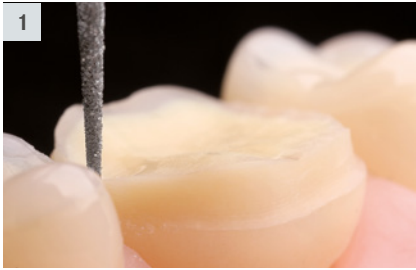


**Broszura dot. wkładów okluzyjnych**  
© 418600



**Zestaw 4665 ST**  
Zestaw do wkładów okluzyjnych w specjalnym stojaku z możliwością sterylizacji

**Wskazówka:**  
Końcówki te są idealnym uzupełnieniem zestawu do wkładów okluzyjnych 4665ST. Więcej informacji można znaleźć w broszurze dot. wkładów okluzyjnych



#### Wskazania:

- Stosowane w ramach preparacji pod korony w obszarze stycznym i w ramach minimalnie inwazyjnej preparacji pod wkłady zwarciowe
- Wygładzanie i wykańczanie powierzchni stycznych (2) po opracowaniu ich tradycyjnym instrumentem obrotowym (np. 858.314.00) [1].

#### Zalety:

- Dzięki kształtowi końcówek (szersze niż obrotowe separatory wielkości 010) łatwiej jest uzyskać gładkie powierzchnie styczne niż np. przy pomocy finira 8858.314.010
- Dzięki pokryciu tylko jednej strony instrumentu zęby sąsiednie nie zostają naruszone

#### Zalecenia dot. stosowania w prostnicy SF1LM/S firmy Komet SF1LM/S:

- Przed przyłożeniem końcówki dźwiękowej do zęba należy ją uruchomić z dostatecznym chłodzeniem
- Poziom mocy ① : wykańczanie
- Poziom mocy ③ : nadawanie kształtu



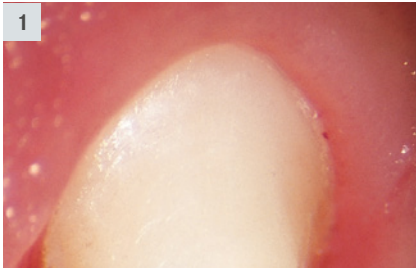
**SFM6.000**  
mezjalna



**SFD6.000**  
dystalna

#### Wskazówka:

Do preparacji powierzchni stycznych pod wkłady ceramiczne polecamy instrumenty SFM7 i SFD7 (strona 14, 15)



# Preparacja zęba pod koronę

## Optymalne uzupełnienie obrotowej preparacji pierwotnej

Zdaniem dr. Domenico Massironi'ego „najlepsze efekty synergiczne powstają dzięki połączeniu instrumentów obrotowych i dźwiękowych“.

Razem z nim zrealizowaliśmy jego koncepcję i opracowaliśmy specjalne końcówki dźwiękowe do preparacji zęba pod koronę.

Nasze końcówki o zredukowanej stronie podłużnej, które można stosować zarówno mezjalnie, jak i dystalnie, oraz końcówki dźwiękowe SF8878K i SF8856 zostały opracowane wspólnie z prof. Günay z Uniwersytetu Medycznego w Hanowerze jako uzupełnienie zestawu 4384A.

### Normalne uziarnienie:



SF979.000.012, 014, 016



SF878K.000.018



SF856.000.018



SF862.000.014



SF847KR.000.016

### Drobne ziarna:



● SF8979.000.014, 016



● SF8878K.000.018



● SF8856.000.018

### Podzielone wzdłuż:



● SF8878KD.000.018  
dystalnie



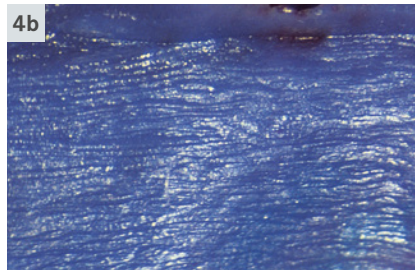
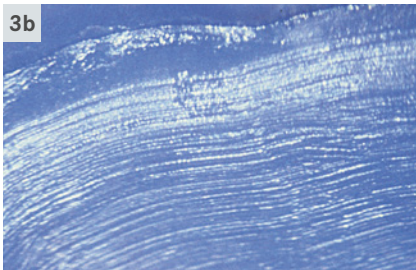
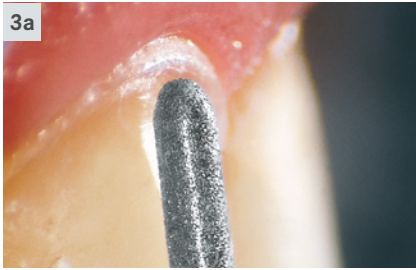
● SF8878KM.000.018  
mezjalnie



**Konsultacja naukowa:**  
dr Domenico Massironi, Mediolan/Włochy  
prof. Günay, Uniwersytet Medyczny, Hanower/  
Niemcy



**Zestaw 4384A**  
do preparacji zęba pod koronę  
ze sztyftem prowadzącym wg prof. Günaya



#### Wskazania:

- Dokładne opracowanie i wykończenie poddziąsłowych krawędzi preparacji [4 a/b] przy użyciu instrumentów obrotowych o analogicznym kształcie [3 a/b]
- Opracowanie powierzchni styčných przy użyciu końcówek o zredukowanej stronie podłużnej (mezjalnie lub dystalnie)

#### Zalety:

- Sposób pracy pozwala zapobiec krwawieniom, co mogłoby znacznie utrudniać pobieranie wycisków
- Nie dochodzi do wrywania nitki retrakcyjnych
- Krawędzie korony są bardzo delikatne, co jest warunkiem uzyskania dokładnie dopasowanych i trwałych uzupełnień [1/2]
- Specjalna struktura kikuta poprawia przyleganie materiału mocującego

#### Zalecenia dot. stosowania:

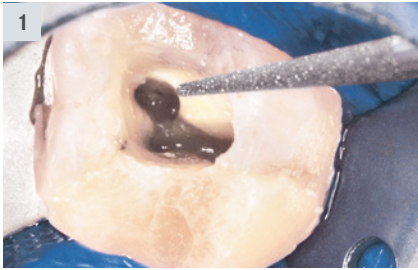
- Opracować wstępnie ząb przy użyciu instrumentów obrotowych o analogicznym kształcie
- Przed przyłożeniem końcówki dźwiękowej do zęba należy ją uruchomić z dostatecznym chłodzeniem
- Poziom mocy ❶ w prostnicach SF1LM/S firmy Komet: opracowanie i wykończenie krawędzi preparacji



Film „Preparacja pod koronę”  
dr Massironi







# Endodoncja

## Tradycyjne leczenie endodontyczne

### Wskazania:

Preparacja dostępu koronowego do komory miazgi i poszerzenie szyjkowego odcinka kanału korzeniowego w ramach leczenia endodontycznego.

- SF66: wstępne opracowywanie dostępu do kanałów, znoszenie nawisów
- SF69: wykańczanie dostępu do kanałów i minimalne odświeżanie zębiny usuwanie resztek wypełnień kanałowych
- SF67: odnajdywanie wąskich, zwapnionych kanałów, otwieranie górnych odcinków kanałów podczas zabiegów rewizyjnych. Preparacja zamiast wiertła Gates Glidden [1]
- SF68: bardziej zakrzywiona alternatywa dla instrumentu SF67
- SF70: poszerzanie długich i szerokich kanałów; usuwanie złamanych instrumentów z kanału; usuwanie wypełnień kanałowych składających się z gutaperki i miękkich cementów

### Zalety:

- Szybkie poszerzenie i usunięcie starych wypełnień kanałowych
- Łatwiejsze odnajdywanie kanałów korzeniowych
- Poszerzanie kanałów zobliterowanych
- Preparacja prostoliniowego dostępu do kanałów korzeniowych bez osłabienia korony zęba
- Łatwiejsze usuwanie twardych materiałów wypełnieniowych, cementów lub sztyftów z kanałów korzeniowych
- Kontrolowana, oszczędna preparacja bez stopni i nawisów
- Doskonały wgląd w pole zabiegu



**SF66.000**  
pączek duży



**SF69.000**  
pączek mały



**SF67.000**  
stożek 125°



**SF68.000**  
stożek 112°



**SF70.000**  
stożek 122°



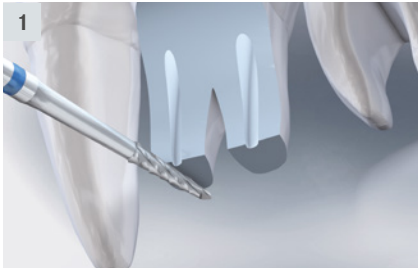
#### Zalecenia dot. stosowania:

- W pierwszej kolejności należy dokonać tradycyjnej preparacji przy użyciu instrumentów obrotowych
- Przed przyłożeniem końcówki dźwiękowej do zęba należy ją uruchomić z dostatecznym chłodzeniem
- Poziom mocy ❶ w prostnicach SF1LM/S firmy Komet: wykończenie powierzchni i obróbka precyzyjna
- Poziom mocy ❷ w prostnicach SF1LM/S firmy Komet: wydajne znoszenie materiału

#### Rada:

W ramach leczenia endodontycznego zalecamy korzystanie z naszego obszernego asortymentu endodontycznego





# Endodoncja

---

## Leczenie endodontyczne metodą wsteczną

### Wskazania:

Do poszerzania kanałów korzeniowych metodą wsteczną w ramach resekcji wierzchołka korzeniowego. Po wykonaniu dojścia przez kość, wypreparowaniu okienka i resekcji wierzchołka korzeniowego [1] stosowane są następujące końcówki dźwiękowe:

SF56/SF57: znajdowanie kanałów korzeniowych od strony wierzchołka [2].

SF16/SF17: preparacja ubytku do głębokości 3 mm [3].

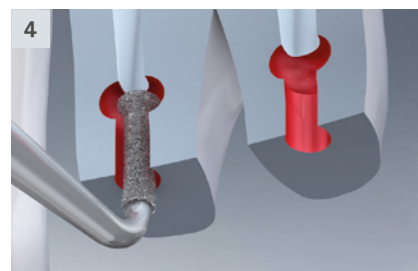
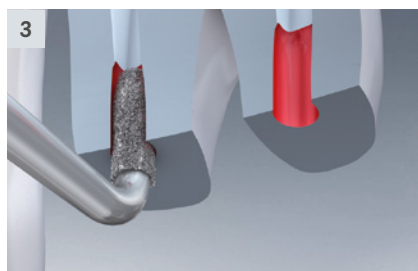
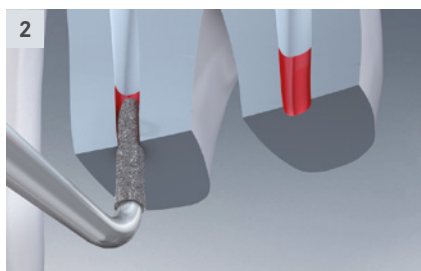
SF55: w przypadku znacznego zakrzywienia kanału w odcinku zębów przednich instrument ten posiadający mocno zakrzywioną końcówkę może okazać się pomocny przy otwieraniu i poszerzaniu.

SF20/SF21: preparacja podcieni pozwalających na retencję wstecznego wypełnienia [4].

### Zalety:

- Minimalna inwazyjność bez preparacji dużych okien kostnych
- Opracowywanie zgodnie z osią także w przypadku niewielkiej ilości miejsca
- Ułatwiona praca dzięki podwójnie zagiętej końcówce
- Delikatne końcówki zapewniające dobrą widoczność we wszystkich obszarach łuku
- Łatwiejsza preparacja podcieni pozwalających na retencję wstecznego wypełnienia





**SF56.000**  
w kształcie torpedy, zagięta w lewą stronę



**SF57.000**  
w kształcie torpedy, zagięta w prawą stronę



**SF16.000**  
w kształcie torpedy, zagięta w lewą stronę



**SF17.000**  
w kształcie torpedy, zagięta w prawą stronę



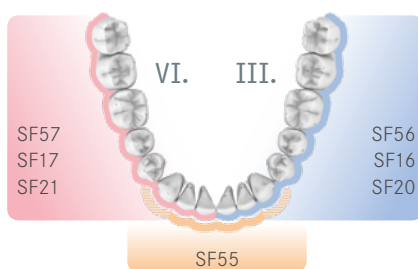
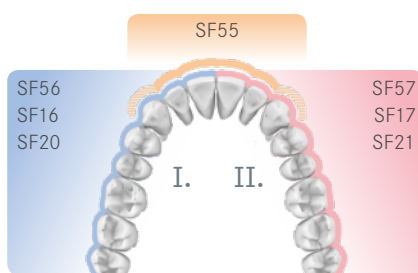
**SF55.000**  
w kształcie torpedy, bardzo mocno zagięta



**SF20.000**  
w kształcie litery T, zagięta w lewą stronę



**SF21.000**  
w kształcie litery T, zagięta w prawą stronę



#### Zalecenia dot. stosowania w prostnicy SF1LM/S firmy Komet:

- Przed przyłożeniem końcówki dźwiękowej do zęba należy ją uruchomić z dostatecznym chłodzeniem
- Doprowadzanie zewnętrznego sterylizowanego medium chłodzącego za pośrednictwem adapteru chłodzącego SF1979 (doprowadzanie wody do unitu stomatologicznego zostaje wyłączone)
- Stosować tylko z poziomem mocy 1

# Endodoncja

---

## Aktywacja płynów do płukania

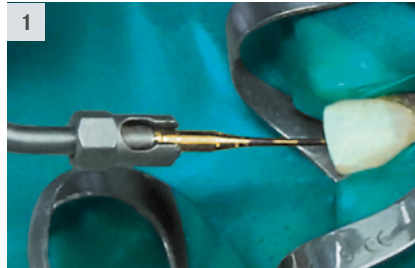
### Wskazania:

Aktywacja płynu do płukania w ramach leczenia endodontycznego [1]. Aktywowane dźwiękowo ruchy i mikrostrumienie zwiększają skuteczność płynów płuczących i pozwalają na niezawodne usunięcie bakterii, pozostałości miazgi, luźnych wiórów zębiny i warstwy mazistej [2].

### Zalety:

- Dokładniejsze płukanie kanału korzeniowego
- Wykonane z niezwykle elastycznych stopów niklo-tytanowych z powłoką z azotku tytanu
- Mała średnica instrumentu umożliwiająca płukanie wąskich kanałów
- Jedna średnica instrumentu do wszystkich kanałów, dzięki czemu można zrezygnować z wymiany instrumentów
- Instrument nie posiada zazębiających się ostrzy, a jego końcówka nie jest tnąca, co pozwala uniknąć niezamierzonego znoszenia tkanki ze ściany kanału
- Pomocne, wygrawerowane laserowo oznaczenia głębokości





#### Zalecenia dot. stosowania:

- Kanał korzeniowy należy najpierw opracować w sposób tradycyjny z zastosowaniem powszechnie wykorzystywanego systemu (np. F6 SkyTaper, F360 lub R6 ReziFlow)
- Następnie dotychczasowy protokół płukania można uzupełnić o etap z aktywacją dźwiękową
- Do kanału należy wprowadzić nieaktywowaną jeszcze końcówkę do płukania i uruchomić ją dopiero w kanale
- Stosować wyłącznie w stopniu mocy 1 w prostnicach SF1LM/S firmy Komet
- Podczas pracy wykonywać naprzemienne ruchy w górę i w dół



**SF65.000.020**  
Końcówka dźwiękowa do aktywacji płynów płuczących



**587.000**  
Nakrętka zaciskowa do uchwytu końcówki SF 1981



**SF1981.000**  
Uchwyt końcówki dźwiękowej

**Zestaw 4615**  
5 końcówek dźwiękowych SF65, 1 uchwyt SF1981, 1 nakrętka zaciskowa 587

# Chirurgia



## Minimalne nacinanie kości

stosowane w chirurgii stomatologicznej  
metodą dr. Ivo Agabiti'ego

### Wskazania:

Oszczędzające tkanki opracowywanie kości w ramach zabiegów chirurgicznych i implantologicznych. Pomysł dr Agabiti stworzenia zewnętrznego kształtu końcówki roboczej czyli lekko okrągłego jednak podłużnego jest doskonały. Ostrza są umieszczone w odległości 1 mm.

- Nacinanie kości [1a/b] [2a/b]
- Rozszczepianie wyrostka zębodołowego (splitting) [1a/b]
- Oddzielanie zęba od zębodołu podczas ekstrakcji [2a/b] [3a/b]



**SFS 100.000**  
strzałkowy



**SFS 101.000**  
osiowy



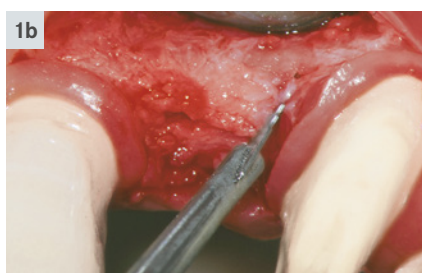
**SFS 102.000**  
prosty



**Konsultacja naukowa:**  
dr Ivo Agabiti, Pesaro/Włochy  
[www.sonosurgery.it](http://www.sonosurgery.it)

### Wskazówka:

grubość cięcia 0,25 mm  
głębokość cięcia 10,70 mm



#### Zalety:

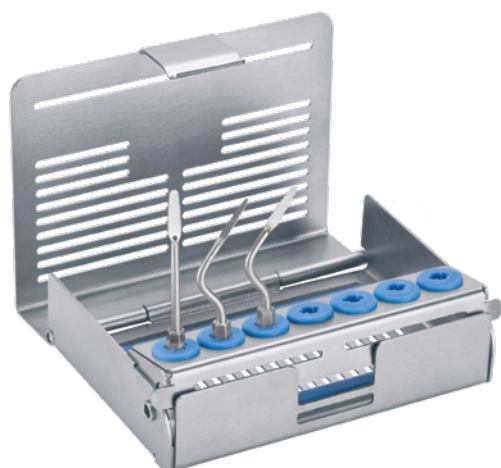
- Doskonały kształt
- Bardzo delikatne nacinanie (0,25 mm)
- Ochrona tkanki miękkiej
- Optymalna praca
- Dobra widoczność pola zabiegu
- Bardzo dobra możliwość kontroli

#### Zalecenia dot. stosowania w prostnicy SF1LM/S firmy Komet:

- Poziom mocy ② : standardowo
- Poziom mocy ③ : krótkookresowo
- Doprowadzanie zewnętrznego sterylizującego medium chłodzącego za pośrednictwem adapteru chłodzącego SF1979 (doprowadzanie wody do unitu stomatologicznego zostaje wyłączone)



Film ©  
dr Ivo Agabiti



#### 4567A

Zestaw Sonosurgery  
z możliwością sterylizacji do 135°C



# Zabieg podniesienia dna zatoki szczękowej metodą zewnętrzną



## SFS109 | SFS103 - 105

Końcówki dźwiękowe do minimalnie inwazyjnej mobilizacji błony śluzowej zatok szczękowych w ramach zabiegów podniesienia ich dna metodą zewnętrzną (sinuslift), opracowane przy współpracy z dr. Ivo Agabiti

### Wskazania:

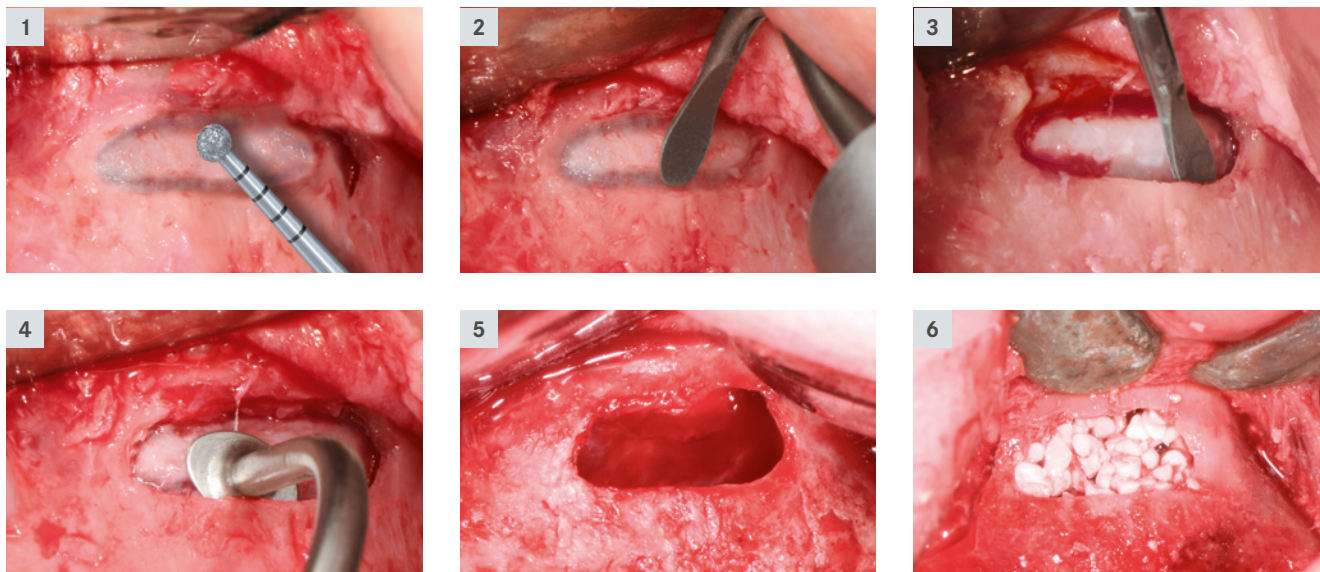
- Ostrożna preparacja bocznego okienka kostnego
- Ostrożne oddzielenie błony śluzowej zatoki w obszarze okienka kostnego
- Ostrożne uniesienie błony śluzowej zatoki



**Konsultacja naukowa:**  
dr Ivo Agabiti, Pesaro/Włochy  
[www.sonosurgery.it](http://www.sonosurgery.it)







#### Zalety:

- Oscylujący sposób pracy umożliwia szczególnie ostrożną preparację okienka kostnego z boku oraz delikatną mobilizację błony śluzowej w obszarze przygotowanego wcześniej okienka kostnego
- Podniesienie błony śluzowej w obszarze krawędzi okienka kostnego można przeprowadzić w sposób optymalny z zastosowaniem końcówek dźwiękowych w kształcie talerzyka SFS103 lub SFS104

#### Zalecenia dot. stosowania w prostnicy SF1LM/S firmy Komet:

- Poziom mocy ❶ : oszczędnie
- Poziom mocy ❷ : standardowo
- Doprowadzanie zewnętrznego sterylnego medium chłodzącego za pośrednictwem adapteru chłodzącego SF1979 (doprowadzanie wody do unitu stomatologicznego zostaje wyłączone)



Film  
dr Ivo Agabiti



**SFS109.000.025**  
diamentowa, okrągła,  
normalne uziarnienie



**SFS103.000**  
talerzyk Ø 2,5 mm, 75° kąt



● **SFS109F.000.025**  
diamentowa, okrągła,  
drobne uziarnienie



**SFS104.000**  
talerzyk Ø 2,5 mm, 35° kąt



**SFS105.000**  
kształt owalny („noga słonia”)  
ok. 3,5 x 5,2 mm, 60° kąt

# Opracowywanie kości

## SFS110

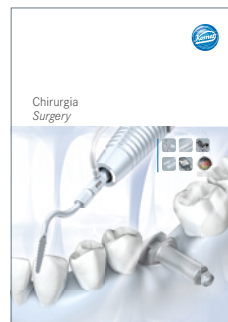
Diamentowana końcówka dźwiękowa do pionowego nacinania kości w obszarze mezialnym i dystalnym w przypadku poszerzenia wyrostka zębodołowego

### Zalecenia dot. stosowania w prostnicach SF1LM/S firmy Komet:

- Poziom mocy ① : oszczędnie
- Poziom mocy ② : standardowo
- Doprowadzanie zewnętrznego sterylnego medium chłodzącego za pośrednictwem adapteru chłodzącego SF1979 (doprowadzanie wody do unitu stomatologicznego zostaje wyłączone)



**SFS110.000**  
diamantowana, stożek  
Ø 1,5 mm, L = 10 mm



**Rada:**  
Proponujemy skorzystanie z naszych broszur:

**Chirurgia Surgery**  
PL © 410104





# Chirurgiczne wydłużenie korony



## SFS120 - 122

Końcówki dźwiękowe do minimalnie inwazyjnego chirurgicznego przedłużania korony zęba według dr. Schwenka i dr. Striegela, Norymberga



**SFS120.000.020**  
dla zębów 2/4



**SFS120.000.030**  
dla zębów 1/3



**SFS121.000.020**  
dla zębów 15-18, 35-38



**SFS121.000.030**  
dla zębów 15-18, 35-38



**SFS122.000.020**  
dla zębów 25-28, 45-48



**SFS122.000.030**  
dla zębów 25-28, 45-48

### Wskazania:

- Minimalnie inwazyjne chirurgiczne przedłużenie korony zęba bez konieczności przeprowadzenia operacji płatowej poprzez lekkie obracanie końcówki dźwiękowej w celu rekonstrukcji szerokości biologicznej w przypadku:
  - Niesymetrycznej girlandy dziąsłowej [1]
  - Uśmiechu dziąsłowego (gummy smile) [2]
  - Naruszenia szerokości biologicznej [3]

### Zalety:

- Chirurgiczne przedłużanie korony zęba bez konieczności przeprowadzenia operacji płatowej
- Rekonstrukcja szerokości biologicznej bez zabiegów chirurgicznych na przyzębiu [4]
- Efektywna redukcja kości dzięki specjalnemu kształtowi instrumentu w formie spłaszczonej kulki
- Diamentowana powierzchnia zewnętrzna
- Dobre gojenie rany, minimalny uraz zabiegowy
- Minimalnie inwazyjne postępowanie

### Zalecenie dot. stosowania w prostnicach SF1LM/S firmy Komet:

- Poziom mocy ① : oszczędnie
- Poziom mocy ② : standardowo



**Konsultacja naukowa:**  
dr Thomas Schwenk  
dr Marcus Striegel



Film  
dr Thomas Schwenk  
dr Marcus Striegel



# Prostownica dźwiękowa

## SF1LM/S

### Prostownica dźwiękowa firmy Komet

Prostownica dźwiękowa z napędem powietrznym (Airscler) SF1LM/S, działa niezwykle efektywnie i delikatnie charakteryzuje się eliptycznymi drganiami i jest aktywna w zakresie 360°. Ponadto prostownica SF1LM/S:

- Jest przystosowana do wszystkich sprzęgieł MULTIflex™ (SF1LM) i Sirona® (SF1LS)
- Oświetla optymalnie pole zabiegowe przy pomocy 2 ogniskujących diod
- Posiada bezstopniową regulację wydajności (3 poziomy) poziom ❶ = oszczędnie poziom ❷ = standardowo poziom ❸ = krótkookresowo\*
- Specjalne zabezpieczenie w stopniu 2
- Częstotliwość drgań 6 kHz
- Posiada wewnętrzny strumień chłodzący
- 2-letnia gwarancja producenta

### Ważne wskazówki:

Końcówki dźwiękowe należy stosować z niewielkim naciskiem, ponieważ zbyt duża siła nacisku tłumi drgania końcówek i zmniejsza ich efektywność.

\* Niedozwolone dla wszystkich końcówek, odpowiednie wskazówki znajdują się w instrukcjach obsługi końcówek



Wskazania	Poziom mocy SF1LM/S		
	1	2	3
Skalery	❶	❷	❸
Profilaktyka w leczeniu implantologicznym	❶	❷	❸
Periodontologia	❶	❷	❸
Preparacja zęba pod koronę, Stripping/Shaping	❶	❸	❸
Preparacja ubytku, wkłady	❶	❸	❸
Licówki, Mikropreparacja/Zukośnienie	❶	❸	❸
Opracowywanie bruzd	❶	❷	❸
Endodoncja*	❶	❷	❸
Chirurgia**	❶	❷	❸

Uwaga: \*SF65, \*\*SF5103-105 dozwolony wyłącznie poziom ❶.  
 \*\*SF5100/101/102/109 także poziom ❸.

● dozwolony  
 ● dozwolony wyłącznie krótkookresowo  
 ● niedozwolony

© 09/2016 - 410654V3 - www.kometdental.pl

Karta kontrolna dla końcówek do profilaktyki i leczenia periodontologicznego, na odwrotnej stronie znajduje się od razu przegląd stopni wydajności: 410654

# Akcesoria



## 9993L6

Kaseta do sterylizacji 3 końcówek dźwiękowych i 6 instrumentów na kątnicę i turbinę



## SF1975

Element do montażu i demontażu końcówek z momentem obrotowym



## 9953

Zatyczka silikonowa do 9952/9993L6



## 9981

Sprzęgło czterootworowe Lux

Dla wszystkich instrumentów z napędem powietrznym (turbin, prostnic dźwiękowych itp.) ze sprzęgłem KaVo MULTiflex™.



## SF1978L

Adapter płuczący do końcówek dźwiękowych

(Konserwacja w urządzeniach do czyszczenia i dezynfekcji Miele)



## 9982

Lampa zapasowa w technologii ksenonowej do 9981



## 9983

Uszczelka do 9981



## 9984

Uszczelka do 9981

# Akcesoria



## Zestaw 4602

Adapter chłodzący SF1979 służący do doprowadzania zewnętrznego medium chłodzącego z kluczem montażowym 566

## SF1977L

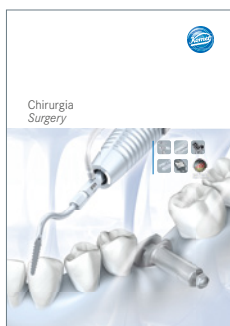
Adapter płuczący do adaptera chłodzącego SF1979

(Konserwacja w urządzeniach do czyszczenia i sterylizacji Miele)

## Ważne wskazówki:

Doprowadzanie zewnętrznego sterylnego medium chłodzącego za pośrednictwem adapteru do chłodzenia SF1979 (doprowadzanie wody do unitu stomatologicznego zostaje wyłączone)

**Rada:**  
Zachęcamy do skorzystania z naszych broszur:



**Chirurgia**  
*Surgery*  
☎ 410104



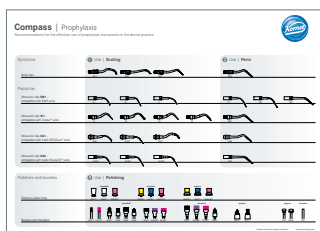
**Endodoncja**  
*Endodontics*  
☎ 410209



**Broszura dot. wkładów okluzyjnych**  
☎ 418600



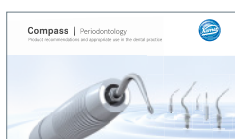
**Informacja producenta**  
Kościówki dźwiękowe i ultradźwiękowe  
☎ 410383



**Compass**  
Profilaktyka  
☎ 417244



**Compass**  
Wypełnienia pełnoceramiczne  
☎ 412296



**Compass**  
Periodontologia  
☎ 417238



**Compass**  
Wypełnienia  
☎ 417124







Komet Dental  
Gebr. Brasseler GmbH & Co. KG  
Trophagener Weg 25 · 32657 Lemgo  
Postfach 160 · 32631 Lemgo · Germany

Export:

Telefon +49 (0) 5261 701-0

Telefax +49 (0) 5261 701-329

export@kometdental.de

www.kometdental.de

---

