



Préparation coronaire | Inserts soniques



Positionnement et finition exacts des bords coronaaires à l'aide d'inserts soniques.

Dans le cadre des restaurations coronaaires, un joint périphérique exact est très important pour garantir un parfait résultat clinique ainsi qu'une longévité durable de la préparation. L'association d'instruments rotatifs pour la préparation périphérique avec des inserts soniques de forme congruente est parfaitement adaptée à cette indication. A l'aide de renseignements scientifiques fournis par le docteur Domenico Massironi, Komet® a développé des inserts spécialement adaptés à cette application précise.

Le praticien peut choisir parmi différentes formes (voir au verso). Dans le cas d'une restauration « tout céramique », la préparation supragingivale est effectuée avec l'instrument rotatif S6847KR.314.016. La limite de préparation du joint périphérique prothétique est précisément positionnée avec l'insert sonique SF847KR.000.016. La finition s'effectue avec le même insert, mais à rendement minimum.

Ces inserts soniques sont utilisés sur la pièce-à-main sonique SF1LM de Komet. Ils réalisent de parfaits résultats de finition, de plus ils se distinguent par le fait que

la gencive soit préservée, même lors d'un contact direct (facilité de prise d'empreinte, aucun saignement).

Le joint périphérique de la préparation positionné et fini avec des inserts soniques est la meilleure solution pour qu'une prise d'empreinte soit exacte et c'est également la condition d'une préparation durable.

Avantages par rapport aux instruments rotatifs :

- Aucun endommagement des tissus mous, pour éviter tout saignement qui pourrait compliquer la prise d'empreinte
- Le fil de rétraction ne peut pas être arraché.
- Création de bords coronaaires très fins, pour assurer un bon ajustement et une grande longévité de la restauration
- La structure irrégulière du moignon favorise une bonne adhésion du ciment de fixation.

Conseil : De nouveaux inserts soniques sont disponibles pour le positionnement et la finition en face proximale (SF8878KM/KD.000.018).

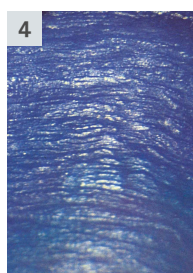
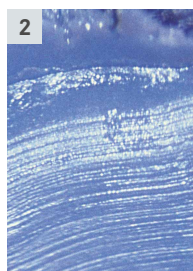
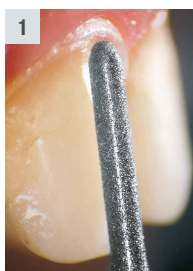
Application :

1. – 2. Préparation supra gingivale avec l'instrument rotatif. La réplique de la préparation – obtenue par prise d'empreinte – montre des rainures parallèles créées par la préparation de l'instrument rotatif.

3. – 4. Positionnement exact de la limite de préparation avec l'insert sonique de forme congruente. La réplique correspondante présente une structure irrégulière ce qui favorise une parfaite adhésion du ciment de fixation.

5. La préparation finie ne montre aucun endommagement des tissus mous.

6. Couronne céramique in situ.



Les meilleurs effets de synergie sont obtenus par une combinaison d'instruments rotatifs et soniques :

Congé ogival :

● 2979.314.014/016



Conique rond :

● S6856.314.018



Conique à angle interne arrondi :

● S6847KR.314.016



Flamme :

● S6862.314.014



Conique ogival :

● S6878K.314.018



Coupé dans la longueur :



Conseils d'utilisation :

Les inserts s'utilisent sur la pièce-à-main sonique SF1LM de Komet :

- La fréquence d'opération est $6 \pm 0,5$ kHz, l'amplitude des oscillations est 0,10 – 0,15 mm.
- Le positionnement et la finition du joint périphérique s'effectuent au niveau de rendement 1.
- Utiliser le spray de façon abondante (30 – 60 ml par minute pour l'utilisation des inserts soniques).



SF1975
Clé pour la pièce-à-main Komet SF1LM
Pour l'insertion/retrait des inserts soniques Komet.



9981
Raccord Lux 4 trous.

Les inserts soniques peuvent également être utilisés :

- Sur la pièce-à-main SONICflex® de la société KaVo (Série 2000N/L/X/LX ou série 2003N/L/X/LX)
- Sur les détartreurs de la société W&H (Série Proxeo® ZA-55/L/LM/M/LS et ST ZE-55RM/BC, série Synea® ZA-55/L/LM/M ou Série Alegra® ST ZE-55RM/BC)
- Sur le SIROAIR L de la société Sirona®



SF1LM
Pièce-à-main sonique de Komet pour le raccord MULTIflex®. Une clé pour les inserts de W&H est également livrée.



SF1978
Adaptateur de rinçage pour le nettoyage/désinfection des inserts soniques dans le laveur/désinfecteur Miele.

Synea®, Alegra® et Proxeo® sont des marques enregistrées de la société W&H, Allemagne. SONICflex® et MULTIflex® sont des marques enregistrées de la société KaVo, Allemagne.