



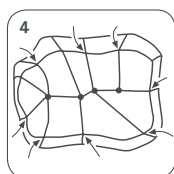
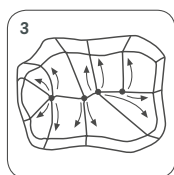
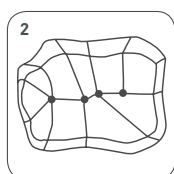
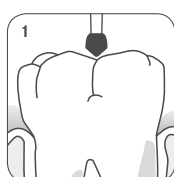
Композит | Набор 4336А



Для окклюзионной обработки композита в дистальном отделе.

Набор 4336А содержит алмазные боры необычной формы. Заостренная рабочая часть соответствует анатомической форме окклюзионных поверхностей и определяет угол, равный примерно 100° . Этот угол и короткий хвостовик бора облегчают вертикальный доступ к окклюзионной поверхности (Рис. 1).

Основная сфера применения - финишная обработка, тримминг и контурирование окклюзионных поверхностей композитных реставраций. Выпускается четыре размера, исходя из анатомических особенностей препарированных зубов. Иссечение материала контролируется двумя видами алмазной абразивности. На первом этапе выполняется создание формы при помощи инструмента стандартной абразивности. Затем бор с финишным алмазным зерном осуществляет сглаживание поверхности. Экстратонкий твердосплавный финишный инструмент необходим для создания очень гладкой поверхности и безупречных границ реставрации.



Клиническая последовательность

На первом этапе выполняется маркировка окклюзионной поверхности (Рис. 2). Тримминг осуществляется от фиссур к вершинам бугорков (Рис. 3). Затем создается краевая линия (Рис. 4). Для минимального иссечения материала рекомендуется использовать алмазные инструменты с финишным зерном. Форма окклюзионной поверхности проверяется при помощи артикуляционной бумаги. Незначительно выступающие части могут быть удалены твердосплавными финишными инструментами. Финишная обработка и полирование композитной пломбы завершают этот процесс.

Клиническая последовательность:

1. Раскрытая окклюзионная полость с прокладкой.

2. Реставрация по многослойной технике завершена.

3. Формирование фиссуры инструментом **905.313.027**.

☞_{опт.} 100.000 об/мин

4. Промежуточный результат после создания фиссур.

5. Контурирование и финишная обработка при помощи инструмента **8905.313.027**.

☞_{опт.} 20.000 об/мин

6. Промежуточный результат после формирования фиссур.

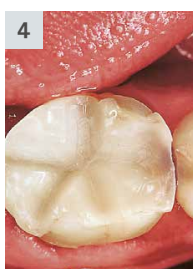
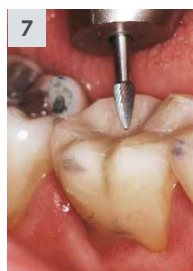
7. Шлифование и иссечение выступов, а также финишная обработка бугорков и границ при помощи **H390UF.314.016**.

☞_{опт.} 20.000 об/мин

8. Финишная обработка бугорков и границ инструментом **H379UF.314.014**.

☞_{опт.} 20.000 об/мин

9. Композитная реставрация завершена.



Рекомендации по применению:

- Во избежание микротрещин используйте минимальное контактное давление и значительное водяное охлаждение (по крайней мере 50 мл/мин.).
- Оптимальная скорость в микромоторе:
Тримминг и создание контура:
☞_{опт.} 100.000 об/мин
Финишная обработка:
☞_{опт.} 20.000 об/мин.
- Для превосходной финишной обработки мы рекомендуем использовать широкий ассортимент полиров по композиту КOMET.
- Используйте небольшие угловые наконечники для обеспечения оптимального охлаждения, лучшего обзора и более легкого доступа.
- Очищайте алюминиевую подставку для боров соответствующими дезинфицирующими средствами и стерилизуйте ее в автоклаве.
- Соблюдайте рекомендации, изложенные в инструкциях по применению.

Набор 4336A

