



Removedor de adhesivo | AGK



Removedor de adhesivo con cualidades especiales.

En cooperación con Prof. Radlanski, Freie Universität Berlin, hemos desarrollado los instrumentos especialistas AGK para la eliminación de los restos de adhesivos. Gracias a la dentadura especial, el adhesivo blando puede removerse rápidamente mientras que el esmalte duro no es dañado. El instrumento trabaja con pocas vibraciones y mínima generación de calor, realizando así superficies muy lisas.

Esto es posible debido al diseño de los filos especial. Los filos espirales de carburo de tungsteno muy duradero son especialmente apropiados para remover materiales blandos y aseguran una operación y un tratamiento suave para el paciente.

Todos estos instrumentos tienen una punta sin cortes (punta segura) para no dañar la encía. Además el bisel de seguridad en la base de la cabeza elimina la formación de ranuras.

El removedor de adhesivo cónico es disponible para el contra-ángulo y la turbina en 2 longitudes de cabeza (4,75 mm y 8 mm). La versión más larga, el H22ALGK, es especialmente diseñado para caninos y anteriores largos.

Las formas ovoide (H379AGK) y granada (H390AGK) son especialmente apropiadas para la eliminación palatal de los restos del adhesivo usando la técnica lingual.



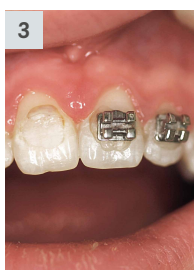
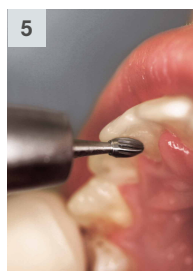
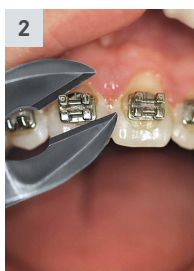
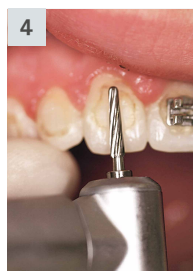
Punta sin cortes para no dañar la encía

Bisel de seguridad para evitar la formación de ranuras

Remueve restos de adhesivo, protege la encía

Secuencia clínica:

1. Situación preoperatoria.
2. Restos de adhesivo después de haber quitado las « brackets ».
3. « Bracket » eliminada en diente 11.
4. Eliminación de los restos de adhesivo con el removedor de adhesivos H22AGK.204.016.
5. Remoción palatina de los restos de adhesivo con el removedor de adhesivo H379AGK.204.023.
6. Pulido de las superficies labiales con el pulidor de profilaxis 9631.204.060.



Recomendaciones para el uso:

- Los instrumentos para remover adhesivos se aplican con una fuerza de apriete reducida. Utilizar bajo suficiente refrigeración de agua.
- Tipo de mango 314:
 - Para la utilización en el contra-ángulo rojo con $\odot_{opt.}$ 120.000 rpm
 - Utilización en la turbina a $\odot_{opt.}$ 160.000 rpm
- Tipo de mango 204:
 - Para la utilización en el micro-motor/ contra-ángulo con $\odot_{opt.}$ 40.000 rpm

A parte de estas recomendaciones generales, rogamos observar las velocidades individuales, indicadas en el embalaje del instrumento. Por regla general, este instrumento exige una diligencia elevada por parte del usuario para no dañar el esmalte del diente. Después de haber quitado todos los residuos de adhesivo, la superficie del esmalte tiene un brillo perfecto.



○ H22GK.314.016



○ H22AGK.204.016



○ H22AGK.314.016



○ H22ALGK.204.016



○ H22ALGK.314.016



○ H379AGK.204.023



○ H379AGK.314.023



○ H390AGK.314.018