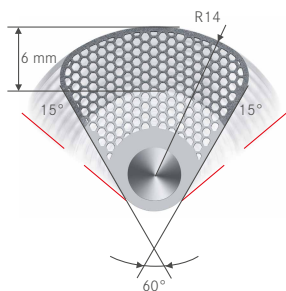


ASR | Tarcze OS



Oscylujące tarcze segmentowe do redukcji szkliwa na powierzchniach stycznych.

W leczeniu ortodontycznym stosuje się z różnych przyczyn redukcję szkliwa na powierzchniach stycznych (tzw. "stripping"). zabieg ten wykorzystywany jest na przykład podczas korygowania nieprawidłowych wielkości zębów górnych i dolnych, leczenia stłoczeń lub w celu ustabilizowania uzyskanych efektów poprzez stworzenie płaszczyznowych kontaktów stycznych, zwłaszcza w odcinku przednim żuchwy.

Problemy związane z zastosowaniem instrumentów ręcznych (paski diamentowe), takich jak zbyt krótka droga szlifowania lub regularne zakleszczenia, można tylko częściowo rozwiązać stosując obrotowe tarcze diamentowe. Co prawda redukcja szkliwa na powierzchniach stycznych przy użyciu tarcz obrotowych jest łatwiejsza, jednak posiada także pewne wady - takie jak niebezpieczeństwo zranienia tkanki miękkiej oraz gorsza widoczność w przypadku zastosowania osłony na tarczę.

We współpracy z prof. dr. Jost-Brinkmannem z wydziału medycyny Wolnego Uniwersytetu Berlina firma Komet opracowała rozwiązanie, pozwalające na bezpieczne i efektywne znoszenie szkliwa na powierzchniach stycznych. Nowa oscylująca tarcza segmentowa 60° przekona każdego swoją wielkością: promień 1,4 mm oraz kąt wychylenia 30° sprawiają, że można ją zastosować nawet przy najciaśniejszych przestrzeniach międzyzębowych. Ponadto nie ma konieczności stosowania ochrony na tarczę.

W porównaniu z tarczami obrotowymi o pełnym promieniu i średnicy do 2,2 mm, które ponadto wymagają zastosowania osłony ochronnej, tarcza segmentowa pozwala na redukcję szkliwa nawet w bardzo trudno dostępnych miejscach. Opatentowane tarcze segmentowe to innowacyjny instrument, umożliwiający uzyskanie doskonałych efektów przy optymalnej widoczności pola zabiegu i odpowiednim odprowadzaniu wiórów znoszonej tkanki.

Konsultacja naukowa:
prof. dr Paul-G. Jost-Brinkmann

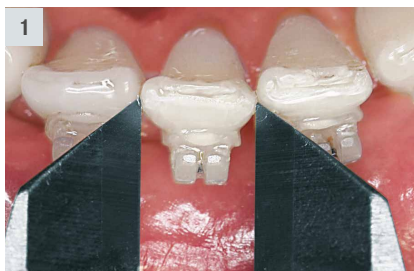
Korrespondenzadresse:
Charité - Universitätsmedizin Berlin
Zentrum für Zahn-, Mund- und Kieferheilkunde
Abt. für Kieferorthopädie und Orthodontie
Augustenburger Platz 1 · 13353 Berlin

Zastosowanie:

1. Aby nie znieść zbyt dużej ilości szkliwa należy zmierzyć szerokość zęba suwmiarką zarówno przed, jak i po redukcji. Ewentualnie można również ustalić grubość znoszonego szkliwa przy użyciu grubościomierza.

2 - 3. W zależności od pożądanej redukcji szkliwa należy wybrać odpowiednią tarczę segmentową. Przy chłodzeniu wodnym należy poruszać tarczą od strony powierzchni okluzyjnej w kierunku przyszykowym. Opracowywane zęby nie powinny być zrotowane. Jeżeli zabieg rozpoczynamy tarczą o normalnym nasypie, należy pamiętać, że podczas kolejnego etapu, czyli wygładzania (zob. Ryc. 3) następuje dalsza redukcja tkanki.

4. Wynik po polerowaniu i fluorkowaniu.



Wskazówki dot. stosowania:

- Tarcza segmentowa stosowana jest w oscylującej kątnicy OS30 firmy Komet.
- Przy maksymalnej mocy mikrosilnika wydajność pracy wynosi 5.000 drgań/minutę.
- Można również zastosować silnik powietrzny: przy maksymalnej mocy skuteczność pracy wynosi 2.500 drgań/minutę.
- Tarczę segmentową należy przyłożyć od strony okluzyjnej lub przedsionkowej i przeprowadzić powolnym i równomiernym ruchem przez punkt stykowy.
- Stosowanie wyłącznie przy użyciu dostatecznego chłodzenia sprayem wodnym.
- W celu ostatecznego wypolerowania powierzchni stykowych można zastosować zestaw ASP 4598 firmy Komet.

Wskazówka:

Zalecamy stosowanie nowego zestawu ASR 4594 zawierającego wybrane tarcze segmentowe!



ASR-Kit 4594
wg dr. Drechslera



Zestaw ASP 4598
3x20 CompoClip i 3 trzymadła 310.204

Tarcze z nasypem jednostronnym:

- **OS18MV.000.110**
grubość: 0,18 mm, nasyp z przodu
- **OS18MH.000.110**
grubość: 0,18 mm, nasyp z tyłu
- **OS1MV.000.140**
grubość: 0,20 mm, nasyp z przodu
- **OS1MH.000.140**
grubość: 0,20 mm, nasyp z tyłu
- **OS1FV.000.140**
grubość: 0,13 mm, nasyp z przodu
- **OS1FH.000.140**
grubość: 0,13 mm, nasyp z tyłu
- **OS15FV.000.140**
grubość: 0,15 mm, nasyp z przodu
- **OS15FH.000.140**
grubość: 0,15 mm, nasyp z tyłu
- **OS20FV.000.140**
grubość: 0,20 mm, nasyp z przodu
- **OS20FH.000.140**
grubość: 0,20 mm, nasyp z tyłu

Tarcze z nasypem obustronnym:

- **OS25M.000.140**
grubość: 0,25 mm
- **OS1M.000.140**
grubość: 0,30 mm
- **OS35M.000.140**
grubość: 0,35 mm
- **OS2M.000.140**
grubość: 0,45 mm
- **OS1F.000.140**
grubość: 0,15 mm
- **OS20F.000.140**
grubość: 0,20 mm
- **OS2F.000.140**
grubość: 0,30 mm



OS30
kątnica oscylująca