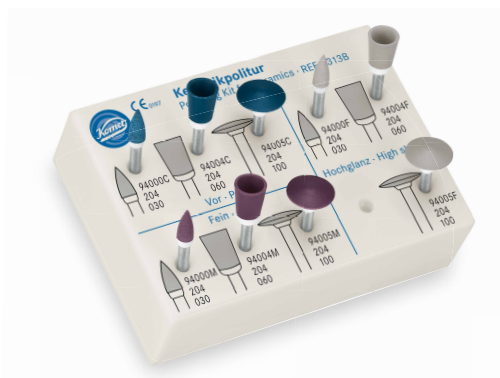




# Polierer | Set 4313B

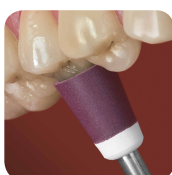


## zur Keramikpolitur.

Das Set ist für die Politur von keramischen Restaurationen entwickelt worden. Die Diamantkorn durchsetzten Polierer zur Vor-, Glanz- und Hochglanzpolitur erzielen eine Oberfläche, die einen erneuten Glanzbrand nach erfolgter Korrektur überflüssig macht.

### Anwendungshinweise:

- Optimale Drehzahl bei  $\omega_{opt.} 5.000 - 6.000 \text{ min}^{-1}$
- mit ausreichend Kühlung arbeiten (mind. 50 ml/min)
- mit möglichst geringer Anpresskraft und leicht kreisenden Bewegungen arbeiten
- ohne zusätzliche Polierpaste einsetzen
- für Polierer geeignete, alkoholfreie Reinigungs- und Desinfektionsmittel verwenden z. B. Komet® DC1® (manuelle Aufbereitung) bzw. DCTherm® (maschinelle Aufbereitung)
- nur im Autoklav sterilisieren



### Die Politur erfolgt in drei Schritten:

1. Die **dunkelblauen** Polierer erzielen auf Keramik eine schnelle und effektive Vorpolitur.



**94000C.204.030**



**94004C.204.060**



**94005C.204.100**

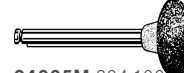
2. Die **dunkelrosa** farbigen Polierer erzielen einen seidenmatten Glanz.



**94000M.204.030**



**94004M.204.055**



**94005M.204.100**

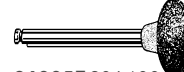
3. Die **grauen**, verschleißfesten, leistungsstarken Hochglanzpolierer erzeugen einen brillanten Hochglanz, ohne zusätzlichen Glanzbrand.



**94000F.204.030**



**94004F.204.060**



**94005F.204.100**

