


# Полиры | Набор 4313В



## Для полирования композита.

Этот набор разработан для полирования композитных реставраций и акриловых виниров. Трехэтапная полировочная система, включающая в себя грубый (голубой), средний (розовый) и мелкий (серый) по абразивности инструменты, гарантирует непревзойденную высокоглянцевую финишную обработку поверхности композита.

### Рекомендации по применению:

- Рекомендуемая скорость:  
 опт. 5.000 – 6.000 об/мин
- Обеспечьте достаточное охлаждение (минимум 50 мл/мин.)
- Прилагайте низкое контактное давление и работайте круговыми движениями
- Обрабатывайте поверхность без полировочной пасты
- Используйте очищающие и дезинфицирующие средства, не содержащие алкоголь и предназначенные для полиров, например, КOMET DC1 (ручная обработка) или DCTherm (механическая обработка)
- Подходят только для стерилизации в автоклаве

### Полирование выполняется в три последовательных этапа:

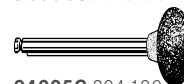
1. Светло-голубые полиры созданы для быстрого и эффективного предварительного полирования композитных пломб.



**94000C.204.030**



**94004C.204.060**



**94005C.204.100**

2. Светло-розовые полиры служат для глянцевой финишной обработки.



**94000M.204.030**



**94004M.204.055**



**94005M.204.100**

3. Высокоглянцевый эффект достигается при помощи мелкоабразивных светло-серых полиров.



**94000F.204.030**



**94004F.204.060**



**94005F.204.100**

