



Minimalna inwazyjność.  
Maksimum estetyki.  
**DentinPost X Coated.**



System ER

Wkład korzeniowy z  
kompozytu wzmocnianego  
włóknem szklanym



Quality Products  
Made in Germany



# W trosce o kanał korzeniowy.

Sprawdzony system ER zyskał teraz kolejny element - DentinPost X Coated.

Wkład z włókna szklanego, który jak nigdy dotąd łączy w sobie estetykę i minimalną inwazyjność:



## Estetyczne uzupełnienia protetyczne także głęboko zniszczonych zębów

DentinPost X Coated to wkład z włókna szklanego. Jego silnie zaznaczona główka retencyjna pozwala na wykonanie estetycznego uzupełnienia protetycznego także zębów z mocno zniszczoną częścią koronową.



## Doskonała retencja

Wkład DentinPost X Coated jest całkowicie pokryty i dzięki pełnej silanizacji i silikaty-zacji charakteryzuje się doskonałą retencją.



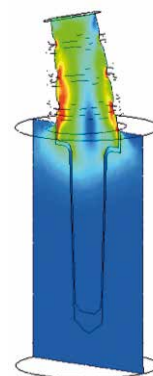
## Minimalne osłabienie korzenia

Wkład DentinPost X Coated jest krótki. Długość jego trzonka wynosi tylko 6 mm. Z tego względu charakteryzuje się on tak małą inwazyjnością jak żaden inny wkład. Dzięki nieznacznej głębokości kotwiczenia powoduje on minimalne osłabienie korzenia. Analiza FEM potwierdziła, że w przypadku krótkich wkładów nie pojawiają się znaczące naprężenia/siły począwszy od około 1/3 długości wkładu.



## Szybkie i komfortowe zakładanie

Wkład DentinPost X Coated dostępny jest w wielkościach 070 i 090. Idealnie korespondujące z nim instrumentarium zapewnia szczególnie skuteczną i komfortową preparację łoża. Opracowanie nowych narzędzi 196S pozwoliło wyeliminować jeden etap roboczy, ponieważ wiertło wykonuje jednocześnie preparację w kształcie skrzynki retencyjnej i łoża dla wkładu.



## Informacje o materiale:

Matryca: żywica epoksydowa składająca się w 60% z włókna szklanego

## Powierzchnia:

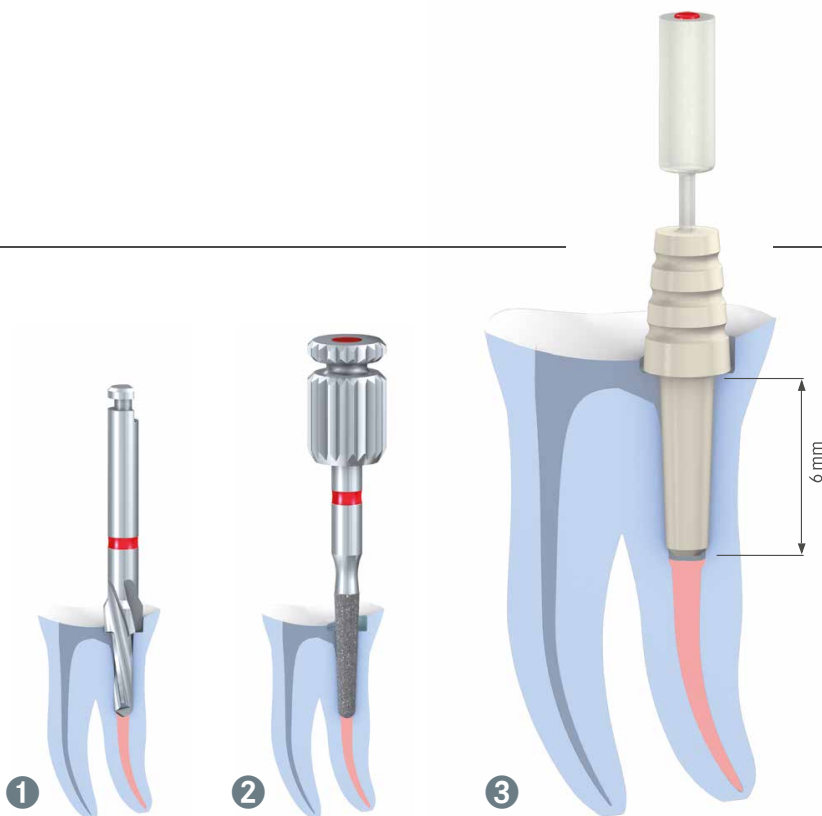
powierzchnia z silikatem, powierzchnia z silanem, powierzchnia polimerowa

## Wytrzymałość na zginanie:

550 MPa (w badaniach eksperymentalnych) lub 1.500 - 1.600 MPa (wartość według ISO 14125)

## Moduł sprężystości:

30 GPa



1

**196S**  
 $\varnothing_{\text{rot}} 1.000 \text{ min}^{-1}$   
 poszerzacz

2

**196DS**  
 instrument do  
 matowienia

3

**DPXCL6**

[ 01 ] Po usunięciu wypełnienia kanału korzeniowego (np. przy pomocy wiertła pilotującego 183LB) należy użyć poszerzacza 196S wykonując jednocześnie preparację w kształcie skrzynki retencyjnej i łoża dla wkładu.

[ 02 ] Zmatowienie ścian kanału korzeniowego dwoma lub trzema obrotami - dokładnie na głębokość 6 mm bez dociskania instrumentu do matowienia 196DS.

[ 03 ] Założenie już w pełni pokrytego wkładu DPXCL6 w wielkości 070 lub 090. Bez problemu przy użyciu niepokrytego trzonka, który po umieszczeniu wkładu wystarczy odłamać.



● **DPXCL6.000.090**  
 ● **DPXCL6.000.070**



● **196S.204.090**  
 ● **196S.204.070**



● **196DS.644.090**  
 ● **196DS.644.070**



Set 4650 | Set 4651

Komet Dental  
Gebr. Brasseler GmbH & Co. KG  
Trophagener Weg 25 · 32657 Lemgo  
Postfach 160 · 32631 Lemgo · Germany

Export:

Telefon +49 (0) 5261 701-0  
Telefax +49 (0) 5261 701-329  
export@kometdental.de  
www.kometdental.de

Produkty wymienione i określenia użyte w tekście są częściowo chronione prawem marki, prawem patentowym i prawem autorskim. Nawet wtedy, gdy nie została zamieszczona specjalna uwaga wzgl. znak ®, nie należy liczyć się z tym, że nie istnieje ochrona prawna.

Dzieło to jest chronione prawem autorskim. Wszystkie prawa zastrzeżone, również w odniesieniu do tłumaczenia, przedruku i powielania także fragmentów. Bez uzyskania pisemnej zgody wydawcy żadna część dzieła nie może być w jakiegokolwiek formie (fotokopia, mikrofilm lub innym sposobem) reprodukowana albo przetwarzana za pomocą systemów elektronicznych.

Zastrzega się możliwość zmiany produktu, koloru oraz wystąpienia błędów drukarskich.

Stan: Dezember 2014

