



Qualität wird quick. **SonicLine Quick.**

SonicLine Quick
Schallspitzen in Original
Komet Markenqualität

Micro/Bevel **neu**



Quality Products
Made in Germany



Original
Markenqualität
von Komet.



MULTIflex™ und SONICflex™ sind Marken der Firma KaVo.

Brasseler®, Komet®, CeraBur®, CeraCut®, CeraDrill®, CeraFusion®, CeraPost®, DC1®, DCTherm®, FastFile®, F360®, F6 SkyTaper®, H4MC®, OptiPost®, PolyBur®, PrepMarker®, TissueMaster®, TMC® und TissueMaster Concept® sind eingetragene Marken der Gebr. Brasseler GmbH & Co. KG.

Die im Text genannten Produkte und Bezeichnungen sind zum Teil marken-, patent- und urheberrechtlich geschützt. Aus dem Fehlen eines besonderen Hinweises bzw. des Zeichens ® darf nicht geschlossen werden, dass kein rechtlicher Schutz besteht.

Dieses Werk ist urheberrechtlich geschützt. Alle Rechte, auch die der Übersetzung, des Nachdrucks und der Vervielfältigung auch von Teilen daraus, sind vorbehalten. Kein Teil des Werkes darf ohne schriftliche Genehmigung des Herausgebers in irgendeiner Form (Fotokopie, Mikrofilm oder ein anderes Verfahren), reproduziert oder unter Verwendung elektronischer Systeme verarbeitet werden.

Produkt- und Farbänderungen sowie Druckfehler vorbehalten.

Stand: Februar 2017



Inhalt

4 5	SonicLine Quick
	Prophylaxe
6 7	Scaling
8	Implantatprophylaxe
	Parodontologie
9	Konkremententfernung
10 11	Geschlossene Wurzelglättung
12 13	Offene Wurzelglättung/Furkation
	Konservierende Zahnheilkunde
14 15	Approximale Kavitätenpräparation
16 17	Micro/Bevel neu
18 19	Stripping/Shaping
	Prothetische Zahnheilkunde
20 21	Kronenstumpfpräparation
	Oralchirurgie
22 23	Chirurgie
24 25	Chirurgische Kronenverlängerung
26	Schallhandstück
27 28	Zubehör



SonicLine Quick mit dem zeitsparenden Quick-Anschluss.



Komfort im Handumdrehen:
Jetzt mit **QuickClick**.

Als weltweit führender Hersteller von Dentalinstrumenten können wir Ihnen ein umfassendes Produktsortiment anbieten. Tauchen Sie ein in die Welt der SonicLine Quick Schallspitzen von Komet.

Ganz neu präsentieren wir unser Sortiment an Schallspitzen mit dem zeitsparenden Quick-Anschluss, welche im Rahmen der Prophylaxe, Parodontologie, Implantatprophylaxe, Kronenstumpfpräparation, approximalen Kavitätenpräparation, Füllungsbearbeitung, Kieferorthopädie und oralen Chirurgie eingesetzt werden. Dieses breite Anwendungsspektrum möchten wir Ihnen gerne auf den nächsten Seiten vorstellen.

* Bei der Indikation Chirurgie ist darauf zu achten, welche Schallhandstücke für die Chirurgie freigegeben sind. Dazu gehören das Schallhandstück von Komet SFQ2008L/LS und das SONICflex™ quick Handstück Serie 2008/S/L/LS der Firma KaVo.





Bei der SonicLine Quick handelt es sich um qualitativ hochwertige, in Deutschland hergestellte Schallschallspitzen, die einen großen Indikationsbereich abdecken. Die sehr effektive Abtragsleistung beruht auf der rundum aktiven, elliptischen Schwingungsweise.

Dank der eindeutigen Kennzeichnung ist das Handling leicht: Die Bestellnummer ist auf die Schallschallspitze gelasert, mit Feinkorn diamantierte Spitzen sind an einem roten Farbpunkt zu erkennen. Weiterhin können die Schallschallspitzen mit einem Spüladapter, der Bestandteil eines validierten Verfahrens ist, im Miele RDG aufbereitet werden. Gerne können Sie sich die Herstellerinformation zur Wiederaufbereitung für Schallschallspitzen anfordern.

Neben einem breiten Sortiment an Schallschallspitzen hat Komet auch ein Schallschallhandstück im Programm, in welchem jede freigegebene Schallschallspitze eingesetzt werden kann – den Airscaler SFQ2008L/LS. Bitte lesen Sie nähere Informationen zu unserem SFQ2008L/LS auf Seite 26.

Wichtiger Hinweis:

Die Komet Schallschallspitzen* sind nicht nur einsetzbar im Komet Schallschallhandstück SFQ2008L/LS, sondern auch im SONICflex™ quick Schallschallhandstück der Firma KaVo Serie 2008/S/L/LS.



Herstellerinformation zur Wiederaufbereitung von Schallschallspitzen (410380)

Stripping/Shaping

Crown Prep

Surgery





Scaler

Spitzen für die Zahnsteinentfernung | SFQ1-3

Indikation:

- supra- und subgingivale Zahnsteinentfernung im Rahmen der Prophylaxebehandlung (bis 2 mm Tiefe) [1/2]

Vorteile:

- maschinelles Arbeiten ist wesentlich ermüdungsfreier als der Einsatz von Handinstrumenten
- rundum aktive, elliptische Arbeitsweise des Schallhandstücks macht zirkuläres Arbeiten zum Kinderspiel

Anwendungsempfehlung

im Komet SFQ2008L/LS:

- vor dem Ansetzen an den Zahn Schallspitze mit ausreichend Spraykühlung in Betrieb nehmen
- Leistungsstufe ① : schonend
- Leistungsstufe ② : standard
- Leistungsstufe ③ : kurzfristig



SFQ1.000



SFQ2.000



SFQ3.000



Tipp:

Für die folgende Politur empfehlen wir unser umfangreiches Prophylaxesortiment 410354.

Tipp:

Zur Implantatprophylaxe empfehlen wir die Schallspitze SF1982 auf Seite 8.





Scaler

Spitzen für die Zahnsteinentfernung | SFQ8

Die zuverlässige Spitze für Dentalhygienikerinnen. Mit der SFQ8 von Komet kann vielseitig sowohl im supragingivalen als auch im subgingivalen Bereich Konkrement entfernt werden. Sie stellt somit die ideale Verbindungsspitze zwischen Zahnsteinentfernung und parodontalen Scaling für die professionelle Zahnreinigung dar.

Indikation:

- supra- und subgingivale Zahnsteinentfernung (bis 4 mm Tiefe)

Vorteile:

- schonende, präzise Konkremententfernung
- verbesserte Kühlung
- vereinfachte Taschenspülung, arbeiten bis in einer Taschentiefe von 4 mm [1]

Anwendungsempfehlung im Komet SFQ2008L/LS:

- vor dem Ansetzen an den Zahn Schallspitze mit ausreichend Spraykühlung in Betrieb nehmen
- Leistungsstufe ❶ : schonend
- Leistungsstufe ❷ : standard
- Leistungsstufe ❸ : kurzfristig



SFQ8.000

Implantatprophylaxe

Entfernen von Konkrementen an Implantathälsen | SF1982

Indikation:

- Polymer-Pins zur subgingivalen, abrasionsfreien Entfernung von Konkrementen und weicheren Belägen an glatten Implantathälsen
- Plaqueentfernung
- Entfernung von neuen Zahnsteinablagerungen

Vorteile:

- keine Abrasion
- kein Aufrauen von glatten Halspartien
- einfach handhabbare Schraubverbindung von Halter und Polymer-Pin
- Pin als Einpatientenartikel, Halter mehrfach verwendbar, wiederaufbereitbar und sterilisierbar

Anwendungsempfehlung

im Komet SFQ2008L/LS:

- Leistungsstufe ❶ : schonend
- Leistungsstufe ❷ : standard



SF1982.000
Polymer-Pin

566.000
Montageschlüssel

SFQ1981.000
Halter für Schallspitze

Set 4662
10 Polymer-Pins SF1982, 1 Halter SFQ1981,
1 Montageschlüssel 566



Paro

Konkremententfernung | SFQ4

Indikation:

- Entfernung weicher Beläge in tieferen Zahnfleischtaschen (bis 9 mm Tiefe) [1]

Vorteile:

- die minimalinvasive Arbeitsweise schallaktivierter Spitzen unterstützt die Schonung des kollagenen Weichgewebes und der Wurzeloberfläche
- verbessertes Bakterienmanagement [2]

Anwendungsempfehlung

im Komet SFQ2008L/LS:

- vor dem Ansetzen an den Zahn Schallspitze mit ausreichend Spraykühlung in Betrieb nehmen
- Leistungsstufe ❶ : schonend
- Leistungsstufe ❷ : standard
- Leistungsstufe ❸ : kurzfristig



SFQ4.000



SFQ4L.000



SFQ4R.000



SFQ4L.000

SFQ4R.000



Tip:

Wir empfehlen die regelmäßige Kontrolle des Abnutzungsgrades dieser Spitzen mit der Prüfkarte (417443).

Paro

Geschlossene Wurzelreinigung | SFQ10L/R

In Zusammenarbeit mit Prof. Günay von der Medizinischen Hochschule Hannover wurden unsere Schallspitzen SFQ10L/R entwickelt. Durch ihre ausgeklügelte Form besteht die SFQ10L/R durch ein minimalinvasives, besonders effektives Entfernen von weichen und harten Belägen, der Glättung der Wurzeloberfläche bei vermindertem Verletzungsrisiko des Patienten und des Behandlers durch die abgerundete Spitze. Zudem passt sich die Arbeitsform einer Vielzahl unterschiedlicher Zahngeometrien an und ermöglicht so eine optimale Reinigung.

Indikation:

- minimalinvasives, besonders effektives Entfernen von weichen und harten Belägen, der Glättung der Wurzeloberfläche bei vermindertem Verletzungsrisiko des Patienten.



SFQ10L.000

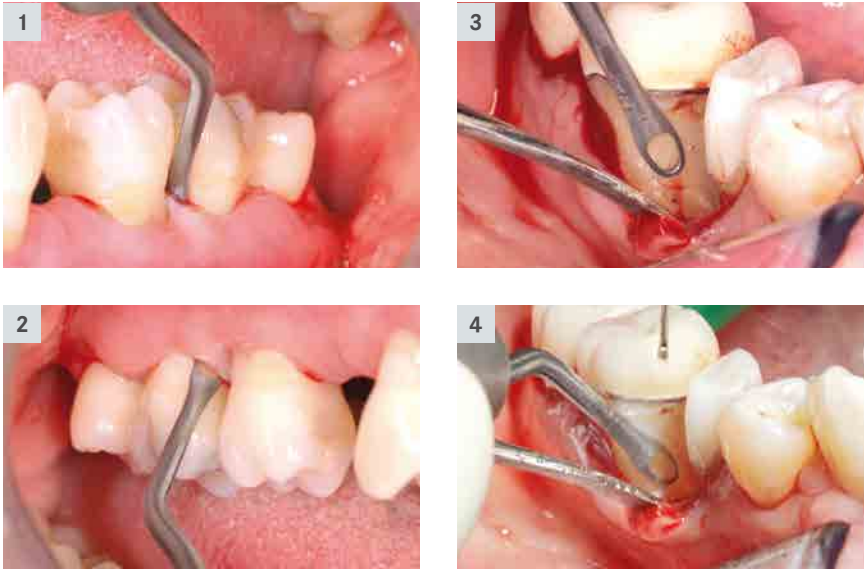


SFQ10R.000



Wissenschaftliche Beratung:

Prof. Günay, Medizinische Hochschule Hannover/Deutschland

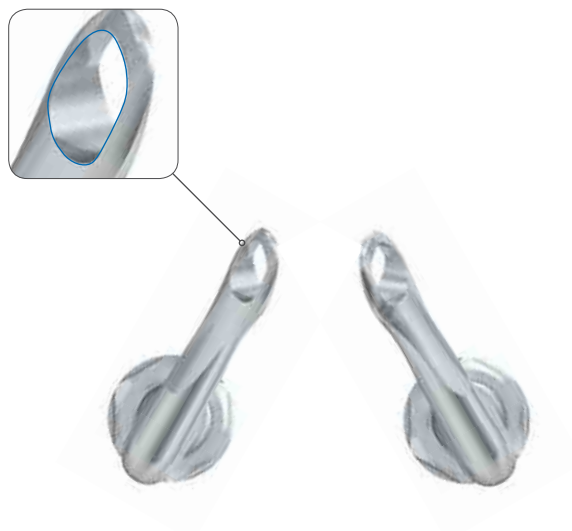


Vorteile:

- Arbeitsteil zugleich schonend und abtragend, mit einem beidseitig scharfkantigen Innenteil (s. Bild)
- Vermeidung von Verletzungen des Weichgewebes
- einsetzbar für die geschlossene und offene Paro-Behandlung [1-4]

Anwendungsempfehlung im Komet SFQ2008L/LS:

- Leistungsstufe ❶ : schonend
- Leistungsstufe ❷ : standard
- Leistungsstufe ❸ : kurzfristig



SFQ10L.000 SFQ10R.000

Paro

Offene Wurzelreinigung/Furkation | SFQ24L-27

Die SonicLine Rootplaner Schallspitzen wurden speziell zur Furkationsbearbeitung entwickelt. Mit der SFQ24L und SFQ24R bietet Komet zwei kontrawinklige Ansätze mit gleicher Knospendimension zur Bearbeitung schwer zugänglicher Konkavitäten [1]. Zur Reinigung und Glättung von Glattflächen dienen die Spitzenformen SFQ26 und SFQ27 mit einer 2 mm langen und 1 mm dicken (SFQ26) sowie einer 4 mm langen und 1,5 mm dicken (SFQ27) Knospe [2/3].

Alle Rootplaner Schallspitzen sind mit einer Diamantkörnung von 25 µm belegt.

Indikation:

- Reinigung schwerzugänglicher Furkationen (SFQ24L-R)
- Glättung und Reinigung von Glattflächen und Konkavitäten





Vorteile:

- approximaler Furkationszugang auch bei geschlossener Zahnreihe
- effektive Reinigung der Glattflächen mit Hilfe einer feinen Diamantierung

Anwendungsempfehlung

im Komet SFQ2008L/LS:

- vor dem Ansetzen an den Zahn Schallspitze mit ausreichend Spraykühlung in Betrieb nehmen
- Leistungsstufe ❶ : schonend
- Leistungsstufe ❷ : standard



SFQ24L.000 SFQ24R.000

Ideal auch für die
CAD/CAM-Technik

Approximale Kavitätenpräparation

Für perfekte Restaurationsränder

Zusammen mit Priv.-Doz. Dr. M. Oliver Ahlers, Hamburg hat Komet neue Schallspitzen entwickelt. Ziel war es, die abschließende Formgebung von Kavitäten sowie die Glättung der Kavitäten im Approximalbereich zu erleichtern. Entstanden sind 4 längsseitig halbierte und diamantierete Spitzen (mesial/distal), die optimal auf die Präparation von Prämolaren und Molaren abgestimmt sind. Die Spitzen wurden mit Hinblick auf die Präparationsrichtlinien für Keramikversorgungen gestaltet, um die Technikintensität der Präparation zu minimieren und die Gestaltung der approximalen Kästen zu erleichtern. Die abgerundeten Winkel der Schallspitzen im Übergang vom axialen zum Schulterbe-

reich ermöglichen eine Präparation der Kavitäten in perfekter Abschrägung. Diese bildet eine ideale Grundlage zur Abformung der Präparation, sowohl mit herkömmlichen Abformmaterialien als auch mit der optischen Aufnahmetechnik. Somit entsteht eine optimale Arbeitsgrundlage für die zahntechnische Weiterverarbeitung. Die klaren Präparationsformen erleichtern die Konstruktion und ermöglichen eine präzise Fertigung der Restauration.

Für die Grundpräparation empfehlen wir das Experten-Set 4562ST für Keramik-inlays und -teilkronen.



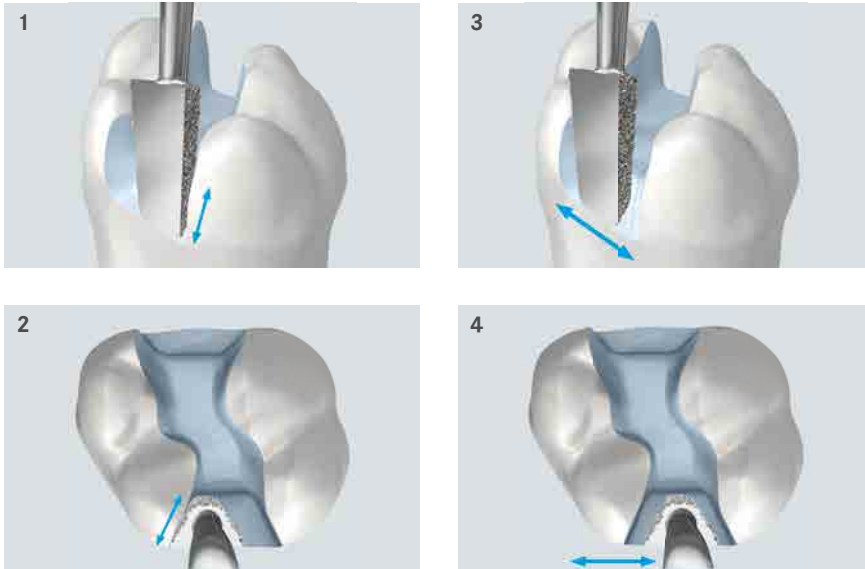
4 Argumente für die Komet-Spitzen:

- ① optimierte Diamantierung (60 µm statt 40 µm) ermöglicht Formgebung und Finitur
- ② Form ist auf heutige Keramik-Inlays abgestimmt (statt früher auf Keramik-Inserts) und garantiert plane Seitenflächen sowie allseits gerundete Übergänge
- ③ mehr axiale Tiefe verbessert die Formgebung der buccalen und lingualen Flächen des approximalen Kastens sowie des Kastenbodens
- ④ Spitze ist dazu passend in 2 Größen erhältlich für Prämolaren und Molaren

Tipp:
Wir empfehlen unseren Kompass für Vollkeramik-Restaurationen:



4562ST
Experten-Set
im sterilisierbaren
Edelstahlständer



Indikationen:

- Abschließende Formgestaltung und Finitur von Kavitäten im Approximalbereich sowie Glättung der approximalen Kavitätenränder bei Prämolaren und Molaren [1 – 4]. Als abschließende Restauration sind verwendbar:
- direkte Füllungen aus zahnfarbenen Compositen
- Inlays/Teilkronen aus Presskeramik oder CAD/CAM gefräster Keramik

Vorteile:

- abgerundete Formen für die Präparation von Keramikinlays und Composite-Füllungen
- 2 verschiedene Größen für die Bearbeitung von kleineren sowie größeren Seitenzahndefekten
- optimaler approximaler Kavitätenwinkel vermeidet nicht unterstützte Schmelzprismen und schafft eindeutig lesbare/scanbare Restaurationsränder

Anwendungsempfehlung im Komet SFQ2008L/LS:

- vor dem Ansetzen an den Zahn Schallspitze mit ausreichend Spraykühlung in Betrieb nehmen
- Leistungsstufe ① : Finitur
- Leistungsstufe ③ : Formgebung

Für Prämolaren:



SFQM7.000.1
mesial



SFQD7.000.1
distal



SFQ1981.000
Halter für Schallspitze

Für Molaren:



SFQM7.000.2
mesial



SFQD7.000.2
distal



SF12.000
CEM-Spitze

Hinweis:

Eine optimale Ergänzung stellt die CEM-Spitze SF12 dar, mit der Inlays und Teilkronen sanft und passgenau gesetzt werden können.



Video „Präparationsregeln für Keramik-Inlays und -Teilkronen“



Webinar | „Präparationstechniken und Befestigung vollkeramischer Restaurationen“
Univ.-Prof. Dr. Roland Frankenberger

Micro/Bevel **neu**

Schallspitzen für die Mikropräparation

Der Erhalt der natürlichen Zahnhartsubstanz hat in der konservierenden Zahnheilkunde höchste Priorität. Aus dem Kerngedanken der minimalinvasiven Zahnmedizin ergeben sich besondere Anforderungen an die Instrumente. Neben unseren rotierenden Instrumenten für die Mikropräparation (Set 4337 und 4383), die sich durch schlanke Hälse und kleine Kopfgrößen auszeichnen, bieten wir nun auch Schallspitzen für die minimalinvasive Therapie bei beginnender Karies an. Bei herkömmlicher Arbeitsweise sind die Präparationen oft größer als nötig, im kritischen Approximalkraum gehen sie mitunter sogar zu Lasten gesunder Nachbarzähne.

Die Micro-Spitzen setzen genau hier an. Mit ihren filigranen Arbeitsteilen sind sie für kleine, schwer zugängliche Läsionen konzipiert. Eine kleine (Größe 016) und große Halbkugel (Größe 024) stehen zur Auswahl. Die Spitzen sind sowohl für den okklusalen als auch für den lateralen Zugang zur Kavität geeignet.

Die Bevel-Spitzen dienen einer gezielten Abschrägung der Kavitätenränder im 45° Winkel.

Alle Spitzen sind einseitig mit Diamantkorn belegt, sodass die Nachbarzähne geschont werden. Es stehen jeweils mesiale und distale Varianten zur Verfügung. Durch den Einsatz von Lupenbrille oder Behandlungsmikroskop werden die Voraussetzungen für eine minimalinvasive Versorgung von Kleinstläsionen zusätzlich verbessert.



Tipp:

Wir empfehlen unseren Kompass für die Füllungstherapie:





Indikationen:

- defektbezogene und nachbarzahnschonende Präparation von Mikrodefekten mit SFQ30D/M, wahlweise mit der kleinen [1] oder der großen Halbkugel [2]
- Abschrägung der Kavitätenränder mit SFQ58D/M [3]

Vorteile:

- Schutz der Nachbarzähne dank einseitiger Diamantierung
- minimalinvasive, oszillierende Arbeitsweise ist speziell in der Kinderzahnheilkunde sehr beliebt
- gezielte Abschrägung der Kavitätenränder (Bevel-Spitzen) optimiert die Qualität der Restauration [3]

Anwendungsempfehlung im Komet SFQ2008L/LS:

- vor dem Ansetzen an den Zahn Schallspitze mit ausreichend Spraykühlung in Betrieb nehmen
- Leistungsstufe ① : schonend

Micro-Spitzen:



SFQ30M.000.016
mesial



SFQ30D.000.016
distal



SFQ30M.000.024
mesial



SFQ30D.000.024
distal

Bevel-Spitzen:



SFQ58M.000.027
mesial



SFQ58D.000.027
distal



Set 4337.314
für die Mikropräparation
nach Dr. Stefan Neumeyer*

* auch als 313 FG-Kurzschaft erhältlich



Set 4383
zur minimalinvasiven Restauration
nach Dr. Stefan Neumeyer

Stripping | Shaping



Dünne Schallspitzen für Approximalflächen

In Zusammenarbeit mit Dr. Ivo Agabiti wurden sehr dünne, mit Feinkorn belegte Schallspitzen für Approximalflächen entwickelt.

Indikationen:

- Separation vor Beginn der Kronenstumpfpräparation
- Abrundung scharfer Übergänge am approximalen Präparationsgrenzenverlauf im Rahmen der Kavitätenpräparation [1/2]
- anatomische Ausgestaltung der approximalen Flächen von Composite-Füllungen [3/4]
- proximale Schmelzreduktion (ASR) im Rahmen der Kieferorthopädie [5/6]

Vorteile:

- dank einseitiger Belegung „M“ für mesiale und „D“ für distale Flächen bleiben die Nachbarzähne unversehrt
- es stehen gerade („Strip“) und gewölbte Spitzen („Shape“) zur Verfügung



Wissenschaftliche Beratung:
Dr. Ivo Agabiti, Pesaro/Italien



Stripping
gerade Seite belegt

● **SFQD1F.000**
60° | distal

● **SFQM1F.000**
60° | mesial

Shaping
gewölbte Seite belegt

● **SFQD2F.000**
60° | distal

● **SFQM2F.000**
60° | mesial

**Anwendungsempfehlung
im Komet SFQ2008L/LS:**

- vor dem Ansetzen an den Zahn Schallspitze mit ausreichend Spraykühlung in Betrieb nehmen
- Leistungsstufe ① : schonend



Video „Kronenstumpfpräparation“
Dr. Agabiti



Video „Kavitätenpräparation“
Dr. Agabiti



Video „ASR“
Dr. Agabiti



Kronenstumpfpräparation

Optimale Ergänzung zur rotierenden Primärpräparation

Nach Dr. Domenico Massironi entstehen „beste Synergieeffekte durch die Kombination aus rotierenden Instrumenten und Schallinstrumenten“. In gemeinsamer Arbeit haben wir sein Konzept umgesetzt und spezielle Schallspitzen für die Kronenstumpfpräparation entwickelt.



SFQ979.000.012



SFQ979.000.014



SFQ979.000.016



SFQ862.000.014



SFQ847KR.000.016



● SFQ8979.000.014

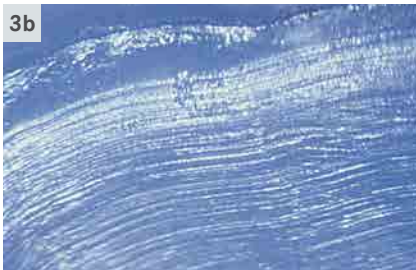


● SFQ8979.000.016



Wissenschaftliche Beratung:
Dr. Domenico Massironi, Mailand/Italien





Indikationen:

- exakte Positionierung und Finitur des prothetischen Verschlussrandes [4 a/b] nach supragingivaler Präparation mit formgleichen, rotierenden Instrumenten [3 a/b]

Vorteile:

- weichgewebeschonendes Arbeiten vermeidet Blutungen, die das Abformen erschweren könnten
- Retraktionsfäden werden nicht herausgerissen
- erzeugt sehr feine Kronenränder, welche Voraussetzung für passgenaue, langlebige Restaurationen sind [1/2]
- gesprenkelte Struktur des Stumpfes begünstigt bessere Haftung des Befestigungsmaterials

Anwendungsempfehlung:

- Zahn mit formgleichen, rotierenden Instrumenten vorpräparieren
- vor dem Ansetzen an den Zahn Schallspitze mit ausreichend Spraykühlung in Betrieb nehmen
- Leistungsstufe ❶ : Finitur
- Leistungsstufe ❷ : Positionierung des Kronenrandes



Video „Kronenstumpfpräparation“
Dr. Massironi



Chirurgie



Feinste Knochenschnitte

Schallspitzen für die Oralchirurgie
nach Dr. Ivo Agabiti.

Indikationen:

Substanzschonende Knochenbearbeitung im
Rahmen chirurgischer und implantologischer
Maßnahmen

- Knochenschnitte [1a/b] [2a/b]
- Kieferkammspreizung (Splitting) [1a/b]
- Lösen eines Zahnes aus seinem Alveolar-
fach bei Extraktion [2a/b] [3a/b]



SFSQ100.000
sagittal



SFSQ101.000
axial



SFSQ102.000
gerade



Wissenschaftliche Beratung:
Dr. Ivo Agabiti, Pesaro/Italien

Hinweis:
Schnittstärke nur 0,25 mm
Schneidentiefe 10,70 mm



Vorteile:

- sehr feiner Schnitt (0,25 mm)
- schonend für das Weichgewebe
- optimale Handhabung
- gute Sicht
- hohe Kontrollierbarkeit

Anwendungsempfehlung im Komet SFQ2008L/LS:

- Leistungsstufe ❶ : schonend
- Leistungsstufe ❷ : standard
- Zufuhr sterilen Kühlmediums über den Kühladapter SFQ1979 von extern (die Wasserzufuhr der zahnärztlichen Behandlungseinheit wird abgeschaltet)



Video [®]
Dr. Ivo Agabiti



9952

Sterikassette für 7 Schallspitzen
(ohne Instrumentarium)
Sterilisierbar bis 135°C

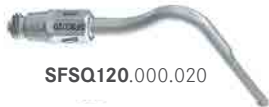


Chirurgische Kronenverlängerung

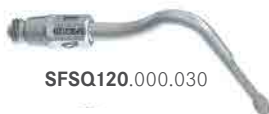


SFSQ120 - 122

Schallspitzen für die minimalinvasive chirurgische Kronenverlängerung ohne Lappenbildung nach Dr. Schwenk und Dr. Striegel, Nürnberg.



SFSQ120.000.020



SFSQ120.000.030



SFSQ121.000.020



SFSQ121.000.030



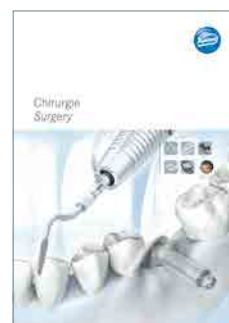
SFSQ122.000.020



SFSQ122.000.030

Indikationen:

- Minimalinvasive chirurgische Kronenverlängerung ohne Lappenbildung durch leichtes Schwenken der Schallspitze zur Wiederherstellung der biologischen Breite bei:
 - unsymmetrischem Arkadenverlauf [1]
 - Gummy Smile [2]
 - Verletzung der biologischen Breite [3]



Tipp:
Wir empfehlen unsere
Broschüre:

**Chirurgie
Surgery**
© 410102



Vorteile:

- chirurgische Kronenverlängerung ohne Lappenbildung
- Wiederherstellung der biologischen Breite ohne parodontalchirurgischen Eingriff [4]
- effektive knöcherner Reduzierung dank durchdachter Form einer abgeflachten Kugel
- an der Außenfläche diamantiert
- gute Wundheilung, geringes Behandlungsstrauma
- minimalinvasive Technik

Anwendungsempfehlung

im Komet SFQ2008L/LS:

- Leistungsstufe ① : schonend
- Leistungsstufe ② : standard



Wissenschaftliche Beratung:
Dr. Thomas Schwenk
Dr. Marcus Striegel



Video
Dr. Thomas Schwenk
Dr. Marcus Striegel

Schallhandstück



SFQ2008L/LS

Schallhandstück von Komet

Das luftbetriebene Schallhandstück (Airscaler) SFQ2008L/LS arbeitet sehr schonend und effektiv, zeichnet sich durch elliptische Schwingungen aus und ist zu 360° aktiv. Weiterhin punktet das SFQ2008L/LS mit folgenden Eigenschaften:

- passend für alle MULTiflex™-Kupplungen (SFQ2008L) und Sirona®-Anschlüsse (SFQ2008LS)
- leuchtet das Arbeitsfeld mit 2 gebündelten Lichtaugen optimal aus
- regelt die Leistung stufenlos (3 Stufen)
 Stufe 1 = schonend
 Stufe 2 = standard
 Stufe 3 = kurzfristig*
- Schwingfrequenz von 6 kHz
- verfügt über innen geführtes Kühlspray
- 2 Jahre Herstellergarantie

Wichtiger Hinweis:

Die Schallspitzen sollten mit geringer Anpresskraft eingesetzt werden, da eine zu große Anpresskraft die Schwingung der Schallspitze dämpft und die Effektivität verringert.



Indikation/Indication	SFQ2008L Leistungsstufe Power Level		
	1	2	3
Scaler	1	2	3
Implantatprophylaxe/Implant prophylaxis	1	2	3
Paro/Perio	1	2	3
Wurzelglättung/Root Planer	1	2	3
Kronenstumpfpräparation/Crown Prep	1	2	3
Kavitätenpräparation/Cavity Prep, Inlay	1	3	3
Micro/Bevel	1	3	3
Stripping/Shaping	1	3	3
Chirurgie*/Surgery*	1	2	3

*SFSQ100/101/102 auch in Stufe 3 erlaubt. ● erlaubt/permitted
 *SFSQ100/101/102 also permitted in level 3. ● nur kurzfristig erlaubt/permitted for a short time only
 ● nicht erlaubt/not permitted

© 09/2016 - 417443V2 - www.kometdental.de

* Nicht bei allen Spitzen erlaubt, entsprechende Hinweise finden Sie in den Gebrauchsanweisungen der Spitzen

Zubehör



SFQ1978L

Spüladapter zur Aufbereitung der Schallspitzen in Miele Reinigungs- und Desinfektionsgeräten



SFQ1977L

Spüladapter zur Aufbereitung des Kühladapters SFQ1979 in Miele Reinigungs- und Desinfektionsgeräten



Set 4659

Kühladapter SFQ1979 zur externen Zuführung sterilen Kühlmediums, mit Montageschlüssel 566



Wichtiger Hinweis:

Zufuhr des sterilen Kühlmediums über den Kühladapter SFQ1979 von extern (die Wasserzufuhr der zahnärztlichen Behandlungseinheit wird abgeschaltet)



Zubehör



9952
Sterikassette für 7 Schallspitzen
(ohne Instrumentarium)



9993L6
Sterikassette für 3 Schallspitzen
und 6 FG- und Winkelstückinstrumente



9953
Silikonstopfen für 9952/9993L6



SF4887
Drehmomentschlüssel für Schall- und
Ultraschallspitzen

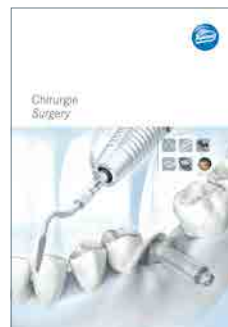
Tipp:
Wir empfehlen unsere
Broschüren:



**Herstellerinformation
Schallspitzen**
© 410380



Prophylaxe
© 410354



**Chirurgie
Surgery**
© 410102



Okklusiononlay
© 418594



**Kompass
Vollkeramik-Restaurationen**
© 412123



**Kompass
Parodontologie**
© 417222



**Kompass
Füllungstherapie**
© 413805



Komet Dental

Gebr. Brasseler GmbH & Co. KG

Trophagener Weg 25 · 32657 Lemgo

Postfach 160 · 32631 Lemgo · Germany

Verkauf Deutschland:

Telefon +49 (0) 5261 701-700

Telefax +49 (0) 5261 701-289

info@kometdental.de

www.kometdental.de

Export:

Telefon +49 (0) 5261 701-0

Telefax +49 (0) 5261 701-329

export@kometdental.de

www.kometdental.de

Komet Austria Handelsagentur GmbH

Hellbrunner Straße 15

5020 Salzburg · Austria

Telefon +43 (0) 662 829-434

Telefax +43 (0) 662 829-435

info@kometdental.at

www.kometdental.at