



# Qualità in un clic. **SonicLine Quick.**

SonicLine Quick  
Punte soniche con la  
qualità originale Komet

Micro/Bevel **new**



Quality Products  
Made in Germany



La qualità del  
marchio Komet  
originale.



MULTIflex™ e SONICflex™ sono marchi della ditta KaVo.

Brasseler®, Komet®, CeraBur®, CeraCut®, CeraDrill®, CeraFusion®, CeraPost®, DC1®, DCTherm®, FastFile®, F360®, F6 SkyTaper®, H4MC®, OptiPost®, PolyBur®, PrepMarker®, TissueMaster®, TMC® e TissueMaster Concept® sono marchi registrati della Gebr. Brasseler GmbH & Co. KG.

I prodotti e le denominazioni riportati nel presente testo sono in parte protetti dal diritto d'autore, dal diritto dei marchi e dai rispettivi brevetti. La mancata apposizione di particolari indicazioni e/o del marchio ® non esclude la sussistenza di un'eventuale tutela giuridica.

La presente opera è protetta dal diritto d'autore. Tutti i diritti, ivi compresi quelli di traduzione, riproduzione e duplicazione, totali o parziali, sono riservati. Nessuna parte della presente opera può essere riprodotta o diffusa con un qualsivoglia mezzo (fotocopia, microfilm o qualsiasi altro mezzo) nonché rielaborata con l'ausilio di sistemi elettronici senza l'autorizzazione scritta dell'editore.

Con riserva di modifiche attinenti prodotti e colori. Non si risponde di eventuali errori di stampa.

Stato: febbraio 2017



# Indice

---

4   5	<b>SonicLine Quick</b>
	<b>Profilassi</b>
6   7	Scaling
8	Profilassi Implantare
	<b>Parodontologia</b>
9	Rimozione di concrezioni
10   11	Lucidatura radicolare
12   13	Lucidatura radicolare/Furcazioni
	<b>Odontoiatria conservativa</b>
14   15	Preparazione cavitaria prossimale
16   17	Micro/Bevel <b>new</b>
18   19	Stripping/Shaping
	<b>Odontoiatria protesica</b>
20   21	Preparazione protesica di monconi
	<b>Chirurgia orale</b>
22   23	Chirurgia
24   25	Allungamento chirurgico della corona
26	<b>Manipolo a vibrazione sonora</b>
27   28	<b>Accessori</b>



# SonicLine Quick con l'attacco Quick che fa risparmiare tempo.

---



Rotazione della mano con  
il massimo comfort:  
**Quick** ora in un clic.

In qualità di leader mondiali nella produzione di strumenti dentali siamo in grado di offrirvi una gamma di prodotti estremamente ampia. Entrate nel mondo delle punte a vibrazione sonora SonicLine Quick di Komet.

Come assoluta novità presentiamo la nostra gamma di punte a vibrazione sonora con l'attacco Quick che fa risparmiare tempo e che trova impiego nell'ambito della profilassi, della parodontologia, della profilassi implantare, della preparazione protesica di monconi, della preparazione cavitaria prossimale, dei restauri diretti e indiretti, dell'ortodonzia e della chirurgia orale. Siamo lieti di presentarvi questo ampio spettro di applicazioni nelle pagine seguenti.

\* Per l'indicazione "Chirurgia" verificare quali manipoli a ultrasuoni sono abilitati. Tra questi rientrano il manipolo a ultrasuoni della Komet SFQ2008L/LS e il manipolo SONI-Cflex™ quick Serie 2008/S/L/LS della ditta KaVo.





La linea SonicLine Quick comprende punte a vibrazione sonora di alta qualità, prodotte in Germania, che già ora coprono un'ampia gamma di indicazioni. L'elevata efficacia di asportazione è assicurata da un movimento oscillatorio ellittico circolare.

Le punte sono contrassegnate in modo chiaro, facilitando la loro gestione: il numero di ordine è stampato a laser sulla punta, mentre il puntino rosso indica una diamantatura a grana fine. Inoltre le punte a vibrazione sonora possono essere trattate nell'apparecchio per il lavaggio e la disinfezione Miele con un apposito adattatore per il lavaggio che costituisce parte integrante di un processo validato. Le informazioni del produttore sul ciclo di sterilizzazione delle punte a vibrazione sonora sono disponibili a richiesta.

Oltre all'ampia gamma di punte soniche Komet ha inserito nel programma anche un manipolo a vibrazione sonora nel quale possono essere inserite tutte le punte autorizzate - il manipolo sonico azionato ad aria SFQ2008L/LS. Informazioni più approfondite al riguardo sono disponibili a pagina 26.

**Consigli importanti:**

Le punte a vibrazione sonora Komet\* possono essere utilizzate non solo sul nostro manipolo a vibrazione sonora SFQ2008L/LS, ma anche sul manipolo SONIXflex™ quick della ditta KaVo serie 2008/S/L/LS.



Informazioni del produttore per la riparazione delle punte ultrasoniche

**Punte a vibrazione sonora e ultrasonica**

Versione 2/19 Aggiornamento 2

<b>Descrizione</b>	<b>Caratteristiche tecniche</b>	<b>Indicazioni</b>
<b>Materiali</b>	<b>Preparazione</b>	<b>Manutenzione</b>
<b>Avvertenze</b>	<b>Conseguenze d'uso improprio</b>	<b>Altre avvertenze</b>

**Informazioni del produttore** per la riparazione delle punte soniche (410386)





# Scaler

## Punta per la rimozione del tartaro | SFQ1-3

### Indicazioni:

- Rimozione del tartaro sopra e sotto gengivale (fino a 2 mm di profondità) in profilassi [1/2]

### Vantaggi:

- Il lavoro meccanico è notevolmente meno faticoso rispetto all'impiego degli strumenti manuali
- Il modo di lavorare ellittico e circolare del manipolo sonico rende il lavoro un gioco da ragazzi

### Consigli di utilizzo sul manipolo sonico SFQ2008L/LS Komet:

- Le punte soniche con sufficiente spray di raffreddamento
- Livello ❶ : delicato
- Livello ❷ : standard
- Livello ❸ : solo per brevi intervalli



SFQ1.000



SFQ2.000



SFQ3.000



### Consiglio:

Per la profilassi implantare consigliamo la punta sonica SF1982 che potete trovare a pagina 8.



# Scaler

## Profilassi – punte per la rimozione del tartaro | SFQ8

La punta affidabile per gli igienisti dentali. Grazie allo strumento SFQ8 di Komet è possibile procedere alla rimozione di concrezioni sia sopra che sotto gengivali. Questo strumento rappresenta la punta di collegamento ideale tra la rimozione del tartaro e lo scaling parodontale per la pulizia dentale professionale.

### Indicazioni:

- Rimozione del tartaro sopra e sotto gengivale (fino a 4 mm di profondità) in profilassi

### Vantaggi:

- Rimozione di concrezioni delicata e precisa
- Raffreddamento migliorato
- Semplificazione della pulizia delle tasche fino a 4 mm di profondità [1]

### Consigli di utilizzo sul manipolo sonico SFQ2008L/LS Komet:

- Prima di intervenire sul dente attivare le punte soniche con sufficiente spray di raffreddamento
- Livello ❶ : delicato
- Livello ❷ : standard
- Livello ❸ : solo per brevi intervalli



SFQ8.000

# Profilassi Implantare

## Rimozione di concrezioni su colli implantari | SF1982

### Indicazioni:

- Pin polimerici per la rimozione sottogengivale senza abrasioni di concrezioni e placche morbide su colli implantari lisci
- Rimozione della placca
- Rimozione dei depositi di tartaro

### Vantaggi:

- Nessuna abrasione
- Nessun irruvidimento delle parti lisce del collo implantare
- Portapunta e punta polimerica facilmente avvitabili l'una all'altro
- La punta è monouso, il portapunta è riparabile e sterilizzabile, e può essere quindi riutilizzato più volte

### Consigli di utilizzo sul manipolo sonico SFQ2008L/LS Komet:

- Livello ❶ : delicato
- Livello ❷ : standard



**SF1982.000**  
Pin polimerico



**566.000**  
Chiave di montaggio



**SFQ1981.000**  
Portapunta per pin polimerico

### Set 4662

10 pin polimerici SF1982,  
1 portapunta SFQ1981,  
1 chiave di montaggio 566





# Paro

## Rimozione di concrezioni | SFQ4

### Indicazioni:

- Rimozione di concrezioni superficiali-nelle tasche gengivali profonde (fino a 9 mm di profondità) [1]

### Vantaggi:

- Il modo di lavorare a invasività minimale delle punte soniche favorisce il rispetto dei tessuti molli e della superficie delle radici
- Migliore controllo batterico [2]

### Consigli di utilizzo sul manipolo sonico SFQ2008L/LS Komet:

- Prima di intervenire sul dente attivare le punte soniche con sufficiente spray di raffreddamento.
- Livello ❶ : delicato
- Livello ❷ : standard
- Livello ❸ : solo per brevi intervalli



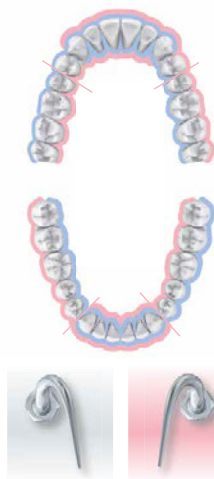
SFQ4.000



SFQ4L.000



SFQ4R.000



SFQ4L.000

SFQ4R.000



### Consiglio:

Controllare regolarmente l'usura di queste punte con l'apposita carta di controllo (418067).

# Paro

## Lucidatura radicolare | SFQ10L/R

In collaborazione con il Prof. Günay della Facoltà di Medicina dell'Università di Hannover abbiamo sviluppato le punte a vibrazione sonora SFQ10L/R. Grazie alla forma ad asola le punte SFQ10L/R sono indicate per la rimozione efficace a minima invasività di placche morbide e dure e la lucidatura delle superfici radicolari. Il bordo esterno della punta è arrotondato e riduce il rischio di lesione ad operatore e paziente. Inoltre la forma si adatta a pressoché tutte le geometrie dentali e consente così una pulizia ottimale.

### Indicazioni:

- Rimozione particolarmente efficace, a minima invasività, di placche morbide e dure, lucidatura delle superfici radicolari con una riduzione del rischio di lesioni per il paziente.



SFQ10L.000

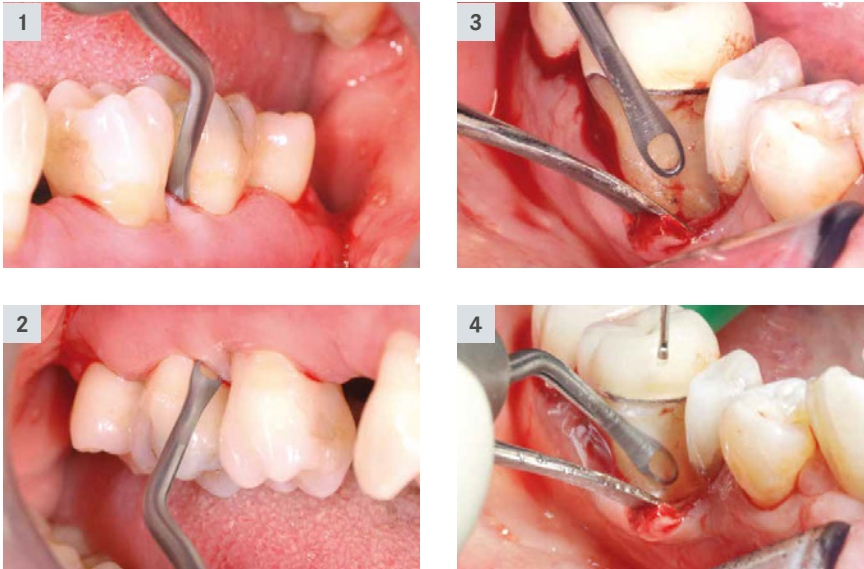


SFQ10R.000



### Consulenza scientifica:

Prof. Günay, Facoltà di Medicina dell'Università di Hannover/Germania

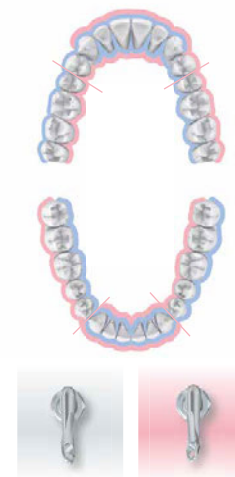
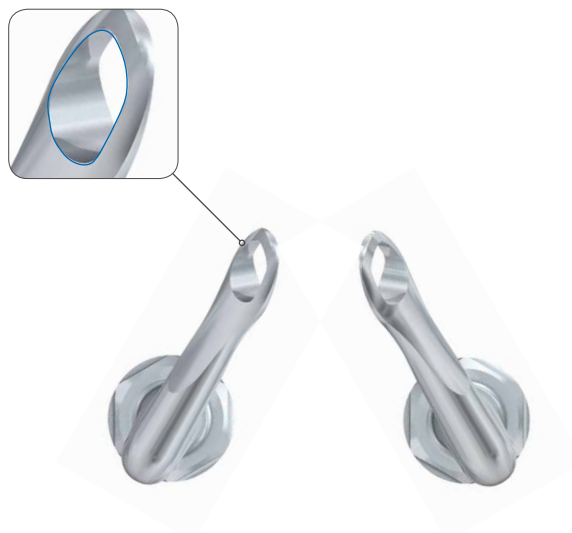


#### Vantaggi:

- Sezione di lavoro al contempo delicata ed efficace in termini di asportazione, con una parte interna dai taglianti affilati su entrambi i lati (vedi immagine)
- Assenza di lesioni dei tessuti molli
- Utilizzo in fase di trattamento parodontale
- A cielo chiuso o aperto [1-4]

#### Consigli di utilizzo sul manipolo sonico SFQ2008L/LS Komet:

- Livello ❶ : delicato
- Livello ❷ : standard
- Livello ❸ : solo per brevi intervalli



SFQ10L.000 SFQ10R.000

# Paro

## Forcazione/pulizia radicolare aperta | SFQ24L-27

Le punte a vibrazione sonora SonicLine Rootplaner sono state sviluppate appositamente per la lavorazione delle forcazioni. Con gli strumenti SFQ24L e SFQ24R, Komet offre due inserti con curvatura speculare con parte operativa a boccio di della stessa dimensione per la lavorazione di concavità difficilmente accessibili [1]. Per la pulizia e la lucidatura delle superfici lisce sono indicate le forme SFQ26 e SFQ27 con un boccio di lungo 2 mm e largo 1 mm (SFQ26) così come un boccio di lungo 4 mm e largo 1,5 mm (SFQ27) [2/3].

Tutte le punte a vibrazione sonora Rootplaner presentano un rivestimento diamantato con granulometria di 25 µm.

### Indicazioni:

- Pulizia di forcazioni difficilmente accessibili (SFQ24L-R)
- Lucidatura e pulizia delle superfici lisce e delle concavità



SFQ24L.000



SFQ24R.000



SFQ26.000



SFQ27.000



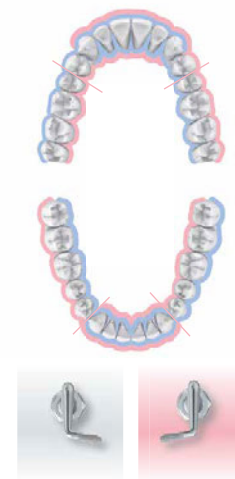


#### Vantaggi:

- Accesso prossimale delle forcazioni anche in un'arcata completa di denti
- Efficace pulizia delle superfici lisce grazie al rivestimento diamantato di granulometria fine

#### Consigli di utilizzo sul manipolo sonico SFQ2008L/LS Komet:

- Prima di intervenire sul dente attivare le punte soniche con sufficiente spray di raffreddamento.
- Livello ❶ : delicato
- Livello ❷ : standard



SFQ24L.000 SFQ24R.000

Ideale anche per la  
tecnica CAD/CAM

# Preparazione cavitaria prossimale

## Per restauri dai bordi perfetti

Komet ha sviluppato in collaborazione con il Priv.-Doz. Dott. M. Oliver Ahlers di Amburgo nuove punte a vibrazione sonora. L'obiettivo era facilitare la modellazione finale delle cavità nonché la lucidatura delle cavità stesse nella zona prossimale. Sono state realizzate 4 punte a vibrazione sonora diamantate e bisecate in direzione longitudinale (mesiale e distale), studiate in modo ottimale per la preparazione di premolari e molari. Le punte sono state progettate tenendo in considerazione i protocolli per i restauri in ceramica al fine di ridurre al minimo le difficoltà tecniche della preparazione e facilitare la configurazione ottimale dei box prossimali. Gli angoli arrotondati delle punte a vibrazione sonora nel passaggio dalla zona assiale alla

zona della spalla consentono una preparazione cavitaria con una perfetta angolazione. Questa costituisce la base ideale per la realizzazione dell'impronta, sia con i materiali d'impronta tradizionali che con la tecnologia di registrazione ottica. In questo modo si ha una base di lavoro ottimale per le successive operazioni da parte dell'odontotecnico. Le particolari geometrie delle punte facilitano il lavoro e consentono quindi una realizzazione precisa dei restauri.

Per la preparazione di base raccomandiamo l'utilizzo del set professionale 4562ST per inlay e corone parziali in ceramica.



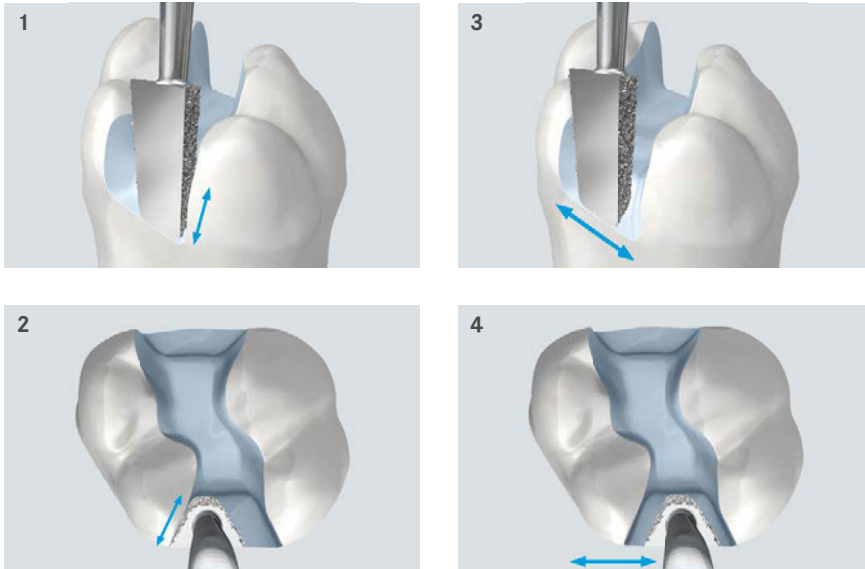
### 4 argomenti a favore delle punte Komet:

- ❶ Rivestimento di diamante ottimizzato (60 µm invece di 40 µm) per facilitare la modellazione e la rifinitura
- ❷ La forma è adatta agli inlay ceramici moderni (invece degli inserti ceramici precedenti) per garantire la creazione di superfici laterali piane e transizioni arrotondate.
- ❸ Più profondità assiale per migliorare la modellazione delle superfici buccali e linguali e del fondo del box approssimale
- ❹ Le punte sono disponibili in 2 misure per premolari e molari

**Consiglio:**  
Consigliamo la nostra guida per restauri in ossido di zirconio:



**4562ST**  
Set professionale  
con portastrumenti  
sterilizzabile



#### Indicazioni:

- Modellazione finale e finitura di cavità nella zona prossimale nonché lucidatura dei bordi cavitari prossimali nei premolari e molari [1 – 4]. Come successivo restauro possono essere utilizzati:
- Otturazioni dirette in compositi con colorazione simile a quella del dente
- Inlay/corone parziali in ceramica pressata o ceramica fresata al CAD/CAM

#### Vantaggi:

- Forme arrotondate per la preparazione di inlay in ceramica e otturazioni in composito
- 2 diverse grandezze per la lavorazione di difetti dei denti laterali sia di piccola che di grande entità
- L'angolo cavitario prossimale ottimale consente di evitare prismi di smalto non sostenuti e realizza bordi dei restauri chiaramente leggibili e scannerizzabili

#### Consigli di utilizzo sul manipolo sonico SFQ2008L/LS Komet:

- Prima di intervenire sul dente attivare le punte soniche con sufficiente spray di raffreddamento.
- Livello ① : delicato
- Livello ③ : standard

#### Per premolari:



**SFQM7.000.1**  
mesiale



**SFQD7.000.1**  
distale



**SFQ1981.000**  
Portapunta per punte soniche

#### Per molari:



**SFQM7.000.2**  
mesiale



**SFQD7.000.2**  
distale



**SF12.000**  
Punta CEM

#### Consiglio

Come complemento ottimale, consigliamo la punta CEM SF12 per il posizionamento preciso di inlay e corone parziali.



Video "Regole di Preparazione per inlay in ceramica e corone parziali"



Webinario | "Tecniche di preparazione e fissaggio dei restauri completamente in ceramica"  
Prof. Uni. Dott. Roland Frankenberger



# Micro/Bevel **new**

## Ponte a vibrazione sonora per la micropreparazione

La priorità più elevata per l'odontoiatria conservativa è rappresentata dal mantenimento della sostanza dentaria naturale. Nel contesto delle tecniche a minima invasività, si fanno sempre più pressanti le richieste di nuovi strumenti. Insieme alla nostra gamma di strumenti rotanti per la micropreparazione (Set 4337 e 4383), che si distinguono per il collo slanciato e per la testina dalle dimensioni ridotte, ora siamo in grado di offrire anche punte a ultrasuoni per la terapia a minima invasività in caso di carie iniziale. Con la modalità di lavoro tradizionale spesso le preparazioni risultano più grandi del necessario, nei delicati spazi prossimali eccedono addirittura a discapito dei denti adiacenti sani.

Le punte Micro trovano qui il loro utilizzo ottimale. Grazie alla sezione di lavoro molto sottile risultano appositamente studiate per le lesioni piccole, di difficile accesso. È possibile scegliere tra una semisfera piccola (misura 016) e una grande (misura 024). Le punte sono adatte sia per l'accesso occlusale che per l'accesso laterale alla cavità. Le punte Bevel vengono utilizzate per la bisellatura mirata dei margini della cavità con un angolo a 45°.

Tutte le punte presentano un rivestimento diamantato solo su un lato, in questo modo è possibile preservare i denti adiacenti. Sono disponibili varianti rispettivamente mesiali e distali. Unitamente all'utilizzo di supporti ottici quali degli occhiali binoculari ingrandenti o un microscopio chirurgico è possibile porre le basi per una preparazione a minima invasività delle lesioni più piccole ulteriormente migliorata.



### Consiglio:

Raccomandiamo la nostra guida per restauri cavitari diretti e indiretti:







#### Indicazioni:

- Preparazione mirata di micro carie senza il rischio di danneggiare i denti adiacenti con l'ausilio dello strumento SF30D/M, a scelta con la semisfera piccola [1] o grande [2]
- Bisellatura dei margini della cavità con l'ausilio dello strumento SF58D/M [3]

#### Vantaggi:

- Protezione dei denti adiacenti grazie alla presenza del rivestimento diamantato solo su un lato
- Modalità di lavoro oscillante a minima invasività, apprezzata in particolar modo nell'odontoiatria pediatrica
- Bisellatura mirata dei margini della cavità (punte Bevel) per una qualità del restauro ottimizzata [3]

#### Consigli di utilizzo sul manipolo sonico SFQ2008L/LS Komet:

- Prima di procedere all'applicazione sul dente, azionare la punta a ultrasuoni con sufficiente spray di raffreddamento
- Livello 1 : delicato

#### Punte Micro:



**SFQ30M.000.016**  
mesiale



**SFQ30D.000.016**  
distale



**SFQ30M.000.024**  
mesiale



**SFQ30D.000.024**  
distale

#### Punte Bevel:



**SFQ58M.000.027**  
mesiale



**SFQ58D.000.027**  
distale



#### Set 4337.314

per la micro preparazione secondo la tecnica del Dott. Stefan Neumeyer\*

\* disponibile anche con gambo corto FG 313



#### Set 4383

per restauri minimamente invasivi secondo la tecnica del Dott. Stefan Neumeyer

# Stripping | Shaping



## Punte a vibrazione sonora sottili per le superfici prossimali

In collaborazione con il Dr. Ivo Agabiti sono state sviluppate punte a vibrazione sonora estremamente sottili rivestite con una grana fine specifiche per le superfici prossimali.

### Indicazioni:

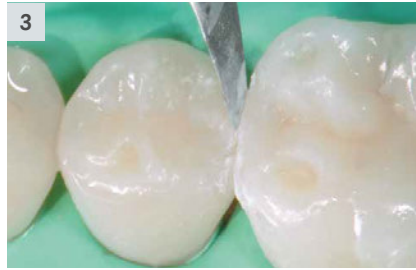
- Separazione precedente alla preparazione del moncone coronale
- Arrotondamento dei passaggi vivi dell'andamento periferico prossimale della preparazione nell'ambito di preparazioni di cavità [1/2]
- Perfezionamento anatomico delle superfici prossimali di otturazioni in composito [3/4]
- Riduzione prossimale dello smalto (ASR) in ambito ortodontico [5/6]

### Vantaggi:

- Grazie al rivestimento presente solo su un lato, « M » per le superfici mesiali e « D » per le superfici distali, i denti vicini non vengono interessati
- Sono disponibili punte dritte (« Strip »)
- e punte convesse (« Shape »)



Consulenza scientifica:  
Dr. Ivo Agabiti, Pesaro/Italia



### Stripping

Rivestimento sul lato dritto



### Shaping

Rivestimento sul lato convesso



### Consigli di utilizzo sul manipolo sonico SFQ2008L/LS Komet:

- Prima di intervenire sul dente attivare le punte sonore con sufficiente spray di raffreddamento
- Livello 1 : delicato



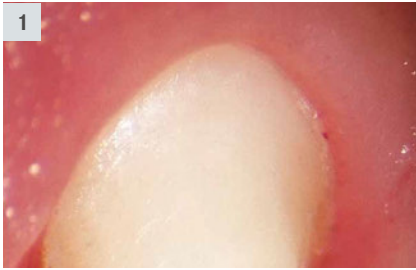
Video "Preparazione protesica di monconi"  
Dr. Agabiti



Video "Preparazione cavitaria"  
Dr. Agabiti



Video "ASR"  
Dr. Agabiti



# Preparazione protesica di monconi

  A completamente della preparazione con strumenti rotanti

Grazie agli studi del Dr. Domenico Massironi sull'effetto sinergico della combinazione di strumenti rotanti e sonici abbiamo realizzato il progetto di queste speciali punte soniche per la preparazione protesica di monconi coronali.



SFQ979.000.012



SFQ979.000.014



SFQ979.000.016



SFQ862.000.014



SFQ847KR.000.016



● SFQ8979.000.014

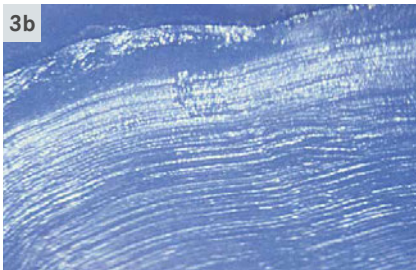


● SFQ8979.000.016



Consulenza scientifica:  
Dr. Domenico Massironi, Mailand/Italia





#### Indicazioni:

- Posizionamento e rifinitura dei margini protesici [4 a / b] dopo la preparazione sopragengivale eseguita con strumenti rotanti e a forma congruente [3 a / b]

#### Vantaggi:

- La lavorazione delicata sui tessuti molli riduce il rischio di sanguinamenti che possono compromettere il posizionamento del margine
- Il filo retrattore non subisce strappi
- Realizza margini estremamente fini, premessa ideale per restauri precisi e duraturi [1 / 2]
- La superficie rilasciata sul moncone favorisce una perfetta penetrazione e adesione del cemento di fissaggio

#### Consigli di utilizzo:

- Preparazione preliminare del dente con strumenti rotanti a forma congruente
- Prima di intervenire sul dente attivare le punte soniche con sufficiente spray di raffreddamento
- Livello ❶ : delicato
- Livello ❷ : standard



Video "Preparazione protesica di monconi"  
Dr. Massironi



# Chirurgia

## Taglio sottilissimo dell'osso

Punte soniche per la chirurgia orale secondo il Dr. Ivo Agabiti.

### Indikationen:

- Rispetto sostanziale nella lavorazione dell'osso in ambito chirurgico e implantologico [1a/b] [2a/b]
- Osteotomie
- Distrazione dell'osso crestale (Splitting) [1a/b]
- Asportazione di un dente dal suo alveolo in fase di estrazione [2a/b] [3a/b]



**SFSQ100.000**  
ortogonale



**SFSQ101.000**  
complanare



**SFSQ102.000**  
diritta

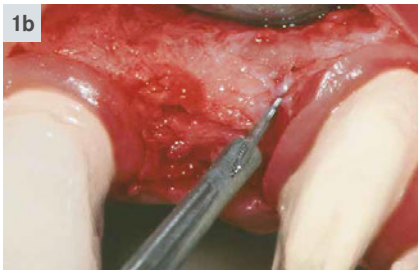
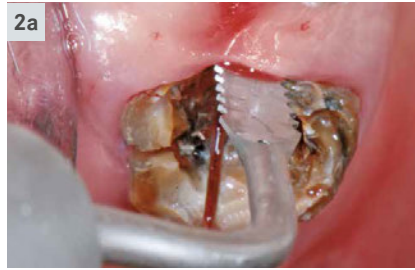
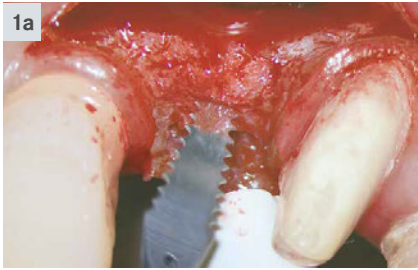
### Indicazione:

Spessore di taglio 0,25 mm  
Profondità di taglio 10,70 mm



**Consulenza scientifica:**  
Dr. Ivo Agabiti, Pesaro/Italia





#### Vantaggi:

- Sezione sottilissima di taglio (0,25 mm)
- Rispetto dei tessuti molli
- Ottima maneggevolezza e visibilità
- Massimo controllo operativo

#### Consigli di utilizzo sul manipolo sonico SFQ2008L/LS Komet:

- Livello ❶ : delicato
- Livello ❷ : standard
- Apporto esterno di acqua sterile tramite l'adattatore di raffreddamento SFQ1979 (l'apporto di acqua proveniente dal riunito viene ovviamente interrotto).



Video <sup>®</sup>  
Dr. Ivo Agabiti



#### 9952

Portastrumenti per 7 punte  
a vibrazione sonica  
(senza strumentario)  
Sterilizzabile fino a 135°C



# Allungamento chirurgico della corona



## SFSQ120 - 122

Punte soniche per l'allungamento chirurgico della corona a minima invasività senza lembo secondo la tecnica del dott. Schwenk e del dott. Striegel, Norimberga.



SFSQ120.000.020



SFSQ120.000.030



SFSQ121.000.020



SFSQ121.000.030



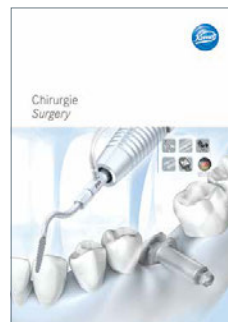
SFSQ122.000.020



SFSQ122.000.030

### Indicazioni:

- Allungamento chirurgico della corona a minima invasività senza lembo grazie al leggero movimento della punta sonica per il ripristino dell'ampiezza biologica in caso di:
- Asimmetria delle arcate [1]
- Gummy Smile [2]
- Lesione dell'ampiezza biologica [3]



**Consiglio:**  
Raccomandiamo  
la nostra brochure:

**Chirurgia  
Surgery**  
CE 410102





#### Vantaggi:

- Allungamento chirurgico della corona senza lembo
- Ripristino dell'ampiezza biologica senza un intervento chirurgico parodontale [4]
- Riduzione efficace dell'osso grazie alla forma a palla schiacciata
- Diamantatura solo sul profilo esterno
- Rapida guarigione e trauma operativo molto contenuto
- Tecnica a minima invasività

#### Consigli di utilizzo sul manipolo sonico SFQ2008L/LS Komet:

- Livello ① : delicato
- Livello ② : standard



**Consulenza scientifica:**  
Dr. Thomas Schwenk  
Dr. Marcus Striegel



Video  
Dr. Thomas Schwenk  
Dr. Marcus Striegel

# Manipolo a vibrazione sonora

## SFQ2008L/LS

### Manipolo a vibrazione sonora di Komet

Il manipolo a vibrazione sonora azionato ad aria (Airscaler) SFQ2008L/LS opera in modo estremamente delicato ed efficiente, è caratterizzato da oscillazioni ellittiche ed è attivo a 360°. Il manipolo SF2008L/LS presenta inoltre le caratteristiche seguenti:

- È indicato per tutti i raccordi MULTIflex™ (SFQ2008L) e raccordi Sirona® (SFQ2008LS)
- Illumina in modo ottimale il campo di lavoro grazie a 2 uscite luce focalizzate
- La potenza è regolabile in continuo (3 livelli)  
Livello ① = delicato  
Livello ② = standard  
Livello ③ = solo per brevi intervalli\*
- Frequenza di oscillazione 6 kHz
- Spray refrigerante interno
- Garanzia del produttore di 2 anni

### Nota importante:

Le punte a vibrazione sonora devono essere utilizzate con una pressione operativa lieve, poiché una pressione operativa troppo elevata smorza l'oscillazione della punta riducendone l'efficacia.



Indicazione/Indication	SFQ2008L	Livello di potenza Power Level		
		①	②	③
Scaler		①	②	③
Profilassi implantare/Implant prophylaxis		①	②	●
Paro/Perio		①	②	③
Lisciatura della superficie radicolare/Root Planer		①	②	●
Preparazione delle corone/Crown Prep		①	②	●
Preparazione prossimale delle cavità/Interproximal Cavity Prep, Inlay		①	●	③
Micro/Bevel		①	●	●
Stripping/Shaping		①	●	●
Chirurgia*/Surgery*		①	②	●

\*SFSQ100/101/102 anche consentito al livello ②. ● consentito/permitted  
 \*SFSQ100/101/102 also permitted in level ②. ● solo per brevi intervalli/permitted for a short time only  
 ● non è consentito/not permitted

© 09/2016 - 418067V1 - www.komet.it

\* Non è consentito per tutte le punte, consultare le indicazioni corrispondenti contenute nelle istruzioni per l'uso delle punte

# Accessori



## SFQ1978

Adattatore per il lavaggio per punte a vibrazione sonora (preparazione negli apparecchi per la pulizia e la disinfezione Miele)



## SFQ1977

Adattatore di risciacquo per la preparazione dell'adattatore di raffreddamento SFQ1979 negli apparecchi per la pulizia e la disinfezione Miele



## Set 4659

Adattatore di raffreddamento SFQ1979 per l'apporto esterno di refrigerante sterile con chiave di montaggio 566



### Nota importante:

Apporto esterno di refrigerante sterile tramite l'adattatore per il raffreddamento SFQ1979 (l'apporto di acqua proveniente dal riunito viene ovviamente interrotto)



# Accessori

---

**9952**

Portastrumenti autoclavabile per 7 punte a vibrazione sonora (senza strumentario)

**9993L6**

Portastrumenti autoclavabile per 3 punte a vibrazione sonora e 6 strumenti FG e strumenti per contrangolo

**9953**

Boccole di silicone per 9952/9993L6

**SF4887**

Chiave dinamometrica per punte soniche e ultrasoniche







Komet Italia S.r.l.  
Via Fabio Filzi 2 · 20124 Milano

Telefono 02 67076654  
Telefax 02 67479318  
info@komet.it  
www.komet.it

