



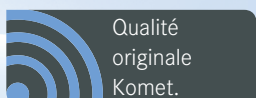
La qualité en un clic. **SonicLine Quick.**

SonicLine Quick
Inserts soniques de
qualité Komet

Micro/Bevel **new**



Quality Products
Made in Germany





Dispositif médical : Classe IIa
Organisme notifié : TÜV Rheinland (0197)
Fabricant : Gebr. Brasseler GmbH & Co. KG
03/2017 - 418475V0
Pour toute information complémentaire
se référer à la notice d'utilisation.

MULTIflex™ et SONICflex™ sont marques de la société
KaVo.

Brasseler®, Komet®, CeraBur®, CeraCut®, CeraDrill®,
CeraFusion®, CeraPost®, CompoClip®, CompoStrip®,
DC1®, DCTherm®, Derminator®, F360®, F6 SkyTaper®,
FastFile®, H4MC®, MicroPlant®, OptiPost®, PolyBur®,
Siro Pro Instrumentation et Hygiène®, SiroRent®,
TissueMaster®, TMC®, TissueMaster Concept® et
Visio-Soft® sont marques déposées de
Gebr. Brasseler GmbH & Co. KG.

Quelques-uns des produits ou désignations dans le texte
sont protégés par la loi sur les droits d'auteur, les droits sur
la marque ou par un brevet. L'absence éventuelle d'une
référence spéciale ou le signe © n'exclut pas l'existence
d'une telle protection juridique.

Cette œuvre est protégée par la loi sur les droits d'auteur.
Tous droits réservés, y compris ceux de la traduction, copie
et de la réimpression partielle ou complète. Tous droits de
reproduction, même d'extraits (photocopie, microfilm ou un
autre procédé, ou la sauvegarde sur informatique de toutes
sortes) sont réservés et assujettis à notre autorisation
écrite.

Sauf modification de produit ou couleur ou de fautes
d'impression.

Fait en mars 2017



Table des matières

4 5	SonicLine Quick
	Prophylaxie
6 7	Détartrage
8	Prophylaxie implantaire
	Traitements parodontaux
9	Retrait des concrétions
10 11	Surfaçage radiculaire sans création de lambeau
12 13	Surfaçage radiculaire avec création de lambeau
	Odontologie conservatrice
14 15	Préparation des cavités proximales
16 17	Micro/Bevel new
18 19	Stripping/Shaping
	Odontologie prothétique
20 21	Préparation coronaire
	Chirurgie orale
22 23	Chirurgie
24 25	Elongation coronaire chirurgicale
26 28	Accessoires



SonicLine Quick

Gain de temps avec le raccord Quick.



Le confort en un tour de main.
Grâce au QuickClic.

En tant que fabricant leader mondial d'instruments rotatifs dentaires, nous avons le plaisir de vous proposer une vaste gamme de produits. Permettez-nous de vous présenter la SonicLine Quick, la gamme d'inserts soniques de Komet avec raccord Quick.

Cette nouvelle gamme d'inserts soniques (avec raccord Quick) est indiquée pour la prophylaxie, la parodontologie, la prophylaxie implantaire, les préparations coronaires et cavitaires, l'orthodontie et la chirurgie orale, et vous offre un gain de temps important.

* Lors d'une indication chirurgicale, veiller à vous assurer que la pièce-à-main sonique choisie soit adaptée à l'utilisation chirurgicale. La pièce-à-main sonique SONICflex™ quick de KaVo (Série 2008/S/L/LS) est adaptée à cette fin.



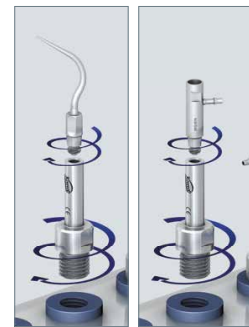


La gamme SonicLine Quick est fabriquée en Allemagne et couvre un grand nombre d'indications. L'efficacité de ces inserts s'explique par leurs mouvements oscillants elliptiques.

Grâce à leur marquage clair, l'utilisation de ces inserts est facilitée : La référence est gravée au laser, et les inserts soniques diamantés grain fin peuvent être identifiés par un point rouge. Les inserts soniques peuvent être retraités dans un laveur-désinfecteur Miele à l'aide d'un adaptateur de rinçage qui fait partie d'un procédé validé. Nous mettons à disposition sur simple demande les fiches d'instruction pour le retraitement des inserts soniques.

Important :

Les inserts soniques Komet peuvent être utilisés sur la pièce-à-main sonore SONICflex™ Quick de la marque KaVo (Série 2008/S/L/LS).



Stripping/Shaping

Préparation coronaire

Chirurgie





Détartrage

Inserts pour le détartrage | SFQ1-3

Indication:

- Les inserts à détartrer s'utilisent dans le cadre d'un traitement prophylactique. Ils peuvent être utilisés pour le détartrage supra- et sous-gingival (jusqu'à une profondeur de 2 mm) [1/2]

Avantages :

- Une action mécanisée plus efficace qu'avec l'utilisation d'une instrumentation manuelle.
- Les mouvements induits à l'insert par la pièce à main (elliptique multidirectionnel) facilitent l'action du praticien

Conseils d'utilisation :

- Avant de placer l'insert sonique sur la dent, le mettre en marche avec suffisamment de spray de refroidissement
- Niveau de puissance ① : traitement doux
- Niveau de puissance ② : traitement standard
- Niveau de puissance ③ : seulement pendant un court laps de temps



SFQ1.000



SFQ2.000



SFQ3.000



Conseil :

Pour la prophylaxie implantaire, nous recommandons l'insert sonique SF1982 (voir page 8)



Détartrage

Inserts pour le détartrage | SFQ8

Fabriqué par Komet, l'insert SFQ8 est adapté à une multitude de traitements, par exemple le retrait de concrétions dans la zone supra- et sous-gingivale. Cet insert est donc l'intermédiaire idéal entre le retrait du tartre et le détartrage parodontal lors du nettoyage dentaire professionnel.

Indication :

- Détartrage supra- et sous-gingival (jusqu'à une profondeur de 4 mm)

Avantages :

- Retrait précis et doux des concrétions
- Meilleure irrigation
- Facilite le rinçage des poches parodontales jusqu'à une profondeur de 4 mm [1]

Conseils d'utilisation :

- Avant de placer l'insert sonique sur la dent, le mettre en marche avec suffisamment de spray de refroidissement
- Niveau de puissance ① : traitement doux
- Niveau de puissance ② : traitement standard
- Niveau de puissance ③ : seulement pendant un court laps de temps



SFQ8.000

Prophylaxie implantaire

Retrait de concrétions | SF1982

Indications :

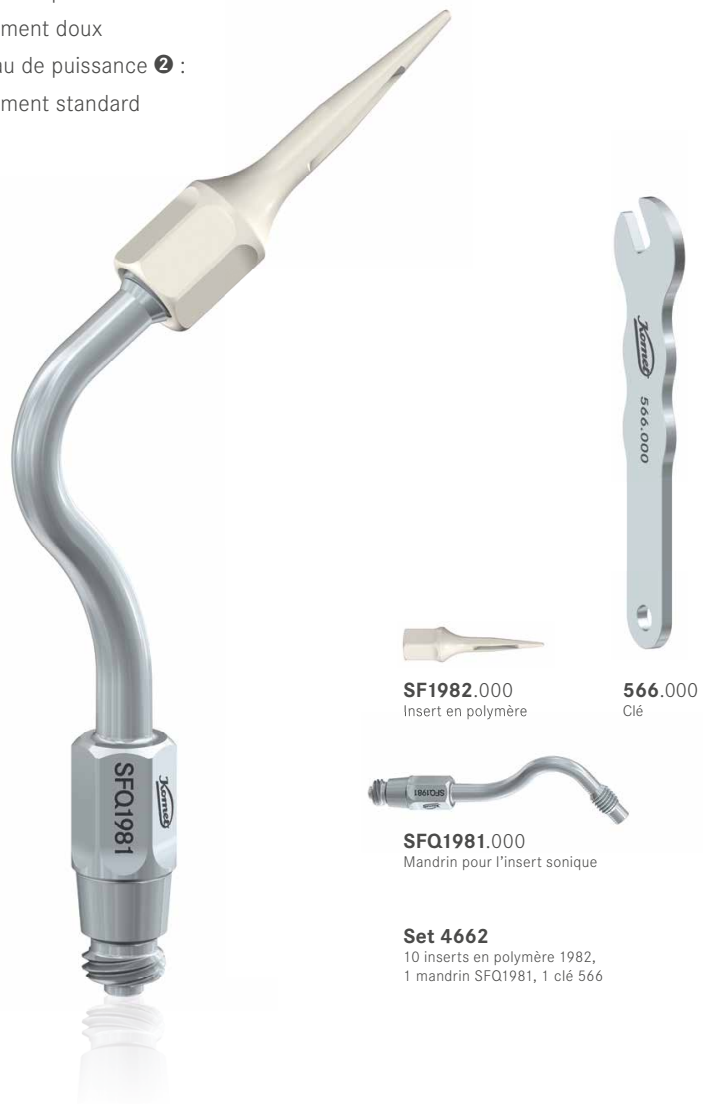
- Insert en polymère pour l'élimination supra-gingivale des dépôts de plaque dentaire au niveau cervical des prothèses implanto-portées.
- Elimination des dépôts de tartre récents.

Avantages :

- Pas d'abrasion
- Respect de l'état de surface de l'implant
- Vissage simple de l'insert sur le mandrin
- Insert à usage unique. Mandrin stérilisable et réutilisable.

Conseils d'utilisation :

- Niveau de puissance ① : traitement doux
- Niveau de puissance ② : traitement standard





Traitements parodontaux

Retrait de concrétions | SFQ4

Indications :

- Elimination de la plaque bactérienne des poches parodontales profondes jusqu'à une profondeur de 9mm. [1]

Avantages :

- Le fonctionnement peu invasif des inserts permet un travail doux qui épargne l'attache épithéliale et le cément radiculaire
- Gestion bactérienne améliorée [2]

Conseils d'utilisation :

- Avant de placer l'insert sonique sur la dent, le mettre en marche avec suffisamment de spray de refroidissement
- Niveau de puissance ❶ : traitement doux
- Niveau de puissance ❷ : traitement standard
- Niveau de puissance ❸ : seulement pendant un court laps de temps



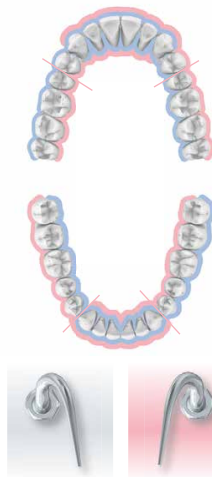
SFQ4.000



SFQ4L.000



SFQ4R.000



SFQ4L.000

SFQ4R.000



Conseil :

Nous recommandons de vérifier régulièrement le degré d'usure des inserts soniques, à l'aide de cette carte de contrôle (418629).

Traitements parodontaux

Surfaçage radiculaire sans création de lambeau | SFQ10L/R

Nos inserts soniques SFQ10L/R ont été développés en collaboration avec le Prof. Günay de l'Université de Médecine d'Hanovre. Grâce à sa forme arrondie, le SFQ10L/R permet le retrait peu invasif et efficace de la plaque dure et molle ainsi que le lissage de la surface radiculaire. La pointe arrondie de l'insert réduit le risque de blessure. La forme de la partie travaillante est adaptée à une multitude d'anatomies dentaires, facilitant ainsi un nettoyage optimal.

Indication :

- Retrait peu invasif et efficace de la plaque dure et molle, lissage de la surface radiculaire avec risque réduit de blessure.



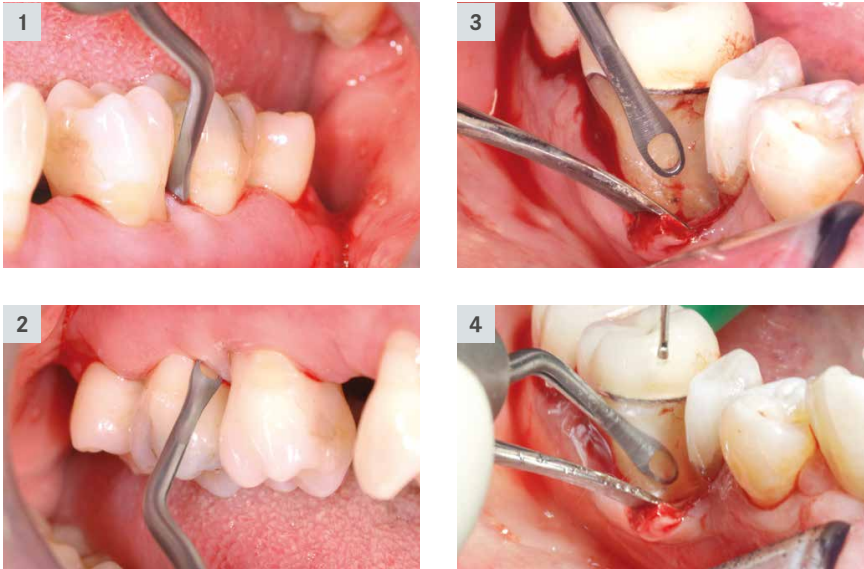
SFQ10L.000



SFQ10R.000



Conseil scientifique :
Prof. Günay de l'Université de Médecine Hanovre

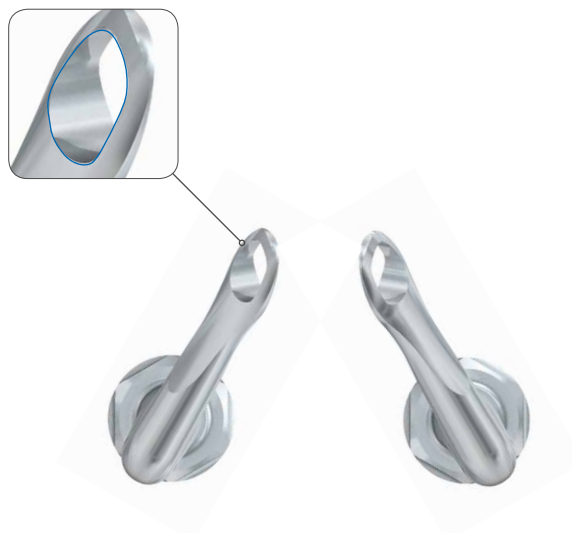


Avantages :

- Partie travaillante efficace, mais douce, avec partie interne à arêtes vives (voir photo)
- Risque réduit de blessures des tissus mous
- Approprié pour traitements avec ou sans création de lambeau [1-4]

Conseils d'utilisation :

- Niveau de puissance ❶ : traitement doux
- Niveau de puissance ❷ : traitement standard
- Niveau de puissance ❸ : seulement pendant un court laps de temps



SFQ10L.000 SFQ10R.000

Traitements parodontaux

Surfaçage radiculaire sans création de lambeau | SFQ24L-27

Les inserts soniques pour le lissage des surfaces radiculaires ont été développés spécialement pour le traitement des furcations. Komet propose deux inserts pour le traitement des concavités d'accès difficile, le SFQ24L courbé vers la gauche et le SFQ24R courbé vers la droite. Les inserts SFQ26 et SFQ27 sont idéalement adaptés au nettoyage et lissage des surfaces. Le SFQ26 est doté d'une partie travaillante avec une longueur de 2 mm et une largeur de 1 mm, alors que le SFQ27 mesure 4 mm de long et 1,5 mm de large. [2/3]. Tous ces inserts sont diamantés grain fin 25 µm.

Indications :

- Nettoyage des furcations d'accès difficile (SFQ24L-R)
- Lissage et nettoyage des surfaces et concavités



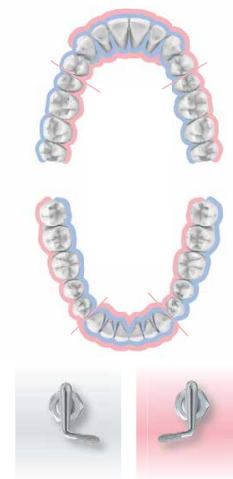


Avantages :

- Accès proximal à la furcation, même en cas d'arcade dentaire complète
- Nettoyage efficace de la surface lisse grâce au diamant grain fin

Conseils d'utilisation :

- Avant de placer l'insert sonore sur la dent, le mettre en marche avec suffisamment de spray de refroidissement
- Niveau de puissance ❶ : traitement doux
- Niveau de puissance ❷ : traitement standard



SFQ24L.000 SFQ24R.000

**Idéalement adaptés
à la technique
CAD/CAM**

Préparation des cavités proximales

Pour la création des bords internes

En étroite collaboration avec le Dr. M. Oliver Ahlers, à Hambourg, Komet a développé de nouveaux inserts soniques pour la mise en forme finale et le lissage des cavités proximales. Les 4 nouveaux inserts soniques avec parties travaillantes diamantées coupées dans la longueur (mésiale ou distale) sont idéalement adaptés à la préparation des molaires et prémolaires. Ces inserts ont été développés conformément aux recommandations portant sur les reconstitutions en céramique, en vue de répondre aux exigences techniques et faciliter la préparation cavitaire. Les angles arrondis des inserts soniques dans la zone transitoire entre la région axiale et l'épaulement permettent une préparation cavi-

taire avec un chanfrein parfait, créant ainsi les conditions idéales pour la prise d'empreinte, non seulement à l'aide des matériaux d'empreinte traditionnels, mais aussi avec des prises d'empreinte optiques. Les nouveaux inserts créent les conditions idéales pour le travail subséquent au laboratoire.

Pour les préparations, nous recommandons le set Expert 4562ST pour inlays et couronnes partielles en céramique.



Conseil :

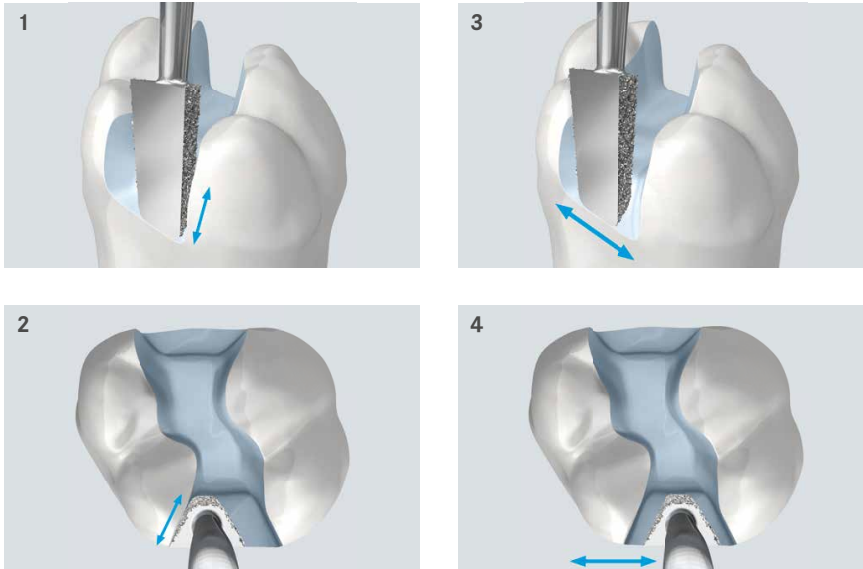
Nous recommandons notre guide pour les reconstitutions complètement céramiques



4562ST
Set Experts, porte-
fraises stérilisable

4 arguments en faveur des inserts Komet :

- ❶ Diamantation optimale (60 µm au lieu de 40 µm) pour faciliter la mise en forme et la finition.
- ❷ La forme est adaptée aux inlays en céramique actuels, garantissant ainsi des surfaces planes et des bords arrondis.
- ❸ Plus de profondeur axiale pour améliorer la mise en forme des fonds cavitaires.
- ❹ L'insert est disponible en deux tailles – pour prémolaires et molaires.



Indications :

- Mise en forme finale et finition des cavités dans la région proximale et lissage des bords cavitaires proximaux, notamment des molaires et prémolaires [1-4]. Les reconstitutions suivantes peuvent être utilisées :
- Obturations directes en composite
- Inlays/couronnes partielles en céramique pressée ou céramique fraisée CAD/CAM

Avantages :

- Formes arrondies pour la préparation des inlays en céramique et des obturations en composite
- 2 tailles pour s'adapter à l'obturation à réaliser
- L'angle proximal de la cavité évite tout prisme d'émail non-soutenu et crée des bords facilement lisibles et numérisables

Conseils d'utilisation :

- Avant de placer l'insert sonique sur la dent, le mettre en marche avec suffisamment de spray de refroidissement
- Niveau de puissance ❶ : finition
- Niveau de puissance ❸ : mise en forme

Pour prémolaires :



SFQM7.000.1
mésial



SFQD7.000.1
distal



SFQ1981.000
Mandrin pour l'insert sonique

Pour molaires :



SFQM7.000.2
mésial



SFQD7.000.2
distal



SF12.000
Insert CEM

Note:

Pour la pose douce et précise des inlays et couronnes partielles, Komet propose l'insert CEM SF12.



Vidéo : Règles de préparation pour inlays et couronnes partielles en céramique

Micro/Bevel **new**

Inserts soniques pour les micro-préparations

En odontologie conservatrice, nous accordons la plus haute importance à la préservation de la substance dentaire saine. Les caractéristiques des instruments utilisés doivent répondre aux exigences de l'odontologie peu invasive. Outre nos instruments rotatifs pour la micro préparation (Coffrets 4337 et 4383) qui se distinguent par leurs cols fins et petites parties travaillantes, nous proposons maintenant des inserts soniques pour le traitement peu invasif de la carie précoce. Avec l'utilisation de fraises, la taille des préparations peut souvent être plus invasive que nécessaire voire même endommager les dents saines adjacentes.

C'est dans ce cas que les micro inserts ont toute leur utilité :

Grâce à leurs parties travaillantes de très petite taille, ils sont idéalement adaptés aux petites lésions d'accès difficile. Vous pouvez choisir entre un petit ou un grand diamètre (016 à 024). Les inserts permettent l'accès occlusal ou latéral à la cavité.

Les inserts Bevel facilitent le biseautage précis des bords cavitaires à un angle de 45°.

Tous les inserts sont diamantés sur une face pour éviter tout dommage sur les dents adjacentes. Des versions mésiales et distales sont disponibles. Les conditions d'un traitement peu invasif des micro lésions sont considérablement améliorées avec un travail sous binoculaire ou microscope.





Indications :

- Préparation précise des micro lésions, tout en épargnant les dents adjacentes avec l'insert SFQ30D/M. diamètre 016 [1] ou 024 [2].
- Biseautage des bords cavitaires à un angle de 45° avec l'insert SFQ58D/M [3]

Avantages :

- Pour éviter tout dommage des dents adjacentes, les inserts sont diamantés sur une seule face.
- Particulièrement approprié pour la pédodontie, grâce au travail peu invasif et la faible oscillation de la partie active de l'instrument
- Biseautage précis du bord cavitaire (insert Bevel) pour une qualité optimale de la restauration [3]

Conseils d'utilisation :

- Avant de placer l'insert sonique sur la dent, le mettre en marche avec suffisamment de spray de refroidissement
- Niveau de puissance ❶ : traitement doux

Inserts Micro :



SFQ30M.000.016
mérial



SFQ30D.000.016
distal



SFQ30M.000.024
mérial



SFQ30D.000.024
distal

Inserts Bevel :



SFQ58M.000.027
mérial



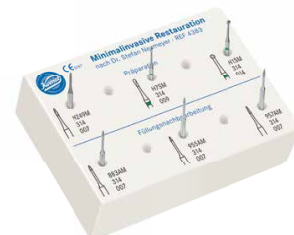
SFQ58D.000.027
distal



Set 4337.314

Pour la micro préparation selon le Dr. Stefan Neumeyer*

* également disponible avec tige courte FG 313



Set 4383

Pour restaurations peu invasives, selon le Dr. Stefan Neumeyer

Stripping | Shaping



Inserts soniques fins pour le façonnage des surfaces proximales

En étroite collaboration avec le Docteur Ivo Agabiti, nous avons développé une gamme d'inserts soniques extrêmement fins, diamantés grain fin pour le façonnage des surfaces proximales.

Indications :

- Séparation proximale avant de débiter une préparation coronaire
- Finition des zones de transition sur la limite de préparation proximale dans le cadre d'une préparation cavitaire ou périphérique [1/2]
- Modification anatomique des surfaces proximales des obturations en composite [3/4]
- Réduction amélaire proximale dans le cadre d'un traitement orthodontique [5/6]

Avantages :

- Grâce au revêtement monoface (« M » pour les surfaces mésiales et « D » pour les surfaces distales), les dents adjacentes sont parfaitement préservées
- Sont à votre disposition des inserts droits (« Strip ») et convexes (« Shape »)



Conseil scientifique :
Dr. Ivo Agabiti, Pesaro/Italie





Stripping

Diamantés sur la face plane

● **SFQD1F.000**
60° | distal

● **SFQM1F.000**
60° | mésial

Shaping

Diamantés sur la face convexe

● **SFQD2F.000**
60° | distal

● **SFQM2F.000**
60° | mésial

Conseils d'utilisation :

- Mettre en rotation la pièce-à-main avant de placer l'insert sonique sur la dent. Travailler avec irrigation abondante
- Niveau de puissance 1 : traitement doux



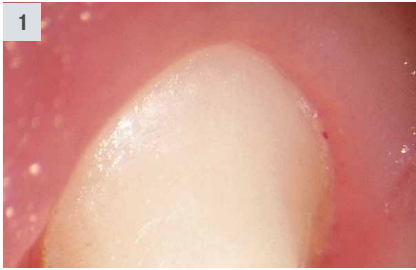
Vidéo « Préparation coronaire »
Dr. Agabiti



Vidéo « Préparation cavitaire »
Dr. Agabiti



Vidéo « Reduction Amélaire Proximale »
Dr. Agabiti



Préparation coronaire

Complément optimal à la préparation initiale

Selon le Dr. Domenico Massironi, « la combinaison d'instruments "rotatifs" et d'instruments "soniques" représente la meilleure synergie pour une efficacité optimale ».

Nous avons mis son concept en œuvre en développant des inserts soniques spécifiquement adaptés à la préparation coronaire.



SFQ979.000.012



SFQ979.000.014



SFQ979.000.016



SFQ862.000.014



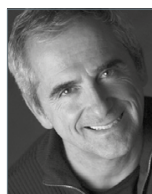
SFQ847KR.000.016



● SFQ8979.000.014

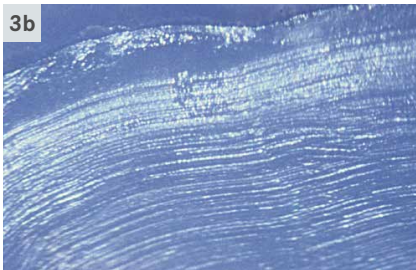
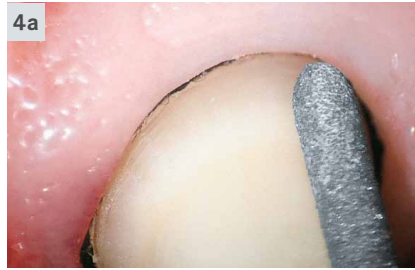


● SFQ8979.000.016



Conseil scientifique :
Dr. Domenico Massironi, Milan/Italie





Indications :

- Finition et positionnement précis de la limite de préparation [4a/b] après la préparation supra gingivale avec instruments rotatifs de forme identique [3a/b]

Avantages :

- Travail doux, tout en conservant la gencive pour éviter tout saignement qui pourrait compliquer la prise d'empreinte
- Le cordon de rétraction n'est pas extrait
- Préparation de bords coronaires très fins, créant ainsi les conditions idéales pour assurer une restauration précise et pérenne [1/2]
- La surface créée par ces inserts est irrégulière optimisant ainsi l'adhésion du matériau

Conseils d'utilisation :

- Dans un premier temps, préparer la dent au moyen d'instruments rotatifs de forme adaptée à la ligne de finition souhaitée
- Mettre en rotation la pièce-à-main avant de placer l'insert sonique sur la dent. Travailler avec irrigation abondante
- Niveau de puissance ❶ : finition
- Niveau de puissance ❷ : Positionnement du bord coronaire



Vidéo « Préparation coronaire »
Dr. Massironi



Chirurgie

Découpes osseuses très fines

Inserts soniques pour la chirurgie orale,
selon le Dr. Ivo Agabiti.

Indications :

Ces inserts soniques permettent un travail particulièrement doux sur l'os dans le cadre d'une intervention chirurgicale avant de procéder à la pose d'implants.

- alvéolectomie précise et peu invasive
- syndesmotomie
- élargissement de la crête alvéolaire (méthode dite de splitting)



SFSQ100.000
sagittal



SFSQ101.000
axial



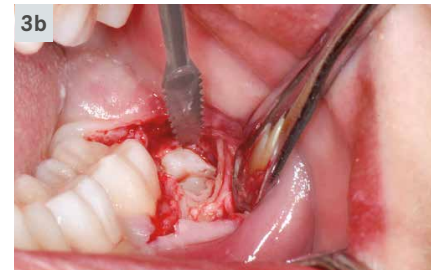
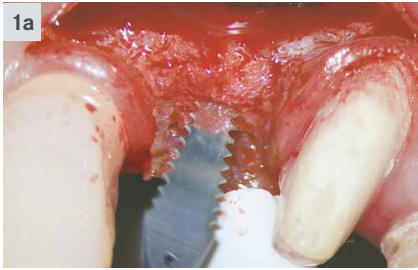
SFSQ102.000
rectiligne



Conseil scientifique :
Dr. Ivo Agabiti, Pesaro/Italie

Remarque :

Largeur de coupe 0,25 mm
Profondeur de coupe 10,70 mm




Avantages :

- coupes très fines (0,25 mm)
- actif sur tissus durs et non actif sur tissus mous
- maniabilité optimale
- bonne visibilité
- contrôle maximal pendant l'opération

Conseils d'utilisation :

- Niveau de puissance ❶ : traitement doux
- Niveau de puissance ❷ : traitement standard
- Le refroidissement des inserts s'effectue par une alimentation externe au moyen de l'adaptateur de refroidissement SFQ1979 (l'eau de l'unité doit être débranchée)



Vidéo 
Dr. Ivo Agabiti



9952

Cassette stérilisable pour 7 inserts
soniques (sans instruments)
stérilisable jusqu'à 135°C



Elongation coronaire chirurgicale

Peu invasive et sans création de lambeau | SFSQ120 - 122

Inserts soniques pour l'élongation coronaire chirurgicale peu invasive sans création de lambeau, selon les Drs. Schwenk et Striegel.



SFSQ120.000.020



SFSQ120.000.030



SFSQ121.000.020



SFSQ121.000.030



SFSQ122.000.020



SFSQ122.000.030

Indications :

Elongation coronaire peu invasive sans création de lambeau en pivotant légèrement l'insert sonique pour reconstituer la largeur biologique dans les cas suivants :

- Arcade dentaire non-symétrique [1]
- Sourire gingival [2]
- Blessure de la largeur biologique [3]





Avantages :

- Elongation coronaire chirurgicale sans création de lambeau
- Reconstitution de la largeur biologique sans intervention chirurgicale [4]
- Réduction osseuse efficace grâce à sa forme de spatule
- Bord extérieur diamanté
- Bonne cicatrisation, traumatisme minimal
- Technique peu invasive

Conseils d'utilisation :

- Niveau de puissance ① : traitement doux
- Niveau de puissance ② : traitement standard



Conseil scientifique :
Dr. Thomas Schwenk
Dr. Marcus Striegel



Vidéo
Dr. Thomas Schwenk
Dr. Marcus Striegel

Accessoires



SFQ1978
Adaptateur de rinçage pour le retraitement des inserts soniques dans le laveur/désinfecteur Miele



SFQ1977
Adaptateur de rinçage pour le retraitement de l'adaptateur de refroidissement SFQ 1979 dans le laveur/désinfecteur Miele



Set 4659
Adaptateur de refroidissement SF1979 pour l'alimentation externe en solution de refroidissement stérile, avec clé de montage 566



Note importante :

Le refroidissement des inserts s'effectue par une alimentation externe au moyen de l'adaptateur SFQ1979 (l'eau de l'unit doit être débranchée).



9952
Cassette de stérilisation pour 7 inserts soniques
(sans instruments)



9993L6
Cassette de stérilisation pour 3 inserts soniques et
6 instruments FG et contre-angle

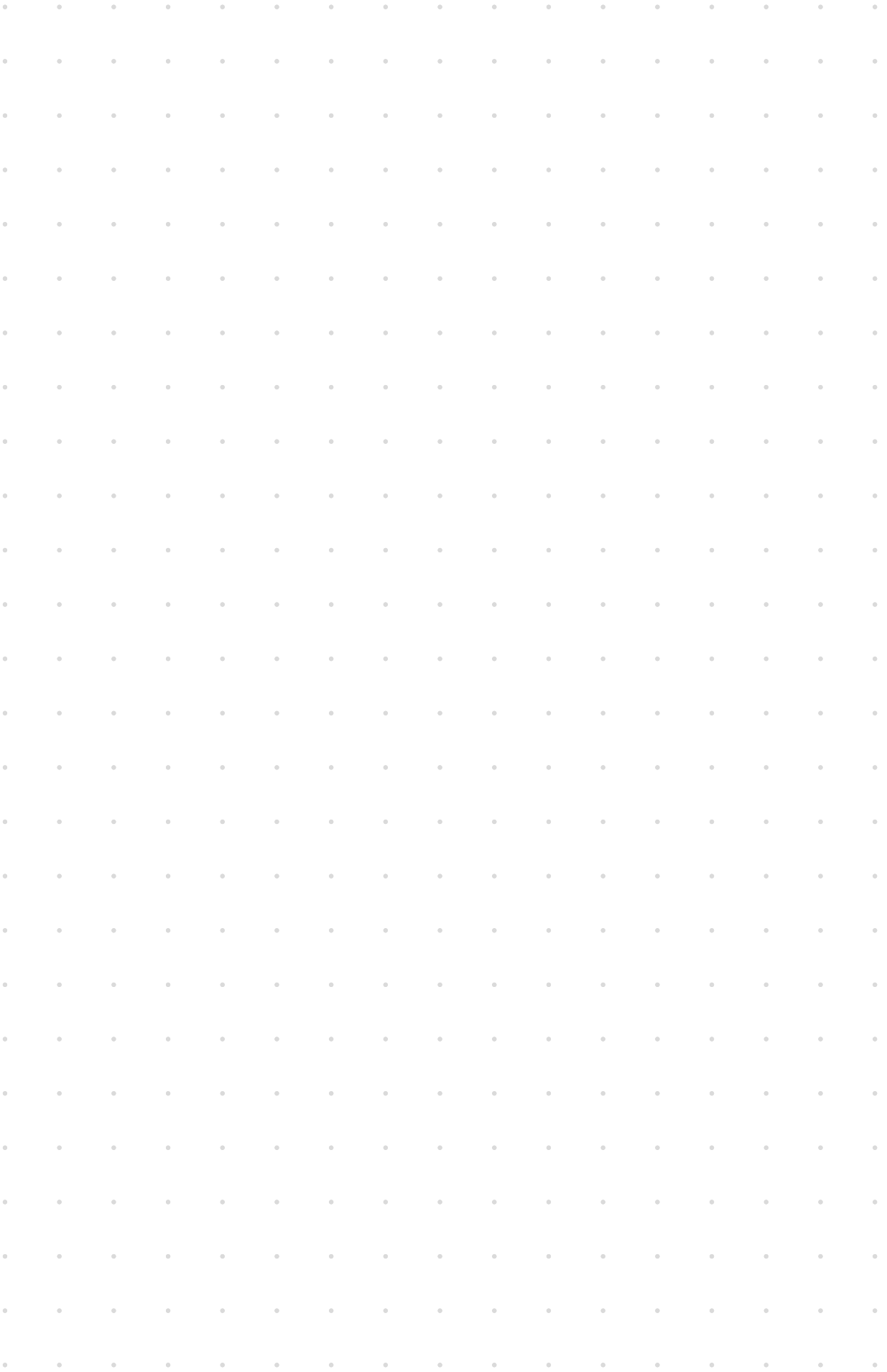


9953
Douille silicone pour 9952/9993L6



SF4887
Clé pour inserts soniques et ultrasoniques







Komet France SA
11, rue de Reuilly · 75012 Paris

Tél. +33 (0) 1 43 48 89 90

Fax +33 (0) 1 43 48 90 65

info@komet.fr

www.komet.fr

