

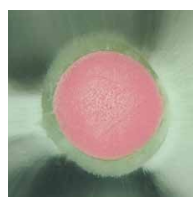
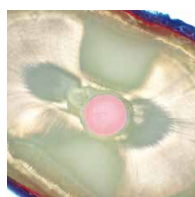


EasySeal

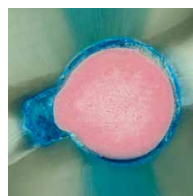
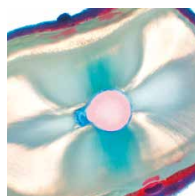


Material de obturación radicular – reconocido como un estándar de referencia entre otros.

Después de un tratamiento endodóntico completado, el canal radicular debe proveerse con un empaste hermético para evitar una reinfección. EasySeal es un material de obturación a base de resina epoxi, particularmente adecuado para el sellado ortógrado de conductos radiculares.



EasySeal: Empaste hermético del conducto radicular, ninguna penetración de bacterias, y ninguna penetración de colorante entre la gutapercha y las paredes del conducto.



Sealer convencional: Penetración de colorante hasta la gutapercha. La obturación no es hermética y no ofrece protección contra la penetración de bacterias.



Sellado permanente del conducto:

Gracias a la composición especial del material y las excelentes cualidades, como la perfecta adhesión a la dentina, una baja solubilidad y una elevada termoestabilidad, con EasySeal se logra un sellado apical permanente del conducto. EasySeal ofrece una protección duradera contra la nueva penetración de bacterias en el conducto.



Riesgo reducido de la reinfección del conducto:

EasySeal tiene una excelente solubilidad. Hasta los más pequeños túbulos dentinarios pueden obturarse con facilidad, impidiendo así la reinfección del conducto.



Uso rápido con el máximo confort:

El material es suministrado en una jeringa de doble cámara, facilitando la aplicación sin necesidad de mezclar los componentes. EasySeal puede manipularse durante 15 minutos y permite seguir rápidamente con el tratamiento ulterior.

Uso:

1. Limpiar a fondo el conducto radicular y secar, p. ej. con puntas de papel y un chorro de aire libre de aceite durante 10 segundos.

2. Antes de utilizar EasySeal, quitar la tapa de la jeringa doble girándola contra el sentido del reloj. Controlar el nivel de los componentes en la jeringa doble (ver fig. A-C). Colocar una de las cánulas mezcladoras (y Endo tip) y atornillar la cánula en el sentido del reloj. Empujar el émbolo con presión uniforme para que se mezclen las dos pastas dentro de la cánula.



3. Colocar la pasta en un bloque de mezcla, cargar un lentulo con la misma e introducirla en el conducto radicular mediante movimientos giratorios.

O elegir el cono maestro correspondiente y cortar a nivel apical. Aplicar el sellador e introducir en el conducto. El tiempo de trabajo de la pasta mezclada es de 15 minutos.

4. Obturar el conducto radicular con gutapercha, usando p. ej. métodos de condensación o termoplásticos. El fraguado final se alcanza dentro de 24 horas a una temperatura corporal de 37°C.

5. Una vez usada, retirar la cánula inmediatamente y cerrar el producto con la tapa.



9978.000
EasySeal 9 g jeringa mezcladora



9979.000
EasySeal mixing tips (20 unidades)



9980.000
EasySeal Endo tips (20 unidades)